



INFORMACION Y CONTROL DE PUBLICACIONES, S.A.

Velázquez, 46, 1º Drcha - Tel. 91 435 00 32 Fax 91 435 96 05 - 28001 - MADRID
Av. Diagonal 497, 5a planta - Tel 93 439 24 18 Fax 93 419 25 34 - 08029 - BARCELONA

Título: SOMPOLLENCA.COM
URL Primaria: https://sompollenca.com/
Editor: Balearics Live Entertainment S.L.
Domicilio: Sant Jordi, 51
Ciudad: 07460 POLLENÇA
Teléfono:
Fax:
E-mail:
Clasificación: Noticias e Información
Sub-Clasificación: Noticias globales y actualidad



1. Cifras totales y promedios (Nacional e Internacional)

MES - AÑO	NAVEGADORES UNICOS	VISITAS	PAGINAS
Diciembre - 2022	35.494	47.010	80.276
PROMEDIO DIARIO	1.379	1.516	2.590
PROMEDIO LUNES-VIERNES	1.555	1.705	2.828
PROMEDIO SABADO-DOMINGO	948	1.056	2.006
PAGINAS / VISITAS	1,71		
DURACION MEDIA VISITAS	0:00:59		
DURACION MEDIA PAGINAS	0:01:24		

2. Secciones (Nacional e Internacional)

	PAGINAS	%
HOME	24.264	30.23 %
RESTO	56.012	69.77 %

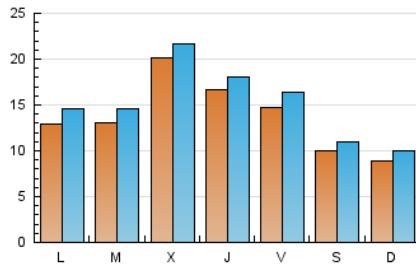
3. Por día del mes (Nacional e Internacional)

Día	N. únicos	Visitas	Páginas	Día	N. únicos	Visitas	Páginas	Día	N. únicos	Visitas	Páginas
1	1.048	1.138	2.168	11	766	859	1.846	21	1.411	1.572	2.790
2	1.621	1.770	2.882	12	1.325	1.474	2.537	22	1.307	1.477	2.517
3	1.078	1.181	2.263	13	1.002	1.117	2.227	23	1.444	1.622	2.748
4	783	839	1.707	14	3.636	3.777	5.029	24	1.093	1.225	2.144
5	974	1.076	2.109	15	4.280	4.487	5.982	25	1.008	1.157	2.085
6	780	855	1.711	16	1.684	1.813	2.852	26	947	1.121	2.097
7	846	931	1.957	17	1.193	1.285	2.311	27	1.775	1.961	3.328
8	789	861	1.674	18	996	1.134	2.166	28	2.184	2.393	3.718
9	1.187	1.318	2.490	19	1.919	2.147	3.551	29	940	1.044	1.795
10	849	943	1.909	20	1.667	1.884	3.323	30	1.441	1.667	2.733
								31	765	882	1.627

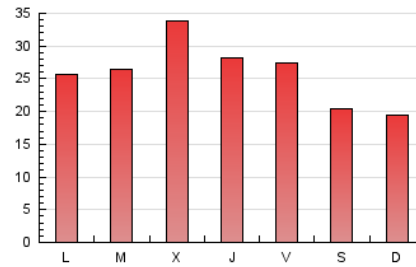
4. Gráficas (Nacional e Internacional)

4.1 Por día de la semana (promedio)

N. únicos / Visitas (x 100)



Páginas (x 100)



4.2 Por franja horaria (promedio)

Visitas_ (x 1000)

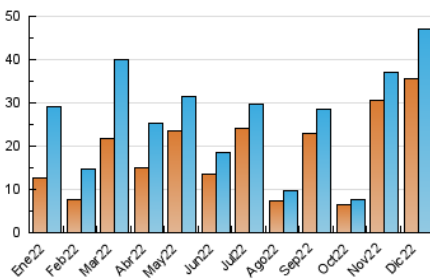


Páginas (x 1000)

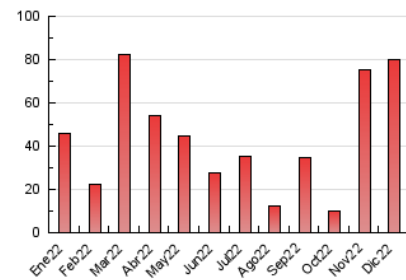


4.3 Por meses

N. únicos / Visitas (x 1000)



Páginas (x 1000)





INFORMACION Y CONTROL DE PUBLICACIONES, S.A.

Velázquez, 46, 1º Drcha - Tel. 91 435 00 32 Fax 91 435 96 05 - 28001 - MADRID
 Av. Diagonal 497, 5a planta - Tel 93 439 24 18 Fax 93 419 25 34 - 08029 - BARCELONA

Anexo - Tráfico Nacional

Título: SOMPOLLENCA.COM
URL Primaria: https://sompollenca.com/
Editor: Balearics Live Entertainment S.L.
Domicilio: Sant Jordi, 51
Ciudad: 07460 POLLENÇA
Teléfono:
Fax:
E-mail:
Clasificación: Noticias e Información
Sub-Clasificación: Noticias globales y actualidad



1. Cifras totales y promedios (Nacional)

MES - AÑO	NAVEGADORES UNICOS	VISITAS	PAGINAS
Diciembre - 2022	34.502	45.842	78.798
PROMEDIO DIARIO	1.343	1.479	2.542
PROMEDIO LUNES-VIERNES	1.512	1.660	2.774
PROMEDIO SABADO-DOMINGO	928	1.035	1.975
PAGINAS / VISITAS	1,72		
DURACION MEDIA VISITAS	0:01:00		
DURACION MEDIA PAGINAS	0:01:24		

2. Secciones (Nacional)

	PAGINAS	%
HOME	24.097	30.58 %
RESTO	54.701	69.42 %

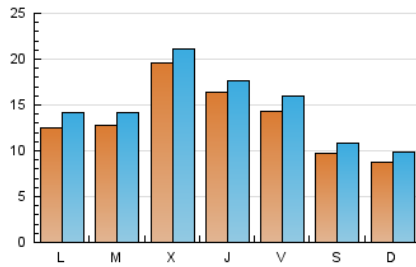
3. Por día del mes (Nacional)

Día	N. únicos	Visitas	Páginas	Día	N. únicos	Visitas	Páginas	Día	N. únicos	Visitas	Páginas
1	1.010	1.098	2.123	11	755	848	1.827	21	1.351	1.509	2.715
2	1.562	1.710	2.814	12	1.271	1.416	2.475	22	1.269	1.439	2.475
3	1.053	1.155	2.230	13	963	1.076	2.172	23	1.408	1.584	2.708
4	770	823	1.680	14	3.546	3.684	4.915	24	1.056	1.186	2.081
5	961	1.063	2.088	15	4.196	4.398	5.879	25	984	1.133	2.058
6	773	848	1.695	16	1.646	1.774	2.809	26	924	1.095	2.063
7	826	911	1.931	17	1.164	1.256	2.253	27	1.732	1.915	3.270
8	774	846	1.658	18	986	1.124	2.156	28	2.117	2.322	3.621
9	1.147	1.275	2.428	19	1.854	2.081	3.476	29	909	1.012	1.755
10	832	925	1.885	20	1.627	1.844	3.268	30	1.402	1.626	2.684
								31	750	866	1.606

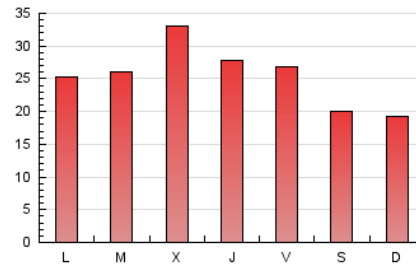
4. Gráficas (Nacional)

4.1 Por día de la semana (promedio)

N. únicos / Visitas (x 100)



Páginas (x 100)

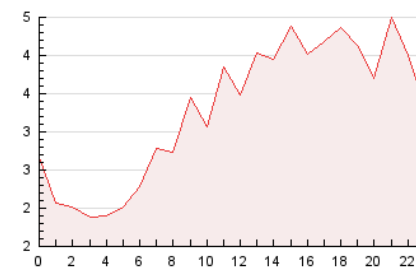


4.2 Por franja horaria (promedio)

Visitas_ (x 1000)

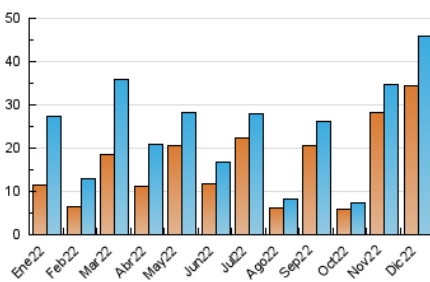


Páginas (x 1000)

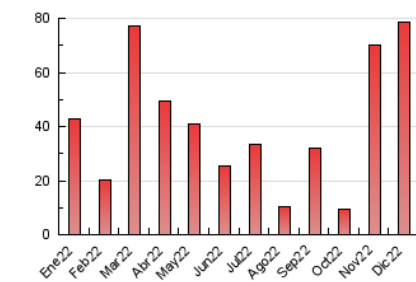


4.3 Por meses

N. únicos / Visitas (x 1000)



Páginas (x 1000)



5. Observaciones

Este Medio Electrónico de Comunicación ha sido medido por la herramienta Google Analytics de Google (Universal Analytics)

6. Definiciones básicas (Para más información ver Normas Técnicas para el Control de los Medios Electrónicos de Comunicación)

Página Vista:

Conjunto de ficheros enviado a un usuario como resultado de una petición del mismo recibida por el servidor. Cuando la página está formada por varios marcos (frames), el conjunto de los mismos tendrá, a efectos de cómputo, la consideración de una página unitaria.

Visita:

Una secuencia ininterrumpida de páginas servidas a un usuario válido. Si dicho usuario no realiza peticiones de páginas en un periodo de tiempo (30 min) la siguiente petición constituirá el inicio de una nueva visita.

Navegador Único:

Total de combinaciones únicas de una dirección IP y un identificador adicional. Los medios pueden utilizar cookies o el Identificador de Alta de registro.

Duración Página Vista:

Tiempo acumulado en segundos de todas las páginas vistas (en visitas de dos o más páginas vistas), dividido por el número total de páginas vistas.

Duración Visita:

Tiempo en segundos de todas las visitas de dos o más páginas vistas, dividido por el número total de visitas de dos o más páginas vistas.

Tráfico nacional:

Audiencia/difusión correspondiente a España medida en base a los datos de las direcciones IP registradas por el sistema de medición.

7. Opinión

De OJDinteractiva, la división de INFORMACIÓN Y CONTROL DE PUBLICACIONES S.A.:

Hemos examinado la información facilitada por el editor del medio electrónico para el periodo que comprende la presente certificación.

Nuestro examen se ha realizado de acuerdo con las normas y procedimientos establecidos en las Normas Técnicas para el Control de los Medios Electrónicos de Comunicación.

En nuestra opinión, la presente acta presenta razonablemente la difusión/audiencia registrada por este medio electrónico.

ADVERTENCIA:

El trabajo de OJDinteractiva, la división de INFORMACIÓN Y CONTROL DE PUBLICACIONES S.A (INTROL) se limita a la realización de pruebas para la revisión de los datos de recuento suministrados por el editor con la finalidad de expresar una opinión sobre la razonabilidad de dichos datos de acuerdo con las Normas Técnicas para el control de los MEC. Por tanto, INTROL no acepta responsabilidad alguna por las inexactitudes o errores que puedan existir en los datos de recuento. Tampoco acepta ninguna responsabilidad por la falsedad en los datos de recuento recibidos del editor, ni por otros datos de medición que no están incluidos en el análisis.

- 2022

OJDinteractiva