



## INFORMACION Y CONTROL DE PUBLICACIONES, S.A.

Velázquez, 46, 1º Drcha - Tel. 91 435 00 32 Fax 91 435 96 05 - 28001 - MADRID  
Av. Diagonal 497, 5a planta - Tel 93 439 24 18 Fax 93 419 25 34 - 08029 - BARCELONA

**Título:** SOMPOLLENCA.COM  
**URL Primaria:** https://sompollenca.com/  
**Editor:** Balearics Live Entertainment S.L.  
**Domicilio:** Sant Jordi, 51  
**Ciudad:** 07460 POLLENÇA  
**Teléfono:**  
**Fax:**  
**E-mail:**  
**Clasificación:** Noticias e Información  
**Sub-Clasificación:** Noticias globales y actualidad



### 1. Cifras totales y promedios (Nacional e Internacional)

MES - AÑO	NAVEGADORES UNICOS	VISITAS	PAGINAS
Septiembre - 2021	9.358	19.126	27.771
<b>PROMEDIO DIARIO</b>	<b>574</b>	<b>638</b>	<b>926</b>
<b>PROMEDIO LUNES-VIERNES</b>	639	712	1.042
<b>PROMEDIO SABADO-DOMINGO</b>	395	434	606
<b>PAGINAS / VISITAS</b>	1,45		
<b>DURACION MEDIA VISITAS</b>	0:00:42		
<b>DURACION MEDIA PAGINAS</b>	0:01:33		

### 2. Secciones (Nacional e Internacional)

	PAGINAS	%
<b>HOME</b>	5.856	21.09 %
<b>RESTO</b>	21.915	78.91 %

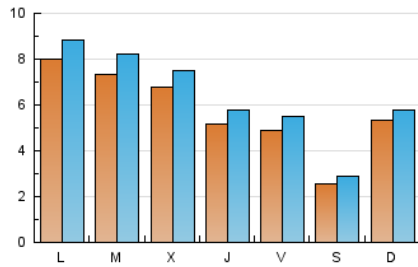
### 3. Por día del mes (Nacional e Internacional)

Día	N. únicos	Visitas	Páginas	Día	N. únicos	Visitas	Páginas	Día	N. únicos	Visitas	Páginas
1	385	427	658	11	209	249	401	21	673	773	1.184
2	365	423	622	12	1.626	1.742	2.268	22	635	683	1.030
3	416	469	662	13	647	726	1.080	23	381	441	665
4	275	303	430	14	399	454	745	24	456	510	701
5	165	184	258	15	394	452	649	25	297	335	520
6	1.833	2.013	2.857	16	537	603	827	26	180	208	314
7	1.115	1.253	1.884	17	648	718	1.012	27	413	451	646
8	1.307	1.469	2.233	18	241	263	383	28	747	811	1.124
9	641	713	1.091	19	163	184	273	29	660	717	1.026
10	441	497	755	20	306	342	467	30	653	713	1.006

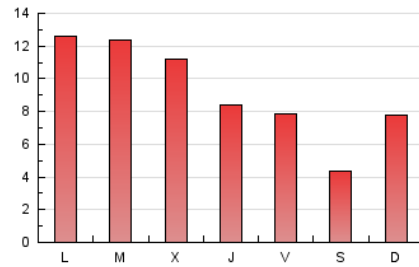
4. Gráficas (Nacional e Internacional)

4.1 Por día de la semana (promedio)

N. únicos / Visitas (x 100)

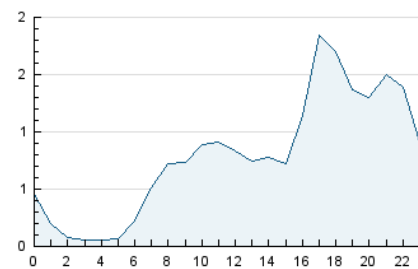


Páginas (x 100)

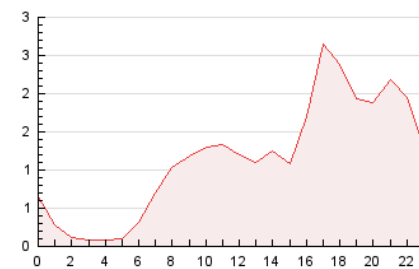


4.2 Por franja horaria (promedio)

Visitas\_\_ (x 1000)

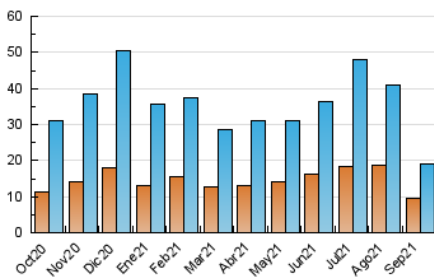


Páginas (x 1000)

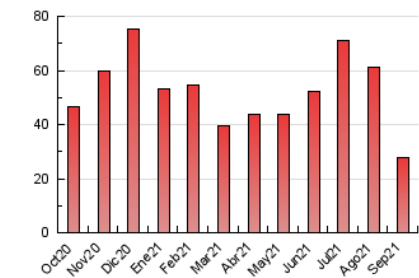


4.3 Por meses

N. únicos / Visitas (x 1000)



Páginas (x 1000)





## INFORMACION Y CONTROL DE PUBLICACIONES, S.A.

Velázquez, 46, 1º Drcha - Tel. 91 435 00 32 Fax 91 435 96 05 - 28001 - MADRID  
 Av. Diagonal 497, 5a planta - Tel 93 439 24 18 Fax 93 419 25 34 - 08029 - BARCELONA

### Anexo - Tráfico Nacional

**Título:** SOMPOLLENCA.COM  
**URL Primaria:** https://sompollenca.com/  
**Editor:** Balearics Live Entertainment S.L.  
**Domicilio:** Sant Jordi, 51  
**Ciudad:** 07460 POLLENÇA  
**Teléfono:**  
**Fax:**  
**E-mail:**  
**Clasificación:** Noticias e Información  
**Sub-Clasificación:** Noticias globales y actualidad



#### 1. Cifras totales y promedios (Nacional)

MES - AÑO	NAVEGADORES UNICOS	VISITAS	PAGINAS
Septiembre - 2021	8.003	17.543	25.764
<b>PROMEDIO DIARIO</b>	<b>522</b>	<b>585</b>	<b>859</b>
<b>PROMEDIO LUNES-VIERNES</b>	583	655	968
<b>PROMEDIO SABADO-DOMINGO</b>	355	392	559
<b>PAGINAS / VISITAS</b>	1,47		
<b>DURACION MEDIA VISITAS</b>	0:00:44		
<b>DURACION MEDIA PAGINAS</b>	0:01:35		

#### 2. Secciones (Nacional)

	PAGINAS	%
<b>HOME</b>	5.580	21.66 %
<b>RESTO</b>	20.184	78.34 %

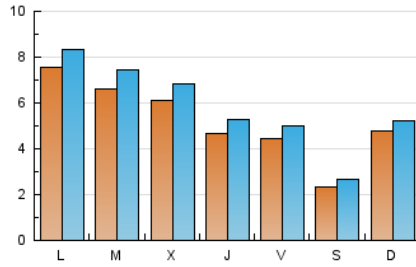
#### 3. Por día del mes (Nacional)

Día	N. únicos	Visitas	Páginas	Día	N. únicos	Visitas	Páginas	Día	N. únicos	Visitas	Páginas
1	343	383	604	11	188	227	370	21	541	636	990
2	327	385	580	12	1.449	1.562	2.073	22	538	584	882
3	378	431	617	13	580	656	991	23	353	411	623
4	253	281	407	14	353	407	676	24	402	455	638
5	142	161	232	15	359	417	610	25	265	302	478
6	1.767	1.944	2.770	16	481	547	766	26	165	193	296
7	1.048	1.183	1.764	17	595	663	937	27	378	416	608
8	1.212	1.371	2.116	18	224	244	359	28	694	756	1.061
9	588	659	1.015	19	150	169	255	29	611	668	967
10	402	457	701	20	290	326	446	30	589	649	932

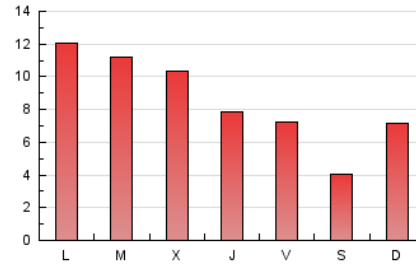
4. Gráficas (Nacional)

4.1 Por día de la semana (promedio)

N. únicos / Visitas (x 100)



Páginas (x 100)

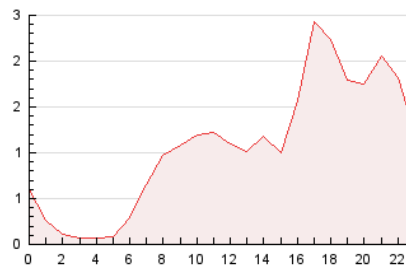


4.2 Por franja horaria (promedio)

Visitas\_\_ (x 1000)

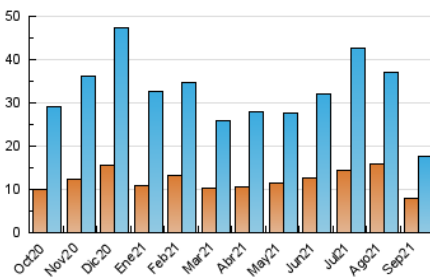


Páginas (x 1000)

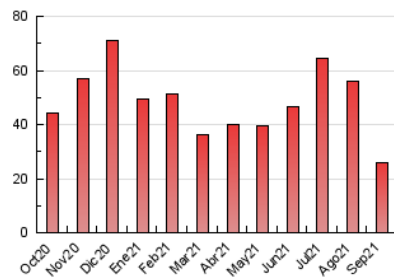


4.3 Por meses

N. únicos / Visitas (x 1000)



Páginas (x 1000)



## 5. Observaciones

Este Medio Electrónico de Comunicación ha sido medido por la herramienta Google Analytics de Google

## 6. Definiciones básicas (Para más información ver Normas Técnicas para el Control de los Medios Electrónicos de Comunicación)

### Página Vista:

Conjunto de ficheros enviado a un usuario como resultado de una petición del mismo recibida por el servidor. Cuando la página está formada por varios marcos (frames), el conjunto de los mismos tendrá, a efectos de cómputo, la consideración de una página unitaria.

### Visita:

Una secuencia ininterrumpida de páginas servidas a un usuario válido. Si dicho usuario no realiza peticiones de páginas en un periodo de tiempo (30 min) la siguiente petición constituirá el inicio de una nueva visita.

### Navegador Único:

Total de combinaciones únicas de una dirección IP y un identificador adicional. Los medios pueden utilizar cookies o el Identificador de Alta de registro.

### Duración Página Vista:

Tiempo acumulado en segundos de todas las páginas vistas (en visitas de dos o más páginas vistas), dividido por el número total de páginas vistas.

### Duración Visita:

Tiempo en segundos de todas las visitas de dos o más páginas vistas, dividido por el número total de visitas de dos o más páginas vistas.

### Tráfico nacional:

Audiencia/difusión correspondiente a España medida en base a los datos de las direcciones IP registradas por el sistema de medición.

## 7. Opinión

De OJDinteractiva, la división de INFORMACIÓN Y CONTROL DE PUBLICACIONES S.A.:

Hemos examinado la información facilitada por el editor del medio electrónico para el periodo que comprende la presente certificación.

Nuestro examen se ha realizado de acuerdo con las normas y procedimientos establecidos en las Normas Técnicas para el Control de los Medios Electrónicos de Comunicación.

En nuestra opinión, la presente acta presenta razonablemente la difusión/audiencia registrada por este medio electrónico.

### ADVERTENCIA:

El trabajo de OJDinteractiva, la división de INFORMACIÓN Y CONTROL DE PUBLICACIONES S.A (INTROL) se limita a la realización de pruebas para la revisión de los datos de recuento suministrados por el editor con la finalidad de expresar una opinión sobre la razonabilidad de dichos datos de acuerdo con las Normas Técnicas para el control de los MEC. Por tanto, INTROL no acepta responsabilidad alguna por las inexactitudes o errores que puedan existir en los datos de recuento. Tampoco acepta ninguna responsabilidad por la falsedad en los datos de recuento recibidos del editor, ni por otros datos de medición que no están incluidos en el análisis.

Octubre - 2021

OJDinteractiva