



## INFORMACION Y CONTROL DE PUBLICACIONES, S.A.

Velázquez, 46, 1º Drcha - Tel. 91 435 00 32 Fax 91 435 96 05 - 28001 - MADRID  
Av. Diagonal 497, 5a planta - Tel 93 439 24 18 Fax 93 419 25 34 - 08029 - BARCELONA

**Título:** SOMPOLLENCA.COM  
**URL Primaria:** https://sompollenca.com/  
**Editor:** Balearics Live Entertainment S.L.  
**Domicilio:** Sant Jordi, 51  
**Ciudad:** 07460 POLLENÇA  
**Teléfono:** 622100201  
**Fax:**  
**E-mail:**  
**Clasificación:** Noticias e Información  
**Sub-Clasificación:** Noticias globales y actualidad



### 1. Cifras totales y promedios (Nacional e Internacional)

MES - AÑO	NAVEGADORES UNICOS	VISITAS	PAGINAS
Agosto - 2023	12.764	26.057	38.676
<b>PROMEDIO DIARIO</b>	<b>735</b>	<b>841</b>	<b>1.248</b>
<b>PROMEDIO LUNES-VIERNES</b>	843	968	1.434
<b>PROMEDIO SABADO-DOMINGO</b>	426	475	713
<b>PAGINAS / VISITAS</b>	1,48		
<b>DURACION MEDIA VISITAS</b>	0:01:45		
<b>TIEMPO INTERACCIÓN MEDIO</b>	0:01:13		

### 2. Secciones (Nacional e Internacional)

	PAGINAS	%
<b>HOME</b>	6.931	17.92 %
<b>RESTO</b>	31.745	82.08 %

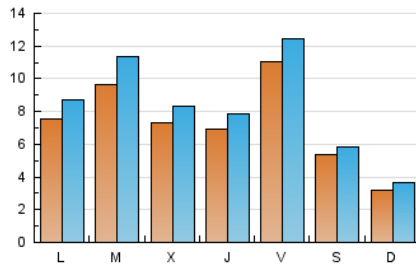
### 3. Por día del mes (Nacional e Internacional)

Día	N. únicos	Visitas	Páginas	Día	N. únicos	Visitas	Páginas	Día	N. únicos	Visitas	Páginas
1	1.226	1.497	2.232	11	1.192	1.330	2.108	21	292	324	523
2	1.042	1.212	2.271	12	504	548	794	22	269	295	391
3	1.560	1.780	2.527	13	336	378	628	23	390	447	674
4	1.139	1.283	1.868	14	548	606	860	24	225	264	446
5	405	445	653	15	419	463	629	25	981	1.114	1.483
6	230	252	408	16	363	418	650	26	500	553	770
7	1.645	1.960	2.726	17	361	415	642	27	352	438	726
8	2.508	2.932	4.435	18	1.096	1.249	1.697	28	529	602	995
9	1.315	1.464	2.054	19	732	800	1.141	29	408	481	683
10	585	649	939	20	347	385	584	30	550	634	971
								31	739	839	1.168

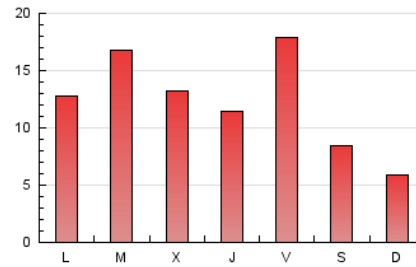
#### 4. Gráficas (Nacional e Internacional)

##### 4.1 Por día de la semana (promedio)

N. únicos / Visitas (x 100)



Páginas (x 100)



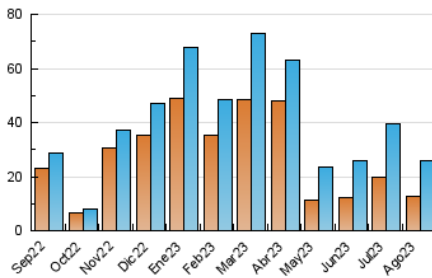
##### 4.2 Por franja horaria (promedio)

Visitas\_ (x 1000)

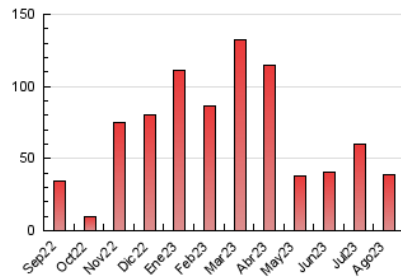
Páginas (x 1000)

##### 4.3 Por meses

N. únicos / Visitas (x 1000)



Páginas (x 1000)





## INFORMACION Y CONTROL DE PUBLICACIONES, S.A.

Velázquez, 46, 1ª Drcha - Tel. 91 435 00 32 Fax 91 435 96 05 - 28001 - MADRID  
 Av. Diagonal 497, 5a planta - Tel 93 439 24 18 Fax 93 419 25 34 - 08029 - BARCELONA

### Anexo - Tráfico Nacional

**Título:** SOMPOLLENCA.COM  
**URL Primaria:** https://sompollenca.com/  
**Editor:** Balearics Live Entertainment S.L.  
**Domicilio:** Sant Jordi, 51  
**Ciudad:** 07460 POLLENÇA  
**Teléfono:** 622100201  
**Fax:**  
**E-mail:**  
**Clasificación:** Noticias e Información  
**Sub-Clasificación:** Noticias globales y actualidad



#### 1. Cifras totales y promedios (Nacional)

MES - AÑO	NAVEGADORES UNICOS	VISITAS	PAGINAS
Agosto - 2023	11.905	24.834	36.946
<b>PROMEDIO DIARIO</b>	<b>700</b>	<b>801</b>	<b>1.192</b>
<b>PROMEDIO LUNES-VIERNES</b>	802	922	1.370
<b>PROMEDIO SABADO-DOMINGO</b>	405	453	680
<b>PAGINAS / VISITAS</b>	1,49		
<b>DURACION MEDIA VISITAS</b>	0:01:46		
<b>TIEMPO INTERACCIÓN MEDIO</b>	0:01:17		

#### 2. Secciones (Nacional)

	PAGINAS	%
<b>HOME</b>	6.601	17.87 %
<b>RESTO</b>	30.345	82.13 %

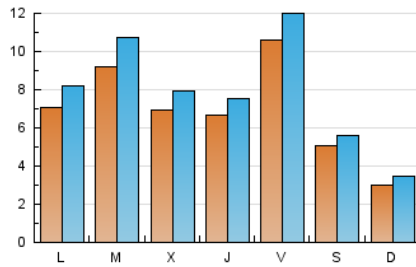
#### 3. Por día del mes (Nacional)

Día	N. únicos	Visitas	Páginas	Día	N. únicos	Visitas	Páginas	Día	N. únicos	Visitas	Páginas
1	1.173	1.432	2.094	11	1.157	1.293	2.060	21	255	286	468
2	990	1.150	2.151	12	484	528	764	22	241	267	354
3	1.514	1.725	2.446	13	325	367	611	23	372	429	654
4	1.100	1.243	1.808	14	508	564	816	24	210	248	415
5	388	427	626	15	383	425	585	25	942	1.072	1.436
6	219	240	389	16	342	396	619	26	480	532	744
7	1.579	1.884	2.638	17	334	388	612	27	322	403	666
8	2.410	2.796	4.285	18	1.039	1.191	1.630	28	487	553	906
9	1.260	1.407	1.980	19	689	756	1.079	29	379	449	619
10	560	623	898	20	333	370	561	30	513	595	923
								31	701	795	1.109

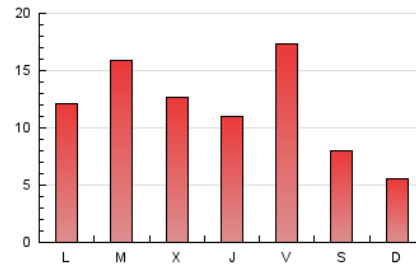
#### 4. Gráficas (Nacional)

##### 4.1 Por día de la semana (promedio)

N. únicos / Visitas (x 100)



Páginas (x 100)



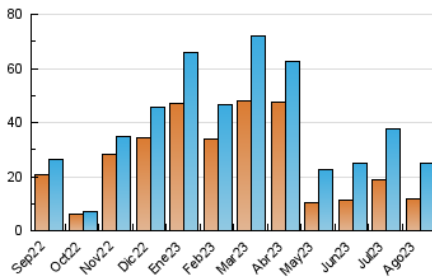
##### 4.2 Por franja horaria (promedio)

Visitas\_ (x 1000)

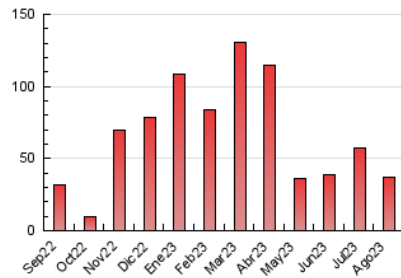
Páginas (x 1000)

##### 4.3 Por meses

N. únicos / Visitas (x 1000)



Páginas (x 1000)



## 5. Observaciones

Este Medio Electrónico de Comunicación ha sido medido por la herramienta Google Analytics de Google (GA4)

## 6. Definiciones básicas (Para más información ver Normas Técnicas para el Control de los Medios Electrónicos de Comunicación)

### Página Vista:

Conjunto de ficheros enviado a un usuario como resultado de una petición del mismo recibida por el servidor. Cuando la página está formada por varios marcos (frames), el conjunto de los mismos tendrá, a efectos de cómputo, la consideración de una página unitaria.

### Visita:

Una secuencia ininterrumpida de páginas servidas a un usuario válido. Si dicho usuario no realiza peticiones de páginas en un periodo de tiempo (30 min) la siguiente petición constituirá el inicio de una nueva visita.

### Navegador Único:

Total de combinaciones únicas de una dirección IP y un identificador adicional. Los medios pueden utilizar cookies o el Identificador de Alta de registro.

### Duración Página Vista:

Tiempo acumulado en segundos de todas las páginas vistas (en visitas de dos o más páginas vistas), dividido por el número total de páginas vistas.

### Duración Visita:

Tiempo en segundos de todas las visitas de dos o más páginas vistas, dividido por el número total de visitas de dos o más páginas vistas.

### Tráfico nacional:

Audiencia/difusión correspondiente a España medida en base a los datos de las direcciones IP registradas por el sistema de medición.

## 7. Opinión

De OJDinteractiva, la división de INFORMACIÓN Y CONTROL DE PUBLICACIONES S.A.:

Hemos examinado la información facilitada por el editor del medio electrónico para el periodo que comprende la presente certificación.

Nuestro examen se ha realizado de acuerdo con las normas y procedimientos establecidos en las Normas Técnicas para el Control de los Medios Electrónicos de Comunicación.

En nuestra opinión, la presente acta presenta razonablemente la difusión/audiencia registrada por este medio electrónico.

### ADVERTENCIA:

El trabajo de OJDinteractiva, la división de INFORMACIÓN Y CONTROL DE PUBLICACIONES S.A (INTROL) se limita a la realización de pruebas para la revisión de los datos de recuento suministrados por el editor con la finalidad de expresar una opinión sobre la razonabilidad de dichos datos de acuerdo con las Normas Técnicas para el control de los MEC.

Por tanto, INTROL no acepta responsabilidad alguna por las inexactitudes o errores que puedan existir en los datos de recuento. Tampoco acepta ninguna responsabilidad por la falsedad en los datos de recuento recibidos del editor, ni por otros datos de medición que no están incluidos en el análisis.

Septiembre - 2023

OJDinteractiva