



## INFORMACION Y CONTROL DE PUBLICACIONES, S.A.

Velázquez, 46, 1º Drcha - Tel. 91 435 00 32 Fax 91 435 96 05 - 28001 - MADRID  
 Entença, 218 Entr. 7 - Tel 93 439 24 18 Fax 93 419 25 34 - 08029 - BARCELONA

**Título:** SOMPOLLENCA.COM  
**URL Primaria:** https://sompollenca.com/  
**Editor:** Balearics Live Entertainment S.L.  
**Domicilio:** Sant Jordi, 51  
**Ciudad:** 07460 POLLENÇA  
**Teléfono:**  
**Fax:**  
**E-mail:**  
**Clasificación:** Noticias e Información  
**Sub-Clasificación:** Noticias globales y actualidad



### 1. Cifras totales y promedios (Nacional e Internacional)

MES - AÑO	NAVEGADORES UNICOS	VISITAS	PAGINAS
Junio - 2020	18.635	49.252	68.626
<b>PROMEDIO DIARIO</b>	<b>1.406</b>	<b>1.642</b>	<b>2.288</b>
<b>PROMEDIO LUNES-VIERNES</b>	1.519	1.784	2.490
<b>PROMEDIO SABADO-DOMINGO</b>	1.097	1.251	1.732
<b>PAGINAS / VISITAS</b>	1,39		
<b>DURACION MEDIA VISITAS</b>	0:01:00		
<b>DURACION MEDIA PAGINAS</b>	0:02:33		

### 2. Secciones (Nacional e Internacional)

	PAGINAS	%
<b>HOME</b>	4.163	6.07 %
<b>RESTO</b>	64.463	93.93 %

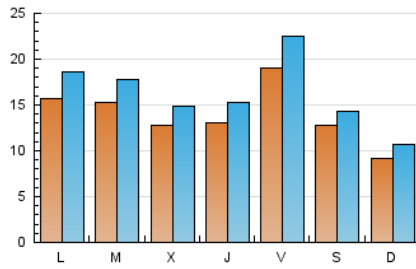
### 3. Por día del mes (Nacional e Internacional)

Día	N. únicos	Visitas	Páginas	Día	N. únicos	Visitas	Páginas	Día	N. únicos	Visitas	Páginas
1	1.310	1.527	2.343	11	1.442	1.680	2.440	21	1.053	1.214	1.761
2	995	1.144	1.685	12	1.721	1.922	2.514	22	1.878	2.439	3.638
3	1.257	1.448	2.149	13	932	1.028	1.405	23	2.673	3.094	4.280
4	979	1.109	1.565	14	804	953	1.577	24	1.329	1.574	2.201
5	1.201	1.435	2.087	15	1.474	1.694	2.376	25	1.192	1.385	1.859
6	1.244	1.462	1.983	16	1.259	1.492	2.115	26	3.034	3.735	5.117
7	1.299	1.528	2.071	17	1.302	1.544	2.125	27	1.041	1.142	1.507
8	1.644	1.851	2.321	18	1.631	1.941	2.615	28	528	583	840
9	885	988	1.370	19	1.667	1.886	2.555	29	1.522	1.792	2.505
10	1.229	1.391	1.913	20	1.874	2.097	2.713	30	1.795	2.174	2.996

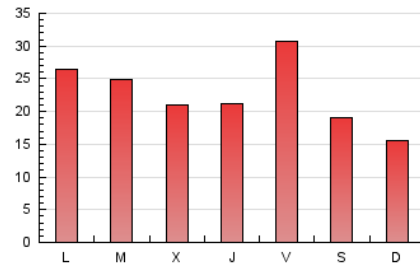
#### 4. Gráficas (Nacional e Internacional)

##### 4.1 Por día de la semana (promedio)

N. únicos / Visitas (x 100)

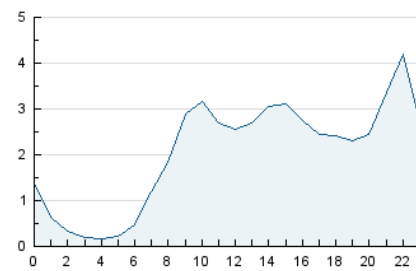


Páginas (x 100)

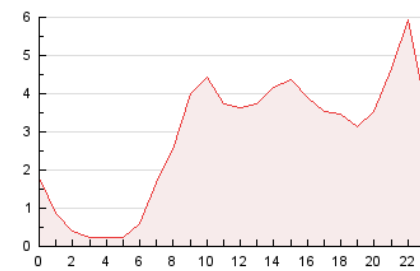


##### 4.2 Por franja horaria (promedio)

Visitas (x 1000)

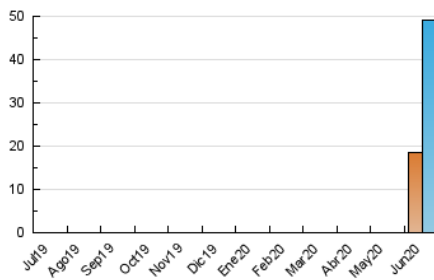


Páginas (x 1000)

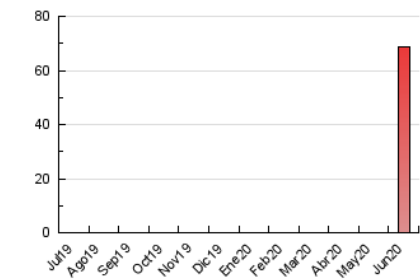


##### 4.3 Por meses

N. únicos / Visitas (x 1000)



Páginas (x 1000)





## INFORMACION Y CONTROL DE PUBLICACIONES, S.A.

Velázquez, 46, 1º Drcha - Tel. 91 435 00 32 Fax 91 435 96 05 - 28001 - MADRID  
 Entença, 218 Entr. 7 - Tel 93 439 24 18 Fax 93 419 25 34 - 08029 - BARCELONA

### Anexo - Tráfico Nacional

**Título:** SOMPOLLENCA.COM  
**URL Primaria:** https://sompollenca.com/  
**Editor:** Balearics Live Entertainment S.L.  
**Domicilio:** Sant Jordi, 51  
**Ciudad:** 07460 POLLENÇA  
**Teléfono:**  
**Fax:**  
**E-mail:**  
**Clasificación:** Noticias e Información  
**Sub-Clasificación:** Noticias globales y actualidad



#### 1. Cifras totales y promedios (Nacional)

MES - AÑO	NAVEGADORES UNICOS	VISITAS	PAGINAS
Junio - 2020	15.108	44.817	63.331
<b>PROMEDIO DIARIO</b>	<b>1.265</b>	<b>1.494</b>	<b>2.111</b>
<b>PROMEDIO LUNES-VIERNES</b>	<b>1.364</b>	<b>1.622</b>	<b>2.294</b>
<b>PROMEDIO SABADO-DOMINGO</b>	<b>991</b>	<b>1.141</b>	<b>1.607</b>
<b>PAGINAS / VISITAS</b>	<b>1,41</b>		
<b>DURACION MEDIA VISITAS</b>	<b>0:01:04</b>		
<b>DURACION MEDIA PAGINAS</b>	<b>0:02:35</b>		

#### 2. Secciones (Nacional)

	PAGINAS	%
<b>HOME</b>	3.917	6.18 %
<b>RESTO</b>	59.414	93.82 %

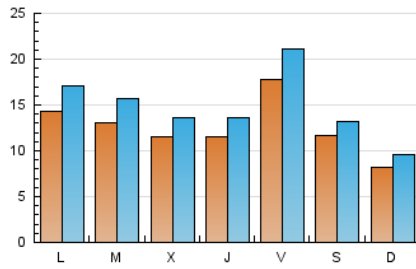
#### 3. Por día del mes (Nacional)

Día	N. únicos	Visitas	Páginas	Día	N. únicos	Visitas	Páginas	Día	N. únicos	Visitas	Páginas
1	1.190	1.405	2.195	11	1.147	1.376	2.070	21	942	1.101	1.638
2	846	991	1.482	12	1.573	1.770	2.321	22	1.769	2.323	3.497
3	1.131	1.318	1.973	13	815	907	1.263	23	2.137	2.545	3.651
4	853	973	1.412	14	694	837	1.433	24	1.167	1.403	1.986
5	1.129	1.362	2.012	15	1.276	1.485	2.115	25	1.058	1.244	1.693
6	1.155	1.373	1.877	16	1.144	1.370	1.965	26	2.849	3.536	4.886
7	1.207	1.433	1.970	17	1.173	1.406	1.959	27	940	1.033	1.391
8	1.547	1.754	2.196	18	1.526	1.828	2.455	28	408	456	682
9	812	913	1.277	19	1.582	1.797	2.455	29	1.339	1.598	2.275
10	1.138	1.298	1.812	20	1.769	1.988	2.599	30	1.620	1.994	2.791

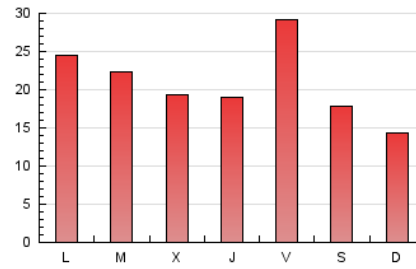
#### 4. Gráficas (Nacional)

##### 4.1 Por día de la semana (promedio)

N. únicos / Visitas (x 100)

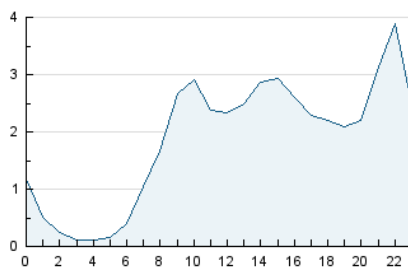


Páginas (x 100)

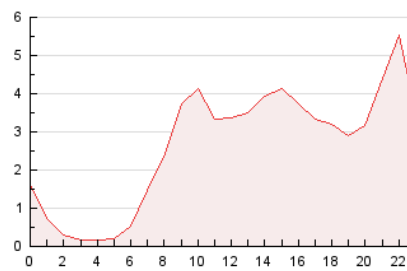


##### 4.2 Por franja horaria (promedio)

Visitas (x 1000)

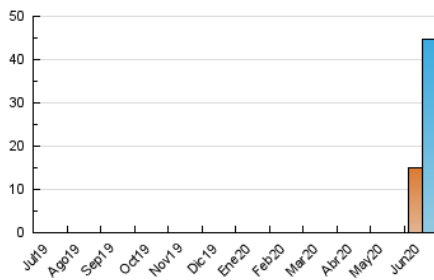


Páginas (x 1000)

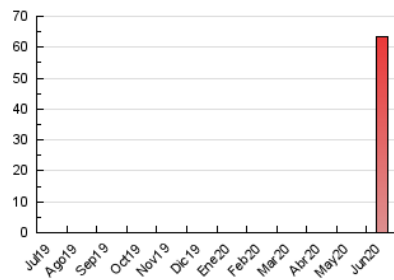


##### 4.3 Por meses

N. únicos / Visitas (x 1000)



Páginas (x 1000)



## 5. Observaciones

Este Medio Electrónico de Comunicación ha sido medido por la herramienta Google Analytics de Google

## 6. Definiciones básicas (Para más información ver Normas Técnicas para el Control de los Medios Electrónicos de Comunicación)

### Página Vista:

Conjunto de ficheros enviado a un usuario como resultado de una petición del mismo recibida por el servidor. Cuando la página está formada por varios marcos (frames), el conjunto de los mismos tendrá, a efectos de cómputo, la consideración de una página unitaria.

### Visita:

Una secuencia ininterrumpida de páginas servidas a un usuario válido. Si dicho usuario no realiza peticiones de páginas en un periodo de tiempo (30 min) la siguiente petición constituirá el inicio de una nueva visita.

### Navegador Único:

Total de combinaciones únicas de una dirección IP y un identificador adicional. Los medios pueden utilizar cookies o el Identificador de Alta de registro.

### Duración Página Vista:

Tiempo acumulado en segundos de todas las páginas vistas (en visitas de dos o más páginas vistas), dividido por el número total de páginas vistas.

### Duración Visita:

Tiempo en segundos de todas las visitas de dos o más páginas vistas, dividido por el número total de visitas de dos o más páginas vistas.

### Tráfico nacional:

Audiencia/difusión correspondiente a España medida en base a los datos de las direcciones IP registradas por el sistema de medición.

## 7. Opinión

De OJDinteractiva, la división de INFORMACIÓN Y CONTROL DE PUBLICACIONES S.A.:

Hemos examinado la información facilitada por el editor del medio electrónico para el periodo que comprende la presente certificación.

Nuestro examen se ha realizado de acuerdo con las normas y procedimientos establecidos en las Normas Técnicas para el Control de los Medios Electrónicos de Comunicación.

En nuestra opinión, la presente acta presenta razonablemente la difusión/audiencia registrada por este medio electrónico.

### ADVERTENCIA:

El trabajo de OJDinteractiva, la división de INFORMACIÓN Y CONTROL DE PUBLICACIONES S.A (INTROL) se limita a la realización de pruebas para la revisión de los datos de recuento suministrados por el editor con la finalidad de expresar una opinión sobre la razonabilidad de dichos datos de acuerdo con las Normas Técnicas para el control de los MEC.

Por tanto, INTROL no acepta responsabilidad alguna por las inexactitudes o errores que puedan existir en los datos de recuento. Tampoco acepta ninguna responsabilidad por la falsedad en los datos de recuento recibidos del editor, ni por otros datos de medición que no están incluidos en el análisis.

Julio - 2020

OJDinteractiva