



## INFORMACION Y CONTROL DE PUBLICACIONES, S.A.

Velázquez, 46, 1º Drcha - Tel. 91 435 00 32 Fax 91 435 96 05 - 28001 - MADRID  
 Entença, 218 Entr. 7 - Tel 93 439 24 18 Fax 93 419 25 34 - 08029 - BARCELONA

**Título:** SOMPOLLENCA.COM  
**URL Primaria:** https://sompollenca.com/  
**Editor:** Balearics Live Entertainment S.L.  
**Domicilio:** Sant Jordi, 51  
**Ciudad:** 07460 POLLENÇA  
**Teléfono:**  
**Fax:**  
**E-mail:**  
**Clasificación:** Noticias e Información  
**Sub-Clasificación:** Noticias globales y actualidad



### 1. Cifras totales y promedios (Nacional e Internacional)

MES - AÑO	NAVEGADORES UNICOS	VISITAS	PAGINAS
Mayo - 2021	14.003	30.891	43.644
<b>PROMEDIO DIARIO</b>	<b>879</b>	<b>996</b>	<b>1.408</b>
<b>PROMEDIO LUNES-VIERNES</b>	964	1.095	1.549
<b>PROMEDIO SABADO-DOMINGO</b>	701	790	1.111
<b>PAGINAS / VISITAS</b>	1,41		
<b>DURACION MEDIA VISITAS</b>	0:00:50		
<b>DURACION MEDIA PAGINAS</b>	0:02:02		

### 2. Secciones (Nacional e Internacional)

	PAGINAS	%
<b>HOME</b>	6.497	14.89 %
<b>RESTO</b>	37.147	85.11 %

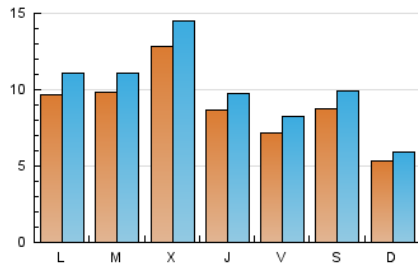
### 3. Por día del mes (Nacional e Internacional)

Día	N. únicos	Visitas	Páginas	Día	N. únicos	Visitas	Páginas	Día	N. únicos	Visitas	Páginas
1	360	413	588	11	773	868	1.291	21	854	945	1.384
2	212	248	379	12	1.440	1.702	2.391	22	656	706	950
3	479	575	786	13	1.130	1.307	2.000	23	713	759	1.073
4	838	953	1.351	14	598	684	991	24	955	1.097	1.708
5	1.224	1.355	1.919	15	791	883	1.250	25	787	901	1.306
6	779	876	1.281	16	851	966	1.340	26	1.701	1.822	2.369
7	668	803	1.178	17	1.157	1.291	1.709	27	1.004	1.096	1.444
8	2.117	2.480	3.433	18	1.538	1.719	2.205	28	737	854	1.288
9	650	705	1.016	19	780	910	1.338	29	432	481	696
10	1.078	1.267	1.805	20	556	634	926	30	228	262	387
								31	1.171	1.329	1.862

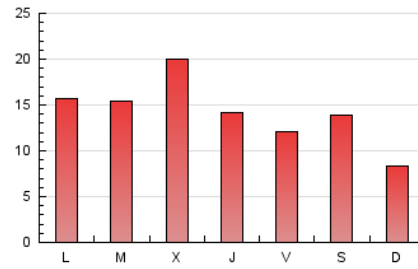
#### 4. Gráficas (Nacional e Internacional)

##### 4.1 Por día de la semana (promedio)

N. únicos / Visitas (x 100)

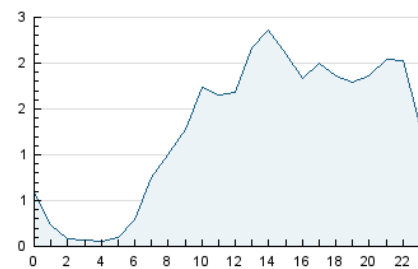


Páginas (x 100)

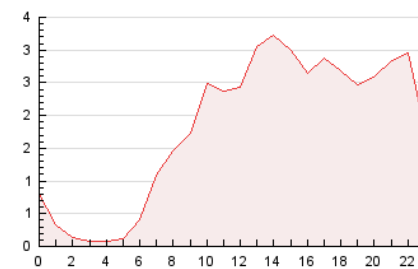


##### 4.2 Por franja horaria (promedio)

Visitas (x 1000)

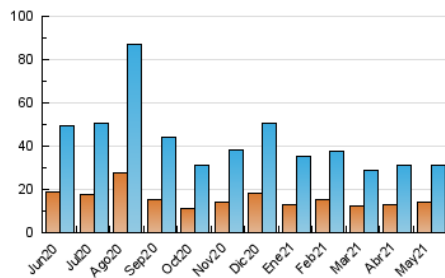


Páginas (x 1000)

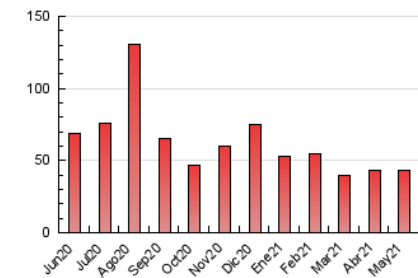


##### 4.3 Por meses

N. únicos / Visitas (x 1000)



Páginas (x 1000)





## INFORMACION Y CONTROL DE PUBLICACIONES, S.A.

Velázquez, 46, 1º Drcha - Tel. 91 435 00 32 Fax 91 435 96 05 - 28001 - MADRID  
 Entença, 218 Entr. 7 - Tel 93 439 24 18 Fax 93 419 25 34 - 08029 - BARCELONA

### Anexo - Tráfico Nacional

**Título:** SOMPOLLENCA.COM  
**URL Primaria:** https://sompollenca.com/  
**Editor:** Balearics Live Entertainment S.L.  
**Domicilio:** Sant Jordi, 51  
**Ciudad:** 07460 POLLENÇA  
**Teléfono:**  
**Fax:**  
**E-mail:**  
**Clasificación:** Noticias e Información  
**Sub-Clasificación:** Noticias globales y actualidad



#### 1. Cifras totales y promedios (Nacional)

MES - AÑO	NAVEGADORES UNICOS	VISITAS	PAGINAS
Mayo - 2021	11.421	27.704	39.659
<b>PROMEDIO DIARIO</b>	<b>779</b>	<b>894</b>	<b>1.279</b>
<b>PROMEDIO LUNES-VIERNES</b>	<b>853</b>	<b>980</b>	<b>1.407</b>
<b>PROMEDIO SABADO-DOMINGO</b>	<b>624</b>	<b>711</b>	<b>1.010</b>
<b>PAGINAS / VISITAS</b>	<b>1,43</b>		
<b>DURACION MEDIA VISITAS</b>	<b>0:00:53</b>		
<b>DURACION MEDIA PAGINAS</b>	<b>0:02:04</b>		

#### 2. Secciones (Nacional)

	PAGINAS	%
<b>HOME</b>	6.143	15.49 %
<b>RESTO</b>	33.516	84.51 %

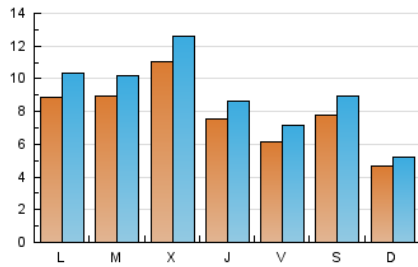
#### 3. Por día del mes (Nacional)

Día	N. únicos	Visitas	Páginas	Día	N. únicos	Visitas	Páginas	Día	N. únicos	Visitas	Páginas
1	327	379	547	11	683	774	1.152	21	749	836	1.229
2	190	226	354	12	1.222	1.472	2.114	22	509	553	780
3	441	537	745	13	994	1.167	1.820	23	594	635	852
4	772	886	1.268	14	507	589	882	24	869	1.008	1.598
5	1.087	1.215	1.753	15	725	816	1.166	25	680	791	1.181
6	664	760	1.134	16	777	889	1.246	26	1.429	1.540	2.031
7	566	699	1.059	17	1.083	1.216	1.626	27	853	945	1.254
8	1.965	2.324	3.247	18	1.456	1.634	2.100	28	635	747	1.119
9	580	634	941	19	675	802	1.200	29	369	418	625
10	964	1.150	1.672	20	497	574	851	30	206	240	344
								31	1.093	1.248	1.769

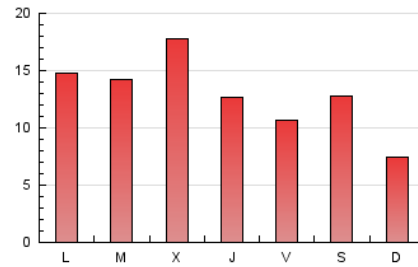
#### 4. Gráficas (Nacional)

##### 4.1 Por día de la semana (promedio)

N. únicos / Visitas (x 100)

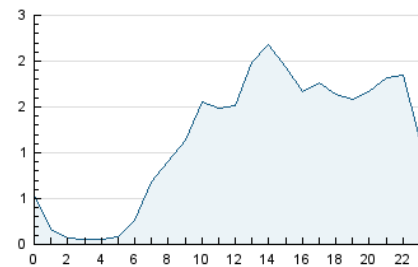


Páginas (x 100)

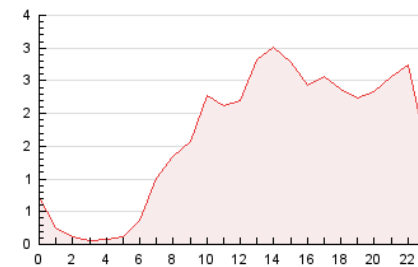


##### 4.2 Por franja horaria (promedio)

Visitas (x 1000)

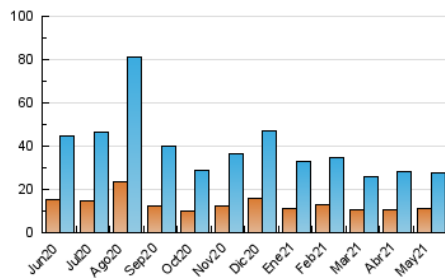


Páginas (x 1000)

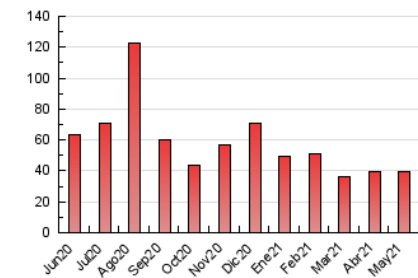


##### 4.3 Por meses

N. únicos / Visitas (x 1000)



Páginas (x 1000)



## 5. Observaciones

Este Medio Electrónico de Comunicación ha sido medido por la herramienta Google Analytics de Google

## 6. Definiciones básicas (Para más información ver Normas Técnicas para el Control de los Medios Electrónicos de Comunicación)

### Página Vista:

Conjunto de ficheros enviado a un usuario como resultado de una petición del mismo recibida por el servidor. Cuando la página está formada por varios marcos (frames), el conjunto de los mismos tendrá, a efectos de cómputo, la consideración de una página unitaria.

### Visita:

Una secuencia ininterrumpida de páginas servidas a un usuario válido. Si dicho usuario no realiza peticiones de páginas en un periodo de tiempo (30 min) la siguiente petición constituirá el inicio de una nueva visita.

### Navegador Único:

Total de combinaciones únicas de una dirección IP y un identificador adicional. Los medios pueden utilizar cookies o el Identificador de Alta de registro.

### Duración Página Vista:

Tiempo acumulado en segundos de todas las páginas vistas (en visitas de dos o más páginas vistas), dividido por el número total de páginas vistas.

### Duración Visita:

Tiempo en segundos de todas las visitas de dos o más páginas vistas, dividido por el número total de visitas de dos o más páginas vistas.

### Tráfico nacional:

Audiencia/difusión correspondiente a España medida en base a los datos de las direcciones IP registradas por el sistema de medición.

## 7. Opinión

De OJDinteractiva, la división de INFORMACIÓN Y CONTROL DE PUBLICACIONES S.A.:

Hemos examinado la información facilitada por el editor del medio electrónico para el periodo que comprende la presente certificación.

Nuestro examen se ha realizado de acuerdo con las normas y procedimientos establecidos en las Normas Técnicas para el Control de los Medios Electrónicos de Comunicación.

En nuestra opinión, la presente acta presenta razonablemente la difusión/audiencia registrada por este medio electrónico.

### ADVERTENCIA:

El trabajo de OJDinteractiva, la división de INFORMACIÓN Y CONTROL DE PUBLICACIONES S.A (INTROL) se limita a la realización de pruebas para la revisión de los datos de recuento suministrados por el editor con la finalidad de expresar una opinión sobre la razonabilidad de dichos datos de acuerdo con las Normas Técnicas para el control de los MEC.

Por tanto, INTROL no acepta responsabilidad alguna por las inexactitudes o errores que puedan existir en los datos de recuento. Tampoco acepta ninguna responsabilidad por la falsedad en los datos de recuento recibidos del editor, ni por otros datos de medición que no están incluidos en el análisis.

Junio - 2021

OJDinteractiva