



## INFORMACION Y CONTROL DE PUBLICACIONES, S.A.

Velázquez, 46, 1º Drcha - Tel. 91 435 00 32 Fax 91 435 96 05 - 28001 - MADRID  
 Entença, 218 Entr. 7 - Tel 93 439 24 18 Fax 93 419 25 34 - 08029 - BARCELONA

**Título:** LIFECUENCA.ES  
**URL Primaria:** https://www.lifecuenca.es  
**Editor:** Netvoluciona, S.L.  
**Domicilio:** C/ Hurtado de Mendoza 4, 4ªA  
**Ciudad:** 16004 CUENCA  
**Teléfono:**  
**Fax:**  
**E-mail:**  
**Clasificación:** Noticias e Información  
**Sub-Clasificación:** Noticias globales y actualidad



### 1. Cifras totales y promedios (Nacional e Internacional)

MES - AÑO	NAVEGADORES UNICOS	VISITAS	PAGINAS
Octubre - 2020	16.792	23.730	30.789
<b>PROMEDIO DIARIO</b>	<b>682</b>	<b>765</b>	<b>993</b>
<b>PROMEDIO LUNES-VIERNES</b>	613	685	921
<b>PROMEDIO SABADO-DOMINGO</b>	851	961	1.169
<b>PAGINAS / VISITAS</b>	1,30		
<b>DURACION MEDIA VISITAS</b>	0:00:54		
<b>DURACION MEDIA PAGINAS</b>	0:03:02		

### 2. Secciones (Nacional e Internacional)

	PAGINAS	%
<b>HOME</b>	2.145	6.97 %
<b>RESTO</b>	28.644	93.03 %

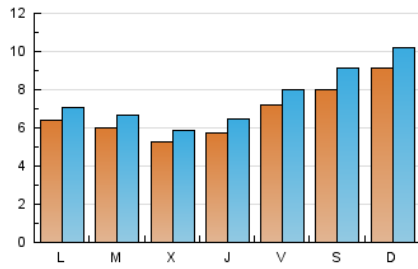
### 3. Por día del mes (Nacional e Internacional)

Día	N. únicos	Visitas	Páginas	Día	N. únicos	Visitas	Páginas	Día	N. únicos	Visitas	Páginas
1	517	614	961	11	948	1.115	1.422	21	450	504	652
2	484	563	942	12	910	1.011	1.211	22	336	375	501
3	658	774	983	13	532	587	773	23	522	581	758
4	1.305	1.403	1.599	14	570	636	871	24	595	687	877
5	824	891	1.193	15	428	490	631	25	516	600	754
6	694	763	984	16	1.136	1.211	1.478	26	340	396	628
7	626	681	879	17	1.454	1.602	1.800	27	301	357	596
8	700	777	1.026	18	890	975	1.151	28	449	521	774
9	1.054	1.185	1.520	19	473	530	705	29	882	987	1.317
10	843	982	1.281	20	861	961	1.233	30	402	457	631
								31	451	514	658

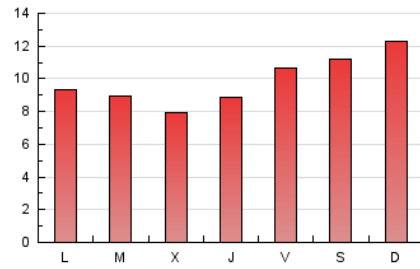
4. Gráficas (Nacional e Internacional)

4.1 Por día de la semana (promedio)

N. únicos / Visitas (x 100)

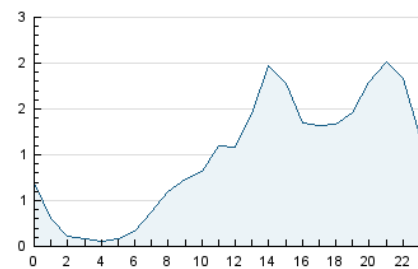


Páginas (x 100)

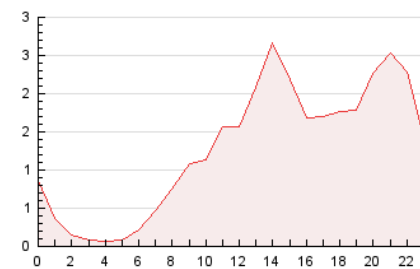


4.2 Por franja horaria (promedio)

Visitas (x 1000)

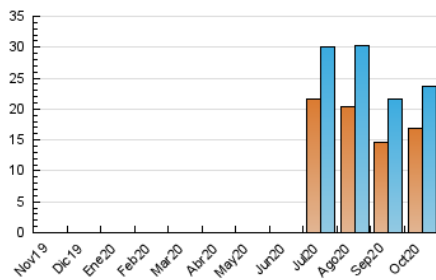


Páginas (x 1000)

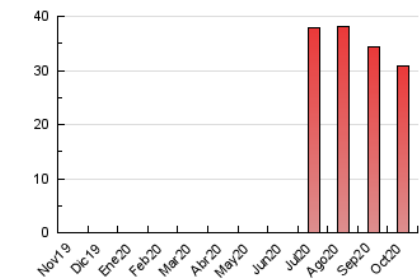


4.3 Por meses

N. únicos / Visitas (x 1000)



Páginas (x 1000)





## INFORMACION Y CONTROL DE PUBLICACIONES, S.A.

Velázquez, 46, 1º Drcha - Tel. 91 435 00 32 Fax 91 435 96 05 - 28001 - MADRID  
 Entença, 218 Entr. 7 - Tel 93 439 24 18 Fax 93 419 25 34 - 08029 - BARCELONA

### Anexo - Tráfico Nacional

**Título:** LIFECUENCA.ES  
**URL Primaria:** https://www.lifecuenca.es  
**Editor:** Netvoluciona, S.L.  
**Domicilio:** C/ Hurtado de Mendoza 4, 4ªA  
**Ciudad:** 16004 CUENCA  
**Teléfono:**  
**Fax:**  
**E-mail:**  
**Clasificación:** Noticias e Información  
**Sub-Clasificación:** Noticias globales y actualidad



#### 1. Cifras totales y promedios (Nacional)

MES - AÑO	NAVEGADORES UNICOS	VISITAS	PAGINAS
Octubre - 2020	15.552	22.499	29.482
<b>PROMEDIO DIARIO</b>	<b>643</b>	<b>726</b>	<b>951</b>
<b>PROMEDIO LUNES-VIERNES</b>	<b>576</b>	<b>648</b>	<b>882</b>
<b>PROMEDIO SABADO-DOMINGO</b>	<b>807</b>	<b>916</b>	<b>1.119</b>
<b>PAGINAS / VISITAS</b>	<b>1,31</b>		
<b>DURACION MEDIA VISITAS</b>	<b>0:00:56</b>		
<b>DURACION MEDIA PAGINAS</b>	<b>0:03:02</b>		

#### 2. Secciones (Nacional)

	PAGINAS	%
<b>HOME</b>	2.080	7.06 %
<b>RESTO</b>	27.402	92.94 %

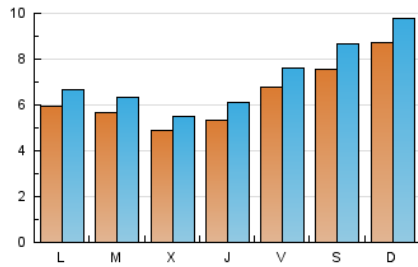
#### 3. Por día del mes (Nacional)

Día	N. únicos	Visitas	Páginas	Día	N. únicos	Visitas	Páginas	Día	N. únicos	Visitas	Páginas
1	496	593	937	11	914	1.078	1.380	21	408	462	610
2	453	532	908	12	860	960	1.158	22	314	353	479
3	620	734	943	13	509	563	749	23	493	549	725
4	1.266	1.364	1.556	14	543	609	843	24	555	642	821
5	774	840	1.142	15	383	445	585	25	481	562	714
6	651	719	939	16	1.094	1.169	1.432	26	312	367	599
7	592	647	844	17	1.384	1.531	1.729	27	283	339	574
8	655	732	980	18	831	915	1.086	28	419	490	741
9	1.002	1.133	1.468	19	438	495	668	29	830	935	1.265
10	807	945	1.238	20	814	914	1.186	30	356	411	579
								31	409	471	604

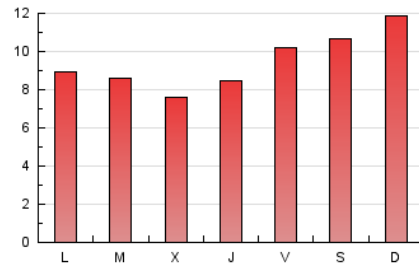
4. Gráficas (Nacional)

4.1 Por día de la semana (promedio)

N. únicos / Visitas (x 100)

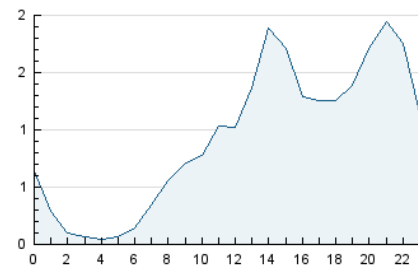


Páginas (x 100)

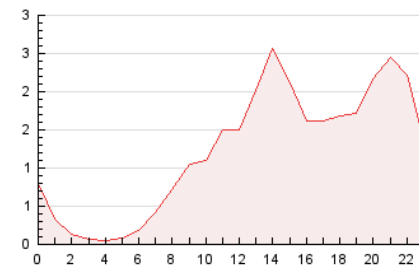


4.2 Por franja horaria (promedio)

Visitas (x 1000)

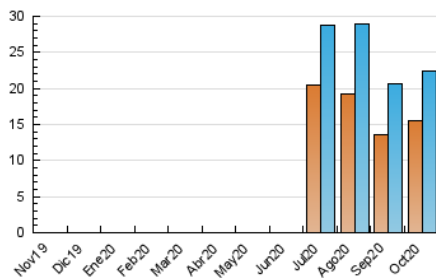


Páginas (x 1000)

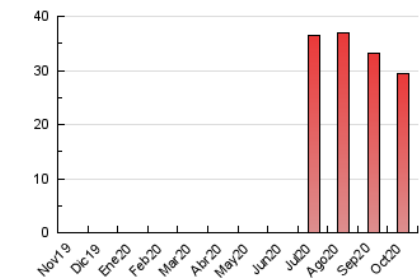


4.3 Por meses

N. únicos / Visitas (x 1000)



Páginas (x 1000)



## 5. Observaciones

Este Medio Electrónico de Comunicación ha sido medido por la herramienta Google Analytics de Google

## 6. Definiciones básicas (Para más información ver Normas Técnicas para el Control de los Medios Electrónicos de Comunicación)

### Página Vista:

Conjunto de ficheros enviado a un usuario como resultado de una petición del mismo recibida por el servidor. Cuando la página está formada por varios marcos (frames), el conjunto de los mismos tendrá, a efectos de cómputo, la consideración de una página unitaria.

### Visita:

Una secuencia ininterrumpida de páginas servidas a un usuario válido. Si dicho usuario no realiza peticiones de páginas en un periodo de tiempo (30 min) la siguiente petición constituirá el inicio de una nueva visita.

### Navegador Único:

Total de combinaciones únicas de una dirección IP y un identificador adicional. Los medios pueden utilizar cookies o el Identificador de Alta de registro.

### Duración Página Vista:

Tiempo acumulado en segundos de todas las páginas vistas (en visitas de dos o más páginas vistas), dividido por el número total de páginas vistas.

### Duración Visita:

Tiempo en segundos de todas las visitas de dos o más páginas vistas, dividido por el número total de visitas de dos o más páginas vistas.

### Tráfico nacional:

Audiencia/difusión correspondiente a España medida en base a los datos de las direcciones IP registradas por el sistema de medición.

## 7. Opinión

De OJDinteractiva, la división de INFORMACIÓN Y CONTROL DE PUBLICACIONES S.A.:

Hemos examinado la información facilitada por el editor del medio electrónico para el periodo que comprende la presente certificación.

Nuestro examen se ha realizado de acuerdo con las normas y procedimientos establecidos en las Normas Técnicas para el Control de los Medios Electrónicos de Comunicación.

En nuestra opinión, la presente acta presenta razonablemente la difusión/audiencia registrada por este medio electrónico.

### ADVERTENCIA:

El trabajo de OJDinteractiva, la división de INFORMACIÓN Y CONTROL DE PUBLICACIONES S.A (INTROL) se limita a la realización de pruebas para la revisión de los datos de recuento suministrados por el editor con la finalidad de expresar una opinión sobre la razonabilidad de dichos datos de acuerdo con las Normas Técnicas para el control de los MEC.

Por tanto, INTROL no acepta responsabilidad alguna por las inexactitudes o errores que puedan existir en los datos de recuento. Tampoco acepta ninguna responsabilidad por la falsedad en los datos de recuento recibidos del editor, ni por otros datos de medición que no están incluidos en el análisis.

Noviembre - 2020

OJDinteractiva