



## INFORMACION Y CONTROL DE PUBLICACIONES, S.A.

Velázquez, 46, 1º Drcha - Tel. 91 435 00 32 Fax 91 435 96 05 - 28001 - MADRID  
Av. Diagonal 497, 5a planta - Tel 93 439 24 18 Fax 93 419 25 34 - 08029 - BARCELONA

**Título:** LIFECUENCA.ES  
**URL Primaria:** https://www.lifecuenca.es  
**Editor:** Netvolucion, S.L.  
**Domicilio:** C/ Hurtado de Mendoza 4, 4ªA  
**Ciudad:** 16004 CUENCA  
**Teléfono:**  
**Fax:**  
**E-mail:**  
**Clasificación:** Noticias e Información  
**Sub-Clasificación:** Noticias globales y actualidad



### 1. Cifras totales y promedios (Nacional e Internacional)

MES - AÑO	NAVEGADORES UNICOS	VISITAS	PAGINAS
Agosto - 2021	52.595	80.758	109.550
<b>PROMEDIO DIARIO</b>	<b>2.331</b>	<b>2.605</b>	<b>3.534</b>
<b>PROMEDIO LUNES-VIERNES</b>	2.404	2.690	3.673
<b>PROMEDIO SABADO-DOMINGO</b>	2.154	2.399	3.194
<b>PAGINAS / VISITAS</b>	1,36		
<b>DURACION MEDIA VISITAS</b>	0:00:55		
<b>DURACION MEDIA PAGINAS</b>	0:02:34		

### 2. Secciones (Nacional e Internacional)

	PAGINAS	%
<b>HOME</b>	9.276	8.47 %
<b>RESTO</b>	100.274	91.53 %

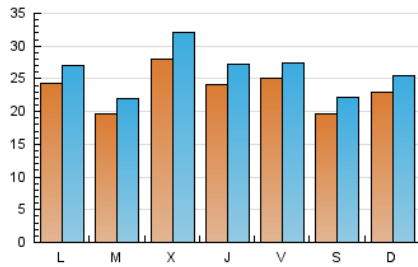
### 3. Por día del mes (Nacional e Internacional)

Día	N. únicos	Visitas	Páginas	Día	N. únicos	Visitas	Páginas	Día	N. únicos	Visitas	Páginas
1	1.600	1.765	2.276	11	5.386	6.283	8.642	21	2.135	2.434	3.373
2	1.837	2.094	3.044	12	3.478	3.992	5.389	22	4.335	4.758	6.556
3	1.455	1.666	2.451	13	4.002	4.262	5.500	23	4.330	4.705	6.325
4	1.581	1.797	2.476	14	2.410	2.661	3.517	24	2.529	2.814	3.840
5	2.141	2.393	3.248	15	1.706	1.894	2.516	25	2.158	2.419	3.188
6	1.778	1.986	2.830	16	1.882	2.144	3.067	26	2.466	2.680	3.432
7	1.850	2.101	2.799	17	2.060	2.306	3.200	27	2.396	2.627	3.449
8	1.338	1.523	2.035	18	2.071	2.312	3.310	28	1.480	1.663	2.193
9	1.684	1.895	2.769	19	1.584	1.834	2.661	29	2.529	2.788	3.478
10	1.886	2.107	2.798	20	1.836	2.054	2.931	30	2.444	2.688	3.476
								31	1.909	2.113	2.781

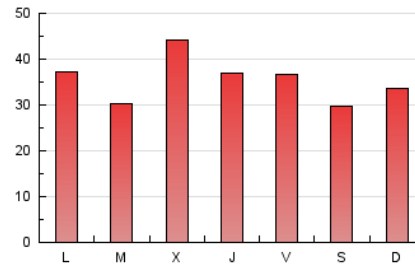
4. Gráficas (Nacional e Internacional)

4.1 Por día de la semana (promedio)

N. únicos / Visitas (x 100)

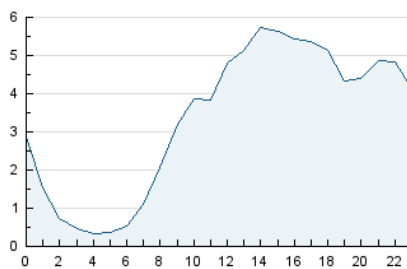


Páginas (x 100)

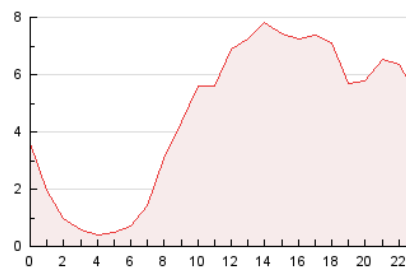


4.2 Por franja horaria (promedio)

Visitas (x 1000)

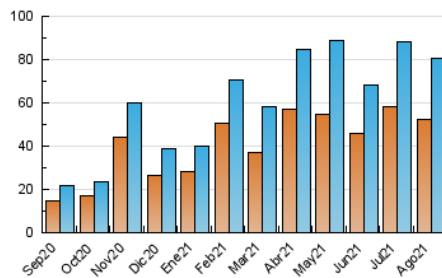


Páginas (x 1000)

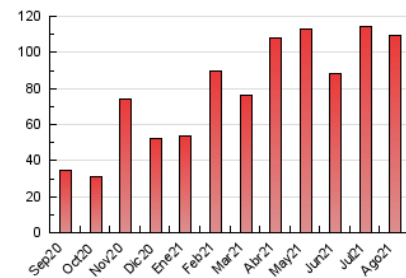


4.3 Por meses

N. únicos / Visitas (x 1000)



Páginas (x 1000)





## INFORMACION Y CONTROL DE PUBLICACIONES, S.A.

Velázquez, 46, 1º Drcha - Tel. 91 435 00 32 Fax 91 435 96 05 - 28001 - MADRID  
Av. Diagonal 497, 5a planta - Tel 93 439 24 18 Fax 93 419 25 34 - 08029 - BARCELONA

### Anexo - Tráfico Nacional

**Título:** LIFECUENCA.ES  
**URL Primaria:** https://www.lifecuenca.es  
**Editor:** Netvoluciona, S.L.  
**Domicilio:** C/ Hurtado de Mendoza 4, 4ªA  
**Ciudad:** 16004 CUENCA  
**Teléfono:**  
**Fax:**  
**E-mail:**  
**Clasificación:** Noticias e Información  
**Sub-Clasificación:** Noticias globales y actualidad



#### 1. Cifras totales y promedios (Nacional)

MES - AÑO	NAVEGADORES UNICOS	VISITAS	PAGINAS
Agosto - 2021	50.022	78.134	106.291
<b>PROMEDIO DIARIO</b>	<b>2.249</b>	<b>2.520</b>	<b>3.429</b>
<b>PROMEDIO LUNES-VIERNES</b>	<b>2.322</b>	<b>2.605</b>	<b>3.567</b>
<b>PROMEDIO SABADO-DOMINGO</b>	<b>2.073</b>	<b>2.315</b>	<b>3.091</b>
<b>PAGINAS / VISITAS</b>	<b>1,36</b>		
<b>DURACION MEDIA VISITAS</b>	<b>0:00:56</b>		
<b>DURACION MEDIA PAGINAS</b>	<b>0:02:35</b>		

#### 2. Secciones (Nacional)

	PAGINAS	%
<b>HOME</b>	9.226	8.68 %
<b>RESTO</b>	97.065	91.32 %

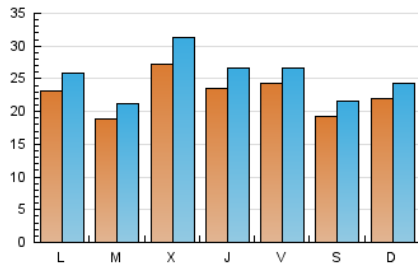
#### 3. Por día del mes (Nacional)

Día	N. únicos	Visitas	Páginas	Día	N. únicos	Visitas	Páginas	Día	N. únicos	Visitas	Páginas
1	1.574	1.733	2.236	11	5.344	6.240	8.587	21	2.060	2.355	3.282
2	1.808	2.066	3.012	12	3.434	3.946	5.334	22	3.940	4.350	6.034
3	1.423	1.631	2.406	13	3.926	4.185	5.418	23	3.831	4.201	5.704
4	1.545	1.758	2.434	14	2.328	2.579	3.431	24	2.271	2.547	3.523
5	2.109	2.362	3.210	15	1.661	1.848	2.459	25	1.987	2.241	2.952
6	1.749	1.956	2.797	16	1.853	2.114	3.031	26	2.359	2.575	3.304
7	1.826	2.077	2.770	17	2.024	2.269	3.158	27	2.320	2.548	3.358
8	1.308	1.490	2.001	18	2.029	2.267	3.253	28	1.455	1.637	2.164
9	1.657	1.868	2.728	19	1.535	1.781	2.589	29	2.505	2.765	3.446
10	1.844	2.061	2.739	20	1.753	1.969	2.783	30	2.412	2.654	3.430
								31	1.861	2.061	2.718

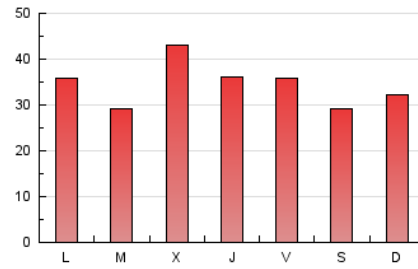
4. Gráficas (Nacional)

4.1 Por día de la semana (promedio)

N. únicos / Visitas (x 100)

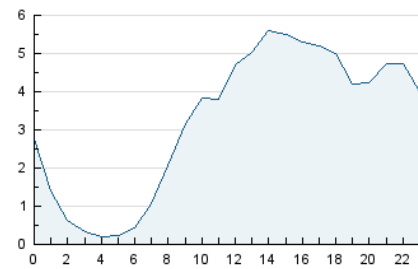


Páginas (x 100)

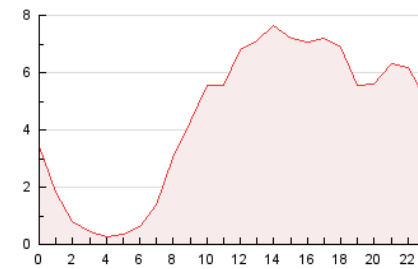


4.2 Por franja horaria (promedio)

Visitas (x 1000)

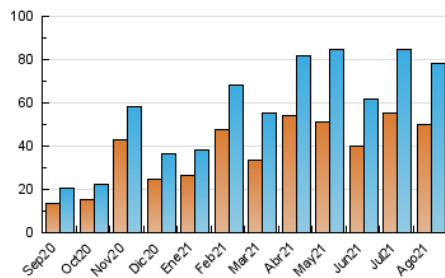


Páginas (x 1000)

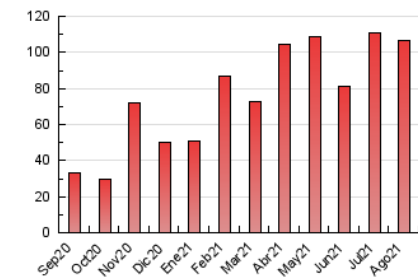


4.3 Por meses

N. únicos / Visitas (x 1000)



Páginas (x 1000)



## 5. Observaciones

Este Medio Electrónico de Comunicación ha sido medido por la herramienta Google Analytics de Google

## 6. Definiciones básicas (Para más información ver Normas Técnicas para el Control de los Medios Electrónicos de Comunicación)

### Página Vista:

Conjunto de ficheros enviado a un usuario como resultado de una petición del mismo recibida por el servidor. Cuando la página está formada por varios marcos (frames), el conjunto de los mismos tendrá, a efectos de cómputo, la consideración de una página unitaria.

### Visita:

Una secuencia ininterrumpida de páginas servidas a un usuario válido. Si dicho usuario no realiza peticiones de páginas en un periodo de tiempo (30 min) la siguiente petición constituirá el inicio de una nueva visita.

### Navegador Único:

Total de combinaciones únicas de una dirección IP y un identificador adicional. Los medios pueden utilizar cookies o el Identificador de Alta de registro.

### Duración Página Vista:

Tiempo acumulado en segundos de todas las páginas vistas (en visitas de dos o más páginas vistas), dividido por el número total de páginas vistas.

### Duración Visita:

Tiempo en segundos de todas las visitas de dos o más páginas vistas, dividido por el número total de visitas de dos o más páginas vistas.

### Tráfico nacional:

Audiencia/difusión correspondiente a España medida en base a los datos de las direcciones IP registradas por el sistema de medición.

## 7. Opinión

De OJDinteractiva, la división de INFORMACIÓN Y CONTROL DE PUBLICACIONES S.A.:

Hemos examinado la información facilitada por el editor del medio electrónico para el periodo que comprende la presente certificación.

Nuestro examen se ha realizado de acuerdo con las normas y procedimientos establecidos en las Normas Técnicas para el Control de los Medios Electrónicos de Comunicación.

En nuestra opinión, la presente acta presenta razonablemente la difusión/audiencia registrada por este medio electrónico.

### ADVERTENCIA:

El trabajo de OJDinteractiva, la división de INFORMACIÓN Y CONTROL DE PUBLICACIONES S.A (INTROL) se limita a la realización de pruebas para la revisión de los datos de recuento suministrados por el editor con la finalidad de expresar una opinión sobre la razonabilidad de dichos datos de acuerdo con las Normas Técnicas para el control de los MEC.

Por tanto, INTROL no acepta responsabilidad alguna por las inexactitudes o errores que puedan existir en los datos de recuento. Tampoco acepta ninguna responsabilidad por la falsedad en los datos de recuento recibidos del editor, ni por otros datos de medición que no están incluidos en el análisis.

Septiembre - 2021

OJDinteractiva