



## INFORMACION Y CONTROL DE PUBLICACIONES, S.A.

Velázquez, 46, 1º Drcha - Tel. 91 435 00 32 Fax 91 435 96 05 - 28001 - MADRID  
 Entença, 218 Entr. 7 - Tel 93 439 24 18 Fax 93 419 25 34 - 08029 - BARCELONA

**Título:** INDEPENDENTBARBERA.CAT  
**URL Primaria:** https://www.independentbarbera.cat/  
**Editor:** Manuela Arriaga Aznar  
**Domicilio:** Doctor Moragas, 232 sobàt 1a  
**Ciudad:** 08210 BARBERÀ DEL VALLÉS  
**Teléfono:**  
**Fax:**  
**E-mail:**  
**Clasificación:** Noticias e Información  
**Sub-Clasificación:** Noticias globales y actualidad

**l'independent**  
 de Barbera

### 1. Cifras totales y promedios (Nacional e Internacional)

MES - AÑO	NAVEGADORES UNICOS	VISITAS	PAGINAS
Junio - 2021	2.659	3.806	5.988
<b>PROMEDIO DIARIO</b>	<b>116</b>	<b>127</b>	<b>200</b>
<b>PROMEDIO LUNES-VIERNES</b>	<b>131</b>	<b>144</b>	<b>233</b>
<b>PROMEDIO SABADO-DOMINGO</b>	<b>76</b>	<b>79</b>	<b>107</b>
<b>PAGINAS / VISITAS</b>	<b>1,57</b>		
<b>DURACION MEDIA VISITAS</b>	<b>0:00:50</b>		
<b>DURACION MEDIA PAGINAS</b>	<b>0:01:27</b>		

### 2. Secciones (Nacional e Internacional)

	PAGINAS	%
<b>HOME</b>	952	15.90 %
<b>RESTO</b>	5.036	84.10 %

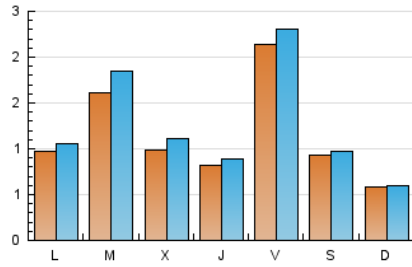
### 3. Por día del mes (Nacional e Internacional)

Día	N. únicos	Visitas	Páginas	Día	N. únicos	Visitas	Páginas	Día	N. únicos	Visitas	Páginas
1	73	79	215	11	127	146	218	21	68	74	141
2	63	66	215	12	47	53	80	22	266	317	457
3	114	119	334	13	31	31	41	23	127	140	231
4	517	536	721	14	64	67	91	24	54	55	80
5	246	254	320	15	202	223	294	25	54	62	106
6	134	136	190	16	130	145	210	26	24	27	38
7	206	224	372	17	80	91	157	27	42	46	65
8	204	239	371	18	158	178	258	28	49	57	92
9	86	101	164	19	53	55	71	29	60	67	96
10	79	89	156	20	27	27	49	30	90	102	155

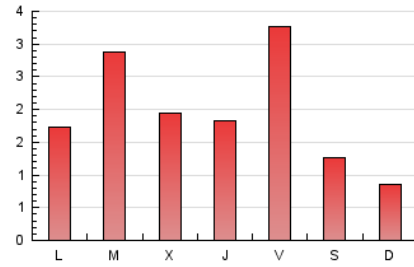
4. Gráficas (Nacional e Internacional)

4.1 Por día de la semana (promedio)

N. únicos / Visitas (x 100)

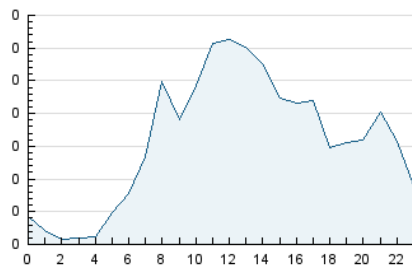


Páginas (x 100)

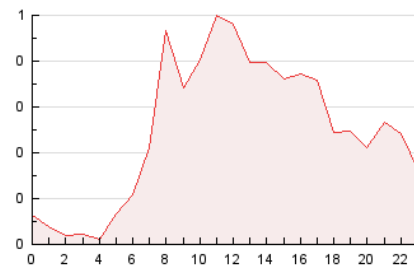


4.2 Por franja horaria (promedio)

Visitas (x 1000)

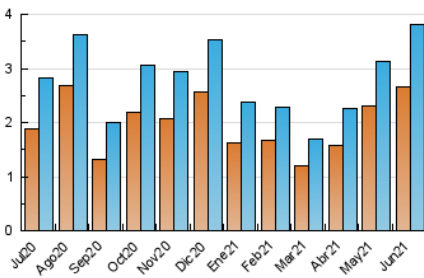


Páginas (x 1000)

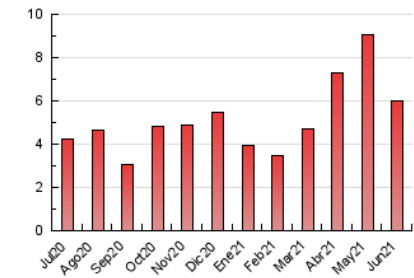


4.3 Por meses

N. únicos / Visitas (x 1000)



Páginas (x 1000)





## INFORMACION Y CONTROL DE PUBLICACIONES, S.A.

Velázquez, 46, 1º Drcha - Tel. 91 435 00 32 Fax 91 435 96 05 - 28001 - MADRID  
Entença, 218 Entr. 7 - Tel 93 439 24 18 Fax 93 419 25 34 - 08029 - BARCELONA

### Anexo - Tráfico Nacional

**Título:** INDEPENDENTBARBERA.CAT  
**URL Primaria:** https://www.independentbarbera.cat/  
**Editor:** Manuela Arriaga Aznar  
**Domicilio:** Doctor Moragas, 232 sobàt 1a  
**Ciudad:** 08210 BARBERÀ DEL VALLÉS  
**Teléfono:**  
**Fax:**  
**E-mail:**  
**Clasificación:** Noticias e Información  
**Sub-Clasificación:** Noticias globales y actualidad

#### 1. Cifras totales y promedios (Nacional)

MES - AÑO	NAVEGADORES UNICOS	VISITAS	PAGINAS
Junio - 2021	2.388	3.521	5.663
<b>PROMEDIO DIARIO</b>	<b>107</b>	<b>117</b>	<b>189</b>
<b>PROMEDIO LUNES-VIERNES</b>	<b>120</b>	<b>133</b>	<b>221</b>
<b>PROMEDIO SABADO-DOMINGO</b>	<b>71</b>	<b>74</b>	<b>101</b>
<b>PAGINAS / VISITAS</b>	<b>1,61</b>		
<b>DURACION MEDIA VISITAS</b>	<b>0:00:53</b>		
<b>DURACION MEDIA PAGINAS</b>	<b>0:01:27</b>		

#### 2. Secciones (Nacional)

	PAGINAS	%
<b>HOME</b>	917	16.19 %
<b>RESTO</b>	4.746	83.81 %

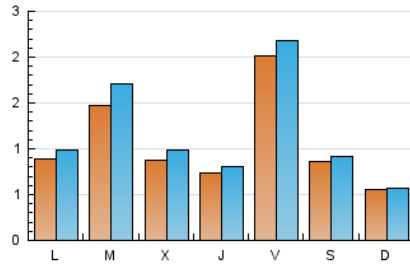
#### 3. Por día del mes (Nacional)

Día	N. únicos	Visitas	Páginas	Día	N. únicos	Visitas	Páginas	Día	N. únicos	Visitas	Páginas
1	67	73	201	11	113	129	200	21	60	66	133
2	59	62	207	12	39	45	68	22	254	305	445
3	104	109	314	13	23	23	31	23	114	127	218
4	502	521	703	14	53	56	79	24	51	52	77
5	234	242	308	15	181	202	273	25	46	54	98
6	131	133	187	16	111	125	190	26	23	26	37
7	198	216	362	17	69	80	146	27	40	44	63
8	184	218	348	18	146	166	244	28	46	54	89
9	78	93	156	19	48	50	66	29	49	56	85
10	69	78	145	20	27	27	49	30	77	89	141

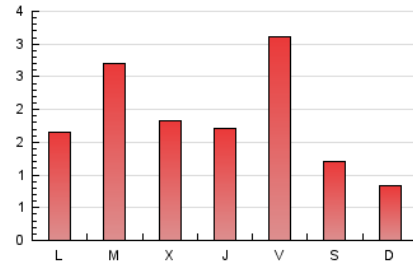
4. Gráficas (Nacional)

4.1 Por día de la semana (promedio)

N. únicos / Visitas (x 100)

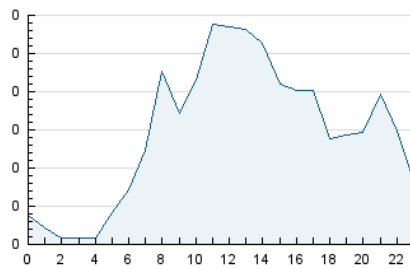


Páginas (x 100)

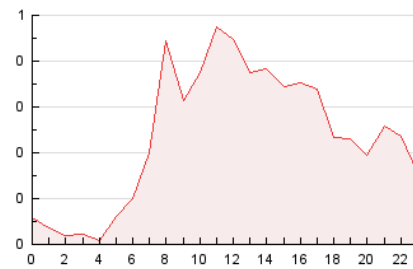


4.2 Por franja horaria (promedio)

Visitas (x 1000)

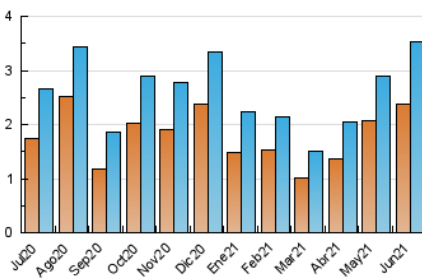


Páginas (x 1000)

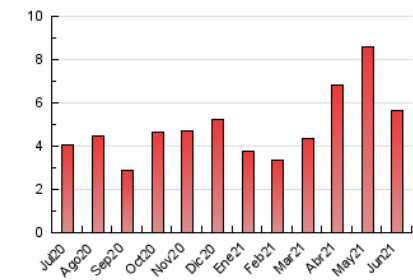


4.3 Por meses

N. únicos / Visitas (x 1000)



Páginas (x 1000)



## 5. Observaciones

Este Medio Electrónico de Comunicación ha sido medido por la herramienta Google Analytics de Google

## 6. Definiciones básicas (Para más información ver Normas Técnicas para el Control de los Medios Electrónicos de Comunicación)

### Página Vista:

Conjunto de ficheros enviado a un usuario como resultado de una petición del mismo recibida por el servidor. Cuando la página está formada por varios marcos (frames), el conjunto de los mismos tendrá, a efectos de cómputo, la consideración de una página unitaria.

### Visita:

Una secuencia ininterrumpida de páginas servidas a un usuario válido. Si dicho usuario no realiza peticiones de páginas en un periodo de tiempo (30 min) la siguiente petición constituirá el inicio de una nueva visita.

### Navegador Único:

Total de combinaciones únicas de una dirección IP y un identificador adicional. Los medios pueden utilizar cookies o el Identificador de Alta de registro.

### Duración Página Vista:

Tiempo acumulado en segundos de todas las páginas vistas (en visitas de dos o más páginas vistas), dividido por el número total de páginas vistas.

### Duración Visita:

Tiempo en segundos de todas las visitas de dos o más páginas vistas, dividido por el número total de visitas de dos o más páginas vistas.

### Tráfico nacional:

Audiencia/difusión correspondiente a España medida en base a los datos de las direcciones IP registradas por el sistema de medición.

## 7. Opinión

De OJDinteractiva, la división de INFORMACIÓN Y CONTROL DE PUBLICACIONES S.A.:

Hemos examinado la información facilitada por el editor del medio electrónico para el periodo que comprende la presente certificación.

Nuestro examen se ha realizado de acuerdo con las normas y procedimientos establecidos en las Normas Técnicas para el Control de los Medios Electrónicos de Comunicación.

En nuestra opinión, la presente acta presenta razonablemente la difusión/audiencia registrada por este medio electrónico.

### ADVERTENCIA:

El trabajo de OJDinteractiva, la división de INFORMACIÓN Y CONTROL DE PUBLICACIONES S.A (INTROL) se limita a la realización de pruebas para la revisión de los datos de recuento suministrados por el editor con la finalidad de expresar una opinión sobre la razonabilidad de dichos datos de acuerdo con las Normas Técnicas para el control de los MEC.

Por tanto, INTROL no acepta responsabilidad alguna por las inexactitudes o errores que puedan existir en los datos de recuento. Tampoco acepta ninguna responsabilidad por la falsedad en los datos de recuento recibidos del editor, ni por otros datos de medición que no están incluidos en el análisis.

Julio - 2021

OJDinteractiva