



INFORMACION Y CONTROL DE PUBLICACIONES, S.A.

Velázquez, 46, 1ª Drcha - Tel. 91 435 00 32 Fax 91 435 96 05 - 28001 - MADRID
Av. Diagonal 497, 5a planta - Tel 93 439 24 18 Fax 93 419 25 34 - 08029 - BARCELONA

Título: CAPITALRADIO.ES
URL Primaria: https://www.capitalradio.es
Editor: Capital Radio Economía, S.L.
Domicilio: Calle Almagro, 46 4ªA
Ciudad: 28010 MADRID
Teléfono:
Fax:
E-mail:
Clasificación: Entretenimiento
Sub-Clasificación: Broadcast



1. Cifras totales y promedios (Nacional e Internacional)

MES - AÑO	NAVEGADORES UNICOS	VISITAS	PAGINAS
Noviembre - 2025	75.171	191.390	303.271
PROMEDIO DIARIO	4.530	6.430	10.086
PROMEDIO LUNES-VIERNES	5.513	8.077	12.701
PROMEDIO SABADO-DOMINGO	2.565	3.135	4.855
PAGINAS / VISITAS	1,57		
DURACION MEDIA VISITAS	0:04:57		
TIEMPO INTERACCIÓN MEDIO	0:02:05		

2. Secciones (Nacional e Internacional)

	PAGINAS	%
HOME	50.963	16.84 %
RESTO	251.616	83.16 %

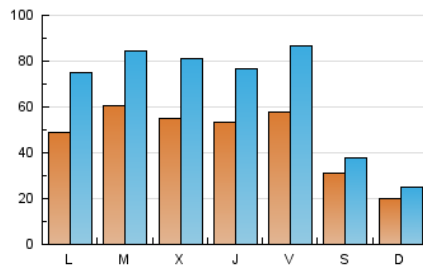
3. Por día del mes (Nacional e Internacional)

Día	N. únicos	Visitas	Páginas	Día	N. únicos	Visitas	Páginas	Día	N. únicos	Visitas	Páginas
1	3.701	4.573	6.752	11	5.307	7.437	11.886	21	5.329	8.362	13.582
2	1.650	2.108	3.206	12	4.837	7.405	11.501	22	2.827	3.379	5.336
3	3.980	6.294	10.487	13	5.141	7.361	11.739	23	1.742	2.158	3.538
4	5.461	8.087	12.558	14	6.297	9.468	14.965	24	6.455	9.529	15.330
5	5.247	7.883	12.196	15	3.651	4.296	6.338	25	9.178	11.954	16.999
6	5.009	7.391	11.681	16	2.465	2.996	4.451	26	6.018	8.555	12.396
7	5.585	8.254	13.488	17	4.890	7.634	12.858	27	6.424	8.703	12.536
8	2.791	3.317	5.524	18	4.267	6.269	10.624	28	5.885	8.551	13.242
9	2.240	2.845	4.419	19	5.810	8.594	13.057	29	2.692	3.373	5.418
10	4.335	6.555	11.278	20	4.797	7.247	11.624	30	1.891	2.308	3.570

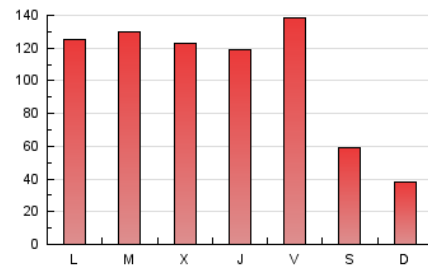
4. Gráficas (Nacional e Internacional)

4.1 Por día de la semana (promedio)

N. únicos / Visitas (x 100)

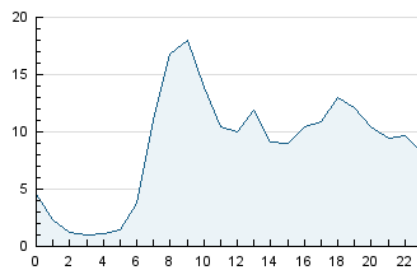


Páginas (x 100)

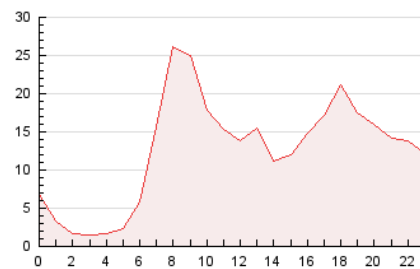


4.2 Por franja horaria (promedio)

Visitas_ (x 1000)

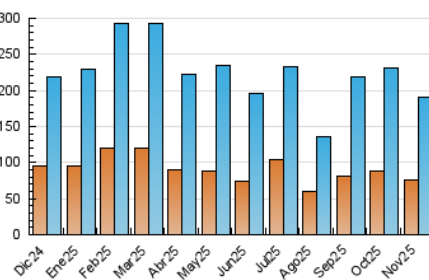


Páginas (x 1000)

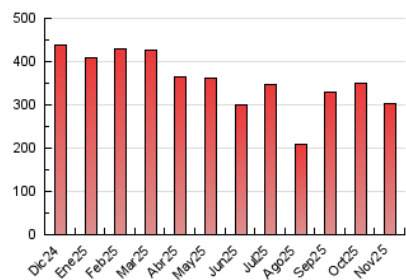


4.3 Por meses

N. únicos / Visitas (x 1000)



Páginas (x 1000)





INFORMACION Y CONTROL DE PUBLICACIONES, S.A.

Velázquez, 46, 1ª Drcha - Tel. 91 435 00 32 Fax 91 435 96 05 - 28001 - MADRID
 Av. Diagonal 497, 5a planta - Tel 93 439 24 18 Fax 93 419 25 34 - 08029 - BARCELONA

Anexo - Tráfico Nacional

Título: CAPITALRADIO.ES
URL Primaria: https://www.capitalradio.es
Editor: Capital Radio Economía, S.L.
Domicilio: Calle Almagro, 46 4ªA
Ciudad: 28010 MADRID
Teléfono:
Fax:
E-mail:
Clasificación: Entretenimiento
Sub-Clasificación: Broadcast



1. Cifras totales y promedios (Nacional)

MES - AÑO	NAVEGADORES UNICOS	VISITAS	PAGINAS
Noviembre - 2025	69.914	183.795	292.110
PROMEDIO DIARIO	4.317	6.151	9.715
PROMEDIO LUNES-VIERNES	5.253	7.735	12.239
PROMEDIO SABADO-DOMINGO	2.444	2.982	4.665
PAGINAS / VISITAS	1,58		
DURACION MEDIA VISITAS	0:04:58		
TIEMPO INTERACCIÓN MEDIO	0:02:08		

2. Secciones (Nacional)

	PAGINAS	%
HOME	49.392	16.95 %
RESTO	242.043	83.05 %

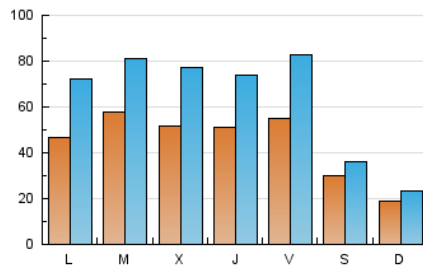
3. Por día del mes (Nacional)

Día	N. únicos	Visitas	Páginas	Día	N. únicos	Visitas	Páginas	Día	N. únicos	Visitas	Páginas
1	3.589	4.426	6.556	11	4.988	7.040	11.388	21	5.099	7.999	13.128
2	1.578	2.020	3.057	12	4.588	7.017	11.054	22	2.715	3.233	5.141
3	3.801	6.030	10.148	13	4.919	7.070	11.344	23	1.648	2.041	3.392
4	5.184	7.700	12.116	14	6.029	9.048	14.452	24	6.232	9.204	14.825
5	4.997	7.504	11.725	15	3.468	4.071	6.053	25	8.930	11.652	16.535
6	4.790	7.120	11.282	16	2.312	2.775	4.248	26	5.805	8.317	12.034
7	5.319	7.920	12.977	17	4.571	7.253	12.342	27	6.216	8.409	12.209
8	2.645	3.148	5.319	18	3.993	5.970	10.114	28	5.636	8.226	12.809
9	2.145	2.740	4.252	19	5.285	8.018	12.257	29	2.564	3.187	5.231
10	4.155	6.343	10.918	20	4.530	6.855	11.132	30	1.777	2.182	3.397

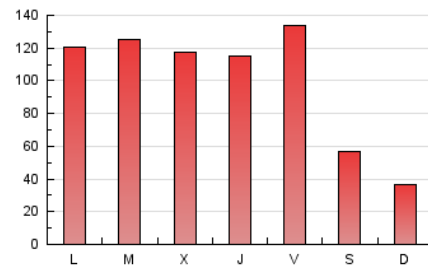
4. Gráficas (Nacional)

4.1 Por día de la semana (promedio)

N. únicos / Visitas (x 100)

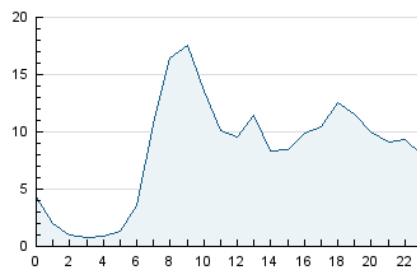


Páginas (x 100)

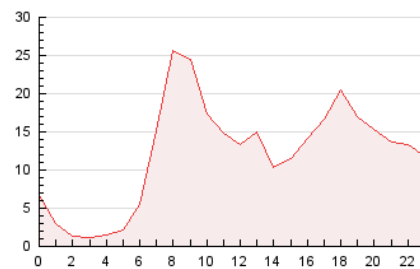


4.2 Por franja horaria (promedio)

Visitas_ (x 1000)

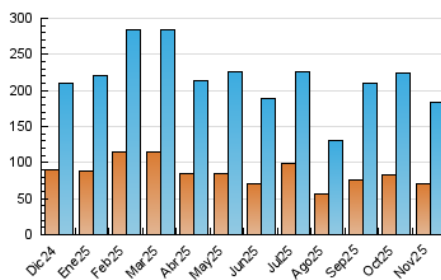


Páginas (x 1000)

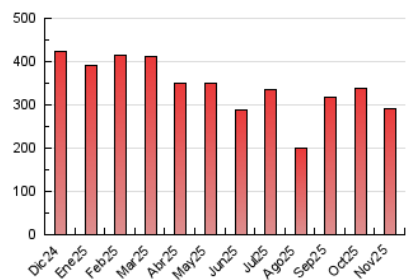


4.3 Por meses

N. únicos / Visitas (x 1000)



Páginas (x 1000)



5. Observaciones

Este Medio Electrónico de Comunicación ha sido medido por la herramienta Google Analytics de Google (GA4).

6. Definiciones básicas (Para más información ver Normas Técnicas para el Control de los Medios Electrónicos de Comunicación)

Página Vista:

Conjunto de ficheros enviado a un usuario como resultado de una petición del mismo recibida por el servidor. Cuando la página está formada por varios marcos (frames), el conjunto de los mismos tendrá, a efectos de cómputo, la consideración de una página unitaria.

Visita:

Una secuencia ininterrumpida de páginas servidas a un usuario válido. Si dicho usuario no realiza peticiones de páginas en un periodo de tiempo (30 min) la siguiente petición constituirá el inicio de una nueva visita.

Navegador Único:

Total de combinaciones únicas de una dirección IP y un identificador adicional. Los medios pueden utilizar cookies o el Identificador de Alta de registro.

Duración Página Vista:

Tiempo acumulado en segundos de todas las páginas vistas (en visitas de dos o más páginas vistas), dividido por el número total de páginas vistas.

Duración Visita:

Tiempo en segundos de todas las visitas de dos o más páginas vistas, dividido por el número total de visitas de dos o más páginas vistas.

Tráfico nacional:

Audiencia/difusión correspondiente a España medida en base a los datos de las direcciones IP registradas por el sistema de medición.

7. Opinión

De OJDinteractiva, la división de INFORMACIÓN Y CONTROL DE PUBLICACIONES S.A.:

Hemos examinado la información facilitada por el editor del medio electrónico para el periodo que comprende la presente certificación.

Nuestro examen se ha realizado de acuerdo con las normas y procedimientos establecidos en las Normas Técnicas para el Control de los Medios Electrónicos de Comunicación.

En nuestra opinión, la presente acta presenta razonablemente la difusión/audiencia registrada por este medio electrónico.

ADVERTENCIA:

El trabajo de OJDinteractiva, la división de INFORMACIÓN Y CONTROL DE PUBLICACIONES S.A (INTROL) se limita a la realización de pruebas para la revisión de los datos de recuento suministrados por el editor con la finalidad de expresar una opinión sobre la razonabilidad de dichos datos de acuerdo con las Normas Técnicas para el control de los MEC.

Por tanto, INTROL no acepta responsabilidad alguna por las inexactitudes o errores que puedan existir en los datos de recuento. Tampoco acepta ninguna responsabilidad por la falsedad en los datos de recuento recibidos del editor, ni por otros datos de medición que no están incluidos en el análisis.

Diciembre - 2025

OJDinteractiva