



INFORMACION Y CONTROL DE PUBLICACIONES, S.A.

Velázquez, 46, 1º Drcha - Tel. 91 435 00 32 Fax 91 435 96 05 - 28001 - MADRID
Av. Diagonal 497, 5a planta - Tel 93 439 24 18 Fax 93 419 25 34 - 08029 - BARCELONA

Título: CAPITALRADIO.ES
URL Primaria: https://www.capitalradio.es
Editor: Capital Radio Economía, S.L.
Domicilio: Calle Almagro, 46 4ªA
Ciudad: 28010 MADRID
Teléfono:
Fax:
E-mail:
Clasificación: Entretenimiento
Sub-Clasificación: Broadcast



1. Cifras totales y promedios (Nacional e Internacional)

MES - AÑO	NAVEGADORES UNICOS	VISITAS	PAGINAS
Octubre - 2024	99.686	244.179	368.378
PROMEDIO DIARIO	5.807	7.877	11.883
PROMEDIO LUNES-VIERNES	6.734	9.337	14.086
PROMEDIO SABADO-DOMINGO	3.142	3.678	5.549
PAGINAS / VISITAS	1,51		
DURACION MEDIA VISITAS	0:04:40		
TIEMPO INTERACCIÓN MEDIO	0:01:33		

2. Secciones (Nacional e Internacional)

	PAGINAS	%
HOME	45.965	12.48 %
RESTO	322.413	87.52 %

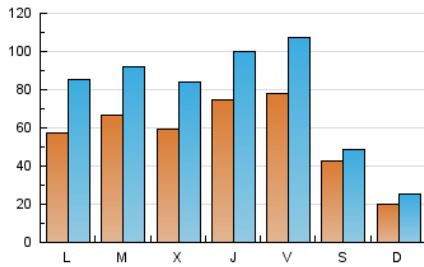
3. Por día del mes (Nacional e Internacional)

Día	N. únicos	Visitas	Páginas	Día	N. únicos	Visitas	Páginas	Día	N. únicos	Visitas	Páginas
1	4.445	7.063	11.109	11	5.254	7.480	11.614	21	6.676	9.928	19.951
2	5.600	8.150	12.882	12	2.629	3.122	4.465	22	5.872	8.320	13.190
3	4.875	7.175	11.065	13	1.588	1.903	2.826	23	4.518	6.775	10.878
4	8.948	12.340	17.784	14	6.254	8.871	12.767	24	7.955	10.612	14.583
5	3.670	4.276	5.800	15	13.206	16.332	21.507	25	6.548	9.259	14.139
6	2.040	2.420	3.794	16	9.748	12.597	17.362	26	6.859	7.439	9.808
7	4.608	7.118	11.498	17	10.721	13.869	19.184	27	2.478	3.441	5.125
8	4.062	6.235	10.289	18	10.560	13.753	19.593	28	5.526	8.190	13.204
9	4.424	6.594	10.015	19	3.891	4.529	6.616	29	5.705	8.000	12.582
10	8.902	11.005	15.192	20	1.983	2.291	5.955	30	5.456	7.910	12.333
								31	5.024	7.182	11.268

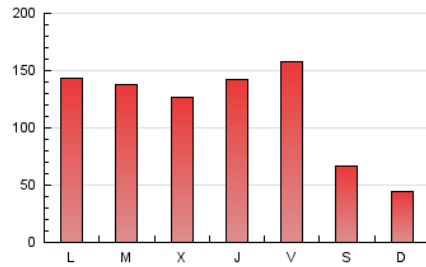
4. Gráficas (Nacional e Internacional)

4.1 Por día de la semana (promedio)

N. únicos / Visitas (x 100)

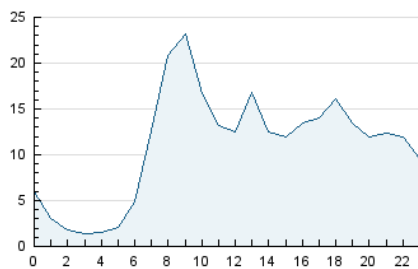


Páginas (x 100)

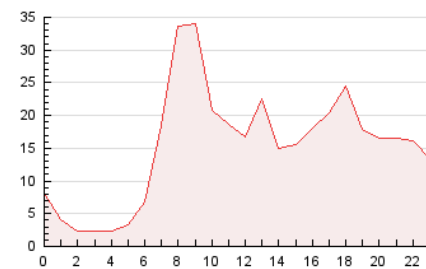


4.2 Por franja horaria (promedio)

Visitas_ (x 1000)

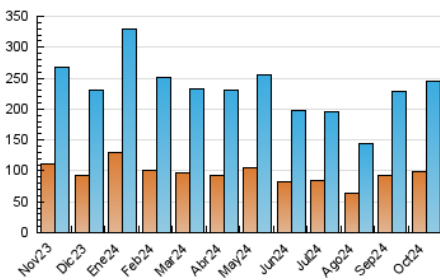


Páginas (x 1000)

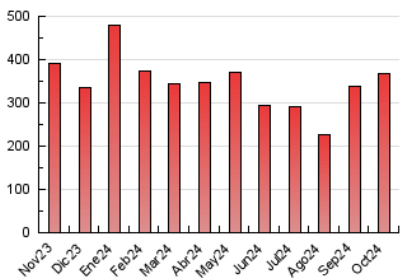


4.3 Por meses

N. únicos / Visitas (x 1000)



Páginas (x 1000)





INFORMACION Y CONTROL DE PUBLICACIONES, S.A.

Velázquez, 46, 1ª Drcha - Tel. 91 435 00 32 Fax 91 435 96 05 - 28001 - MADRID
Av. Diagonal 497, 5a planta - Tel 93 439 24 18 Fax 93 419 25 34 - 08029 - BARCELONA

Anexo - Tráfico Nacional

Título: CAPITALRADIO.ES
URL Primaria: https://www.capitalradio.es
Editor: Capital Radio Economía, S.L.
Domicilio: Calle Almagro, 46 4ªA
Ciudad: 28010 MADRID
Teléfono:
Fax:
E-mail:
Clasificación: Entretenimiento
Sub-Clasificación: Broadcast



1. Cifras totales y promedios (Nacional)

MES - AÑO	NAVEGADORES UNICOS	VISITAS	PAGINAS
Octubre - 2024	92.737	234.482	352.964
PROMEDIO DIARIO	5.558	7.564	11.386
PROMEDIO LUNES-VIERNES	6.457	8.982	13.611
PROMEDIO SABADO-DOMINGO	2.972	3.487	4.989
PAGINAS / VISITAS	1,51		
DURACION MEDIA VISITAS	0:04:44		
TIEMPO INTERACCIÓN MEDIO	0:01:35		

2. Secciones (Nacional)

	PAGINAS	%
HOME	44.523	12.61 %
RESTO	308.441	87.39 %

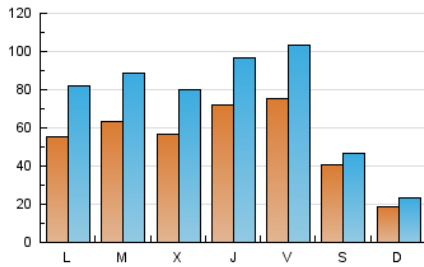
3. Por día del mes (Nacional)

Día	N. únicos	Visitas	Páginas	Día	N. únicos	Visitas	Páginas	Día	N. únicos	Visitas	Páginas
1	4.171	6.717	10.673	11	4.999	7.149	11.157	21	6.331	9.439	19.259
2	5.298	7.760	12.416	12	2.487	2.953	4.234	22	5.618	7.984	12.744
3	4.584	6.834	10.608	13	1.448	1.742	2.632	23	4.291	6.508	10.487
4	8.610	11.881	17.202	14	6.062	8.596	12.394	24	7.701	10.302	14.123
5	3.420	3.997	5.458	15	12.857	15.930	20.866	25	6.276	8.886	13.674
6	1.831	2.186	3.500	16	9.443	12.140	16.885	26	6.703	7.243	9.551
7	4.335	6.742	11.033	17	10.435	13.561	18.695	27	2.354	3.281	4.901
8	3.784	5.881	9.834	18	10.288	13.398	19.102	28	5.321	7.937	12.809
9	4.187	6.290	9.613	19	3.751	4.365	6.375	29	5.388	7.667	12.068
10	8.625	10.704	14.769	20	1.784	2.128	3.257	30	5.113	7.381	11.774
								31	4.804	6.900	10.871

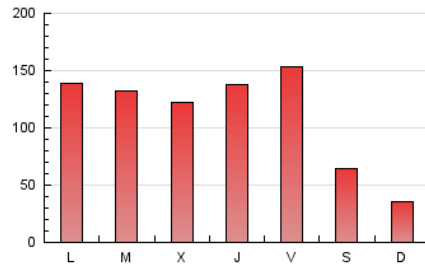
4. Gráficas (Nacional)

4.1 Por día de la semana (promedio)

N. únicos / Visitas (x 100)

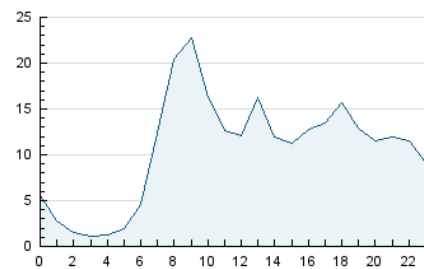


Páginas (x 100)

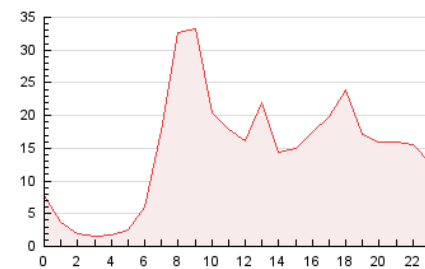


4.2 Por franja horaria (promedio)

Visitas_ (x 1000)

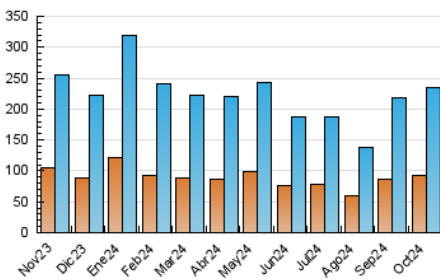


Páginas (x 1000)

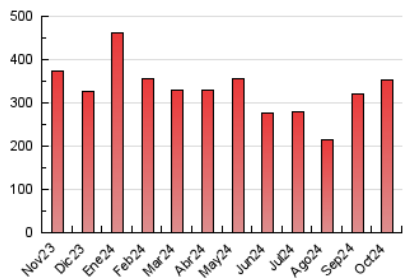


4.3 Por meses

N. únicos / Visitas (x 1000)



Páginas (x 1000)



5. Observaciones

Este Medio Electrónico de Comunicación ha sido medido por la herramienta Google Analytics de Google (GA4).

6. Definiciones básicas (Para más información ver Normas Técnicas para el Control de los Medios Electrónicos de Comunicación)

Página Vista:

Conjunto de ficheros enviado a un usuario como resultado de una petición del mismo recibida por el servidor. Cuando la página está formada por varios marcos (frames), el conjunto de los mismos tendrá, a efectos de cómputo, la consideración de una página unitaria.

Visita:

Una secuencia ininterrumpida de páginas servidas a un usuario válido. Si dicho usuario no realiza peticiones de páginas en un periodo de tiempo (30 min) la siguiente petición constituirá el inicio de una nueva visita.

Navegador Único:

Total de combinaciones únicas de una dirección IP y un identificador adicional. Los medios pueden utilizar cookies o el Identificador de Alta de registro.

Duración Página Vista:

Tiempo acumulado en segundos de todas las páginas vistas (en visitas de dos o más páginas vistas), dividido por el número total de páginas vistas.

Duración Visita:

Tiempo en segundos de todas las visitas de dos o más páginas vistas, dividido por el número total de visitas de dos o más páginas vistas.

Tráfico nacional:

Audiencia/difusión correspondiente a España medida en base a los datos de las direcciones IP registradas por el sistema de medición.

7. Opinión

De OJDinteractiva, la división de INFORMACIÓN Y CONTROL DE PUBLICACIONES S.A.:

Hemos examinado la información facilitada por el editor del medio electrónico para el periodo que comprende la presente certificación.

Nuestro examen se ha realizado de acuerdo con las normas y procedimientos establecidos en las Normas Técnicas para el Control de los Medios Electrónicos de Comunicación.

En nuestra opinión, la presente acta presenta razonablemente la difusión/audiencia registrada por este medio electrónico.

ADVERTENCIA:

El trabajo de OJDinteractiva, la división de INFORMACIÓN Y CONTROL DE PUBLICACIONES S.A (INTROL) se limita a la realización de pruebas para la revisión de los datos de recuento suministrados por el editor con la finalidad de expresar una opinión sobre la razonabilidad de dichos datos de acuerdo con las Normas Técnicas para el control de los MEC.

Por tanto, INTROL no acepta responsabilidad alguna por las inexactitudes o errores que puedan existir en los datos de recuento. Tampoco acepta ninguna responsabilidad por la falsedad en los datos de recuento recibidos del editor, ni por otros datos de medición que no están incluidos en el análisis.

Noviembre - 2024

OJDinteractiva