



INFORMACION Y CONTROL DE PUBLICACIONES, S.A.

Velázquez, 46, 1º Drcha - Tel. 91 435 00 32 Fax 91 435 96 05 - 28001 - MADRID
Av. Diagonal 497, 5a planta - Tel 93 439 24 18 Fax 93 419 25 34 - 08029 - BARCELONA

Título: CAPITALRADIO.ES
URL Primaria: https://www.capitalradio.es
Editor: Capital Radio Economía, S.L.
Domicilio: Calle Almagro, 46 4ªA
Ciudad: 28010 MADRID
Teléfono:
Fax:
E-mail:
Clasificación: Entretenimiento
Sub-Clasificación: Broadcast



1. Cifras totales y promedios (Nacional e Internacional)

MES - AÑO	NAVEGADORES UNICOS	VISITAS	PAGINAS
Octubre - 2023	97.731	244.720	359.873
PROMEDIO DIARIO	5.758	7.894	11.609
PROMEDIO LUNES-VIERNES	6.546	9.284	13.751
PROMEDIO SABADO-DOMINGO	3.832	4.497	6.373
PAGINAS / VISITAS	1,47		
DURACION MEDIA VISITAS	0:04:25		
TIEMPO INTERACCIÓN MEDIO	0:01:53		

2. Secciones (Nacional e Internacional)

	PAGINAS	%
HOME	43.044	11.96 %
RESTO	316.829	88.04 %

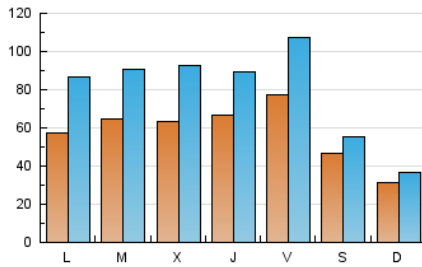
3. Por día del mes (Nacional e Internacional)

Día	N. únicos	Visitas	Páginas	Día	N. únicos	Visitas	Páginas	Día	N. únicos	Visitas	Páginas
1	2.560	3.298	4.743	11	5.756	8.527	11.905	21	5.242	6.159	8.075
2	5.314	8.146	12.937	12	4.119	5.066	7.952	22	3.138	3.595	4.791
3	5.655	8.419	13.027	13	6.673	9.230	13.740	23	5.582	9.006	13.618
4	5.304	7.993	12.062	14	5.546	6.416	8.077	24	6.040	8.431	12.765
5	8.753	11.689	16.192	15	2.098	2.519	3.782	25	5.127	7.893	11.930
6	10.359	13.883	19.242	16	6.557	9.360	14.277	26	7.366	10.039	15.296
7	3.769	4.605	6.439	17	7.343	9.655	14.157	27	7.224	10.295	15.118
8	2.093	2.481	3.632	18	9.261	12.526	17.042	28	4.231	4.901	6.783
9	5.594	8.385	13.122	19	6.378	8.828	13.257	29	5.813	6.503	11.036
10	5.948	8.617	13.003	20	6.628	9.654	14.268	30	5.543	8.323	13.001
								31	7.488	10.278	14.604

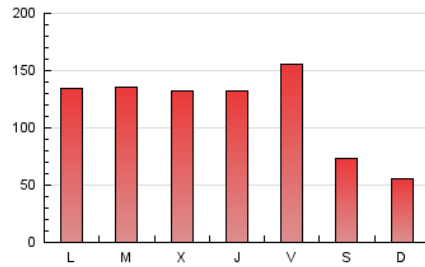
4. Gráficas (Nacional e Internacional)

4.1 Por día de la semana (promedio)

N. únicos / Visitas (x 100)



Páginas (x 100)



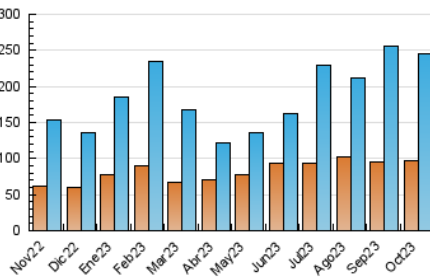
4.2 Por franja horaria (promedio)

Visitas_ (x 1000)

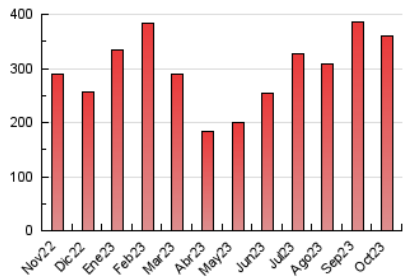
Páginas (x 1000)

4.3 Por meses

N. únicos / Visitas (x 1000)



Páginas (x 1000)





INFORMACION Y CONTROL DE PUBLICACIONES, S.A.

Velázquez, 46, 1ª Drcha - Tel. 91 435 00 32 Fax 91 435 96 05 - 28001 - MADRID
Av. Diagonal 497, 5a planta - Tel 93 439 24 18 Fax 93 419 25 34 - 08029 - BARCELONA

Anexo - Tráfico Nacional

Título: CAPITALRADIO.ES
URL Primaria: https://www.capitalradio.es
Editor: Capital Radio Economía, S.L.
Domicilio: Calle Almagro, 46 4ªA
Ciudad: 28010 MADRID
Teléfono:
Fax:
E-mail:
Clasificación: Entretenimiento
Sub-Clasificación: Broadcast



1. Cifras totales y promedios (Nacional)

MES - AÑO	NAVEGADORES UNICOS	VISITAS	PAGINAS
Octubre - 2023	91.173	233.588	343.114
PROMEDIO DIARIO	5.471	7.535	11.068
PROMEDIO LUNES-VIERNES	6.225	8.872	13.222
PROMEDIO SABADO-DOMINGO	3.628	4.267	5.804
PAGINAS / VISITAS	1,47		
DURACION MEDIA VISITAS	0:04:26		
TIEMPO INTERACCIÓN MEDIO	0:01:54		

2. Secciones (Nacional)

	PAGINAS	%
HOME	41.717	12.16 %
RESTO	301.397	87.84 %

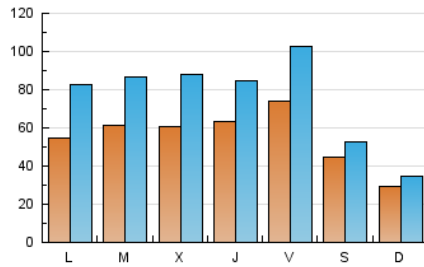
3. Por día del mes (Nacional)

Día	N. únicos	Visitas	Páginas	Día	N. únicos	Visitas	Páginas	Día	N. únicos	Visitas	Páginas
1	2.380	3.083	4.420	11	5.449	8.073	11.404	21	5.011	5.938	7.735
2	5.041	7.776	12.445	12	3.796	4.668	7.423	22	2.965	3.390	4.544
3	5.336	7.991	12.482	13	6.357	8.785	13.177	23	5.277	8.583	13.098
4	5.021	7.622	11.625	14	5.259	6.064	7.597	24	5.717	8.010	12.255
5	8.390	11.268	15.667	15	1.949	2.345	3.567	25	4.826	7.512	11.469
6	9.907	13.218	18.470	16	6.289	9.001	13.778	26	7.042	9.639	14.810
7	3.546	4.322	6.077	17	6.956	9.234	13.537	27	6.913	9.947	14.612
8	1.931	2.287	3.353	18	8.898	12.091	16.480	28	4.051	4.701	6.455
9	5.328	8.056	12.653	19	5.987	8.420	12.648	29	5.558	6.277	8.492
10	5.632	8.219	12.443	20	6.314	9.238	13.693	30	5.287	7.944	12.578
								31	7.182	9.886	14.127

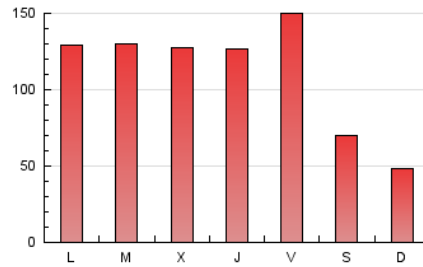
4. Gráficas (Nacional)

4.1 Por día de la semana (promedio)

N. únicos / Visitas (x 100)



Páginas (x 100)



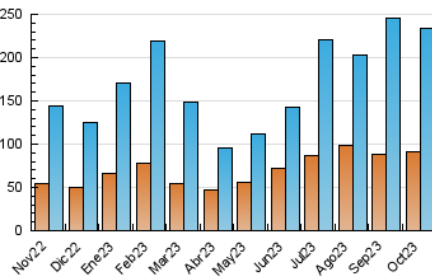
4.2 Por franja horaria (promedio)

Visitas_ (x 1000)

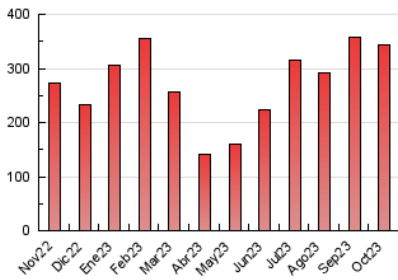
Páginas (x 1000)

4.3 Por meses

N. únicos / Visitas (x 1000)



Páginas (x 1000)



5. Observaciones

Este Medio Electrónico de Comunicación ha sido medido por la herramienta Google Analytics de Google (GA4)

6. Definiciones básicas (Para más información ver Normas Técnicas para el Control de los Medios Electrónicos de Comunicación)

Página Vista:

Conjunto de ficheros enviado a un usuario como resultado de una petición del mismo recibida por el servidor. Cuando la página está formada por varios marcos (frames), el conjunto de los mismos tendrá, a efectos de cómputo, la consideración de una página unitaria.

Visita:

Una secuencia ininterrumpida de páginas servidas a un usuario válido. Si dicho usuario no realiza peticiones de páginas en un periodo de tiempo (30 min) la siguiente petición constituirá el inicio de una nueva visita.

Navegador Único:

Total de combinaciones únicas de una dirección IP y un identificador adicional. Los medios pueden utilizar cookies o el Identificador de Alta de registro.

Duración Página Vista:

Tiempo acumulado en segundos de todas las páginas vistas (en visitas de dos o más páginas vistas), dividido por el número total de páginas vistas.

Duración Visita:

Tiempo en segundos de todas las visitas de dos o más páginas vistas, dividido por el número total de visitas de dos o más páginas vistas.

Tráfico nacional:

Audiencia/difusión correspondiente a España medida en base a los datos de las direcciones IP registradas por el sistema de medición.

7. Opinión

De OJDinteractiva, la división de INFORMACIÓN Y CONTROL DE PUBLICACIONES S.A.:

Hemos examinado la información facilitada por el editor del medio electrónico para el periodo que comprende la presente certificación.

Nuestro examen se ha realizado de acuerdo con las normas y procedimientos establecidos en las Normas Técnicas para el Control de los Medios Electrónicos de Comunicación.

En nuestra opinión, la presente acta presenta razonablemente la difusión/audiencia registrada por este medio electrónico.

ADVERTENCIA:

El trabajo de OJDinteractiva, la división de INFORMACIÓN Y CONTROL DE PUBLICACIONES S.A (INTROL) se limita a la realización de pruebas para la revisión de los datos de recuento suministrados por el editor con la finalidad de expresar una opinión sobre la razonabilidad de dichos datos de acuerdo con las Normas Técnicas para el control de los MEC.

Por tanto, INTROL no acepta responsabilidad alguna por las inexactitudes o errores que puedan existir en los datos de recuento. Tampoco acepta ninguna responsabilidad por la falsedad en los datos de recuento recibidos del editor, ni por otros datos de medición que no están incluidos en el análisis.

Noviembre - 2023

OJDinteractiva