



## INFORMACION Y CONTROL DE PUBLICACIONES, S.A.

Velázquez, 46, 1º Drcha - Tel. 91 435 00 32 Fax 91 435 96 05 - 28001 - MADRID  
Av. Diagonal 497, 5a planta - Tel 93 439 24 18 Fax 93 419 25 34 - 08029 - BARCELONA

**Título:** CAPITALRADIO.ES  
**URL Primaria:** https://www.capitalradio.es  
**Editor:** Capital Radio Economía, S.L.  
**Domicilio:** Calle Almagro, 46 4ªA  
**Ciudad:** 28010 MADRID  
**Teléfono:**  
**Fax:**  
**E-mail:**  
**Clasificación:** Entretenimiento  
**Sub-Clasificación:** Broadcast



### 1. Cifras totales y promedios (Nacional e Internacional)

MES - AÑO	NAVEGADORES UNICOS	VISITAS	PAGINAS
Septiembre - 2021	90.556	190.111	314.637
<b>PROMEDIO DIARIO</b>	<b>5.155</b>	<b>6.337</b>	<b>10.488</b>
<b>PROMEDIO LUNES-VIERNES</b>	6.050	7.515	12.642
<b>PROMEDIO SABADO-DOMINGO</b>	2.694	3.098	4.563
<b>PAGINAS / VISITAS</b>	1,66		
<b>DURACION MEDIA VISITAS</b>	0:02:31		
<b>DURACION MEDIA PAGINAS</b>	0:03:29		

### 2. Secciones (Nacional e Internacional)

	PAGINAS	%
<b>HOME</b>	42.247	13.43 %
<b>RESTO</b>	272.390	86.57 %

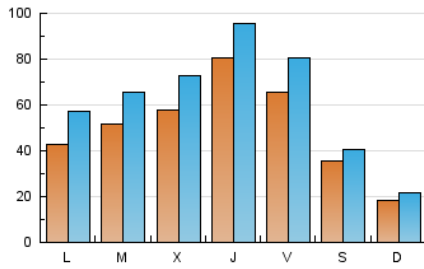
### 3. Por día del mes (Nacional e Internacional)

Día	N. únicos	Visitas	Páginas	Día	N. únicos	Visitas	Páginas	Día	N. únicos	Visitas	Páginas
1	7.736	9.033	13.549	11	1.828	2.115	3.447	21	9.573	11.289	16.954
2	8.902	10.209	14.818	12	1.552	1.875	3.244	22	6.199	7.902	13.394
3	4.410	5.701	10.295	13	3.591	4.910	9.815	23	6.181	7.700	12.731
4	2.035	2.380	3.657	14	3.387	4.649	9.052	24	5.655	7.209	12.476
5	1.310	1.526	2.609	15	6.164	7.618	13.016	25	7.025	8.002	10.424
6	3.349	4.479	8.690	16	6.857	8.270	13.521	26	2.598	2.938	4.291
7	3.532	4.763	9.231	17	12.716	14.561	20.382	27	4.687	6.307	12.438
8	3.572	4.809	9.870	18	3.288	3.663	5.173	28	4.079	5.618	10.897
9	5.557	6.843	11.444	19	1.919	2.283	3.660	29	5.283	6.909	12.201
10	3.544	4.746	9.084	20	5.396	7.111	13.353	30	12.721	14.693	20.921

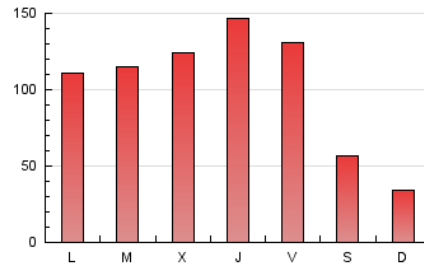
4. Gráficas (Nacional e Internacional)

4.1 Por día de la semana (promedio)

N. únicos / Visitas (x 100)

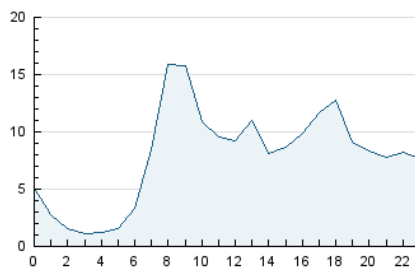


Páginas (x 100)

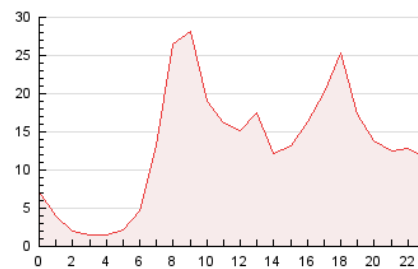


4.2 Por franja horaria (promedio)

Visitas\_ (x 1000)

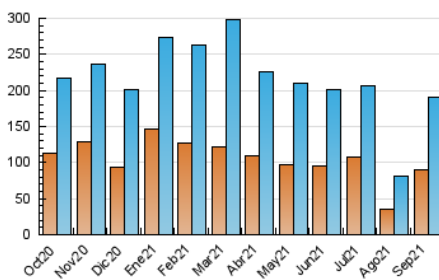


Páginas (x 1000)

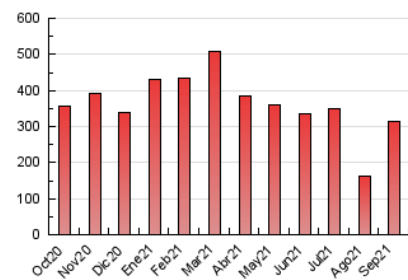


4.3 Por meses

N. únicos / Visitas (x 1000)



Páginas (x 1000)





## INFORMACION Y CONTROL DE PUBLICACIONES, S.A.

Velázquez, 46, 1º Drcha - Tel. 91 435 00 32 Fax 91 435 96 05 - 28001 - MADRID  
 Av. Diagonal 497, 5a planta - Tel 93 439 24 18 Fax 93 419 25 34 - 08029 - BARCELONA

### Anexo - Tráfico Nacional

**Título:** CAPITALRADIO.ES  
**URL Primaria:** https://www.capitalradio.es  
**Editor:** Capital Radio Economía, S.L.  
**Domicilio:** Calle Almagro, 46 4ºA  
**Ciudad:** 28010 MADRID  
**Teléfono:**  
**Fax:**  
**E-mail:**  
**Clasificación:** Entretenimiento  
**Sub-Clasificación:** Broadcast



#### 1. Cifras totales y promedios (Nacional)

MES - AÑO	NAVEGADORES UNICOS	VISITAS	PAGINAS
Septiembre - 2021	83.712	180.250	301.049
<b>PROMEDIO DIARIO</b>	<b>4.866</b>	<b>6.008</b>	<b>10.035</b>
<b>PROMEDIO LUNES-VIERNES</b>	<b>5.728</b>	<b>7.146</b>	<b>12.130</b>
<b>PROMEDIO SABADO-DOMINGO</b>	<b>2.496</b>	<b>2.881</b>	<b>4.275</b>
<b>PAGINAS / VISITAS</b>	<b>1,67</b>		
<b>DURACION MEDIA VISITAS</b>	<b>0:02:33</b>		
<b>DURACION MEDIA PAGINAS</b>	<b>0:03:28</b>		

#### 2. Secciones (Nacional)

	PAGINAS	%
<b>HOME</b>	41.021	13.63 %
<b>RESTO</b>	260.028	86.37 %

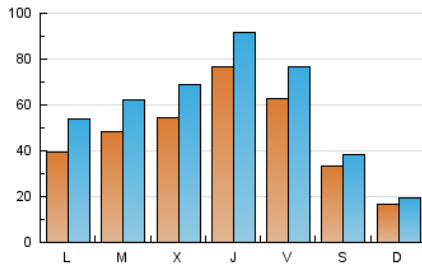
#### 3. Por día del mes (Nacional)

Día	N. únicos	Visitas	Páginas	Día	N. únicos	Visitas	Páginas	Día	N. únicos	Visitas	Páginas
1	7.249	8.496	12.895	11	1.642	1.914	3.161	21	9.203	10.869	16.364
2	8.464	9.692	14.177	12	1.409	1.717	3.016	22	5.855	7.479	12.831
3	4.125	5.368	9.804	13	3.332	4.615	9.356	23	5.880	7.303	12.225
4	1.872	2.205	3.428	14	3.113	4.329	8.574	24	5.266	6.754	11.831
5	1.137	1.335	2.344	15	5.926	7.325	12.550	25	6.743	7.700	10.057
6	3.103	4.198	8.328	16	6.528	7.925	13.029	26	2.344	2.656	3.927
7	3.246	4.440	8.749	17	12.355	14.177	19.855	27	4.360	5.931	11.933
8	3.315	4.512	9.434	18	3.074	3.427	4.866	28	3.779	5.274	10.464
9	5.266	6.502	10.942	19	1.743	2.091	3.397	29	4.974	6.558	11.718
10	3.289	4.455	8.653	20	5.067	6.718	12.752	30	12.331	14.285	20.389

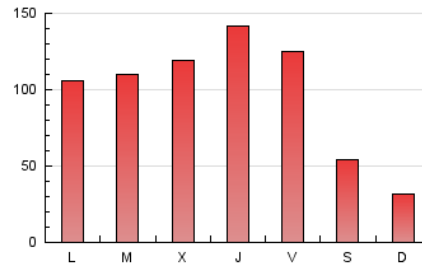
4. Gráficas (Nacional)

4.1 Por día de la semana (promedio)

N. únicos / Visitas (x 100)

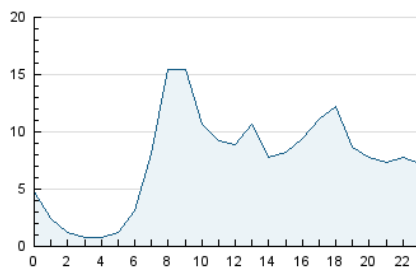


Páginas (x 100)

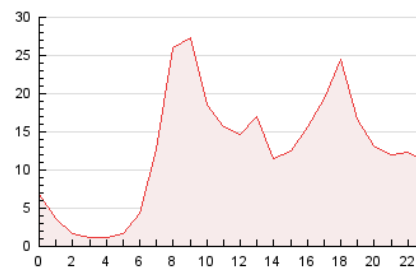


4.2 Por franja horaria (promedio)

Visitas\_\_ (x 1000)

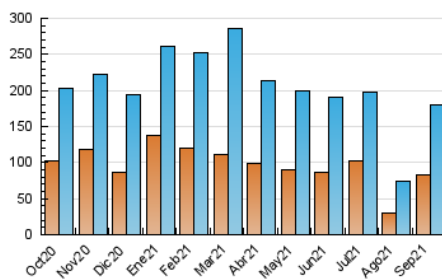


Páginas (x 1000)

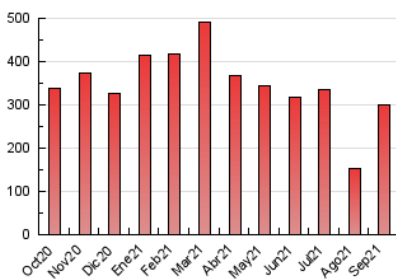


4.3 Por meses

N. únicos / Visitas (x 1000)



Páginas (x 1000)



## 5. Observaciones

Este Medio Electrónico de Comunicación ha sido medido por la herramienta Google Analytics de Google

## 6. Definiciones básicas (Para más información ver Normas Técnicas para el Control de los Medios Electrónicos de Comunicación)

### Página Vista:

Conjunto de ficheros enviado a un usuario como resultado de una petición del mismo recibida por el servidor. Cuando la página está formada por varios marcos (frames), el conjunto de los mismos tendrá, a efectos de cómputo, la consideración de una página unitaria.

### Visita:

Una secuencia ininterrumpida de páginas servidas a un usuario válido. Si dicho usuario no realiza peticiones de páginas en un periodo de tiempo (30 min) la siguiente petición constituirá el inicio de una nueva visita.

### Navegador Único:

Total de combinaciones únicas de una dirección IP y un identificador adicional. Los medios pueden utilizar cookies o el Identificador de Alta de registro.

### Duración Página Vista:

Tiempo acumulado en segundos de todas las páginas vistas (en visitas de dos o más páginas vistas), dividido por el número total de páginas vistas.

### Duración Visita:

Tiempo en segundos de todas las visitas de dos o más páginas vistas, dividido por el número total de visitas de dos o más páginas vistas.

### Tráfico nacional:

Audiencia/difusión correspondiente a España medida en base a los datos de las direcciones IP registradas por el sistema de medición.

## 7. Opinión

De OJDinteractiva, la división de INFORMACIÓN Y CONTROL DE PUBLICACIONES S.A.:

Hemos examinado la información facilitada por el editor del medio electrónico para el periodo que comprende la presente certificación.

Nuestro examen se ha realizado de acuerdo con las normas y procedimientos establecidos en las Normas Técnicas para el Control de los Medios Electrónicos de Comunicación.

En nuestra opinión, la presente acta presenta razonablemente la difusión/audiencia registrada por este medio electrónico.

### ADVERTENCIA:

El trabajo de OJDinteractiva, la división de INFORMACIÓN Y CONTROL DE PUBLICACIONES S.A (INTROL) se limita a la realización de pruebas para la revisión de los datos de recuento suministrados por el editor con la finalidad de expresar una opinión sobre la razonabilidad de dichos datos de acuerdo con las Normas Técnicas para el control de los MEC. Por tanto, INTROL no acepta responsabilidad alguna por las inexactitudes o errores que puedan existir en los datos de recuento. Tampoco acepta ninguna responsabilidad por la falsedad en los datos de recuento recibidos del editor, ni por otros datos de medición que no están incluidos en el análisis.

Octubre - 2021

OJDinteractiva