



## INFORMACION Y CONTROL DE PUBLICACIONES, S.A.

Velázquez, 46, 1º Drcha - Tel. 91 435 00 32 Fax 91 435 96 05 - 28001 - MADRID  
Av. Diagonal 497, 5a planta - Tel 93 439 24 18 Fax 93 419 25 34 - 08029 - BARCELONA

**Título:** CAPITALRADIO.ES  
**URL Primaria:** https://www.capitalradio.es  
**Editor:** Capital Radio Economía, S.L.  
**Domicilio:** Calle Almagro, 46 4ªA  
**Ciudad:** 28010 MADRID  
**Teléfono:**  
**Fax:**  
**E-mail:**  
**Clasificación:** Entretenimiento  
**Sub-Clasificación:** Broadcast



### 1. Cifras totales y promedios (Nacional e Internacional)

MES - AÑO	NAVEGADORES UNICOS	VISITAS	PAGINAS
Agosto - 2023	103.104	211.112	307.518
<b>PROMEDIO DIARIO</b>	<b>5.486</b>	<b>6.810</b>	<b>9.920</b>
<b>PROMEDIO LUNES-VIERNES</b>	4.738	6.298	9.839
<b>PROMEDIO SABADO-DOMINGO</b>	7.637	8.282	10.152
<b>PAGINAS / VISITAS</b>	1,46		
<b>DURACION MEDIA VISITAS</b>	0:03:28		
<b>TIEMPO INTERACCIÓN MEDIO</b>	0:01:14		

### 2. Secciones (Nacional e Internacional)

	PAGINAS	%
<b>HOME</b>	69.440	22.58 %
<b>RESTO</b>	238.078	77.42 %

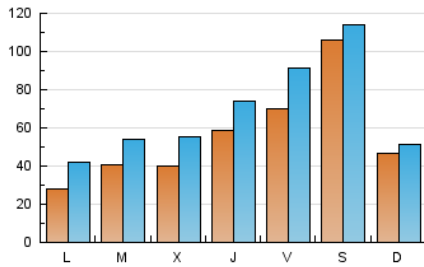
### 3. Por día del mes (Nacional e Internacional)

Día	N. únicos	Visitas	Páginas	Día	N. únicos	Visitas	Páginas	Día	N. únicos	Visitas	Páginas
1	8.576	10.206	14.558	11	5.937	8.229	12.760	21	2.525	3.969	6.792
2	4.736	6.631	13.575	12	8.358	9.250	11.888	22	2.323	3.477	6.139
3	5.222	6.860	11.907	13	3.037	3.268	4.455	23	2.772	4.080	6.395
4	8.203	10.652	15.245	14	2.454	3.703	6.943	24	3.018	4.318	6.568
5	7.709	8.271	10.454	15	1.646	2.311	4.396	25	8.068	9.876	13.500
6	4.666	4.983	6.247	16	2.987	4.165	6.641	26	20.879	22.071	25.452
7	2.852	3.901	6.042	17	3.559	4.685	7.209	27	9.243	10.281	12.247
8	4.827	6.443	10.406	18	5.676	7.771	11.704	28	3.475	5.265	9.070
9	4.380	6.143	9.387	19	5.421	6.080	7.604	29	2.922	4.425	7.628
10	5.366	6.904	10.143	20	1.779	2.055	2.869	30	5.106	6.748	9.966
								31	12.333	14.091	19.328

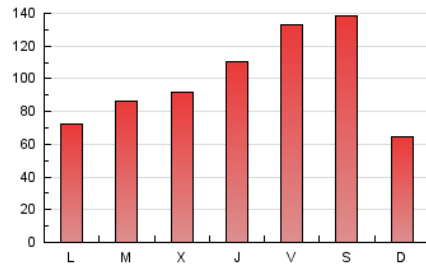
4. Gráficas (Nacional e Internacional)

4.1 Por día de la semana (promedio)

N. únicos / Visitas (x 100)



Páginas (x 100)



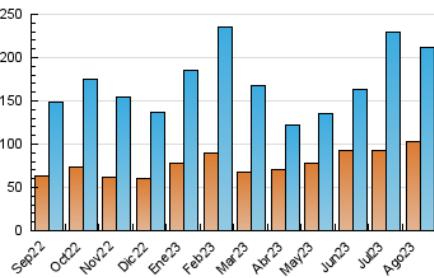
4.2 Por franja horaria (promedio)

Visitas\_ (x 1000)

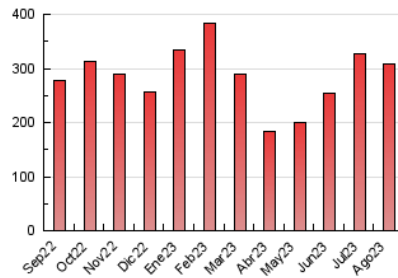
Páginas (x 1000)

4.3 Por meses

N. únicos / Visitas (x 1000)



Páginas (x 1000)





## INFORMACION Y CONTROL DE PUBLICACIONES, S.A.

Velázquez, 46, 1ª Drcha - Tel. 91 435 00 32 Fax 91 435 96 05 - 28001 - MADRID  
Av. Diagonal 497, 5a planta - Tel 93 439 24 18 Fax 93 419 25 34 - 08029 - BARCELONA

### Anexo - Tráfico Nacional

**Título:** CAPITALRADIO.ES  
**URL Primaria:** https://www.capitalradio.es  
**Editor:** Capital Radio Economía, S.L.  
**Domicilio:** Calle Almagro, 46 4ªA  
**Ciudad:** 28010 MADRID  
**Teléfono:**  
**Fax:**  
**E-mail:**  
**Clasificación:** Entretenimiento  
**Sub-Clasificación:** Broadcast



#### 1. Cifras totales y promedios (Nacional)

MES - AÑO	NAVEGADORES UNICOS	VISITAS	PAGINAS
Agosto - 2023	98.076	202.803	292.015
<b>PROMEDIO DIARIO</b>	<b>5.267</b>	<b>6.542</b>	<b>9.420</b>
<b>PROMEDIO LUNES-VIERNES</b>	4.516	6.022	9.274
<b>PROMEDIO SABADO-DOMINGO</b>	7.425	8.038	9.839
<b>PAGINAS / VISITAS</b>	1,44		
<b>DURACION MEDIA VISITAS</b>	0:03:26		
<b>TIEMPO INTERACCIÓN MEDIO</b>	0:01:12		

#### 2. Secciones (Nacional)

	PAGINAS	%
<b>HOME</b>	66.748	22.86 %
<b>RESTO</b>	225.267	77.14 %

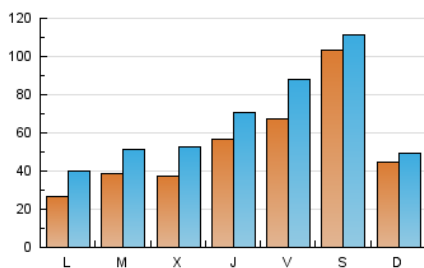
#### 3. Por día del mes (Nacional)

Día	N. únicos	Visitas	Páginas	Día	N. únicos	Visitas	Páginas	Día	N. únicos	Visitas	Páginas
1	8.255	9.921	14.070	11	5.712	7.957	12.254	21	2.347	3.724	6.522
2	4.394	6.261	10.187	12	8.196	9.072	11.636	22	2.153	3.282	5.837
3	4.948	6.551	10.101	13	2.876	3.107	4.214	23	2.603	3.887	6.094
4	7.947	10.287	14.746	14	2.289	3.477	6.648	24	2.835	4.052	6.231
5	7.486	8.079	10.109	15	1.468	2.080	4.094	25	7.808	9.556	13.057
6	4.495	4.767	6.021	16	2.781	3.894	6.304	26	20.476	21.565	24.853
7	2.743	3.779	5.856	17	3.367	4.428	6.887	27	8.973	9.950	11.881
8	4.576	6.145	9.931	18	5.449	7.393	11.315	28	3.256	4.972	8.668
9	4.142	5.856	8.991	19	5.245	5.861	7.313	29	2.731	4.182	7.295
10	5.097	6.561	9.706	20	1.655	1.904	2.688	30	4.901	6.507	9.609
								31	12.066	13.746	18.897

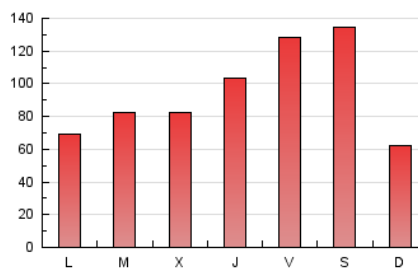
#### 4. Gráficas (Nacional)

##### 4.1 Por día de la semana (promedio)

N. únicos / Visitas (x 100)



Páginas (x 100)



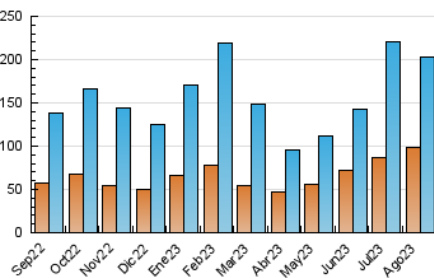
##### 4.2 Por franja horaria (promedio)

Visitas\_ (x 1000)

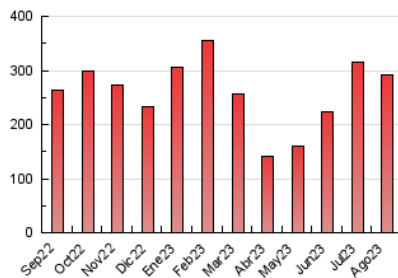
Páginas (x 1000)

##### 4.3 Por meses

N. únicos / Visitas (x 1000)



Páginas (x 1000)



## 5. Observaciones

Este Medio Electrónico de Comunicación ha sido medido por la herramienta Google Analytics de Google (GA4)

## 6. Definiciones básicas (Para más información ver Normas Técnicas para el Control de los Medios Electrónicos de Comunicación)

### Página Vista:

Conjunto de ficheros enviado a un usuario como resultado de una petición del mismo recibida por el servidor. Cuando la página está formada por varios marcos (frames), el conjunto de los mismos tendrá, a efectos de cómputo, la consideración de una página unitaria.

### Visita:

Una secuencia ininterrumpida de páginas servidas a un usuario válido. Si dicho usuario no realiza peticiones de páginas en un periodo de tiempo (30 min) la siguiente petición constituirá el inicio de una nueva visita.

### Navegador Único:

Total de combinaciones únicas de una dirección IP y un identificador adicional. Los medios pueden utilizar cookies o el Identificador de Alta de registro.

### Duración Página Vista:

Tiempo acumulado en segundos de todas las páginas vistas (en visitas de dos o más páginas vistas), dividido por el número total de páginas vistas.

### Duración Visita:

Tiempo en segundos de todas las visitas de dos o más páginas vistas, dividido por el número total de visitas de dos o más páginas vistas.

### Tráfico nacional:

Audiencia/difusión correspondiente a España medida en base a los datos de las direcciones IP registradas por el sistema de medición.

## 7. Opinión

De OJDinteractiva, la división de INFORMACIÓN Y CONTROL DE PUBLICACIONES S.A.:

Hemos examinado la información facilitada por el editor del medio electrónico para el periodo que comprende la presente certificación.

Nuestro examen se ha realizado de acuerdo con las normas y procedimientos establecidos en las Normas Técnicas para el Control de los Medios Electrónicos de Comunicación.

En nuestra opinión, la presente acta presenta razonablemente la difusión/audiencia registrada por este medio electrónico.

### ADVERTENCIA:

El trabajo de OJDinteractiva, la división de INFORMACIÓN Y CONTROL DE PUBLICACIONES S.A (INTROL) se limita a la realización de pruebas para la revisión de los datos de recuento suministrados por el editor con la finalidad de expresar una opinión sobre la razonabilidad de dichos datos de acuerdo con las Normas Técnicas para el control de los MEC.

Por tanto, INTROL no acepta responsabilidad alguna por las inexactitudes o errores que puedan existir en los datos de recuento. Tampoco acepta ninguna responsabilidad por la falsedad en los datos de recuento recibidos del editor, ni por otros datos de medición que no están incluidos en el análisis.

Septiembre - 2023

OJDinteractiva