



INFORMACION Y CONTROL DE PUBLICACIONES, S.A.

Velázquez, 46, 1ª Drcha - Tel. 91 435 00 32 Fax 91 435 96 05 - 28001 - MADRID
Av. Diagonal 497, 5a planta - Tel 93 439 24 18 Fax 93 419 25 34 - 08029 - BARCELONA

Título: CAPITALRADIO.ES
URL Primaria: https://www.capitalradio.es
Editor: Capital Radio Economía, S.L.
Domicilio: Calle Almagro, 46 4ªA
Ciudad: 28010 MADRID
Teléfono:
Fax:
E-mail:
Clasificación: Entretenimiento
Sub-Clasificación: Broadcast



1. Cifras totales y promedios (Nacional e Internacional)

MES - AÑO	NAVEGADORES UNICOS	VISITAS	PAGINAS
Julio - 2024	83.781	194.969	291.569
PROMEDIO DIARIO	4.674	6.289	9.405
PROMEDIO LUNES-VIERNES	5.001	7.024	10.780
PROMEDIO SABADO-DOMINGO	3.735	4.176	5.455
PAGINAS / VISITAS	1,50		
DURACION MEDIA VISITAS	0:04:28		
TIEMPO INTERACCIÓN MEDIO	0:01:38		

2. Secciones (Nacional e Internacional)

	PAGINAS	%
HOME	39.243	13.46 %
RESTO	252.326	86.54 %

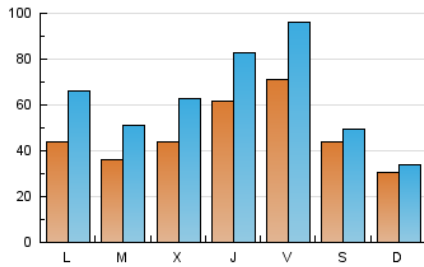
3. Por día del mes (Nacional e Internacional)

Día	N. únicos	Visitas	Páginas	Día	N. únicos	Visitas	Páginas	Día	N. únicos	Visitas	Páginas
1	4.412	6.695	10.172	11	5.436	7.455	12.157	21	4.639	5.022	6.268
2	5.172	7.068	10.784	12	8.828	11.581	16.190	22	3.797	6.040	10.026
3	6.707	8.592	12.617	13	8.522	9.231	11.653	23	3.449	5.325	9.701
4	10.249	13.008	17.453	14	4.598	5.052	6.241	24	3.412	5.350	8.912
5	9.609	12.255	17.561	15	4.709	6.780	10.606	25	3.203	4.914	8.160
6	2.857	3.275	4.563	16	911	953	1.063	26	4.042	6.107	9.442
7	1.257	1.521	2.241	17	3.608	5.685	8.782	27	1.652	2.063	3.128
8	6.354	9.039	13.670	18	5.795	7.768	11.595	28	1.778	2.062	2.815
9	5.950	8.464	13.429	19	5.872	8.456	13.061	29	2.796	4.369	7.847
10	5.822	8.092	11.705	20	4.576	5.184	6.729	30	2.493	3.800	6.843
								31	2.391	3.763	6.155

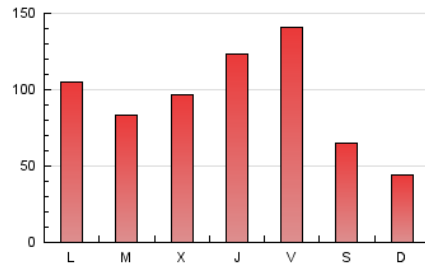
4. Gráficas (Nacional e Internacional)

4.1 Por día de la semana (promedio)

N. únicos / Visitas (x 100)

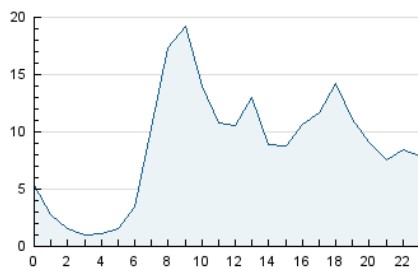


Páginas (x 100)

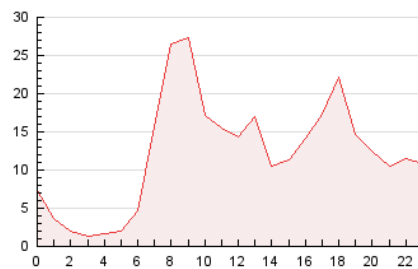


4.2 Por franja horaria (promedio)

Visitas_ (x 1000)

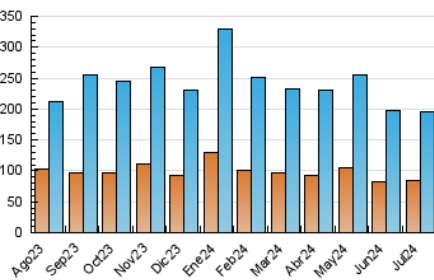


Páginas (x 1000)

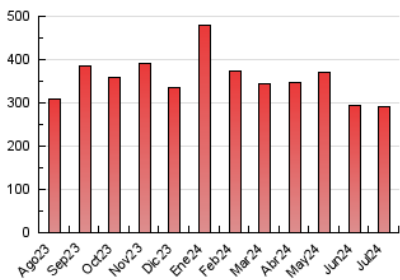


4.3 Por meses

N. únicos / Visitas (x 1000)



Páginas (x 1000)





INFORMACION Y CONTROL DE PUBLICACIONES, S.A.

Velázquez, 46, 1º Drcha - Tel. 91 435 00 32 Fax 91 435 96 05 - 28001 - MADRID
Av. Diagonal 497, 5a planta - Tel 93 439 24 18 Fax 93 419 25 34 - 08029 - BARCELONA

Anexo - Tráfico Nacional

Título: CAPITALRADIO.ES
URL Primaria: https://www.capitalradio.es
Editor: Capital Radio Economía, S.L.
Domicilio: Calle Almagro, 46 4ªA
Ciudad: 28010 MADRID
Teléfono:
Fax:
E-mail:
Clasificación: Entretenimiento
Sub-Clasificación: Broadcast



1. Cifras totales y promedios (Nacional)

MES - AÑO	NAVEGADORES UNICOS	VISITAS	PAGINAS
Julio - 2024	78.287	186.421	280.244
PROMEDIO DIARIO	4.457	6.014	9.040
PROMEDIO LUNES-VIERNES	4.757	6.708	10.360
PROMEDIO SABADO-DOMINGO	3.595	4.018	5.247
PAGINAS / VISITAS	1,50		
DURACION MEDIA VISITAS	0:04:28		
TIEMPO INTERACCIÓN MEDIO	0:01:39		

2. Secciones (Nacional)

	PAGINAS	%
HOME	37.816	13.49 %
RESTO	242.428	86.51 %

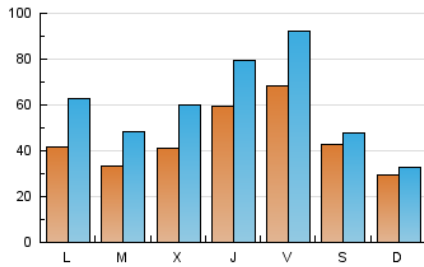
3. Por día del mes (Nacional)

Día	N. únicos	Visitas	Páginas	Día	N. únicos	Visitas	Páginas	Día	N. únicos	Visitas	Páginas
1	4.199	6.419	9.819	11	5.175	7.073	11.586	21	4.508	4.872	6.078
2	4.754	6.531	10.123	12	8.563	11.268	15.771	22	3.569	5.735	9.596
3	6.387	8.233	12.059	13	8.310	9.032	11.318	23	3.212	5.025	9.229
4	9.974	12.598	17.025	14	4.428	4.856	6.001	24	3.198	5.107	8.544
5	9.365	11.881	17.199	15	4.442	6.463	10.142	25	3.012	4.650	7.836
6	2.733	3.133	4.362	16	877	917	1.026	26	3.828	5.760	9.056
7	1.132	1.369	2.066	17	3.340	5.330	8.302	27	1.537	1.937	2.976
8	6.066	8.648	13.223	18	5.555	7.514	11.227	28	1.681	1.926	2.641
9	5.662	8.116	12.945	19	5.589	8.075	12.532	29	2.617	4.115	7.478
10	5.554	7.767	11.261	20	4.430	5.022	6.531	30	2.278	3.535	6.456
								31	2.204	3.514	5.836

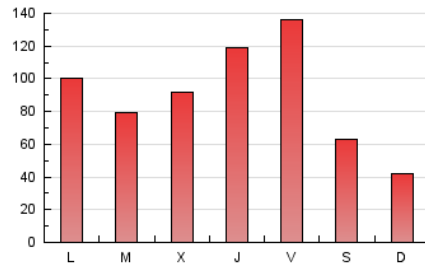
4. Gráficas (Nacional)

4.1 Por día de la semana (promedio)

N. únicos / Visitas (x 100)

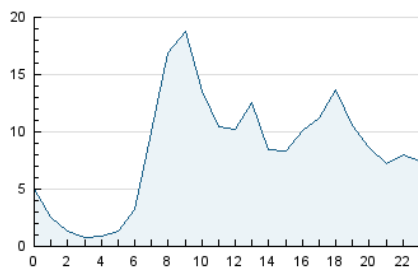


Páginas (x 100)

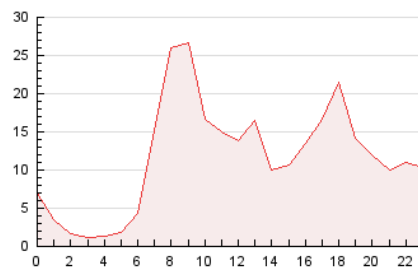


4.2 Por franja horaria (promedio)

Visitas_ (x 1000)

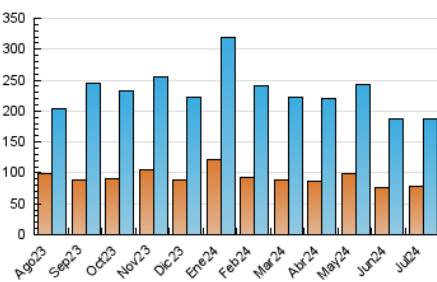


Páginas (x 1000)

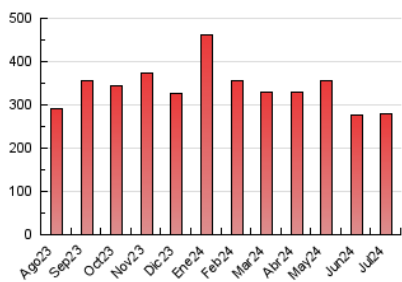


4.3 Por meses

N. únicos / Visitas (x 1000)



Páginas (x 1000)



5. Observaciones

Este Medio Electrónico de Comunicación ha sido medido por la herramienta Google Analytics de Google (GA4)

6. Definiciones básicas (Para más información ver Normas Técnicas para el Control de los Medios Electrónicos de Comunicación)

Página Vista:

Conjunto de ficheros enviado a un usuario como resultado de una petición del mismo recibida por el servidor. Cuando la página está formada por varios marcos (frames), el conjunto de los mismos tendrá, a efectos de cómputo, la consideración de una página unitaria.

Visita:

Una secuencia ininterrumpida de páginas servidas a un usuario válido. Si dicho usuario no realiza peticiones de páginas en un periodo de tiempo (30 min) la siguiente petición constituirá el inicio de una nueva visita.

Navegador Único:

Total de combinaciones únicas de una dirección IP y un identificador adicional. Los medios pueden utilizar cookies o el Identificador de Alta de registro.

Duración Página Vista:

Tiempo acumulado en segundos de todas las páginas vistas (en visitas de dos o más páginas vistas), dividido por el número total de páginas vistas.

Duración Visita:

Tiempo en segundos de todas las visitas de dos o más páginas vistas, dividido por el número total de visitas de dos o más páginas vistas.

Tráfico nacional:

Audiencia/difusión correspondiente a España medida en base a los datos de las direcciones IP registradas por el sistema de medición.

7. Opinión

De OJDinteractiva, la división de INFORMACIÓN Y CONTROL DE PUBLICACIONES S.A.:

Hemos examinado la información facilitada por el editor del medio electrónico para el periodo que comprende la presente certificación.

Nuestro examen se ha realizado de acuerdo con las normas y procedimientos establecidos en las Normas Técnicas para el Control de los Medios Electrónicos de Comunicación.

En nuestra opinión, la presente acta presenta razonablemente la difusión/audiencia registrada por este medio electrónico.

ADVERTENCIA:

El trabajo de OJDinteractiva, la división de INFORMACIÓN Y CONTROL DE PUBLICACIONES S.A (INTROL) se limita a la realización de pruebas para la revisión de los datos de recuento suministrados por el editor con la finalidad de expresar una opinión sobre la razonabilidad de dichos datos de acuerdo con las Normas Técnicas para el control de los MEC.

Por tanto, INTROL no acepta responsabilidad alguna por las inexactitudes o errores que puedan existir en los datos de recuento. Tampoco acepta ninguna responsabilidad por la falsedad en los datos de recuento recibidos del editor, ni por otros datos de medición que no están incluidos en el análisis.

Agosto - 2024

OJDinteractiva