



INFORMACION Y CONTROL DE PUBLICACIONES, S.A.

Velázquez, 46, 1º Drcha - Tel. 91 435 00 32 Fax 91 435 96 05 - 28001 - MADRID
Av. Diagonal 497, 5a planta - Tel 93 439 24 18 Fax 93 419 25 34 - 08029 - BARCELONA

Título: CAPITALRADIO.ES
URL Primaria: https://www.capitalradio.es
Editor: Capital Radio Economía, S.L.
Domicilio: Calle Almagro, 46 4ªA
Ciudad: 28010 MADRID
Teléfono:
Fax:
E-mail:
Clasificación: Entretenimiento
Sub-Clasificación: Broadcast



1. Cifras totales y promedios (Nacional e Internacional)

MES - AÑO	NAVEGADORES UNICOS	VISITAS	PAGINAS
Junio - 2026	53.049	154.093	254.884
PROMEDIO DIARIO	3.336	5.163	8.496
PROMEDIO LUNES-VIERNES	4.040	6.384	10.464
PROMEDIO SABADO-DOMINGO	1.402	1.808	3.085
PAGINAS / VISITAS	1,65		
DURACION MEDIA VISITAS	0:05:47		
TIEMPO INTERACCIÓN MEDIO	0:02:45		

2. Secciones (Nacional e Internacional)

	PAGINAS	%
HOME	53.058	20.82 %
RESTO	201.826	79.18 %

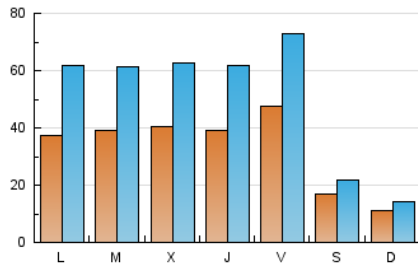
3. Por día del mes (Nacional e Internacional)

Día	N. únicos	Visitas	Páginas	Día	N. únicos	Visitas	Páginas	Día	N. únicos	Visitas	Páginas
1	3.885	6.420	10.761	11	3.542	6.011	9.940	21	996	1.309	2.293
2	3.934	6.158	10.334	12	4.719	7.777	13.358	22	3.314	5.534	9.324
3	5.024	7.541	11.249	13	1.831	2.345	4.078	23	3.431	5.554	9.113
4	4.637	6.957	10.753	14	1.219	1.555	2.815	24	3.983	5.939	9.695
5	5.044	7.534	12.429	15	4.157	6.840	11.595	25	3.705	5.838	9.286
6	1.771	2.262	3.845	16	3.857	6.111	10.375	26	4.357	6.647	10.837
7	1.278	1.656	2.680	17	3.569	5.871	9.443	27	1.472	1.896	3.182
8	3.961	6.603	10.860	18	3.755	5.858	9.751	28	916	1.246	2.312
9	4.067	6.378	10.532	19	4.886	7.265	11.703	29	3.251	5.506	9.176
10	3.530	5.722	9.321	20	1.732	2.191	3.477	30	4.270	6.377	10.367

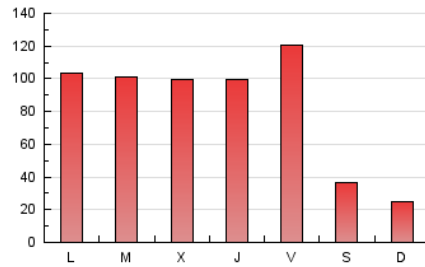
4. Gráficas (Nacional e Internacional)

4.1 Por día de la semana (promedio)

N. únicos / Visitas (x 100)

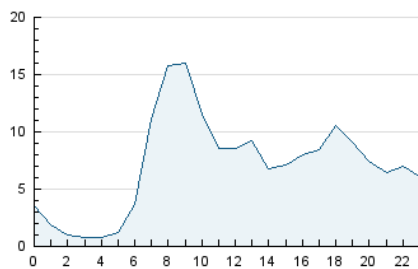


Páginas (x 100)

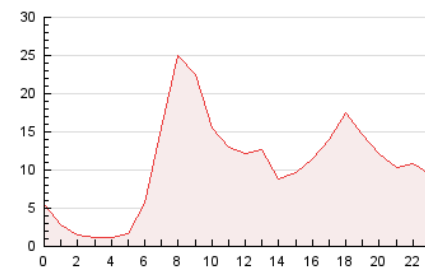


4.2 Por franja horaria (promedio)

Visitas_ (x 1000)

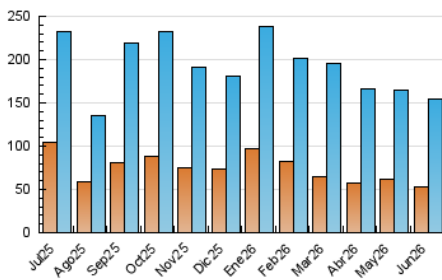


Páginas (x 1000)

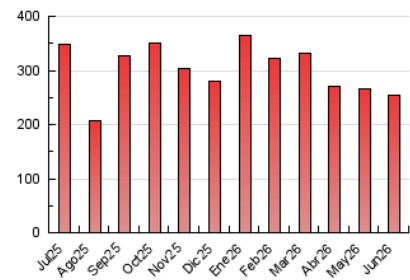


4.3 Por meses

N. únicos / Visitas (x 1000)



Páginas (x 1000)





INFORMACION Y CONTROL DE PUBLICACIONES, S.A.

Velázquez, 46, 1ª Drcha - Tel. 91 435 00 32 Fax 91 435 96 05 - 28001 - MADRID
Av. Diagonal 497, 5a planta - Tel 93 439 24 18 Fax 93 419 25 34 - 08029 - BARCELONA

Anexo - Tráfico Nacional

Título: CAPITALRADIO.ES
URL Primaria: https://www.capitalradio.es
Editor: Capital Radio Economía, S.L.
Domicilio: Calle Almagro, 46 4ªA
Ciudad: 28010 MADRID
Teléfono:
Fax:
E-mail:
Clasificación: Entretenimiento
Sub-Clasificación: Broadcast



1. Cifras totales y promedios (Nacional)

MES - AÑO	NAVEGADORES UNICOS	VISITAS	PAGINAS
Junio - 2026	48.210	146.353	243.503
PROMEDIO DIARIO	3.116	4.878	8.117
PROMEDIO LUNES-VIERNES	3.785	6.049	10.021
PROMEDIO SABADO-DOMINGO	1.275	1.656	2.880
PAGINAS / VISITAS	1,66		
DURACION MEDIA VISITAS	0:05:52		
TIEMPO INTERACCIÓN MEDIO	0:02:53		

2. Secciones (Nacional)

	PAGINAS	%
HOME	51.380	21.10 %
RESTO	192.123	78.90 %

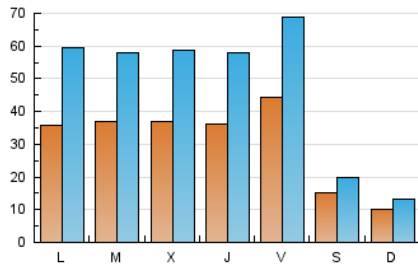
3. Por día del mes (Nacional)

Día	N. únicos	Visitas	Páginas	Día	N. únicos	Visitas	Páginas	Día	N. únicos	Visitas	Páginas
1	3.755	6.251	10.474	11	3.355	5.741	9.552	21	913	1.205	2.174
2	3.647	5.795	9.831	12	4.268	7.193	12.645	22	3.139	5.275	9.033
3	4.423	6.780	10.358	13	1.560	2.044	3.624	23	3.248	5.283	8.768
4	4.294	6.510	10.216	14	1.150	1.460	2.701	24	3.729	5.625	9.251
5	4.757	7.206	11.973	15	3.995	6.639	11.292	25	3.491	5.544	8.913
6	1.663	2.134	3.641	16	3.636	5.783	9.994	26	4.140	6.340	10.417
7	1.189	1.538	2.516	17	3.394	5.625	9.094	27	1.359	1.764	3.032
8	3.810	6.374	10.560	18	3.333	5.393	9.077	28	841	1.149	2.191
9	3.865	6.099	10.115	19	4.559	6.821	11.153	29	3.110	5.304	8.904
10	3.297	5.452	8.877	20	1.525	1.951	3.158	30	4.022	6.053	9.969

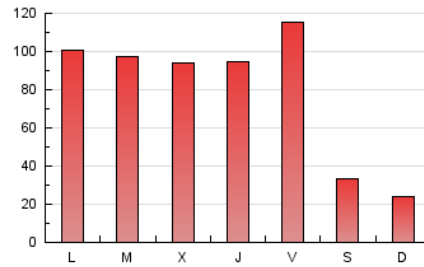
4. Gráficas (Nacional)

4.1 Por día de la semana (promedio)

N. únicos / Visitas (x 100)

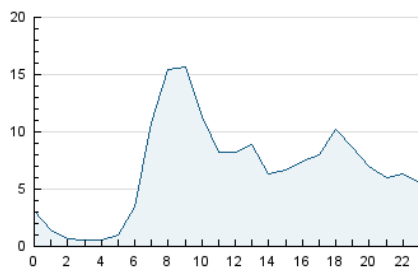


Páginas (x 100)

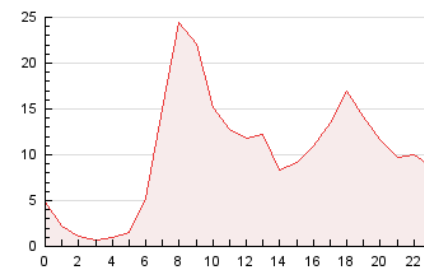


4.2 Por franja horaria (promedio)

Visitas_ (x 1000)

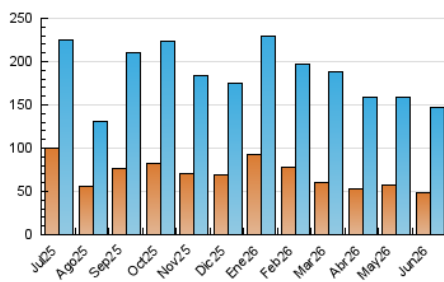


Páginas (x 1000)

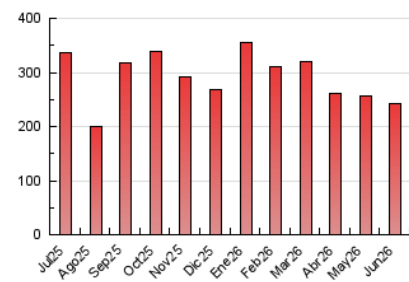


4.3 Por meses

N. únicos / Visitas (x 1000)



Páginas (x 1000)



5. Observaciones

Este Medio Electrónico de Comunicación ha sido medido por la herramienta Google Analytics de Google (GA4).

6. Definiciones básicas (Para más información ver Normas Técnicas para el Control de los Medios Electrónicos de Comunicación)

Página Vista:

Conjunto de ficheros enviado a un usuario como resultado de una petición del mismo recibida por el servidor. Cuando la página está formada por varios marcos (frames), el conjunto de los mismos tendrá, a efectos de cómputo, la consideración de una página unitaria.

Visita:

Una secuencia ininterrumpida de páginas servidas a un usuario válido. Si dicho usuario no realiza peticiones de páginas en un periodo de tiempo (30 min) la siguiente petición constituirá el inicio de una nueva visita.

Navegador Único:

Total de combinaciones únicas de una dirección IP y un identificador adicional. Los medios pueden utilizar cookies o el Identificador de Alta de registro.

Duración Página Vista:

Tiempo acumulado en segundos de todas las páginas vistas (en visitas de dos o más páginas vistas), dividido por el número total de páginas vistas.

Duración Visita:

Tiempo en segundos de todas las visitas de dos o más páginas vistas, dividido por el número total de visitas de dos o más páginas vistas.

Tráfico nacional:

Audiencia/difusión correspondiente a España medida en base a los datos de las direcciones IP registradas por el sistema de medición.

7. Opinión

De OJDinteractiva, la división de INFORMACIÓN Y CONTROL DE PUBLICACIONES S.A.:

Hemos examinado la información facilitada por el editor del medio electrónico para el periodo que comprende la presente certificación.

Nuestro examen se ha realizado de acuerdo con las normas y procedimientos establecidos en las Normas Técnicas para el Control de los Medios Electrónicos de Comunicación.

En nuestra opinión, la presente acta presenta razonablemente la difusión/audiencia registrada por este medio electrónico.

ADVERTENCIA:

El trabajo de OJDinteractiva, la división de INFORMACIÓN Y CONTROL DE PUBLICACIONES S.A (INTROL) se limita a la realización de pruebas para la revisión de los datos de recuento suministrados por el editor con la finalidad de expresar una opinión sobre la razonabilidad de dichos datos de acuerdo con las Normas Técnicas para el control de los MEC.

Por tanto, INTROL no acepta responsabilidad alguna por las inexactitudes o errores que puedan existir en los datos de recuento. Tampoco acepta ninguna responsabilidad por la falsedad en los datos de recuento recibidos del editor, ni por otros datos de medición que no están incluidos en el análisis.

Julio - 2026

OJDinteractiva