



## INFORMACION Y CONTROL DE PUBLICACIONES, S.A.

Velázquez, 46, 1ª Drcha - Tel. 91 435 00 32 Fax 91 435 96 05 - 28001 - MADRID  
Av. Diagonal 497, 5a planta - Tel 93 439 24 18 Fax 93 419 25 34 - 08029 - BARCELONA

**Título:** CAPITALRADIO.ES  
**URL Primaria:** https://www.capitalradio.es  
**Editor:** Capital Radio Economía, S.L.  
**Domicilio:** Calle Almagro, 46 4ªA  
**Ciudad:** 28010 MADRID  
**Teléfono:**  
**Fax:**  
**E-mail:**  
**Clasificación:** Entretenimiento  
**Sub-Clasificación:** Broadcast



### 1. Cifras totales y promedios (Nacional e Internacional)

MES - AÑO	NAVEGADORES UNICOS	VISITAS	PAGINAS
Mayo - 2026	62.345	164.993	266.007
<b>PROMEDIO DIARIO</b>	<b>3.613</b>	<b>5.403</b>	<b>8.581</b>
<b>PROMEDIO LUNES-VIERNES</b>	4.586	7.015	11.058
<b>PROMEDIO SABADO-DOMINGO</b>	1.569	2.019	3.378
<b>PAGINAS / VISITAS</b>	1,59		
<b>DURACION MEDIA VISITAS</b>	0:05:17		
<b>TIEMPO INTERACCIÓN MEDIO</b>	0:02:15		

### 2. Secciones (Nacional e Internacional)

	PAGINAS	%
<b>HOME</b>	51.181	19.24 %
<b>RESTO</b>	214.826	80.76 %

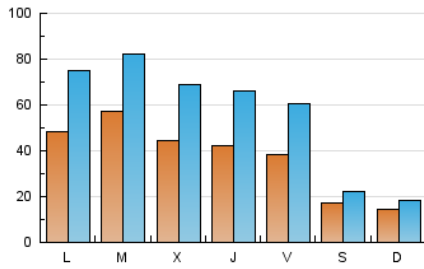
### 3. Por día del mes (Nacional e Internacional)

Día	N. únicos	Visitas	Páginas	Día	N. únicos	Visitas	Páginas	Día	N. únicos	Visitas	Páginas
1	2.617	3.470	5.683	11	4.057	6.680	10.750	21	5.469	7.859	11.736
2	1.543	2.104	3.526	12	4.064	6.379	10.352	22	4.658	7.374	11.703
3	899	1.192	2.022	13	3.801	6.159	9.742	23	2.211	2.751	4.355
4	4.286	6.988	11.671	14	3.766	6.223	10.125	24	1.712	2.057	3.359
5	4.634	7.255	11.492	15	3.685	5.973	10.792	25	4.770	7.583	11.536
6	3.847	6.315	10.339	16	1.223	1.614	3.290	26	6.452	8.889	13.247
7	4.049	6.425	10.405	17	1.285	1.827	3.244	27	3.833	6.265	9.766
8	4.734	7.424	12.180	18	6.196	8.822	13.405	28	3.638	5.912	10.128
9	1.786	2.299	3.936	19	7.832	10.324	14.078	29	3.576	6.113	10.783
10	1.274	1.873	3.078	20	6.338	8.882	12.311	30	1.835	2.249	3.532
								31	1.920	2.227	3.441

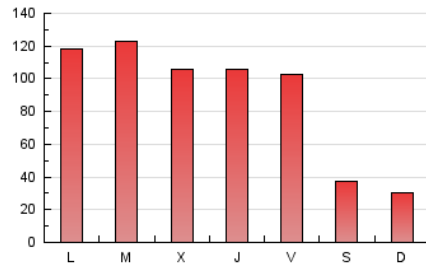
### 4. Gráficas (Nacional e Internacional)

#### 4.1 Por día de la semana (promedio)

N. únicos / Visitas (x 100)

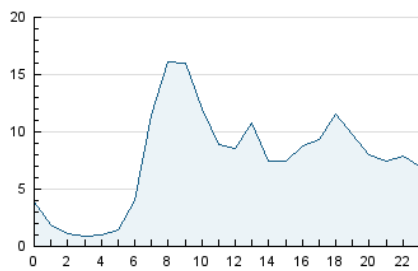


Páginas (x 100)

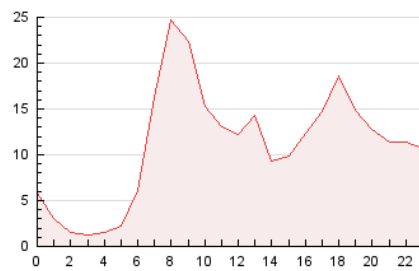


#### 4.2 Por franja horaria (promedio)

Visitas\_ (x 1000)

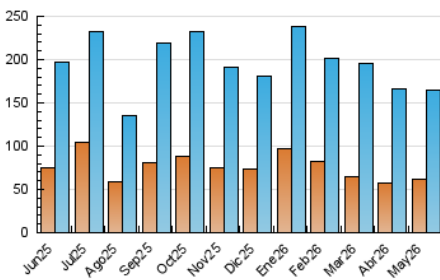


Páginas (x 1000)

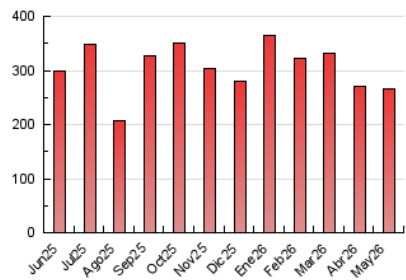


#### 4.3 Por meses

N. únicos / Visitas (x 1000)



Páginas (x 1000)





## INFORMACION Y CONTROL DE PUBLICACIONES, S.A.

Velázquez, 46, 1ª Drcha - Tel. 91 435 00 32 Fax 91 435 96 05 - 28001 - MADRID  
Av. Diagonal 497, 5a planta - Tel 93 439 24 18 Fax 93 419 25 34 - 08029 - BARCELONA

### Anexo - Tráfico Nacional

**Título:** CAPITALRADIO.ES  
**URL Primaria:** https://www.capitalradio.es  
**Editor:** Capital Radio Economía, S.L.  
**Domicilio:** Calle Almagro, 46 4ªA  
**Ciudad:** 28010 MADRID  
**Teléfono:**  
**Fax:**  
**E-mail:**  
**Clasificación:** Entretenimiento  
**Sub-Clasificación:** Broadcast



#### 1. Cifras totales y promedios (Nacional)

MES - AÑO	NAVEGADORES UNICOS	VISITAS	PAGINAS
Mayo - 2026	57.759	158.830	256.011
<b>PROMEDIO DIARIO</b>	<b>3.432</b>	<b>5.154</b>	<b>8.258</b>
<b>PROMEDIO LUNES-VIERNES</b>	4.351	6.692	10.644
<b>PROMEDIO SABADO-DOMINGO</b>	1.502	1.924	3.248
<b>PAGINAS / VISITAS</b>	1,60		
<b>DURACION MEDIA VISITAS</b>	0:05:17		
<b>TIEMPO INTERACCIÓN MEDIO</b>	0:02:20		

#### 2. Secciones (Nacional)

	PAGINAS	%
<b>HOME</b>	49.624	19.38 %
<b>RESTO</b>	206.387	80.62 %

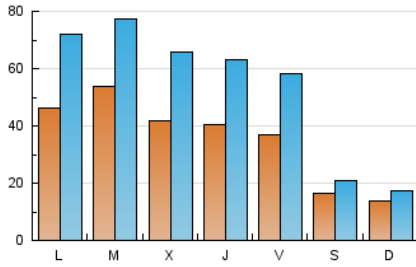
#### 3. Por día del mes (Nacional)

Día	N. únicos	Visitas	Páginas	Día	N. únicos	Visitas	Páginas	Día	N. únicos	Visitas	Páginas
<b>1</b>	2.492	3.280	5.445	<b>11</b>	3.906	6.449	10.447	<b>21</b>	5.137	7.432	11.221
<b>2</b>	1.476	2.004	3.368	<b>12</b>	3.878	6.141	9.973	<b>22</b>	4.459	7.080	11.339
<b>3</b>	842	1.097	1.914	<b>13</b>	3.617	5.933	9.374	<b>23</b>	2.113	2.623	4.182
<b>4</b>	4.151	6.766	11.346	<b>14</b>	3.614	5.975	9.830	<b>24</b>	1.642	1.965	3.250
<b>5</b>	4.474	7.014	11.187	<b>15</b>	3.533	5.747	10.404	<b>25</b>	4.611	7.387	11.238
<b>6</b>	3.679	6.060	10.011	<b>16</b>	1.143	1.506	3.145	<b>26</b>	6.270	8.612	12.861
<b>7</b>	3.893	6.183	10.089	<b>17</b>	1.225	1.744	3.096	<b>27</b>	3.692	6.014	9.492
<b>8</b>	4.595	7.200	11.831	<b>18</b>	5.741	8.192	12.738	<b>28</b>	3.475	5.659	9.799
<b>9</b>	1.708	2.187	3.777	<b>19</b>	6.941	9.245	12.881	<b>29</b>	3.419	5.871	10.454
<b>10</b>	1.226	1.781	2.970	<b>20</b>	5.795	8.298	11.567	<b>30</b>	1.774	2.167	3.423
								<b>31</b>	1.869	2.161	3.359

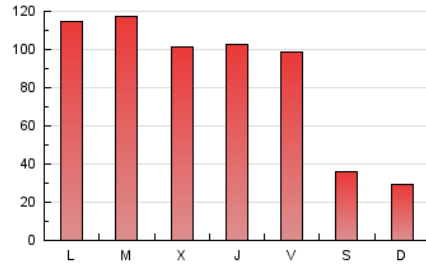
### 4. Gráficas (Nacional)

#### 4.1 Por día de la semana (promedio)

N. únicos / Visitas (x 100)

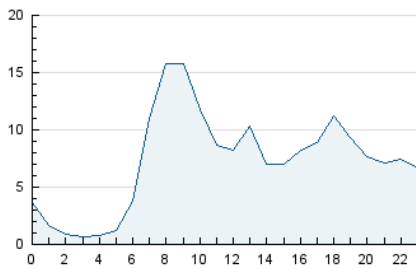


Páginas (x 100)

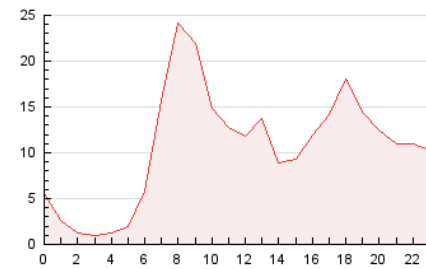


#### 4.2 Por franja horaria (promedio)

Visitas\_ (x 1000)

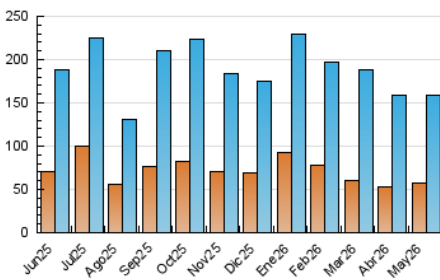


Páginas (x 1000)

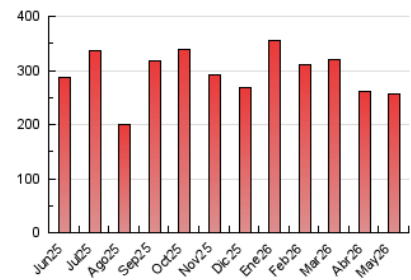


#### 4.3 Por meses

N. únicos / Visitas (x 1000)



Páginas (x 1000)



## 5. Observaciones

Este Medio Electrónico de Comunicación ha sido medido por la herramienta Google Analytics de Google (GA4).

## 6. Definiciones básicas (Para más información ver Normas Técnicas para el Control de los Medios Electrónicos de Comunicación)

### Página Vista:

Conjunto de ficheros enviado a un usuario como resultado de una petición del mismo recibida por el servidor. Cuando la página está formada por varios marcos (frames), el conjunto de los mismos tendrá, a efectos de cómputo, la consideración de una página unitaria.

### Visita:

Una secuencia ininterrumpida de páginas servidas a un usuario válido. Si dicho usuario no realiza peticiones de páginas en un periodo de tiempo (30 min) la siguiente petición constituirá el inicio de una nueva visita.

### Navegador Único:

Total de combinaciones únicas de una dirección IP y un identificador adicional. Los medios pueden utilizar cookies o el Identificador de Alta de registro.

### Duración Página Vista:

Tiempo acumulado en segundos de todas las páginas vistas (en visitas de dos o más páginas vistas), dividido por el número total de páginas vistas.

### Duración Visita:

Tiempo en segundos de todas las visitas de dos o más páginas vistas, dividido por el número total de visitas de dos o más páginas vistas.

### Tráfico nacional:

Audiencia/difusión correspondiente a España medida en base a los datos de las direcciones IP registradas por el sistema de medición.

## 7. Opinión

De OJDinteractiva, la división de INFORMACIÓN Y CONTROL DE PUBLICACIONES S.A.:

Hemos examinado la información facilitada por el editor del medio electrónico para el periodo que comprende la presente certificación.

Nuestro examen se ha realizado de acuerdo con las normas y procedimientos establecidos en las Normas Técnicas para el Control de los Medios Electrónicos de Comunicación.

En nuestra opinión, la presente acta presenta razonablemente la difusión/audiencia registrada por este medio electrónico.

### ADVERTENCIA:

El trabajo de OJDinteractiva, la división de INFORMACIÓN Y CONTROL DE PUBLICACIONES S.A (INTROL) se limita a la realización de pruebas para la revisión de los datos de recuento suministrados por el editor con la finalidad de expresar una opinión sobre la razonabilidad de dichos datos de acuerdo con las Normas Técnicas para el control de los MEC.

Por tanto, INTROL no acepta responsabilidad alguna por las inexactitudes o errores que puedan existir en los datos de recuento. Tampoco acepta ninguna responsabilidad por la falsedad en los datos de recuento recibidos del editor, ni por otros datos de medición que no están incluidos en el análisis.

Junio - 2026

OJDinteractiva