



INFORMACION Y CONTROL DE PUBLICACIONES, S.A.

Velázquez, 46, 1ª Drcha - Tel. 91 435 00 32 Fax 91 435 96 05 - 28001 - MADRID
Av. Diagonal 497, 5a planta - Tel 93 439 24 18 Fax 93 419 25 34 - 08029 - BARCELONA

Título: CAPITALRADIO.ES
URL Primaria: https://www.capitalradio.es
Editor: Capital Radio Economía, S.L.
Domicilio: Calle Almagro, 46 4ªA
Ciudad: 28010 MADRID
Teléfono:
Fax:
E-mail:
Clasificación: Entretenimiento
Sub-Clasificación: Broadcast



1. Cifras totales y promedios (Nacional e Internacional)

MES - AÑO	NAVEGADORES UNICOS	VISITAS	PAGINAS
Marzo - 2025	120.611	293.130	426.374
PROMEDIO DIARIO	7.114	9.428	13.754
PROMEDIO LUNES-VIERNES	8.607	11.640	17.034
PROMEDIO SABADO-DOMINGO	3.979	4.782	6.867
PAGINAS / VISITAS	1,46		
DURACION MEDIA VISITAS	0:04:12		
TIEMPO INTERACCIÓN MEDIO	0:01:32		

2. Secciones (Nacional e Internacional)

	PAGINAS	%
HOME	53.079	12.45 %
RESTO	373.295	87.55 %

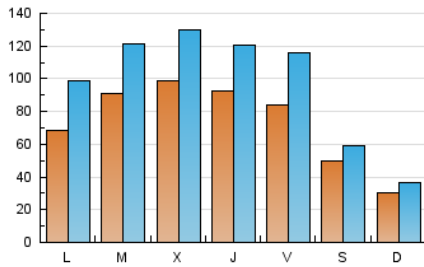
3. Por día del mes (Nacional e Internacional)

Día	N. únicos	Visitas	Páginas	Día	N. únicos	Visitas	Páginas	Día	N. únicos	Visitas	Páginas
1	5.125	6.010	8.186	11	10.704	14.137	20.258	21	11.681	15.204	21.256
2	4.263	5.314	7.463	12	8.796	11.830	17.125	22	7.950	9.076	12.421
3	7.087	10.194	15.707	13	6.746	9.652	14.112	23	4.187	4.822	6.904
4	7.686	10.676	15.967	14	6.987	10.170	15.886	24	8.772	11.896	17.434
5	12.366	16.313	22.618	15	4.009	5.021	7.285	25	11.931	14.862	20.175
6	10.577	13.540	19.034	16	2.109	2.571	3.851	26	7.773	10.709	14.730
7	8.069	11.206	17.169	17	5.119	8.027	12.952	27	9.623	12.087	16.641
8	4.467	5.469	8.337	18	6.146	8.799	13.719	28	6.889	9.740	15.094
9	2.058	2.525	3.822	19	10.505	13.074	18.300	29	3.185	3.797	5.424
10	7.050	10.219	16.728	20	10.080	12.893	18.086	30	2.432	3.219	4.977
								31	6.161	9.205	14.713

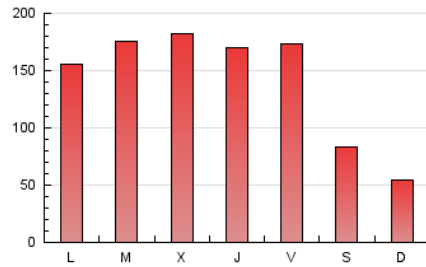
4. Gráficas (Nacional e Internacional)

4.1 Por día de la semana (promedio)

N. únicos / Visitas (x 100)

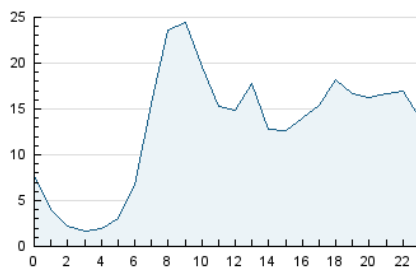


Páginas (x 100)

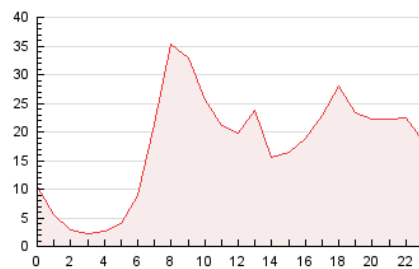


4.2 Por franja horaria (promedio)

Visitas_ (x 1000)

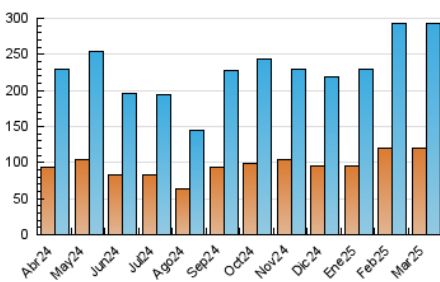


Páginas (x 1000)

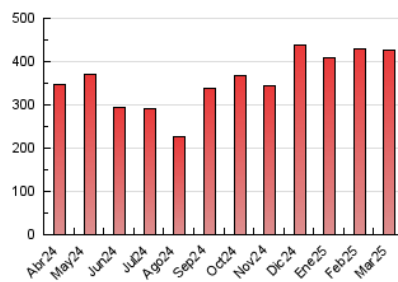


4.3 Por meses

N. únicos / Visitas (x 1000)



Páginas (x 1000)





INFORMACION Y CONTROL DE PUBLICACIONES, S.A.

Velázquez, 46, 1º Drcha - Tel. 91 435 00 32 Fax 91 435 96 05 - 28001 - MADRID
Av. Diagonal 497, 5a planta - Tel 93 439 24 18 Fax 93 419 25 34 - 08029 - BARCELONA

Anexo - Tráfico Nacional

Título: CAPITALRADIO.ES
URL Primaria: https://www.capitalradio.es
Editor: Capital Radio Economía, S.L.
Domicilio: Calle Almagro, 46 4ªA
Ciudad: 28010 MADRID
Teléfono:
Fax:
E-mail:
Clasificación: Entretenimiento
Sub-Clasificación: Broadcast



1. Cifras totales y promedios (Nacional)

MES - AÑO	NAVEGADORES UNICOS	VISITAS	PAGINAS
Marzo - 2025	114.644	283.697	410.568
PROMEDIO DIARIO	6.820	9.056	13.244
PROMEDIO LUNES-VIERNES	8.249	11.181	16.402
PROMEDIO SABADO-DOMINGO	3.821	4.593	6.613
PAGINAS / VISITAS	1,46		
DURACION MEDIA VISITAS	0:04:11		
TIEMPO INTERACCIÓN MEDIO	0:01:32		

2. Secciones (Nacional)

	PAGINAS	%
HOME	50.966	12.41 %
RESTO	359.602	87.59 %

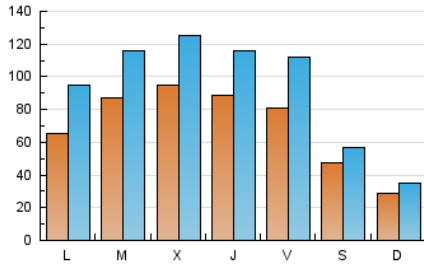
3. Por día del mes (Nacional)

Día	N. únicos	Visitas	Páginas	Día	N. únicos	Visitas	Páginas	Día	N. únicos	Visitas	Páginas
1	4.970	5.830	7.960	11	10.050	13.246	19.242	21	11.271	14.856	20.632
2	4.095	5.087	7.221	12	8.236	11.177	16.218	22	7.786	8.846	12.127
3	6.863	9.816	15.219	13	6.320	9.052	13.490	23	4.070	4.688	6.687
4	7.429	10.333	15.392	14	6.680	9.721	15.285	24	8.494	11.520	16.898
5	12.136	15.915	22.025	15	3.854	4.807	7.013	25	11.347	14.222	19.387
6	10.294	13.199	18.513	16	2.022	2.458	3.697	26	7.395	10.206	14.131
7	7.818	10.870	16.694	17	4.858	7.679	12.413	27	9.210	11.592	15.962
8	4.301	5.294	8.065	18	5.946	8.460	13.277	28	6.581	9.371	14.567
9	1.951	2.386	3.621	19	10.219	12.705	17.696	29	2.975	3.550	5.125
10	6.751	9.833	16.109	20	9.792	12.494	17.503	30	2.184	2.980	4.610
								31	5.537	8.534	13.789

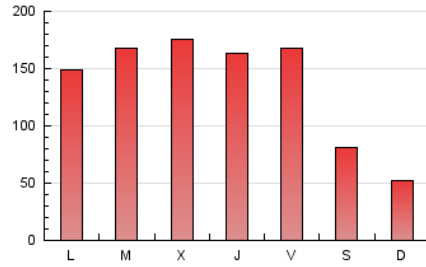
4. Gráficas (Nacional)

4.1 Por día de la semana (promedio)

N. únicos / Visitas (x 100)



Páginas (x 100)

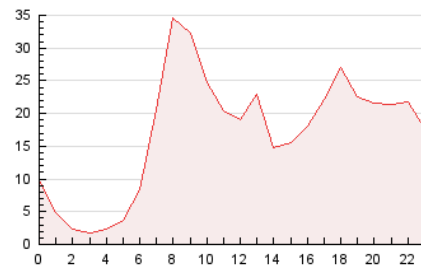


4.2 Por franja horaria (promedio)

Visitas_ (x 1000)

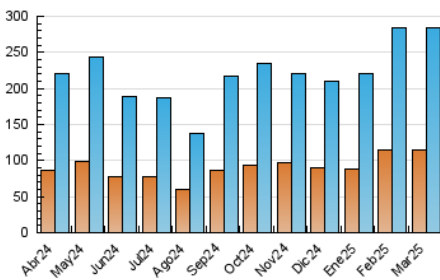


Páginas (x 1000)

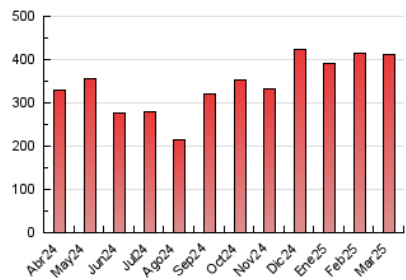


4.3 Por meses

N. únicos / Visitas (x 1000)



Páginas (x 1000)



5. Observaciones

Este Medio Electrónico de Comunicación ha sido medido por la herramienta Google Analytics de Google (GA4).

6. Definiciones básicas (Para más información ver Normas Técnicas para el Control de los Medios Electrónicos de Comunicación)

Página Vista:

Conjunto de ficheros enviado a un usuario como resultado de una petición del mismo recibida por el servidor. Cuando la página está formada por varios marcos (frames), el conjunto de los mismos tendrá, a efectos de cómputo, la consideración de una página unitaria.

Visita:

Una secuencia ininterrumpida de páginas servidas a un usuario válido. Si dicho usuario no realiza peticiones de páginas en un periodo de tiempo (30 min) la siguiente petición constituirá el inicio de una nueva visita.

Navegador Único:

Total de combinaciones únicas de una dirección IP y un identificador adicional. Los medios pueden utilizar cookies o el Identificador de Alta de registro.

Duración Página Vista:

Tiempo acumulado en segundos de todas las páginas vistas (en visitas de dos o más páginas vistas), dividido por el número total de páginas vistas.

Duración Visita:

Tiempo en segundos de todas las visitas de dos o más páginas vistas, dividido por el número total de visitas de dos o más páginas vistas.

Tráfico nacional:

Audiencia/difusión correspondiente a España medida en base a los datos de las direcciones IP registradas por el sistema de medición.

7. Opinión

De OJDinteractiva, la división de INFORMACIÓN Y CONTROL DE PUBLICACIONES S.A.:

Hemos examinado la información facilitada por el editor del medio electrónico para el periodo que comprende la presente certificación.

Nuestro examen se ha realizado de acuerdo con las normas y procedimientos establecidos en las Normas Técnicas para el Control de los Medios Electrónicos de Comunicación.

En nuestra opinión, la presente acta presenta razonablemente la difusión/audiencia registrada por este medio electrónico.

ADVERTENCIA:

El trabajo de OJDinteractiva, la división de INFORMACIÓN Y CONTROL DE PUBLICACIONES S.A (INTROL) se limita a la realización de pruebas para la revisión de los datos de recuento suministrados por el editor con la finalidad de expresar una opinión sobre la razonabilidad de dichos datos de acuerdo con las Normas Técnicas para el control de los MEC.

Por tanto, INTROL no acepta responsabilidad alguna por las inexactitudes o errores que puedan existir en los datos de recuento. Tampoco acepta ninguna responsabilidad por la falsedad en los datos de recuento recibidos del editor, ni por otros datos de medición que no están incluidos en el análisis.

Abril - 2025

OJDinteractiva