



INFORMACION Y CONTROL DE PUBLICACIONES, S.A.

Velázquez, 46, 1º Drcha - Tel. 91 435 00 32 Fax 91 435 96 05 - 28001 - MADRID
 Entença, 218 Entr. 7 - Tel 93 439 24 18 Fax 93 419 25 34 - 08029 - BARCELONA

Título: GACETANAUTICA.ES
URL Primaria: https://www.gacetanautica.es/
Editor: Mallorca Press, S.L.
Domicilio: C/ Morei, 12 1º Izda
Ciudad: 07001 Palma de Mallorca
Teléfono:
Fax:
E-mail:
Clasificación: Noticias e Información
Sub-Clasificación: Noticias de interés especial

Gaceta Náutica

1. Cifras totales y promedios (Nacional e Internacional)

MES - AÑO	NAVEGADORES UNICOS	VISITAS	PAGINAS
Agosto - 2020	19.780	29.191	41.504
PROMEDIO DIARIO	841	942	1.339
PROMEDIO LUNES-VIERNES	963	1.080	1.530
PROMEDIO SABADO-DOMINGO	585	652	937
PAGINAS / VISITAS	1,42		
DURACION MEDIA VISITAS	0:00:57		
DURACION MEDIA PAGINAS	0:02:16		

2. Secciones (Nacional e Internacional)

	PAGINAS	%
HOME	5.212	12.56 %
RESTO	36.292	87.44 %

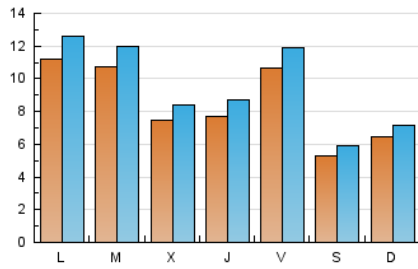
3. Por día del mes (Nacional e Internacional)

Día	N. únicos	Visitas	Páginas	Día	N. únicos	Visitas	Páginas	Día	N. únicos	Visitas	Páginas
1	495	565	868	11	2.552	2.771	3.436	21	453	513	839
2	450	523	813	12	1.810	1.995	2.823	22	301	331	519
3	857	1.001	1.463	13	1.348	1.489	2.040	23	406	447	604
4	867	988	1.386	14	1.381	1.562	2.334	24	775	870	1.276
5	413	480	749	15	884	984	1.442	25	422	483	662
6	727	848	1.231	16	672	739	1.034	26	414	470	742
7	749	859	1.325	17	756	856	1.226	27	424	481	719
8	393	452	656	18	447	548	949	28	1.676	1.827	2.547
9	1.351	1.477	1.883	19	354	405	640	29	555	618	979
10	1.353	1.475	1.925	20	581	668	942	30	338	384	574
								31	1.866	2.082	2.878

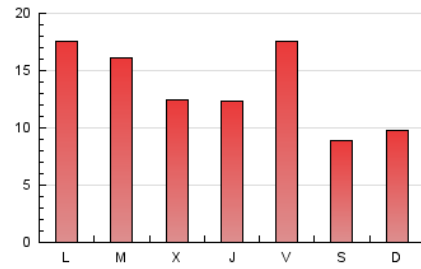
4. Gráficas (Nacional e Internacional)

4.1 Por día de la semana (promedio)

N. únicos / Visitas (x 100)

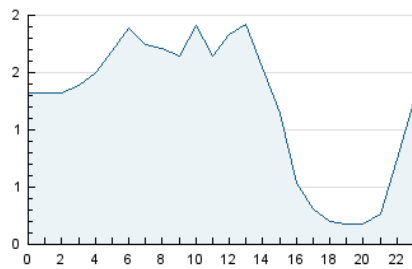


Páginas (x 100)

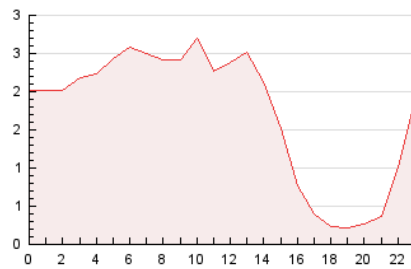


4.2 Por franja horaria (promedio)

Visitas (x 1000)

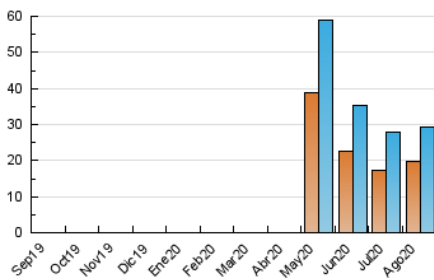


Páginas (x 1000)

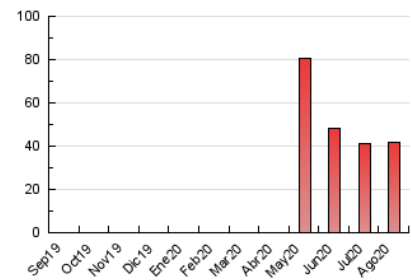


4.3 Por meses

N. únicos / Visitas (x 1000)



Páginas (x 1000)





INFORMACION Y CONTROL DE PUBLICACIONES, S.A.

Velázquez, 46, 1º Drcha - Tel. 91 435 00 32 Fax 91 435 96 05 - 28001 - MADRID
 Entença, 218 Entr. 7 - Tel 93 439 24 18 Fax 93 419 25 34 - 08029 - BARCELONA

Anexo - Tráfico Nacional

Título: GACETANAUTICA.ES
URL Primaria: https://www.gacetanautica.es/
Editor: Mallorca Press, S.L.
Domicilio: C/ Morei, 12 1º Izda
Ciudad: 07001 Palma de Mallorca
Teléfono:
Fax:
E-mail:
Clasificación: Noticias e Información
Sub-Clasificación: Noticias de interés especial

Gaceta Náutica

1. Cifras totales y promedios (Nacional)

MES - AÑO	NAVEGADORES UNICOS	VISITAS	PAGINAS
Agosto - 2020	17.263	26.389	38.045
PROMEDIO DIARIO	755	851	1.227
PROMEDIO LUNES-VIERNES	866	978	1.404
PROMEDIO SABADO-DOMINGO	521	586	856
PAGINAS / VISITAS	1,44		
DURACION MEDIA VISITAS	0:01:00		
DURACION MEDIA PAGINAS	0:02:16		

2. Secciones (Nacional)

	PAGINAS	%
HOME	5.068	13.32 %
RESTO	32.977	86.68 %

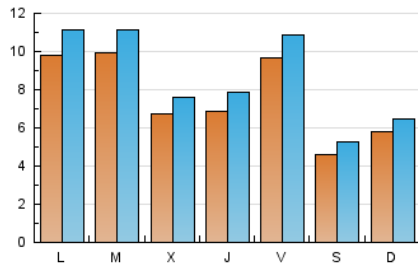
3. Por día del mes (Nacional)

Día	N. únicos	Visitas	Páginas	Día	N. únicos	Visitas	Páginas	Día	N. únicos	Visitas	Páginas
1	423	492	782	11	2.404	2.622	3.265	21	373	430	734
2	401	472	740	12	1.651	1.834	2.630	22	256	284	460
3	771	909	1.342	13	1.213	1.347	1.872	23	363	398	547
4	789	903	1.292	14	1.257	1.429	2.173	24	681	770	1.157
5	375	439	685	15	763	861	1.290	25	378	431	600
6	649	769	1.137	16	576	638	919	26	363	416	666
7	651	758	1.219	17	662	759	1.090	27	379	436	666
8	351	409	597	18	397	493	871	28	1.577	1.727	2.416
9	1.260	1.385	1.776	19	306	354	584	29	510	573	928
10	1.239	1.357	1.783	20	510	591	824	30	304	344	525
								31	1.562	1.759	2.475

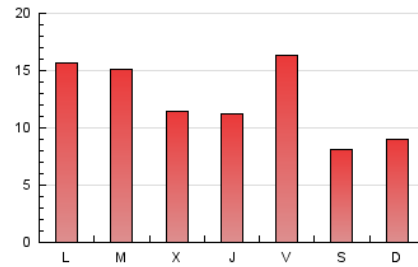
4. Gráficas (Nacional)

4.1 Por día de la semana (promedio)

N. únicos / Visitas (x 100)

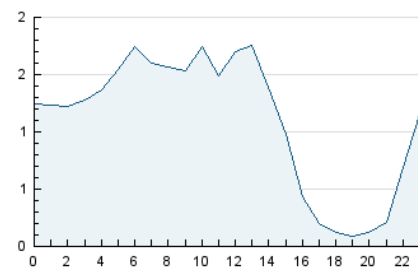


Páginas (x 100)

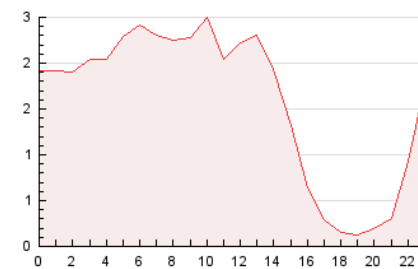


4.2 Por franja horaria (promedio)

Visitas (x 1000)

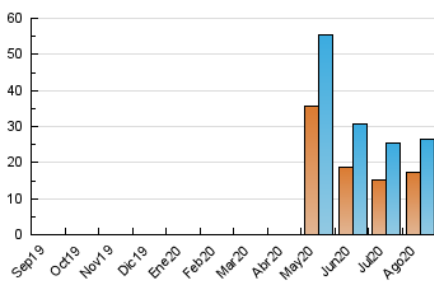


Páginas (x 1000)

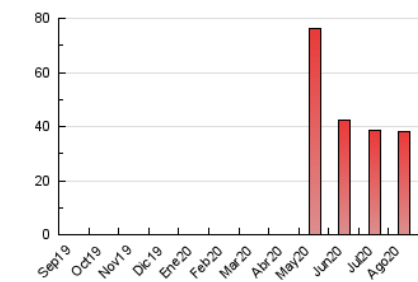


4.3 Por meses

N. únicos / Visitas (x 1000)



Páginas (x 1000)



5. Observaciones

Este Medio Electrónico de Comunicación ha sido medido por la herramienta Google Analytics de Google

6. Definiciones básicas (Para más información ver Normas Técnicas para el Control de los Medios Electrónicos de Comunicación)

Página Vista:

Conjunto de ficheros enviado a un usuario como resultado de una petición del mismo recibida por el servidor. Cuando la página está formada por varios marcos (frames), el conjunto de los mismos tendrá, a efectos de cómputo, la consideración de una página unitaria.

Visita:

Una secuencia ininterrumpida de páginas servidas a un usuario válido. Si dicho usuario no realiza peticiones de páginas en un periodo de tiempo (30 min) la siguiente petición constituirá el inicio de una nueva visita.

Navegador Único:

Total de combinaciones únicas de una dirección IP y un identificador adicional. Los medios pueden utilizar cookies o el Identificador de Alta de registro.

Duración Página Vista:

Tiempo acumulado en segundos de todas las páginas vistas (en visitas de dos o más páginas vistas), dividido por el número total de páginas vistas.

Duración Visita:

Tiempo en segundos de todas las visitas de dos o más páginas vistas, dividido por el número total de visitas de dos o más páginas vistas.

Tráfico nacional:

Audiencia/difusión correspondiente a España medida en base a los datos de las direcciones IP registradas por el sistema de medición.

7. Opinión

De OJDinteractiva, la división de INFORMACIÓN Y CONTROL DE PUBLICACIONES S.A.:

Hemos examinado la información facilitada por el editor del medio electrónico para el periodo que comprende la presente certificación.

Nuestro examen se ha realizado de acuerdo con las normas y procedimientos establecidos en las Normas Técnicas para el Control de los Medios Electrónicos de Comunicación.

En nuestra opinión, la presente acta presenta razonablemente la difusión/audiencia registrada por este medio electrónico.

ADVERTENCIA:

El trabajo de OJDinteractiva, la división de INFORMACIÓN Y CONTROL DE PUBLICACIONES S.A (INTROL) se limita a la realización de pruebas para la revisión de los datos de recuento suministrados por el editor con la finalidad de expresar una opinión sobre la razonabilidad de dichos datos de acuerdo con las Normas Técnicas para el control de los MEC.

Por tanto, INTROL no acepta responsabilidad alguna por las inexactitudes o errores que puedan existir en los datos de recuento. Tampoco acepta ninguna responsabilidad por la falsedad en los datos de recuento recibidos del editor, ni por otros datos de medición que no están incluidos en el análisis.

Septiembre - 2020

OJDinteractiva