



## INFORMACION Y CONTROL DE PUBLICACIONES, S.A.

Velázquez, 46, 1º Drcha - Tel. 91 435 00 32 Fax 91 435 96 05 - 28001 - MADRID  
Av. Diagonal 497, 5a planta - Tel 93 439 24 18 Fax 93 419 25 34 - 08029 - BARCELONA

**Título:** GACETANAUTICA.ES  
**URL Primaria:** https://www.gacetanautica.es/  
**Editor:** Mallorca Press, S.L.  
**Domicilio:** Calle Passamaners nº 5 1º2  
**Ciudad:** 07009 Palma de Mallorca  
**Teléfono:**  
**Fax:**  
**E-mail:**  
**Clasificación:** Noticias e Información  
**Sub-Clasificación:** Noticias de interés especial

## Gaceta Náutica

### 1. Cifras totales y promedios (Nacional e Internacional)

MES - AÑO	NAVEGADORES UNICOS	VISITAS	PAGINAS
Mayo - 2026	6.610	13.743	24.257
<b>PROMEDIO DIARIO</b>	<b>335</b>	<b>424</b>	<b>762</b>
<b>PROMEDIO LUNES-VIERNES</b>	396	505	914
<b>PROMEDIO SABADO-DOMINGO</b>	207	254	444
<b>PAGINAS / VISITAS</b>	1,80		
<b>DURACION MEDIA VISITAS</b>	0:02:44		
<b>TIEMPO INTERACCIÓN MEDIO</b>	0:01:43		

### 2. Secciones (Nacional e Internacional)

	PAGINAS	%
<b>HOME</b>	5.225	22.11 %
<b>RESTO</b>	18.403	77.89 %

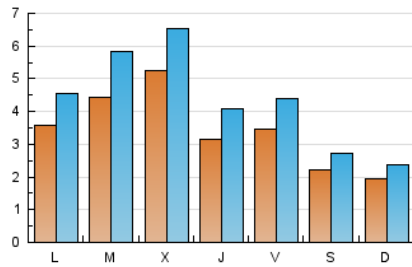
### 3. Por día del mes (Nacional e Internacional)

Día	N. únicos	Visitas	Páginas	Día	N. únicos	Visitas	Páginas	Día	N. únicos	Visitas	Páginas
<b>1</b>	265	327	634	<b>11</b>	562	687	1.046	<b>21</b>	290	367	694
<b>2</b>	180	242	490	<b>12</b>	469	614	1.034	<b>22</b>	254	322	701
<b>3</b>	210	251	477	<b>13</b>	447	572	975	<b>23</b>	147	190	325
<b>4</b>	277	364	671	<b>14</b>	283	371	732	<b>24</b>	171	200	380
<b>5</b>	279	381	954	<b>15</b>	342	440	915	<b>25</b>	283	351	745
<b>6</b>	754	874	1.795	<b>16</b>	235	275	451	<b>26</b>	682	882	1.291
<b>7</b>	419	556	1.025	<b>17</b>	182	232	394	<b>27</b>	485	642	987
<b>8</b>	509	649	1.135	<b>18</b>	314	418	809	<b>28</b>	273	347	665
<b>9</b>	296	377	677	<b>19</b>	350	459	743	<b>29</b>	367	453	756
<b>10</b>	206	259	406	<b>20</b>	418	532	881	<b>30</b>	244	276	414
								<b>31</b>	198	241	426

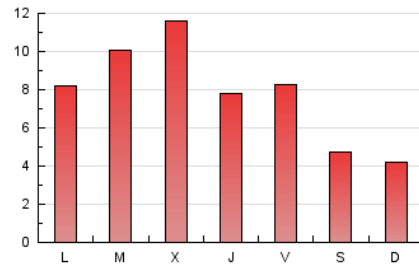
#### 4. Gráficas (Nacional e Internacional)

##### 4.1 Por día de la semana (promedio)

N. únicos / Visitas (x 100)

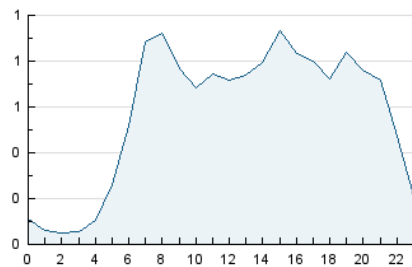


Páginas (x 100)

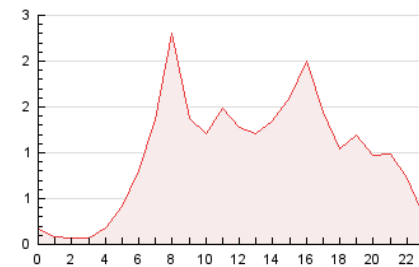


##### 4.2 Por franja horaria (promedio)

Visitas\_ (x 1000)

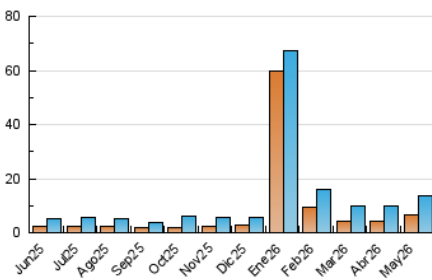


Páginas (x 1000)

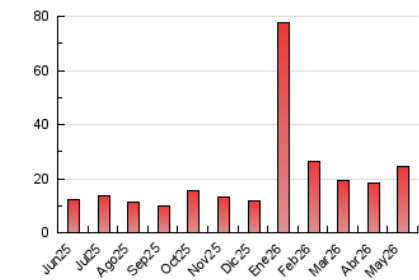


##### 4.3 Por meses

N. únicos / Visitas (x 1000)



Páginas (x 1000)





## INFORMACION Y CONTROL DE PUBLICACIONES, S.A.

Velázquez, 46, 1ª Drcha - Tel. 91 435 00 32 Fax 91 435 96 05 - 28001 - MADRID  
Av. Diagonal 497, 5a planta - Tel 93 439 24 18 Fax 93 419 25 34 - 08029 - BARCELONA

### Anexo - Tráfico Nacional

**Título:** GACETANAUTICA.ES  
**URL Primaria:** https://www.gacetanautica.es/  
**Editor:** Mallorca Press, S.L.  
**Domicilio:** Calle Passamaners nº 5 1º2  
**Ciudad:** 07009 Palma de Mallorca  
**Teléfono:**  
**Fax:**  
**E-mail:**  
**Clasificación:** Noticias e Información  
**Sub-Clasificación:** Noticias de interés especial

## Gaceta Náutica

### 1. Cifras totales y promedios (Nacional)

MES - AÑO	NAVEGADORES UNICOS	VISITAS	PAGINAS
Mayo - 2026	6.159	13.095	23.131
<b>PROMEDIO DIARIO</b>	<b>319</b>	<b>405</b>	<b>732</b>
<b>PROMEDIO LUNES-VIERNES</b>	<b>379</b>	<b>485</b>	<b>879</b>
<b>PROMEDIO SABADO-DOMINGO</b>	<b>192</b>	<b>237</b>	<b>422</b>
<b>PAGINAS / VISITAS</b>	<b>1,81</b>		
<b>DURACION MEDIA VISITAS</b>	<b>0:02:46</b>		
<b>TIEMPO INTERACCIÓN MEDIO</b>	<b>0:01:45</b>		

### 2. Secciones (Nacional)

	PAGINAS	%
<b>HOME</b>	5.024	22.15 %
<b>RESTO</b>	17.656	77.85 %

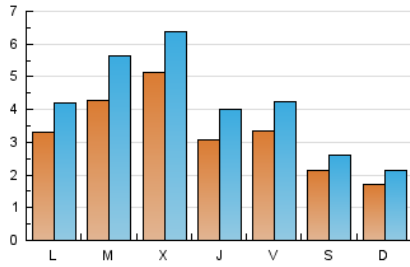
### 3. Por día del mes (Nacional)

Día	N. únicos	Visitas	Páginas	Día	N. únicos	Visitas	Páginas	Día	N. únicos	Visitas	Páginas
<b>1</b>	257	318	626	<b>11</b>	540	658	1.008	<b>21</b>	284	359	685
<b>2</b>	176	237	478	<b>12</b>	455	598	1.017	<b>22</b>	242	308	676
<b>3</b>	152	193	423	<b>13</b>	435	554	945	<b>23</b>	140	181	315
<b>4</b>	212	296	579	<b>14</b>	280	365	724	<b>24</b>	162	189	366
<b>5</b>	247	343	893	<b>15</b>	326	424	883	<b>25</b>	261	327	614
<b>6</b>	740	856	1.761	<b>16</b>	227	266	438	<b>26</b>	663	862	1.264
<b>7</b>	400	534	991	<b>17</b>	170	215	365	<b>27</b>	472	621	937
<b>8</b>	489	625	1.110	<b>18</b>	302	403	775	<b>28</b>	266	336	646
<b>9</b>	281	359	659	<b>19</b>	340	447	729	<b>29</b>	351	436	733
<b>10</b>	195	245	384	<b>20</b>	405	515	860	<b>30</b>	235	267	403
								<b>31</b>	178	221	393

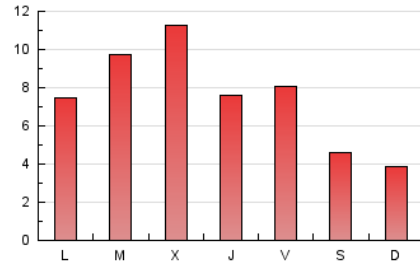
### 4. Gráficas (Nacional)

#### 4.1 Por día de la semana (promedio)

N. únicos / Visitas (x 100)

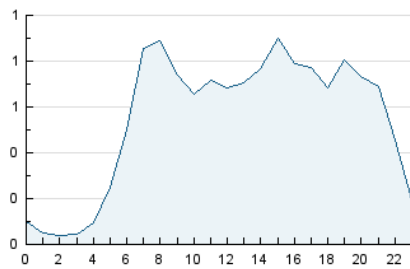


Páginas (x 100)

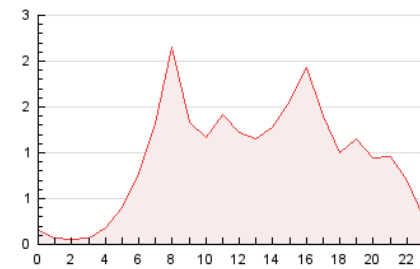


#### 4.2 Por franja horaria (promedio)

Visitas\_ (x 1000)

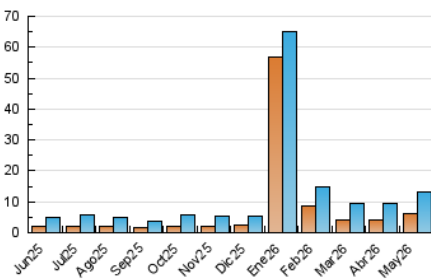


Páginas (x 1000)

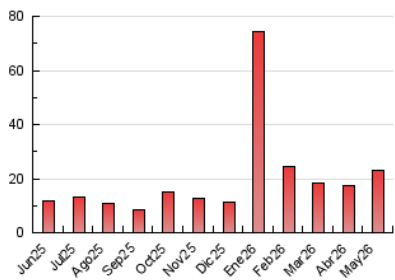


#### 4.3 Por meses

N. únicos / Visitas (x 1000)



Páginas (x 1000)



## 5. Observaciones

Este Medio Electrónico de Comunicación ha sido medido por la herramienta Google Analytics de Google (GA4).

## 6. Definiciones básicas (Para más información ver Normas Técnicas para el Control de los Medios Electrónicos de Comunicación)

### Página Vista:

Conjunto de ficheros enviado a un usuario como resultado de una petición del mismo recibida por el servidor. Cuando la página está formada por varios marcos (frames), el conjunto de los mismos tendrá, a efectos de cómputo, la consideración de una página unitaria.

### Visita:

Una secuencia ininterrumpida de páginas servidas a un usuario válido. Si dicho usuario no realiza peticiones de páginas en un periodo de tiempo (30 min) la siguiente petición constituirá el inicio de una nueva visita.

### Navegador Único:

Total de combinaciones únicas de una dirección IP y un identificador adicional. Los medios pueden utilizar cookies o el Identificador de Alta de registro.

### Duración Página Vista:

Tiempo acumulado en segundos de todas las páginas vistas (en visitas de dos o más páginas vistas), dividido por el número total de páginas vistas.

### Duración Visita:

Tiempo en segundos de todas las visitas de dos o más páginas vistas, dividido por el número total de visitas de dos o más páginas vistas.

### Tráfico nacional:

Audiencia/difusión correspondiente a España medida en base a los datos de las direcciones IP registradas por el sistema de medición.

## 7. Opinión

De OJDinteractiva, la división de INFORMACIÓN Y CONTROL DE PUBLICACIONES S.A.:

Hemos examinado la información facilitada por el editor del medio electrónico para el periodo que comprende la presente certificación.

Nuestro examen se ha realizado de acuerdo con las normas y procedimientos establecidos en las Normas Técnicas para el Control de los Medios Electrónicos de Comunicación.

En nuestra opinión, la presente acta presenta razonablemente la difusión/audiencia registrada por este medio electrónico.

### ADVERTENCIA:

El trabajo de OJDinteractiva, la división de INFORMACIÓN Y CONTROL DE PUBLICACIONES S.A (INTROL) se limita a la realización de pruebas para la revisión de los datos de recuento suministrados por el editor con la finalidad de expresar una opinión sobre la razonabilidad de dichos datos de acuerdo con las Normas Técnicas para el control de los MEC.

Por tanto, INTROL no acepta responsabilidad alguna por las inexactitudes o errores que puedan existir en los datos de recuento. Tampoco acepta ninguna responsabilidad por la falsedad en los datos de recuento recibidos del editor, ni por otros datos de medición que no están incluidos en el análisis.

Junio - 2026

OJDinteractiva