



## INFORMACION Y CONTROL DE PUBLICACIONES, S.A.

Velázquez, 46, 1º Drcha - Tel. 91 435 00 32 Fax 91 435 96 05 - 28001 - MADRID  
Av. Diagonal 497, 5a planta - Tel 93 439 24 18 Fax 93 419 25 34 - 08029 - BARCELONA

**Título:** GACETANAUTICA.ES  
**URL Primaria:** https://www.gacetanautica.es/  
**Editor:** Mallorca Press, S.L.  
**Domicilio:** Calle Passamaners nº 5 1º2  
**Ciudad:** 07009 Palma de Mallorca  
**Teléfono:**  
**Fax:**  
**E-mail:**  
**Clasificación:** Noticias e Información  
**Sub-Clasificación:** Noticias de interés especial

## Gaceta Náutica

### 1. Cifras totales y promedios (Nacional e Internacional)

MES - AÑO	NAVEGADORES UNICOS	VISITAS	PAGINAS
Abril - 2026	4.355	9.725	18.253
<b>PROMEDIO DIARIO</b>	<b>257</b>	<b>329</b>	<b>608</b>
<b>PROMEDIO LUNES-VIERNES</b>	293	377	695
<b>PROMEDIO SABADO-DOMINGO</b>	158	197	371
<b>PAGINAS / VISITAS</b>	1,85		
<b>DURACION MEDIA VISITAS</b>	0:02:45		
<b>TIEMPO INTERACCIÓN MEDIO</b>	0:01:57		

### 2. Secciones (Nacional e Internacional)

	PAGINAS	%
<b>HOME</b>	4.588	25.14 %
<b>RESTO</b>	13.665	74.86 %

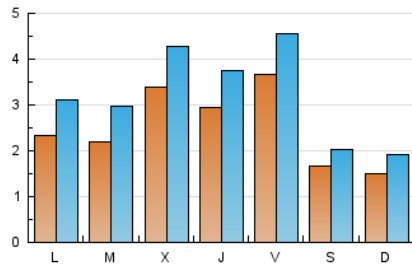
### 3. Por día del mes (Nacional e Internacional)

Día	N. únicos	Visitas	Páginas	Día	N. únicos	Visitas	Páginas	Día	N. únicos	Visitas	Páginas
1	244	322	671	11	161	189	351	21	238	318	546
2	253	333	588	12	130	159	355	22	262	373	649
3	224	271	480	13	244	312	634	23	369	466	781
4	179	224	401	14	186	258	484	24	320	429	857
5	148	199	336	15	228	289	581	25	131	152	319
6	116	150	273	16	232	310	585	26	172	218	413
7	193	274	708	17	720	870	1.315	27	353	471	890
8	203	270	636	18	197	246	397	28	258	340	765
9	219	285	567	19	149	190	399	29	754	893	1.426
10	206	255	447	20	223	314	563	30	400	487	836

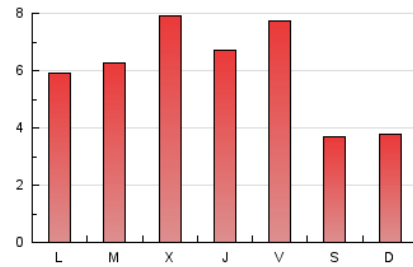
4. Gráficas (Nacional e Internacional)

4.1 Por día de la semana (promedio)

N. únicos / Visitas (x 100)

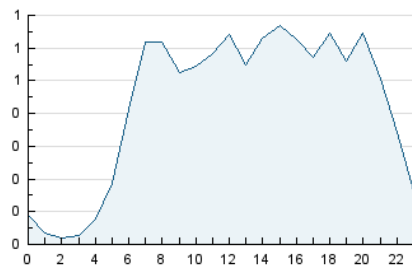


Páginas (x 100)

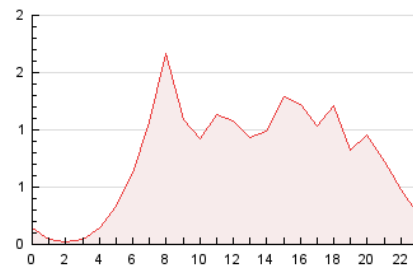


4.2 Por franja horaria (promedio)

Visitas\_ (x 1000)

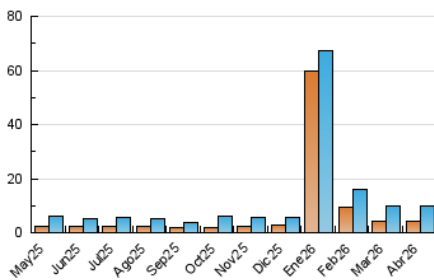


Páginas (x 1000)

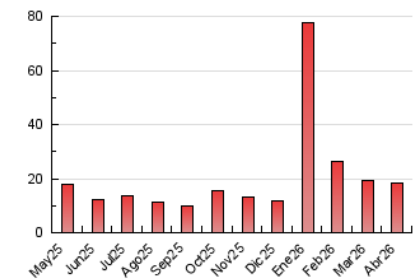


4.3 Por meses

N. únicos / Visitas (x 1000)



Páginas (x 1000)





## INFORMACION Y CONTROL DE PUBLICACIONES, S.A.

Velázquez, 46, 1º Drcha - Tel. 91 435 00 32 Fax 91 435 96 05 - 28001 - MADRID  
Av. Diagonal 497, 5a planta - Tel 93 439 24 18 Fax 93 419 25 34 - 08029 - BARCELONA

### Anexo - Tráfico Nacional

**Título:** GACETANAUTICA.ES  
**URL Primaria:** https://www.gacetanautica.es/  
**Editor:** Mallorca Press, S.L.  
**Domicilio:** Calle Passamaners nº 5 1º2  
**Ciudad:** 07009 Palma de Mallorca  
**Teléfono:**  
**Fax:**  
**E-mail:**  
**Clasificación:** Noticias e Información  
**Sub-Clasificación:** Noticias de interés especial

## Gaceta Náutica

### 1. Cifras totales y promedios (Nacional)

MES - AÑO	NAVEGADORES UNICOS	VISITAS	PAGINAS
Abril - 2026	4.065	9.323	17.437
<b>PROMEDIO DIARIO</b>	<b>244</b>	<b>315</b>	<b>581</b>
<b>PROMEDIO LUNES-VIERNES</b>	279	361	662
<b>PROMEDIO SABADO-DOMINGO</b>	150	188	358
<b>PAGINAS / VISITAS</b>	1,85		
<b>DURACION MEDIA VISITAS</b>	0:02:46		
<b>TIEMPO INTERACCIÓN MEDIO</b>	0:02:01		

### 2. Secciones (Nacional)

	PAGINAS	%
<b>HOME</b>	4.438	25.45 %
<b>RESTO</b>	12.999	74.55 %

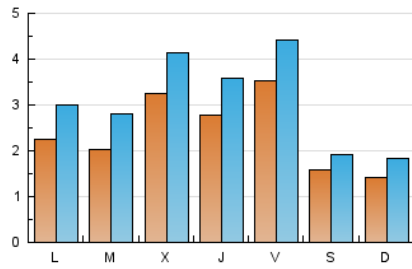
### 3. Por día del mes (Nacional)

Día	N. únicos	Visitas	Páginas	Día	N. únicos	Visitas	Páginas	Día	N. únicos	Visitas	Páginas
1	236	312	655	11	148	174	330	21	225	305	532
2	241	318	561	12	114	143	335	22	254	363	635
3	215	262	471	13	234	301	620	23	360	455	763
4	169	213	386	14	177	248	468	24	300	407	821
5	141	192	326	15	214	273	558	25	127	147	311
6	106	139	259	16	215	291	562	26	169	214	407
7	180	259	688	17	703	850	1.292	27	340	451	798
8	183	251	615	18	187	236	377	28	230	309	599
9	194	259	538	19	142	183	392	29	736	870	1.362
10	198	244	429	20	215	304	550	30	381	462	797

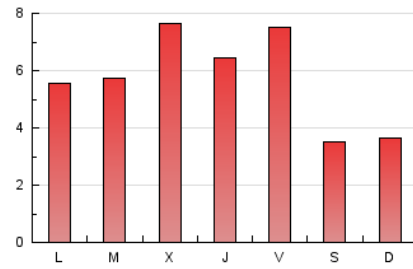
#### 4. Gráficas (Nacional)

##### 4.1 Por día de la semana (promedio)

N. únicos / Visitas (x 100)

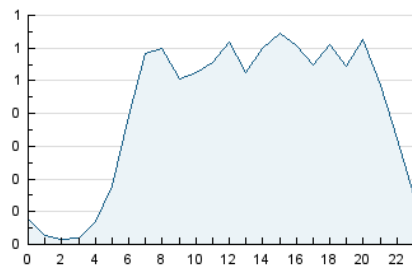


Páginas (x 100)

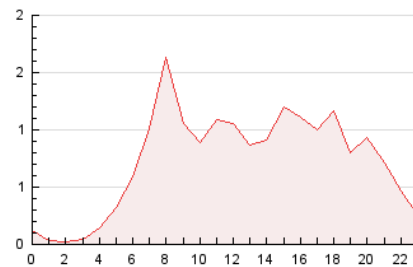


##### 4.2 Por franja horaria (promedio)

Visitas\_ (x 1000)

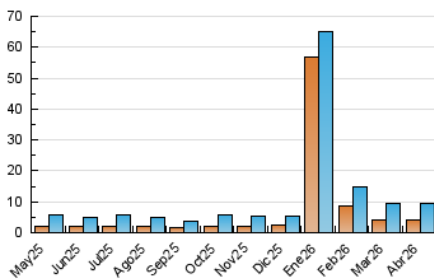


Páginas (x 1000)

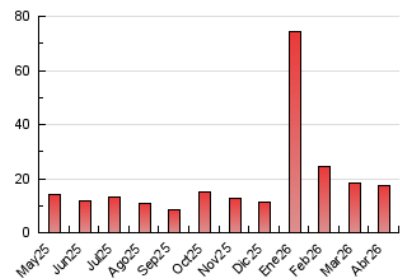


##### 4.3 Por meses

N. únicos / Visitas (x 1000)



Páginas (x 1000)



## 5. Observaciones

Este Medio Electrónico de Comunicación ha sido medido por la herramienta Google Analytics de Google (GA4).

## 6. Definiciones básicas (Para más información ver Normas Técnicas para el Control de los Medios Electrónicos de Comunicación)

### Página Vista:

Conjunto de ficheros enviado a un usuario como resultado de una petición del mismo recibida por el servidor. Cuando la página está formada por varios marcos (frames), el conjunto de los mismos tendrá, a efectos de cómputo, la consideración de una página unitaria.

### Visita:

Una secuencia ininterrumpida de páginas servidas a un usuario válido. Si dicho usuario no realiza peticiones de páginas en un periodo de tiempo (30 min) la siguiente petición constituirá el inicio de una nueva visita.

### Navegador Único:

Total de combinaciones únicas de una dirección IP y un identificador adicional. Los medios pueden utilizar cookies o el Identificador de Alta de registro.

### Duración Página Vista:

Tiempo acumulado en segundos de todas las páginas vistas (en visitas de dos o más páginas vistas), dividido por el número total de páginas vistas.

### Duración Visita:

Tiempo en segundos de todas las visitas de dos o más páginas vistas, dividido por el número total de visitas de dos o más páginas vistas.

### Tráfico nacional:

Audiencia/difusión correspondiente a España medida en base a los datos de las direcciones IP registradas por el sistema de medición.

## 7. Opinión

De OJDinteractiva, la división de INFORMACIÓN Y CONTROL DE PUBLICACIONES S.A.:

Hemos examinado la información facilitada por el editor del medio electrónico para el periodo que comprende la presente certificación.

Nuestro examen se ha realizado de acuerdo con las normas y procedimientos establecidos en las Normas Técnicas para el Control de los Medios Electrónicos de Comunicación.

En nuestra opinión, la presente acta presenta razonablemente la difusión/audiencia registrada por este medio electrónico.

### ADVERTENCIA:

El trabajo de OJDinteractiva, la división de INFORMACIÓN Y CONTROL DE PUBLICACIONES S.A (INTROL) se limita a la realización de pruebas para la revisión de los datos de recuento suministrados por el editor con la finalidad de expresar una opinión sobre la razonabilidad de dichos datos de acuerdo con las Normas Técnicas para el control de los MEC.

Por tanto, INTROL no acepta responsabilidad alguna por las inexactitudes o errores que puedan existir en los datos de recuento. Tampoco acepta ninguna responsabilidad por la falsedad en los datos de recuento recibidos del editor, ni por otros datos de medición que no están incluidos en el análisis.

Mayo - 2026

OJDinteractiva