



## INFORMACION Y CONTROL DE PUBLICACIONES, S.A.

Velázquez, 46, 1º Drcha - Tel. 91 435 00 32 Fax 91 435 96 05 - 28001 - MADRID  
Av. Diagonal 497, 5a planta - Tel 93 439 24 18 Fax 93 419 25 34 - 08029 - BARCELONA

**Título:** GACETANAUTICA.ES  
**URL Primaria:** https://www.gacetanautica.es/  
**Editor:** Mallorca Press, S.L.  
**Domicilio:** Calle Passamaners nº 5 1º2  
**Ciudad:** 07009 Palma de Mallorca  
**Teléfono:**  
**Fax:**  
**E-mail:**  
**Clasificación:** Noticias e Información  
**Sub-Clasificación:** Noticias de interés especial

## Gaceta Náutica

### 1. Cifras totales y promedios (Nacional e Internacional)

MES - AÑO	NAVEGADORES UNICOS	VISITAS	PAGINAS
Marzo - 2026	4.282	10.059	19.133
<b>PROMEDIO DIARIO</b>	<b>250</b>	<b>322</b>	<b>617</b>
<b>PROMEDIO LUNES-VIERNES</b>	276	359	691
<b>PROMEDIO SABADO-DOMINGO</b>	188	231	436
<b>PAGINAS / VISITAS</b>	1,92		
<b>DURACION MEDIA VISITAS</b>	0:02:47		
<b>TIEMPO INTERACCIÓN MEDIO</b>	0:02:02		

### 2. Secciones (Nacional e Internacional)

	PAGINAS	%
<b>HOME</b>	4.508	23.56 %
<b>RESTO</b>	14.625	76.44 %

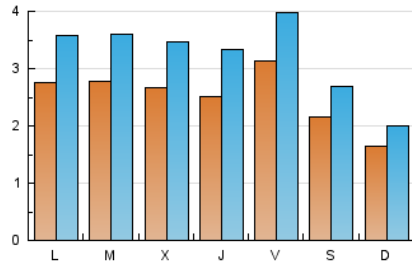
### 3. Por día del mes (Nacional e Internacional)

Día	N. únicos	Visitas	Páginas	Día	N. únicos	Visitas	Páginas	Día	N. únicos	Visitas	Páginas
<b>1</b>	183	218	331	<b>11</b>	247	325	640	<b>21</b>	196	234	454
<b>2</b>	199	259	381	<b>12</b>	245	353	704	<b>22</b>	164	192	339
<b>3</b>	250	330	624	<b>13</b>	394	486	985	<b>23</b>	410	504	890
<b>4</b>	324	405	780	<b>14</b>	301	371	618	<b>24</b>	336	436	658
<b>5</b>	255	330	626	<b>15</b>	175	212	389	<b>25</b>	253	328	637
<b>6</b>	298	386	718	<b>16</b>	326	420	823	<b>26</b>	247	322	587
<b>7</b>	185	238	504	<b>17</b>	307	388	686	<b>27</b>	255	330	720
<b>8</b>	153	190	360	<b>18</b>	238	327	680	<b>28</b>	182	236	496
<b>9</b>	206	286	547	<b>19</b>	255	329	587	<b>29</b>	149	190	434
<b>10</b>	245	315	597	<b>20</b>	304	385	995	<b>30</b>	232	317	618
								<b>31</b>	245	334	725

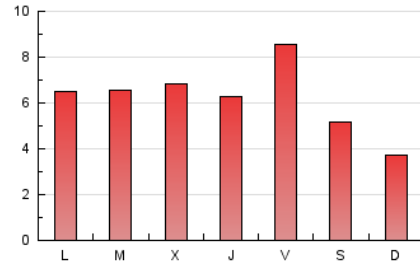
4. Gráficas (Nacional e Internacional)

4.1 Por día de la semana (promedio)

N. únicos / Visitas (x 100)

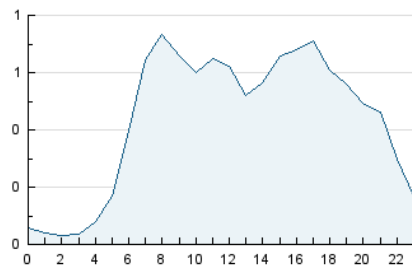


Páginas (x 100)

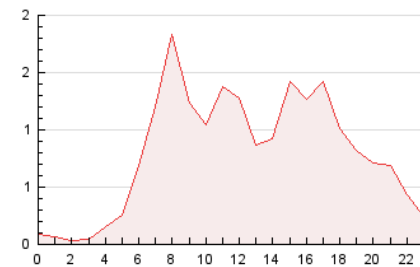


4.2 Por franja horaria (promedio)

Visitas\_ (x 1000)

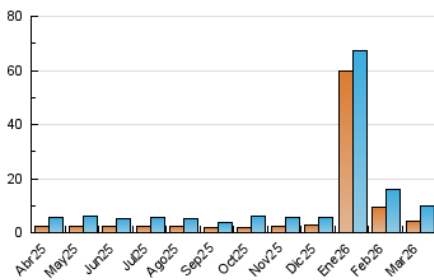


Páginas (x 1000)

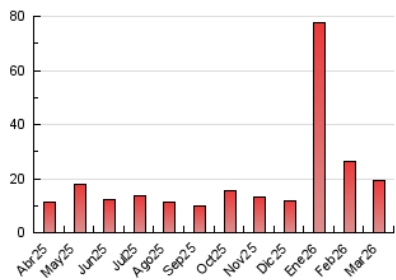


4.3 Por meses

N. únicos / Visitas (x 1000)



Páginas (x 1000)





## INFORMACION Y CONTROL DE PUBLICACIONES, S.A.

Velázquez, 46, 1º Drcha - Tel. 91 435 00 32 Fax 91 435 96 05 - 28001 - MADRID  
Av. Diagonal 497, 5a planta - Tel 93 439 24 18 Fax 93 419 25 34 - 08029 - BARCELONA

### Anexo - Tráfico Nacional

**Título:** GACETANAUTICA.ES  
**URL Primaria:** https://www.gacetanautica.es/  
**Editor:** Mallorca Press, S.L.  
**Domicilio:** Calle Passamaners nº 5 1º2  
**Ciudad:** 07009 Palma de Mallorca  
**Teléfono:**  
**Fax:**  
**E-mail:**  
**Clasificación:** Noticias e Información  
**Sub-Clasificación:** Noticias de interés especial

## Gaceta Náutica

### 1. Cifras totales y promedios (Nacional)

MES - AÑO	NAVEGADORES UNICOS	VISITAS	PAGINAS
Marzo - 2026	4.045	9.631	18.340
<b>PROMEDIO DIARIO</b>	<b>238</b>	<b>307</b>	<b>592</b>
<b>PROMEDIO LUNES-VIERNES</b>	263	342	662
<b>PROMEDIO SABADO-DOMINGO</b>	178	220	420
<b>PAGINAS / VISITAS</b>	1,93		
<b>DURACION MEDIA VISITAS</b>	0:02:48		
<b>TIEMPO INTERACCIÓN MEDIO</b>	0:02:04		

### 2. Secciones (Nacional)

	PAGINAS	%
<b>HOME</b>	4.274	23.30 %
<b>RESTO</b>	14.066	76.70 %

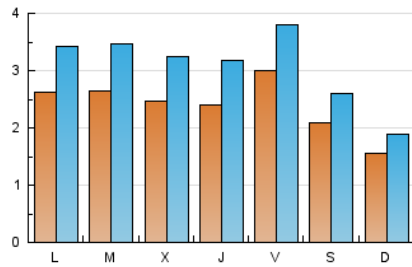
### 3. Por día del mes (Nacional)

Día	N. únicos	Visitas	Páginas	Día	N. únicos	Visitas	Páginas	Día	N. únicos	Visitas	Páginas
<b>1</b>	161	192	296	<b>11</b>	226	298	595	<b>21</b>	188	226	444
<b>2</b>	192	252	372	<b>12</b>	226	326	668	<b>22</b>	154	180	322
<b>3</b>	232	308	583	<b>13</b>	380	469	964	<b>23</b>	394	483	861
<b>4</b>	297	377	738	<b>14</b>	290	356	597	<b>24</b>	322	420	634
<b>5</b>	244	317	602	<b>15</b>	168	204	372	<b>25</b>	239	309	611
<b>6</b>	279	364	685	<b>16</b>	310	402	794	<b>26</b>	238	308	570
<b>7</b>	174	226	493	<b>17</b>	297	377	662	<b>27</b>	249	321	705
<b>8</b>	145	181	343	<b>18</b>	227	311	651	<b>28</b>	179	231	491
<b>9</b>	191	267	519	<b>19</b>	247	319	572	<b>29</b>	145	185	423
<b>10</b>	233	300	578	<b>20</b>	288	366	871	<b>30</b>	227	309	603
								<b>31</b>	242	330	721

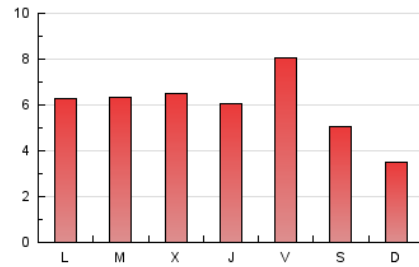
#### 4. Gráficas (Nacional)

##### 4.1 Por día de la semana (promedio)

N. únicos / Visitas (x 100)

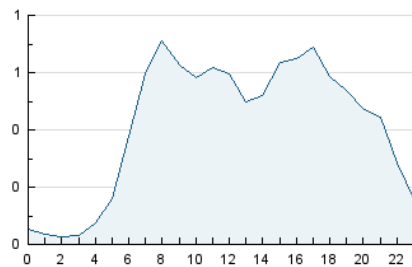


Páginas (x 100)

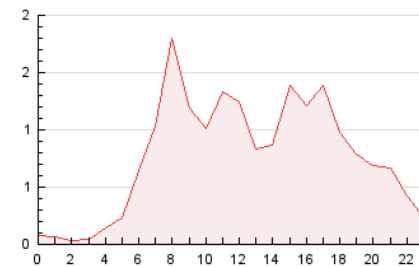


##### 4.2 Por franja horaria (promedio)

Visitas\_ (x 1000)

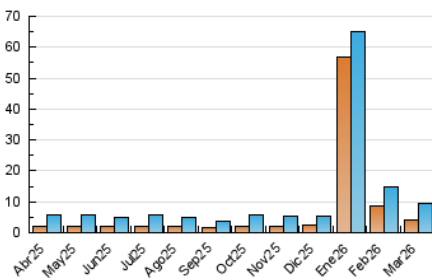


Páginas (x 1000)

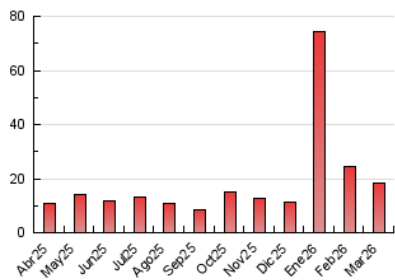


##### 4.3 Por meses

N. únicos / Visitas (x 1000)



Páginas (x 1000)



## 5. Observaciones

Este Medio Electrónico de Comunicación ha sido medido por la herramienta Google Analytics de Google (GA4).

## 6. Definiciones básicas (Para más información ver Normas Técnicas para el Control de los Medios Electrónicos de Comunicación)

### Página Vista:

Conjunto de ficheros enviado a un usuario como resultado de una petición del mismo recibida por el servidor. Cuando la página está formada por varios marcos (frames), el conjunto de los mismos tendrá, a efectos de cómputo, la consideración de una página unitaria.

### Visita:

Una secuencia ininterrumpida de páginas servidas a un usuario válido. Si dicho usuario no realiza peticiones de páginas en un periodo de tiempo (30 min) la siguiente petición constituirá el inicio de una nueva visita.

### Navegador Único:

Total de combinaciones únicas de una dirección IP y un identificador adicional. Los medios pueden utilizar cookies o el Identificador de Alta de registro.

### Duración Página Vista:

Tiempo acumulado en segundos de todas las páginas vistas (en visitas de dos o más páginas vistas), dividido por el número total de páginas vistas.

### Duración Visita:

Tiempo en segundos de todas las visitas de dos o más páginas vistas, dividido por el número total de visitas de dos o más páginas vistas.

### Tráfico nacional:

Audiencia/difusión correspondiente a España medida en base a los datos de las direcciones IP registradas por el sistema de medición.

## 7. Opinión

De OJDinteractiva, la división de INFORMACIÓN Y CONTROL DE PUBLICACIONES S.A.:

Hemos examinado la información facilitada por el editor del medio electrónico para el periodo que comprende la presente certificación.

Nuestro examen se ha realizado de acuerdo con las normas y procedimientos establecidos en las Normas Técnicas para el Control de los Medios Electrónicos de Comunicación.

En nuestra opinión, la presente acta presenta razonablemente la difusión/audiencia registrada por este medio electrónico.

### ADVERTENCIA:

El trabajo de OJDinteractiva, la división de INFORMACIÓN Y CONTROL DE PUBLICACIONES S.A (INTROL) se limita a la realización de pruebas para la revisión de los datos de recuento suministrados por el editor con la finalidad de expresar una opinión sobre la razonabilidad de dichos datos de acuerdo con las Normas Técnicas para el control de los MEC.

Por tanto, INTROL no acepta responsabilidad alguna por las inexactitudes o errores que puedan existir en los datos de recuento. Tampoco acepta ninguna responsabilidad por la falsedad en los datos de recuento recibidos del editor, ni por otros datos de medición que no están incluidos en el análisis.

Abril - 2026

OJDinteractiva