



## INFORMACION Y CONTROL DE PUBLICACIONES, S.A.

Velázquez, 46, 1º Drcha - Tel. 91 435 00 32 Fax 91 435 96 05 - 28001 - MADRID  
Av. Diagonal 497, 5a planta - Tel 93 439 24 18 Fax 93 419 25 34 - 08029 - BARCELONA

**Título:** GACETANAUTICA.ES  
**URL Primaria:** https://www.gacetanautica.es/  
**Editor:** Mallorca Press, S.L.  
**Domicilio:** Calle Passamaners nº 5 1º2  
**Ciudad:** 07009 Palma de Mallorca  
**Teléfono:**  
**Fax:**  
**E-mail:**  
**Clasificación:** Noticias e Información  
**Sub-Clasificación:** Noticias de interés especial

## Gaceta Náutica

### 1. Cifras totales y promedios (Nacional e Internacional)

MES - AÑO	NAVEGADORES UNICOS	VISITAS	PAGINAS
Marzo - 2025	2.720	6.852	13.964
<b>PROMEDIO DIARIO</b>	<b>165</b>	<b>223</b>	<b>450</b>
<b>PROMEDIO LUNES-VIERNES</b>	195	267	536
<b>PROMEDIO SABADO-DOMINGO</b>	100	129	272
<b>PAGINAS / VISITAS</b>	2,02		
<b>DURACION MEDIA VISITAS</b>	0:04:35		
<b>TIEMPO INTERACCIÓN MEDIO</b>	0:03:44		

### 2. Secciones (Nacional e Internacional)

	PAGINAS	%
<b>HOME</b>	3.332	23.86 %
<b>RESTO</b>	10.632	76.14 %

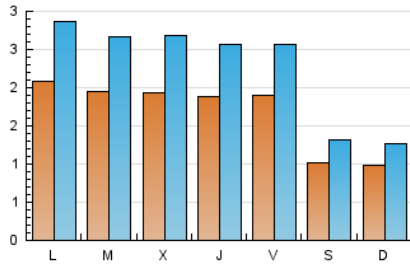
### 3. Por día del mes (Nacional e Internacional)

Día	N. únicos	Visitas	Páginas	Día	N. únicos	Visitas	Páginas	Día	N. únicos	Visitas	Páginas
<b>1</b>	82	107	180	<b>11</b>	191	279	585	<b>21</b>	221	296	639
<b>2</b>	93	115	284	<b>12</b>	216	306	642	<b>22</b>	97	119	251
<b>3</b>	189	269	566	<b>13</b>	194	260	514	<b>23</b>	88	118	251
<b>4</b>	199	265	562	<b>14</b>	183	242	519	<b>24</b>	189	265	433
<b>5</b>	198	281	581	<b>15</b>	119	142	270	<b>25</b>	189	253	438
<b>6</b>	182	236	469	<b>16</b>	113	134	340	<b>26</b>	184	246	537
<b>7</b>	201	275	611	<b>17</b>	227	293	566	<b>27</b>	168	242	594
<b>8</b>	125	174	344	<b>18</b>	200	267	494	<b>28</b>	154	215	393
<b>9</b>	104	144	282	<b>19</b>	173	237	386	<b>29</b>	85	115	233
<b>10</b>	229	328	674	<b>20</b>	213	284	514	<b>30</b>	93	126	281
								<b>31</b>	205	276	531

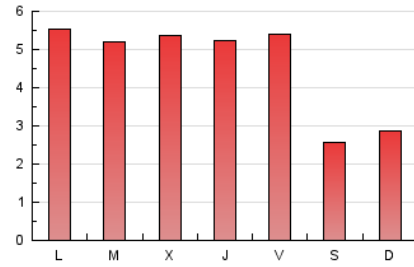
### 4. Gráficas (Nacional e Internacional)

#### 4.1 Por día de la semana (promedio)

N. únicos / Visitas (x 100)

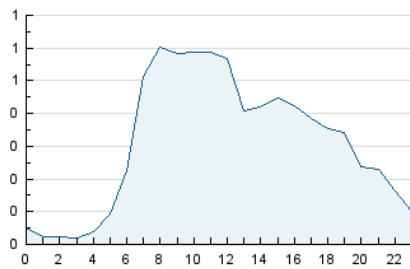


Páginas (x 100)

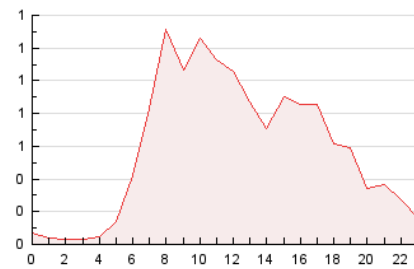


#### 4.2 Por franja horaria (promedio)

Visitas\_ (x 1000)

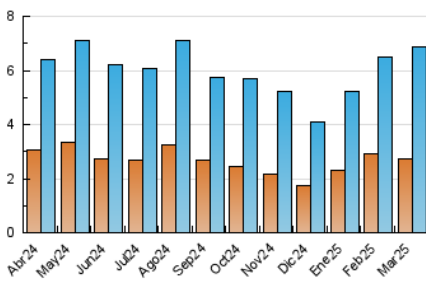


Páginas (x 1000)

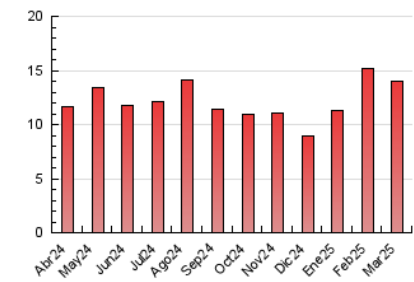


#### 4.3 Por meses

N. únicos / Visitas (x 1000)



Páginas (x 1000)





## INFORMACION Y CONTROL DE PUBLICACIONES, S.A.

Velázquez, 46, 1ª Drcha - Tel. 91 435 00 32 Fax 91 435 96 05 - 28001 - MADRID  
 Av. Diagonal 497, 5a planta - Tel 93 439 24 18 Fax 93 419 25 34 - 08029 - BARCELONA

### Anexo - Tráfico Nacional

**Título:** GACETANAUTICA.ES  
**URL Primaria:** https://www.gacetanautica.es/  
**Editor:** Mallorca Press, S.L.  
**Domicilio:** Calle Passamaners nº 5 1º2  
**Ciudad:** 07009 Palma de Mallorca  
**Teléfono:**  
**Fax:**  
**E-mail:**  
**Clasificación:** Noticias e Información  
**Sub-Clasificación:** Noticias de interés especial

## Gaceta Náutica

#### 1. Cifras totales y promedios (Nacional)

MES - AÑO	NAVEGADORES UNICOS	VISITAS	PAGINAS
Marzo - 2025	2.525	6.460	13.334
<b>PROMEDIO DIARIO</b>	<b>155</b>	<b>210</b>	<b>430</b>
<b>PROMEDIO LUNES-VIERNES</b>	<b>184</b>	<b>253</b>	<b>513</b>
<b>PROMEDIO SABADO-DOMINGO</b>	<b>93</b>	<b>121</b>	<b>257</b>
<b>PAGINAS / VISITAS</b>	<b>2,05</b>		
<b>DURACION MEDIA VISITAS</b>	<b>0:04:36</b>		
<b>TIEMPO INTERACCIÓN MEDIO</b>	<b>0:03:46</b>		

#### 2. Secciones (Nacional)

	PAGINAS	%
<b>HOME</b>	3.178	23.83 %
<b>RESTO</b>	10.156	76.17 %

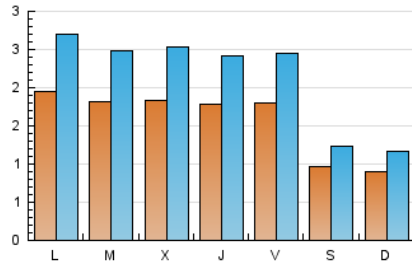
#### 3. Por día del mes (Nacional)

Día	N. únicos	Visitas	Páginas	Día	N. únicos	Visitas	Páginas	Día	N. únicos	Visitas	Páginas
<b>1</b>	77	98	170	<b>11</b>	171	254	537	<b>21</b>	208	280	618
<b>2</b>	84	102	269	<b>12</b>	205	291	618	<b>22</b>	90	112	236
<b>3</b>	171	246	527	<b>13</b>	179	242	486	<b>23</b>	81	109	229
<b>4</b>	187	250	542	<b>14</b>	176	232	506	<b>24</b>	175	247	398
<b>5</b>	188	268	563	<b>15</b>	113	135	260	<b>25</b>	173	229	405
<b>6</b>	175	227	449	<b>16</b>	106	125	330	<b>26</b>	178	236	512
<b>7</b>	186	258	586	<b>17</b>	212	276	544	<b>27</b>	157	227	571
<b>8</b>	119	167	328	<b>18</b>	195	262	489	<b>28</b>	148	209	385
<b>9</b>	94	134	261	<b>19</b>	162	222	371	<b>29</b>	80	110	228
<b>10</b>	220	317	656	<b>20</b>	202	270	489	<b>30</b>	85	115	259
								<b>31</b>	198	265	512

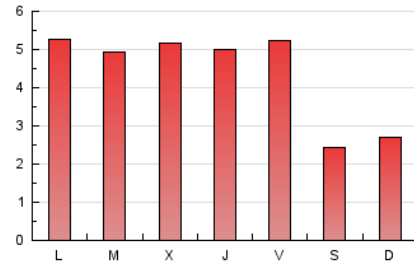
#### 4. Gráficas (Nacional)

##### 4.1 Por día de la semana (promedio)

N. únicos / Visitas (x 100)

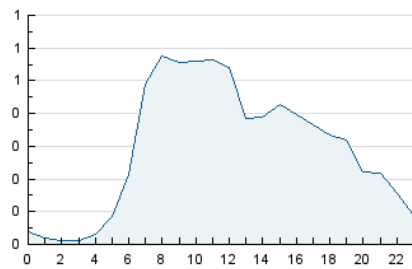


Páginas (x 100)

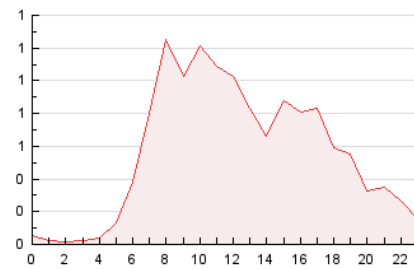


##### 4.2 Por franja horaria (promedio)

Visitas\_ (x 1000)

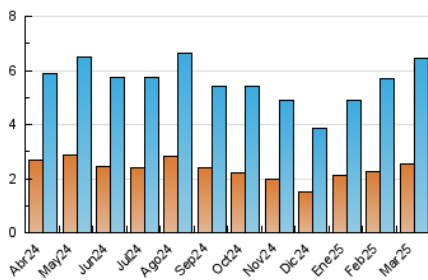


Páginas (x 1000)

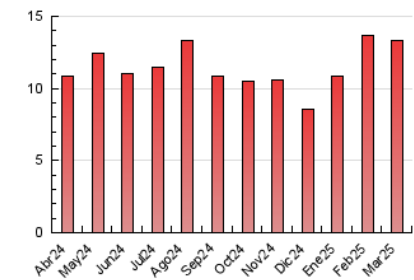


##### 4.3 Por meses

N. únicos / Visitas (x 1000)



Páginas (x 1000)



## 5. Observaciones

Este Medio Electrónico de Comunicación ha sido medido por la herramienta Google Analytics de Google (GA4).

## 6. Definiciones básicas (Para más información ver Normas Técnicas para el Control de los Medios Electrónicos de Comunicación)

### Página Vista:

Conjunto de ficheros enviado a un usuario como resultado de una petición del mismo recibida por el servidor. Cuando la página está formada por varios marcos (frames), el conjunto de los mismos tendrá, a efectos de cómputo, la consideración de una página unitaria.

### Visita:

Una secuencia ininterrumpida de páginas servidas a un usuario válido. Si dicho usuario no realiza peticiones de páginas en un periodo de tiempo (30 min) la siguiente petición constituirá el inicio de una nueva visita.

### Navegador Único:

Total de combinaciones únicas de una dirección IP y un identificador adicional. Los medios pueden utilizar cookies o el Identificador de Alta de registro.

### Duración Página Vista:

Tiempo acumulado en segundos de todas las páginas vistas (en visitas de dos o más páginas vistas), dividido por el número total de páginas vistas.

### Duración Visita:

Tiempo en segundos de todas las visitas de dos o más páginas vistas, dividido por el número total de visitas de dos o más páginas vistas.

### Tráfico nacional:

Audiencia/difusión correspondiente a España medida en base a los datos de las direcciones IP registradas por el sistema de medición.

## 7. Opinión

De OJDinteractiva, la división de INFORMACIÓN Y CONTROL DE PUBLICACIONES S.A.:

Hemos examinado la información facilitada por el editor del medio electrónico para el periodo que comprende la presente certificación.

Nuestro examen se ha realizado de acuerdo con las normas y procedimientos establecidos en las Normas Técnicas para el Control de los Medios Electrónicos de Comunicación.

En nuestra opinión, la presente acta presenta razonablemente la difusión/audiencia registrada por este medio electrónico.

### ADVERTENCIA:

El trabajo de OJDinteractiva, la división de INFORMACIÓN Y CONTROL DE PUBLICACIONES S.A (INTROL) se limita a la realización de pruebas para la revisión de los datos de recuento suministrados por el editor con la finalidad de expresar una opinión sobre la razonabilidad de dichos datos de acuerdo con las Normas Técnicas para el control de los MEC.

Por tanto, INTROL no acepta responsabilidad alguna por las inexactitudes o errores que puedan existir en los datos de recuento. Tampoco acepta ninguna responsabilidad por la falsedad en los datos de recuento recibidos del editor, ni por otros datos de medición que no están incluidos en el análisis.

Abril - 2025

OJDinteractiva