



INFORMACION Y CONTROL DE PUBLICACIONES, S.A.

Velázquez, 46, 1º Drcha - Tel. 91 435 00 32 Fax 91 435 96 05 - 28001 - MADRID
 Entença, 218 Entr. 7 - Tel 93 439 24 18 Fax 93 419 25 34 - 08029 - BARCELONA

Título: GACETANAUTICA.ES
URL Primaria: https://www.gacetanautica.es/
Editor: Mallorca Press, S.L.
Domicilio: C/ Morei, 12 1º Izda
Ciudad: 07001 Palma de Mallorca
Teléfono:
Fax:
E-mail:
Clasificación: Noticias e Información
Sub-Clasificación: Noticias de interés especial

Gaceta Náutica

1. Cifras totales y promedios (Nacional e Internacional)

MES - AÑO	NAVEGADORES UNICOS	VISITAS	PAGINAS
Marzo - 2021	12.692	20.356	32.661
PROMEDIO DIARIO	577	657	1.054
PROMEDIO LUNES-VIERNES	648	738	1.195
PROMEDIO SABADO-DOMINGO	372	422	647
PAGINAS / VISITAS	1,60		
DURACION MEDIA VISITAS	0:01:18		
DURACION MEDIA PAGINAS	0:02:10		

2. Secciones (Nacional e Internacional)

	PAGINAS	%
HOME	5.380	16.47 %
RESTO	27.281	83.53 %

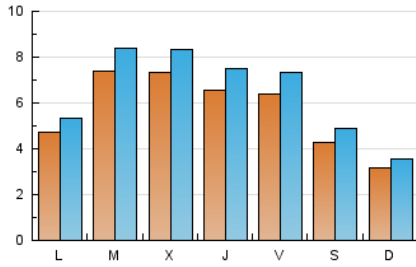
3. Por día del mes (Nacional e Internacional)

Día	N. únicos	Visitas	Páginas	Día	N. únicos	Visitas	Páginas	Día	N. únicos	Visitas	Páginas
1	624	693	953	11	811	917	1.332	21	282	309	482
2	492	569	960	12	792	919	1.539	22	294	345	638
3	590	694	1.173	13	376	426	646	23	1.163	1.279	1.899
4	552	637	1.058	14	313	350	518	24	1.091	1.215	1.930
5	522	612	1.113	15	410	469	835	25	461	523	895
6	713	845	1.269	16	787	897	1.478	26	483	546	942
7	436	493	802	17	785	898	1.396	27	288	319	474
8	649	745	1.213	18	791	918	1.563	28	245	279	449
9	910	1.052	1.625	19	765	849	1.354	29	387	425	729
10	698	792	1.313	20	325	358	539	30	351	410	662
								31	500	573	882

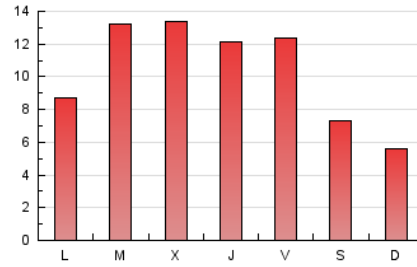
4. Gráficas (Nacional e Internacional)

4.1 Por día de la semana (promedio)

N. únicos / Visitas (x 100)



Páginas (x 100)

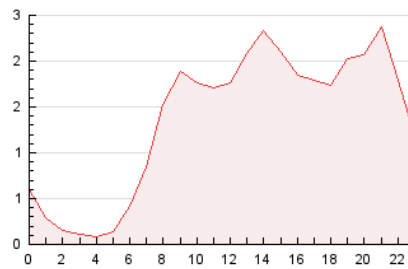


4.2 Por franja horaria (promedio)

Visitas (x 1000)

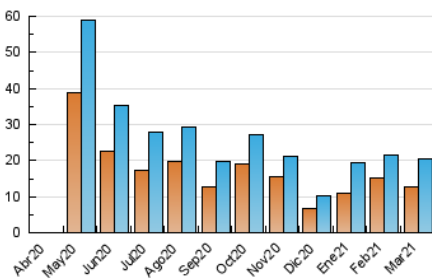


Páginas (x 1000)

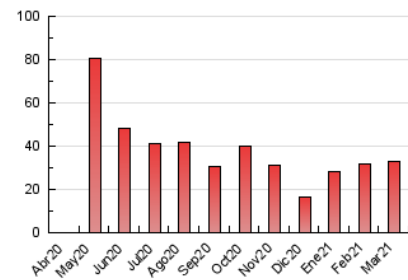


4.3 Por meses

N. únicos / Visitas (x 1000)



Páginas (x 1000)





INFORMACION Y CONTROL DE PUBLICACIONES, S.A.

Velázquez, 46, 1º Drcha - Tel. 91 435 00 32 Fax 91 435 96 05 - 28001 - MADRID
 Entença, 218 Entr. 7 - Tel 93 439 24 18 Fax 93 419 25 34 - 08029 - BARCELONA

Anexo - Tráfico Nacional

Título: GACETANAUTICA.ES
URL Primaria: https://www.gacetanautica.es/
Editor: Mallorca Press, S.L.
Domicilio: C/ Morei, 12 1º Izda
Ciudad: 07001 Palma de Mallorca
Teléfono:
Fax:
E-mail:
Clasificación: Noticias e Información
Sub-Clasificación: Noticias de interés especial

Gaceta Náutica

1. Cifras totales y promedios (Nacional)

MES - AÑO	NAVEGADORES UNICOS	VISITAS	PAGINAS
Marzo - 2021	10.652	18.004	29.402
PROMEDIO DIARIO	505	581	948
PROMEDIO LUNES-VIERNES	565	651	1.071
PROMEDIO SABADO-DOMINGO	332	380	595
PAGINAS / VISITAS	1,63		
DURACION MEDIA VISITAS	0:01:25		
DURACION MEDIA PAGINAS	0:02:14		

2. Secciones (Nacional)

	PAGINAS	%
HOME	5.144	17.50 %
RESTO	24.258	82.50 %

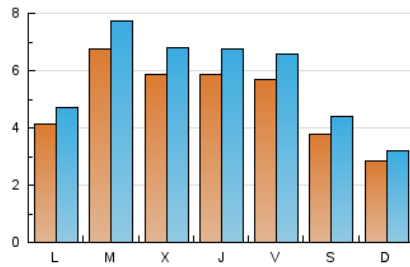
3. Por día del mes (Nacional)

Día	N. únicos	Visitas	Páginas	Día	N. únicos	Visitas	Páginas	Día	N. únicos	Visitas	Páginas
1	518	586	824	11	740	842	1.245	21	251	276	430
2	439	514	898	12	717	842	1.448	22	252	302	565
3	505	605	1.067	13	335	385	598	23	1.062	1.174	1.752
4	497	580	992	14	278	312	467	24	687	771	1.115
5	457	547	971	15	361	418	766	25	397	455	814
6	646	777	1.186	16	728	837	1.395	26	434	496	865
7	395	450	755	17	700	812	1.294	27	251	280	428
8	565	658	1.110	18	705	826	1.435	28	220	248	412
9	835	972	1.520	19	658	742	1.224	29	362	400	698
10	582	672	1.177	20	281	311	486	30	319	378	627
								31	465	536	838

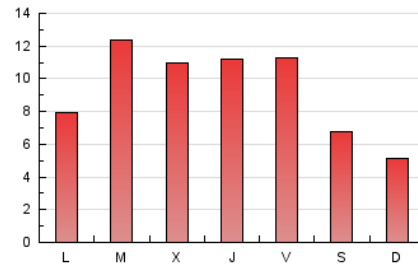
4. Gráficas (Nacional)

4.1 Por día de la semana (promedio)

N. únicos / Visitas (x 100)

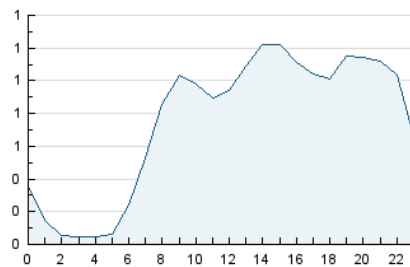


Páginas (x 100)

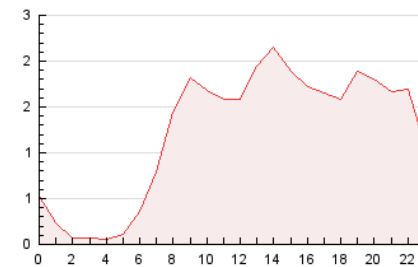


4.2 Por franja horaria (promedio)

Visitas (x 1000)

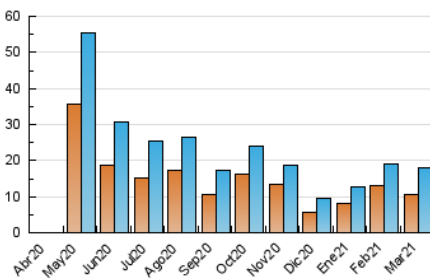


Páginas (x 1000)

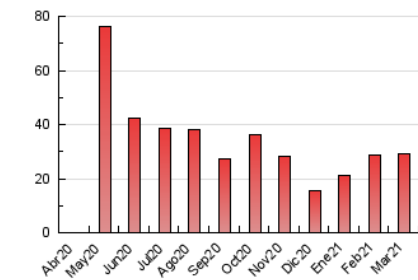


4.3 Por meses

N. únicos / Visitas (x 1000)



Páginas (x 1000)



5. Observaciones

Este Medio Electrónico de Comunicación ha sido medido por la herramienta Google Analytics de Google

6. Definiciones básicas (Para más información ver Normas Técnicas para el Control de los Medios Electrónicos de Comunicación)

Página Vista:

Conjunto de ficheros enviado a un usuario como resultado de una petición del mismo recibida por el servidor. Cuando la página está formada por varios marcos (frames), el conjunto de los mismos tendrá, a efectos de cómputo, la consideración de una página unitaria.

Visita:

Una secuencia ininterrumpida de páginas servidas a un usuario válido. Si dicho usuario no realiza peticiones de páginas en un periodo de tiempo (30 min) la siguiente petición constituirá el inicio de una nueva visita.

Navegador Único:

Total de combinaciones únicas de una dirección IP y un identificador adicional. Los medios pueden utilizar cookies o el Identificador de Alta de registro.

Duración Página Vista:

Tiempo acumulado en segundos de todas las páginas vistas (en visitas de dos o más páginas vistas), dividido por el número total de páginas vistas.

Duración Visita:

Tiempo en segundos de todas las visitas de dos o más páginas vistas, dividido por el número total de visitas de dos o más páginas vistas.

Tráfico nacional:

Audiencia/difusión correspondiente a España medida en base a los datos de las direcciones IP registradas por el sistema de medición.

7. Opinión

De OJDinteractiva, la división de INFORMACIÓN Y CONTROL DE PUBLICACIONES S.A.:

Hemos examinado la información facilitada por el editor del medio electrónico para el periodo que comprende la presente certificación.

Nuestro examen se ha realizado de acuerdo con las normas y procedimientos establecidos en las Normas Técnicas para el Control de los Medios Electrónicos de Comunicación.

En nuestra opinión, la presente acta presenta razonablemente la difusión/audiencia registrada por este medio electrónico.

ADVERTENCIA:

El trabajo de OJDinteractiva, la división de INFORMACIÓN Y CONTROL DE PUBLICACIONES S.A (INTROL) se limita a la realización de pruebas para la revisión de los datos de recuento suministrados por el editor con la finalidad de expresar una opinión sobre la razonabilidad de dichos datos de acuerdo con las Normas Técnicas para el control de los MEC.

Por tanto, INTROL no acepta responsabilidad alguna por las inexactitudes o errores que puedan existir en los datos de recuento. Tampoco acepta ninguna responsabilidad por la falsedad en los datos de recuento recibidos del editor, ni por otros datos de medición que no están incluidos en el análisis.

Abril - 2021

OJDinteractiva