



INFORMACION Y CONTROL DE PUBLICACIONES, S.A.

Velázquez, 46, 1º Drcha - Tel. 91 435 00 32 Fax 91 435 96 05 - 28001 - MADRID
Av. Diagonal 497, 5a planta - Tel 93 439 24 18 Fax 93 419 25 34 - 08029 - BARCELONA

Título: GACETANAUTICA.ES
URL Primaria: https://www.gacetanautica.es/
Editor: Mallorca Press, S.L.
Domicilio: Calle Passamaners nº 5 1º2
Ciudad: 07009 Palma de Mallorca
Teléfono:
Fax:
E-mail:
Clasificación: Noticias e Información
Sub-Clasificación: Noticias de interés especial

Gaceta Náutica

1. Cifras totales y promedios (Nacional e Internacional)

MES - AÑO	NAVEGADORES UNICOS	VISITAS	PAGINAS
Febrero - 2025	2.916	6.489	15.192
PROMEDIO DIARIO	173	229	543
PROMEDIO LUNES-VIERNES	195	262	607
PROMEDIO SABADO-DOMINGO	119	144	382
PAGINAS / VISITAS	2,37		
DURACION MEDIA VISITAS	0:04:18		
TIEMPO INTERACCIÓN MEDIO	0:03:06		

2. Secciones (Nacional e Internacional)

	PAGINAS	%
HOME	2.602	17.13 %
RESTO	12.590	82.87 %

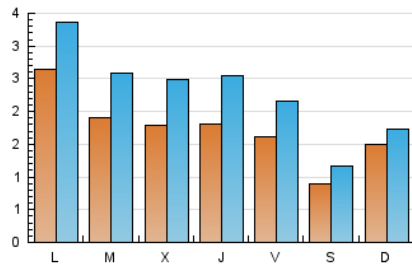
3. Por día del mes (Nacional e Internacional)

Día	N. únicos	Visitas	Páginas	Día	N. únicos	Visitas	Páginas	Día	N. únicos	Visitas	Páginas
1	90	130	481	11	177	241	501	21	167	225	606
2	83	105	288	12	193	272	633	22	99	118	255
3	169	225	608	13	173	237	487	23	312	334	657
4	188	238	527	14	163	222	535	24	459	530	1.085
5	152	214	587	15	92	117	356	25	183	245	537
6	185	261	732	16	105	128	349	26	167	230	491
7	169	220	608	17	233	325	676	27	162	229	503
8	74	97	344	18	214	308	639	28	144	198	560
9	96	125	324	19	205	274	565				
10	194	264	590	20	200	290	668				

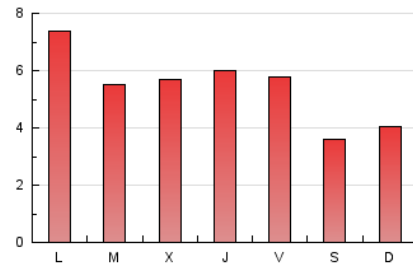
4. Gráficas (Nacional e Internacional)

4.1 Por día de la semana (promedio)

N. únicos / Visitas (x 100)

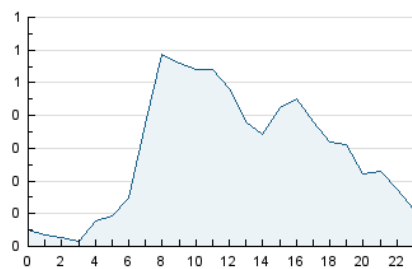


Páginas (x 100)

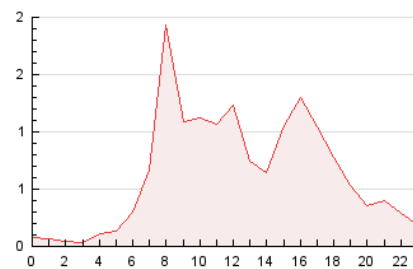


4.2 Por franja horaria (promedio)

Visitas_ (x 1000)

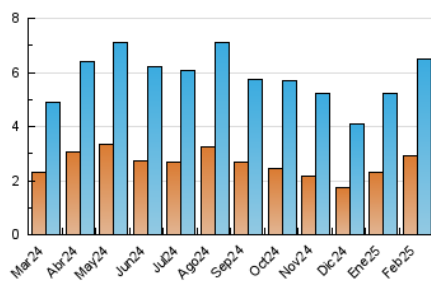


Páginas (x 1000)

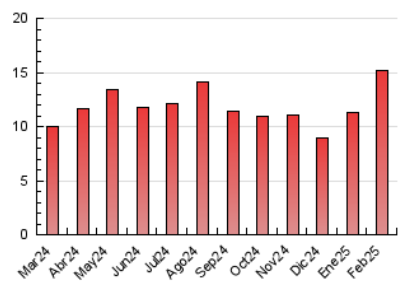


4.3 Por meses

N. únicos / Visitas (x 1000)



Páginas (x 1000)





INFORMACION Y CONTROL DE PUBLICACIONES, S.A.

Velázquez, 46, 1º Drcha - Tel. 91 435 00 32 Fax 91 435 96 05 - 28001 - MADRID
Av. Diagonal 497, 5a planta - Tel 93 439 24 18 Fax 93 419 25 34 - 08029 - BARCELONA

Anexo - Tráfico Nacional

Título: GACETANAUTICA.ES
URL Primaria: https://www.gacetanautica.es/
Editor: Mallorca Press, S.L.
Domicilio: Calle Passamaners nº 5 1º2
Ciudad: 07009 Palma de Mallorca
Teléfono:
Fax:
E-mail:
Clasificación: Noticias e Información
Sub-Clasificación: Noticias de interés especial

Gaceta Náutica

1. Cifras totales y promedios (Nacional)

MES - AÑO	NAVEGADORES UNICOS	VISITAS	PAGINAS
Febrero - 2025	2.237	5.700	13.638
PROMEDIO DIARIO	146	199	487
PROMEDIO LUNES-VIERNES	170	234	555
PROMEDIO SABADO-DOMINGO	87	111	317
PAGINAS / VISITAS	2,45		
DURACION MEDIA VISITAS	0:04:34		
TIEMPO INTERACCIÓN MEDIO	0:03:39		

2. Secciones (Nacional)

	PAGINAS	%
HOME	2.476	18.16 %
RESTO	11.162	81.84 %

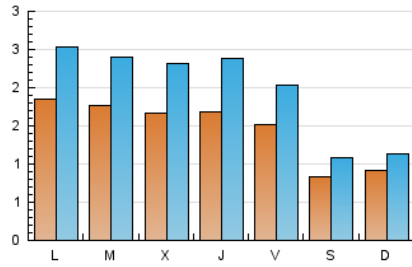
3. Por día del mes (Nacional)

Día	N. únicos	Visitas	Páginas	Día	N. únicos	Visitas	Páginas	Día	N. únicos	Visitas	Páginas
1	83	119	469	11	166	228	487	21	159	213	582
2	80	101	278	12	183	259	613	22	91	109	238
3	160	215	594	13	163	224	467	23	97	118	236
4	176	222	502	14	155	210	517	24	181	248	531
5	140	198	557	15	88	112	350	25	164	221	491
6	171	241	706	16	95	113	311	26	155	215	455
7	159	207	585	17	215	301	641	27	153	219	476
8	72	95	339	18	201	287	610	28	133	185	533
9	90	119	312	19	191	257	540				
10	184	253	578	20	187	272	640				

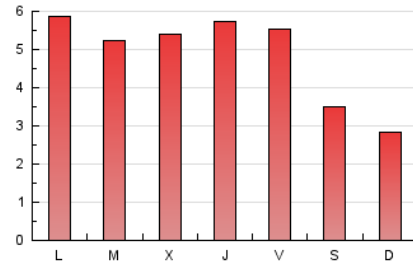
4. Gráficas (Nacional)

4.1 Por día de la semana (promedio)

N. únicos / Visitas (x 100)

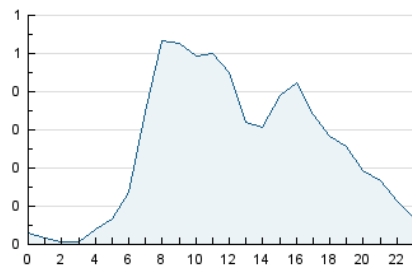


Páginas (x 100)

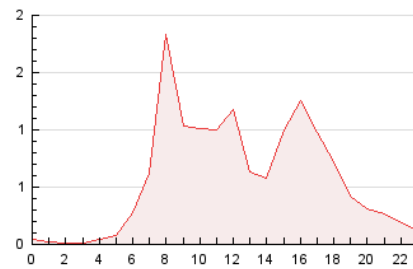


4.2 Por franja horaria (promedio)

Visitas_ (x 1000)

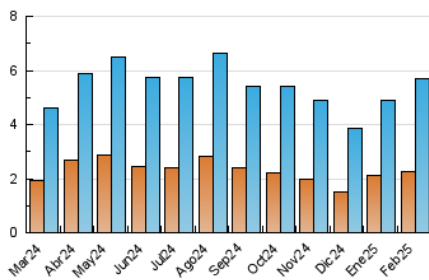


Páginas (x 1000)

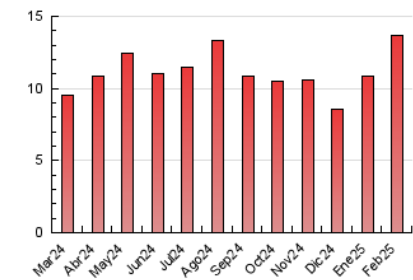


4.3 Por meses

N. únicos / Visitas (x 1000)



Páginas (x 1000)



5. Observaciones

Este Medio Electrónico de Comunicación ha sido medido por la herramienta Google Analytics de Google (GA4).

6. Definiciones básicas (Para más información ver Normas Técnicas para el Control de los Medios Electrónicos de Comunicación)

Página Vista:

Conjunto de ficheros enviado a un usuario como resultado de una petición del mismo recibida por el servidor. Cuando la página está formada por varios marcos (frames), el conjunto de los mismos tendrá, a efectos de cómputo, la consideración de una página unitaria.

Visita:

Una secuencia ininterrumpida de páginas servidas a un usuario válido. Si dicho usuario no realiza peticiones de páginas en un periodo de tiempo (30 min) la siguiente petición constituirá el inicio de una nueva visita.

Navegador Único:

Total de combinaciones únicas de una dirección IP y un identificador adicional. Los medios pueden utilizar cookies o el Identificador de Alta de registro.

Duración Página Vista:

Tiempo acumulado en segundos de todas las páginas vistas (en visitas de dos o más páginas vistas), dividido por el número total de páginas vistas.

Duración Visita:

Tiempo en segundos de todas las visitas de dos o más páginas vistas, dividido por el número total de visitas de dos o más páginas vistas.

Tráfico nacional:

Audiencia/difusión correspondiente a España medida en base a los datos de las direcciones IP registradas por el sistema de medición.

7. Opinión

De OJDinteractiva, la división de INFORMACIÓN Y CONTROL DE PUBLICACIONES S.A.:

Hemos examinado la información facilitada por el editor del medio electrónico para el periodo que comprende la presente certificación.

Nuestro examen se ha realizado de acuerdo con las normas y procedimientos establecidos en las Normas Técnicas para el Control de los Medios Electrónicos de Comunicación.

En nuestra opinión, la presente acta presenta razonablemente la difusión/audiencia registrada por este medio electrónico.

ADVERTENCIA:

El trabajo de OJDinteractiva, la división de INFORMACIÓN Y CONTROL DE PUBLICACIONES S.A (INTROL) se limita a la realización de pruebas para la revisión de los datos de recuento suministrados por el editor con la finalidad de expresar una opinión sobre la razonabilidad de dichos datos de acuerdo con las Normas Técnicas para el control de los MEC.

Por tanto, INTROL no acepta responsabilidad alguna por las inexactitudes o errores que puedan existir en los datos de recuento. Tampoco acepta ninguna responsabilidad por la falsedad en los datos de recuento recibidos del editor, ni por otros datos de medición que no están incluidos en el análisis.

Marzo - 2025

OJDinteractiva