



INFORMACION Y CONTROL DE PUBLICACIONES, S.A.

Velázquez, 46, 1º Drcha - Tel. 91 435 00 32 Fax 91 435 96 05 - 28001 - MADRID
Av. Diagonal 497, 5a planta - Tel 93 439 24 18 Fax 93 419 25 34 - 08029 - BARCELONA

Título: GACETANAUTICA.ES
URL Primaria: https://www.gacetanautica.es/
Editor: Mallorca Press, S.L.
Domicilio: C/ Morei, 12 1º Izda
Ciudad: 07001 Palma de Mallorca
Teléfono:
Fax:
E-mail:
Clasificación: Noticias e Información
Sub-Clasificación: Noticias de interés especial

Gaceta Náutica

1. Cifras totales y promedios (Nacional e Internacional)

MES - AÑO	NAVEGADORES UNICOS	VISITAS	PAGINAS
Enero - 2022	11.927	18.611	28.006
PROMEDIO DIARIO	534	600	903
PROMEDIO LUNES-VIERNES	593	671	1.016
PROMEDIO SABADO-DOMINGO	410	453	667
PAGINAS / VISITAS	1,50		
DURACION MEDIA VISITAS	0:01:15		
DURACION MEDIA PAGINAS	0:02:28		

2. Secciones (Nacional e Internacional)

	PAGINAS	%
HOME	4.423	15.79 %
RESTO	23.583	84.21 %

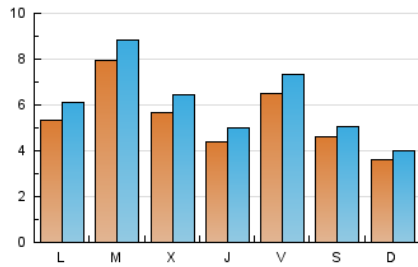
3. Por día del mes (Nacional e Internacional)

Día	N. únicos	Visitas	Páginas	Día	N. únicos	Visitas	Páginas	Día	N. únicos	Visitas	Páginas
1	180	199	347	11	2.026	2.146	2.615	21	473	543	920
2	514	550	781	12	1.061	1.161	1.640	22	248	270	433
3	328	371	608	13	687	776	1.288	23	174	203	350
4	332	386	622	14	685	755	1.171	24	430	489	819
5	299	349	582	15	342	387	608	25	316	383	587
6	214	244	332	16	266	306	492	26	260	303	456
7	1.104	1.239	1.853	17	446	522	889	27	265	306	576
8	1.076	1.163	1.588	18	513	607	908	28	342	407	820
9	587	658	935	19	648	766	1.200	29	448	504	719
10	709	794	1.244	20	581	665	965	30	260	290	419
								31	743	869	1.239

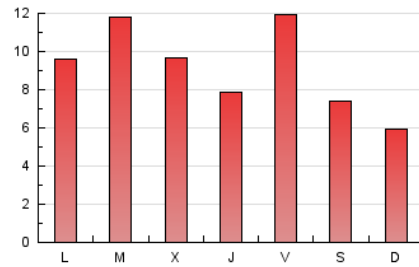
4. Gráficas (Nacional e Internacional)

4.1 Por día de la semana (promedio)

N. únicos / Visitas (x 100)



Páginas (x 100)

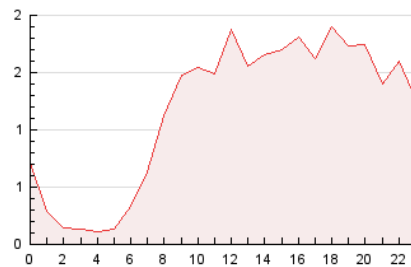


4.2 Por franja horaria (promedio)

Visitas_ (x 1000)

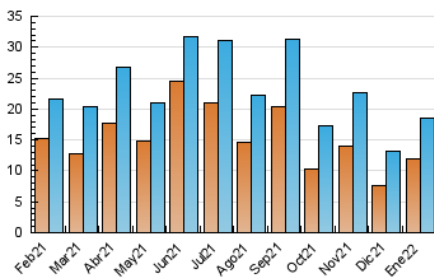


Páginas (x 1000)

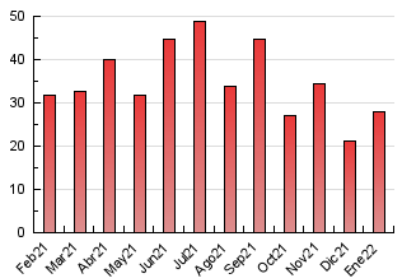


4.3 Por meses

N. únicos / Visitas (x 1000)



Páginas (x 1000)





INFORMACION Y CONTROL DE PUBLICACIONES, S.A.

Velázquez, 46, 1º Drcha - Tel. 91 435 00 32 Fax 91 435 96 05 - 28001 - MADRID
Av. Diagonal 497, 5a planta - Tel 93 439 24 18 Fax 93 419 25 34 - 08029 - BARCELONA

Anexo - Tráfico Nacional

Título: GACETANAUTICA.ES
URL Primaria: https://www.gacetanautica.es/
Editor: Mallorca Press, S.L.
Domicilio: C/ Morei, 12 1º Izda
Ciudad: 07001 Palma de Mallorca
Teléfono:
Fax:
E-mail:
Clasificación: Noticias e Información
Sub-Clasificación: Noticias de interés especial

Gaceta Náutica

1. Cifras totales y promedios (Nacional)

MES - AÑO	NAVEGADORES UNICOS	VISITAS	PAGINAS
Enero - 2022	9.739	16.253	25.389
PROMEDIO DIARIO	460	524	819
PROMEDIO LUNES-VIERNES	502	576	912
PROMEDIO SABADO-DOMINGO	372	415	624
PAGINAS / VISITAS	1,56		
DURACION MEDIA VISITAS	0:01:23		
DURACION MEDIA PAGINAS	0:02:28		

2. Secciones (Nacional)

	PAGINAS	%
HOME	4.326	17.04 %
RESTO	21.063	82.96 %

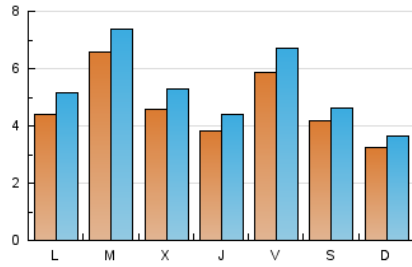
3. Por día del mes (Nacional)

Día	N. únicos	Visitas	Páginas	Día	N. únicos	Visitas	Páginas	Día	N. únicos	Visitas	Páginas
1	168	186	334	11	1.571	1.685	2.125	21	437	506	877
2	449	485	714	12	741	826	1.274	22	228	250	413
3	294	336	567	13	575	660	1.163	23	161	190	333
4	293	346	556	14	595	664	1.076	24	393	451	776
5	265	315	548	15	296	340	559	25	291	356	556
6	192	222	310	16	234	274	456	26	234	277	430
7	1.016	1.150	1.745	17	384	456	811	27	228	269	524
8	1.006	1.089	1.505	18	476	569	870	28	305	367	760
9	543	614	873	19	582	694	1.123	29	401	456	658
10	641	725	1.165	20	534	617	915	30	236	266	395
								31	487	612	978

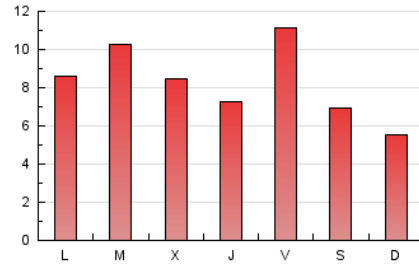
4. Gráficas (Nacional)

4.1 Por día de la semana (promedio)

N. únicos / Visitas (x 100)

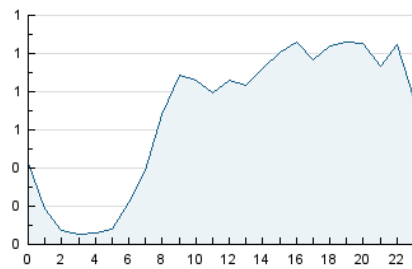


Páginas (x 100)

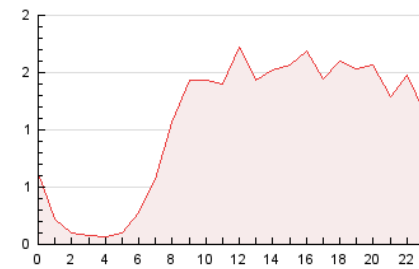


4.2 Por franja horaria (promedio)

Visitas_ (x 1000)

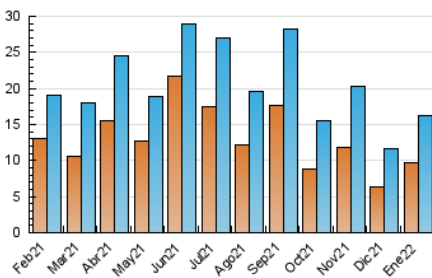


Páginas (x 1000)

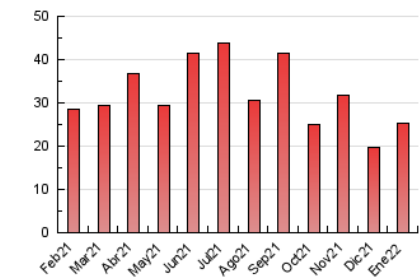


4.3 Por meses

N. únicos / Visitas (x 1000)



Páginas (x 1000)



5. Observaciones

Este Medio Electrónico de Comunicación ha sido medido por la herramienta Google Analytics de Google

6. Definiciones básicas (Para más información ver Normas Técnicas para el Control de los Medios Electrónicos de Comunicación)

Página Vista:

Conjunto de ficheros enviado a un usuario como resultado de una petición del mismo recibida por el servidor. Cuando la página está formada por varios marcos (frames), el conjunto de los mismos tendrá, a efectos de cómputo, la consideración de una página unitaria.

Visita:

Una secuencia ininterrumpida de páginas servidas a un usuario válido. Si dicho usuario no realiza peticiones de páginas en un periodo de tiempo (30 min) la siguiente petición constituirá el inicio de una nueva visita.

Navegador Único:

Total de combinaciones únicas de una dirección IP y un identificador adicional. Los medios pueden utilizar cookies o el Identificador de Alta de registro.

Duración Página Vista:

Tiempo acumulado en segundos de todas las páginas vistas (en visitas de dos o más páginas vistas), dividido por el número total de páginas vistas.

Duración Visita:

Tiempo en segundos de todas las visitas de dos o más páginas vistas, dividido por el número total de visitas de dos o más páginas vistas.

Tráfico nacional:

Audiencia/difusión correspondiente a España medida en base a los datos de las direcciones IP registradas por el sistema de medición.

7. Opinión

De OJDinteractiva, la división de INFORMACIÓN Y CONTROL DE PUBLICACIONES S.A.:

Hemos examinado la información facilitada por el editor del medio electrónico para el periodo que comprende la presente certificación.

Nuestro examen se ha realizado de acuerdo con las normas y procedimientos establecidos en las Normas Técnicas para el Control de los Medios Electrónicos de Comunicación.

En nuestra opinión, la presente acta presenta razonablemente la difusión/audiencia registrada por este medio electrónico.

ADVERTENCIA:

El trabajo de OJDinteractiva, la división de INFORMACIÓN Y CONTROL DE PUBLICACIONES S.A (INTROL) se limita a la realización de pruebas para la revisión de los datos de recuento suministrados por el editor con la finalidad de expresar una opinión sobre la razonabilidad de dichos datos de acuerdo con las Normas Técnicas para el control de los MEC. Por tanto, INTROL no acepta responsabilidad alguna por las inexactitudes o errores que puedan existir en los datos de recuento. Tampoco acepta ninguna responsabilidad por la falsedad en los datos de recuento recibidos del editor, ni por otros datos de medición que no están incluidos en el análisis.

Febrero - 2022

OJDinteractiva