



## INFORMACION Y CONTROL DE PUBLICACIONES, S.A.

Velázquez, 46, 1º Drcha - Tel. 91 435 00 32 Fax 91 435 96 05 - 28001 - MADRID  
Av. Diagonal 497, 5a planta - Tel 93 439 24 18 Fax 93 419 25 34 - 08029 - BARCELONA

**Título:** BAIX CAMP RADIO  
**URL Primaria:** https://baixcampradio.com/  
**Editor:** Quality Mera, S.L.U.  
**Domicilio:** Calle Roma nº 9 -1ª  
**Ciudad:** 43005 TARRAGONA  
**Teléfono:**  
**Fax:**  
**E-mail:**  
**Clasificación:** Noticias e Información  
**Sub-Clasificación:** Noticias globales y actualidad



### 1. Cifras totales y promedios (Nacional e Internacional)

MES - AÑO	NAVEGADORES UNICOS	VISITAS	PAGINAS
Diciembre - 2021	1.159	1.552	2.479
<b>PROMEDIO DIARIO</b>	<b>45</b>	<b>50</b>	<b>80</b>
<b>PROMEDIO LUNES-VIERNES</b>	<b>50</b>	<b>57</b>	<b>95</b>
<b>PROMEDIO SABADO-DOMINGO</b>	<b>29</b>	<b>30</b>	<b>36</b>
<b>PAGINAS / VISITAS</b>	<b>1,60</b>		
<b>DURACION MEDIA VISITAS</b>	<b>0:01:25</b>		
<b>DURACION MEDIA PAGINAS</b>	<b>0:02:23</b>		

### 2. Secciones (Nacional e Internacional)

	PAGINAS	%
<b>HOME</b>	399	16.10 %
<b>RESTO</b>	2.080	83.90 %

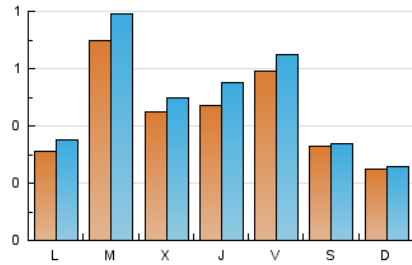
### 3. Por día del mes (Nacional e Internacional)

Día	N. únicos	Visitas	Páginas	Día	N. únicos	Visitas	Páginas	Día	N. únicos	Visitas	Páginas
1	72	81	120	11	37	37	42	21	30	36	62
2	53	61	122	12	26	27	32	22	28	30	77
3	55	68	143	13	35	40	107	23	36	43	87
4	43	44	48	14	55	64	95	24	26	27	47
5	29	30	33	15	49	59	121	25	16	18	22
6	23	23	23	16	60	74	122	26	15	16	16
7	123	143	232	17	53	60	93	27	18	22	24
8	38	42	75	18	35	38	51	28	70	74	87
9	32	39	57	19	30	31	46	29	39	40	47
10	113	121	210	20	46	54	97	30	56	60	87
								31	47	50	54

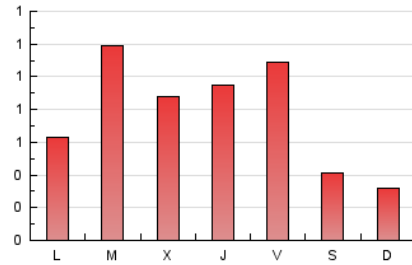
4. Gráficas (Nacional e Internacional)

4.1 Por día de la semana (promedio)

N. únicos / Visitas (x 100)



Páginas (x 100)



4.2 Por franja horaria (promedio)

Visitas\_\_ (x 1000)

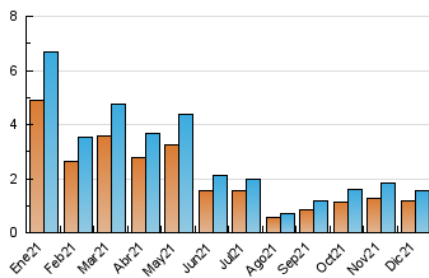


Páginas (x 1000)

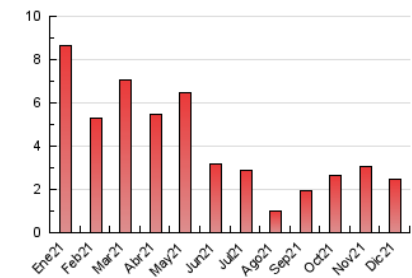


4.3 Por meses

N. únicos / Visitas (x 1000)



Páginas (x 1000)





## INFORMACION Y CONTROL DE PUBLICACIONES, S.A.

Velázquez, 46, 1º Drcha - Tel. 91 435 00 32 Fax 91 435 96 05 - 28001 - MADRID  
Av. Diagonal 497, 5a planta - Tel 93 439 24 18 Fax 93 419 25 34 - 08029 - BARCELONA

### Anexo - Tráfico Nacional

**Título:** BAIX CAMP RADIO  
**URL Primaria:** https://baixcampradio.com/  
**Editor:** Quality Mera, S.L.U.  
**Domicilio:** Calle Roma nº 9 -1ªA  
**Ciudad:** 43005 TARRAGONA  
**Teléfono:**  
**Fax:**  
**E-mail:**  
**Clasificación:** Noticias e Información  
**Sub-Clasificación:** Noticias globales y actualidad



#### 1. Cifras totales y promedios (Nacional)

MES - AÑO	NAVEGADORES UNICOS	VISITAS	PAGINAS
Diciembre - 2021	1.047	1.440	2.358
<b>PROMEDIO DIARIO</b>	<b>41</b>	<b>46</b>	<b>76</b>
<b>PROMEDIO LUNES-VIERNES</b>	<b>47</b>	<b>53</b>	<b>91</b>
<b>PROMEDIO SABADO-DOMINGO</b>	<b>26</b>	<b>27</b>	<b>33</b>
<b>PAGINAS / VISITAS</b>	<b>1,64</b>		
<b>DURACION MEDIA VISITAS</b>	<b>0:01:32</b>		
<b>DURACION MEDIA PAGINAS</b>	<b>0:02:24</b>		

#### 2. Secciones (Nacional)

	PAGINAS	%
<b>HOME</b>	372	15.78 %
<b>RESTO</b>	1.986	84.22 %

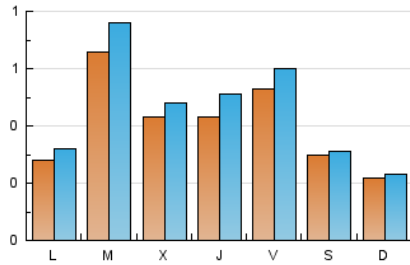
#### 3. Por día del mes (Nacional)

Día	N. únicos	Visitas	Páginas	Día	N. únicos	Visitas	Páginas	Día	N. únicos	Visitas	Páginas
1	68	77	113	11	34	34	39	21	27	33	59
2	46	54	115	12	22	23	28	22	27	29	76
3	51	64	139	13	30	35	102	23	26	33	77
4	39	40	44	14	54	63	94	24	21	22	40
5	24	25	28	15	45	55	116	25	14	16	20
6	22	22	22	16	56	70	117	26	14	15	15
7	119	139	228	17	45	52	85	27	18	22	24
8	36	40	73	18	32	35	48	28	65	69	82
9	31	38	56	19	26	27	42	29	39	40	47
10	103	111	200	20	40	48	89	30	56	60	87
								31	46	49	53

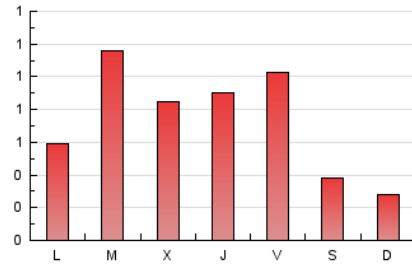
4. Gráficas (Nacional)

4.1 Por día de la semana (promedio)

N. únicos / Visitas (x 100)

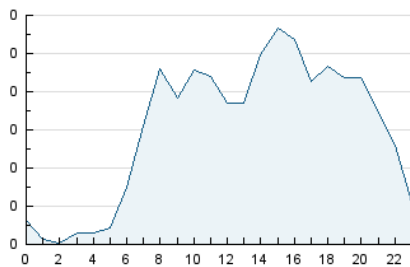


Páginas (x 100)



4.2 Por franja horaria (promedio)

Visitas\_\_ (x 1000)

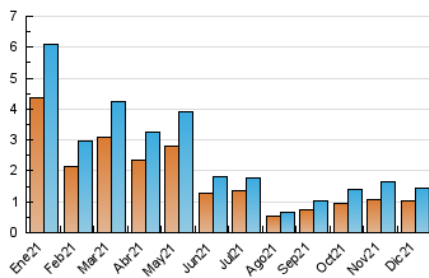


Páginas (x 1000)

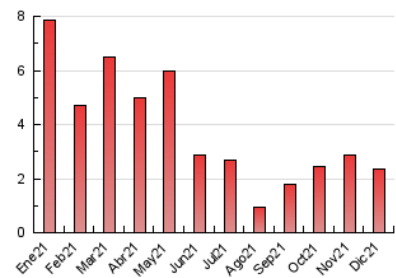


4.3 Por meses

N. únicos / Visitas (x 1000)



Páginas (x 1000)



## 5. Observaciones

Este Medio Electrónico de Comunicación ha sido medido por la herramienta Google Analytics de Google

## 6. Definiciones básicas (Para más información ver Normas Técnicas para el Control de los Medios Electrónicos de Comunicación)

### Página Vista:

Conjunto de ficheros enviado a un usuario como resultado de una petición del mismo recibida por el servidor. Cuando la página está formada por varios marcos (frames), el conjunto de los mismos tendrá, a efectos de cómputo, la consideración de una página unitaria.

### Visita:

Una secuencia ininterrumpida de páginas servidas a un usuario válido. Si dicho usuario no realiza peticiones de páginas en un periodo de tiempo (30 min) la siguiente petición constituirá el inicio de una nueva visita.

### Navegador Único:

Total de combinaciones únicas de una dirección IP y un identificador adicional. Los medios pueden utilizar cookies o el Identificador de Alta de registro.

### Duración Página Vista:

Tiempo acumulado en segundos de todas las páginas vistas (en visitas de dos o más páginas vistas), dividido por el número total de páginas vistas.

### Duración Visita:

Tiempo en segundos de todas las visitas de dos o más páginas vistas, dividido por el número total de visitas de dos o más páginas vistas.

### Tráfico nacional:

Audiencia/difusión correspondiente a España medida en base a los datos de las direcciones IP registradas por el sistema de medición.

## 7. Opinión

De OJDinteractiva, la división de INFORMACIÓN Y CONTROL DE PUBLICACIONES S.A.:

Hemos examinado la información facilitada por el editor del medio electrónico para el periodo que comprende la presente certificación.

Nuestro examen se ha realizado de acuerdo con las normas y procedimientos establecidos en las Normas Técnicas para el Control de los Medios Electrónicos de Comunicación.

En nuestra opinión, la presente acta presenta razonablemente la difusión/audiencia registrada por este medio electrónico.

### ADVERTENCIA:

El trabajo de OJDinteractiva, la división de INFORMACIÓN Y CONTROL DE PUBLICACIONES S.A (INTROL) se limita a la realización de pruebas para la revisión de los datos de recuento suministrados por el editor con la finalidad de expresar una opinión sobre la razonabilidad de dichos datos de acuerdo con las Normas Técnicas para el control de los MEC. Por tanto, INTROL no acepta responsabilidad alguna por las inexactitudes o errores que puedan existir en los datos de recuento. Tampoco acepta ninguna responsabilidad por la falsedad en los datos de recuento recibidos del editor, ni por otros datos de medición que no están incluidos en el análisis.

- 2021

OJDinteractiva