



INFORMACION Y CONTROL DE PUBLICACIONES, S.A.

Velázquez, 46, 1º Drcha - Tel. 91 435 00 32 Fax 91 435 96 05 - 28001 - MADRID
 Entença, 218 Entr. 7 - Tel 93 439 24 18 Fax 93 419 25 34 - 08029 - BARCELONA

Título: BAIX CAMP RADIO
URL Primaria: https://baixcampradio.com/
Editor: Quality Media, S.L.U.
Domicilio: Calle Roma nº 9 -1ª
Ciudad: 43005 TARRAGONA
Teléfono:
Fax:
E-mail:
Clasificación: Noticias e Información
Sub-Clasificación: Noticias globales y actualidad



1. Cifras totales y promedios (Nacional e Internacional)

MES - AÑO	NAVEGADORES UNICOS	VISITAS	PAGINAS
Marzo - 2021	3.599	4.761	7.038
PROMEDIO DIARIO	136	154	227
PROMEDIO LUNES-VIERNES	151	173	263
PROMEDIO SABADO-DOMINGO	92	99	125
PAGINAS / VISITAS	1,48		
DURACION MEDIA VISITAS	0:01:47		
DURACION MEDIA PAGINAS	0:03:44		

2. Secciones (Nacional e Internacional)

	PAGINAS	%
HOME	1.030	14.63 %
RESTO	6.008	85.37 %

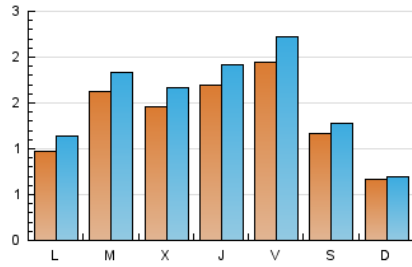
3. Por día del mes (Nacional e Internacional)

Día	N. únicos	Visitas	Páginas	Día	N. únicos	Visitas	Páginas	Día	N. únicos	Visitas	Páginas
1	147	165	254	11	250	275	355	21	60	62	96
2	161	186	296	12	215	259	417	22	73	88	161
3	96	110	164	13	170	191	236	23	81	99	197
4	120	137	203	14	88	94	117	24	161	195	311
5	203	230	323	15	87	101	193	25	214	246	309
6	108	117	158	16	145	162	244	26	107	123	192
7	69	71	82	17	93	106	160	27	69	75	96
8	101	117	189	18	91	104	152	28	49	51	61
9	283	312	485	19	252	276	392	29	77	98	155
10	269	290	424	20	119	127	150	30	146	163	257
								31	110	131	209

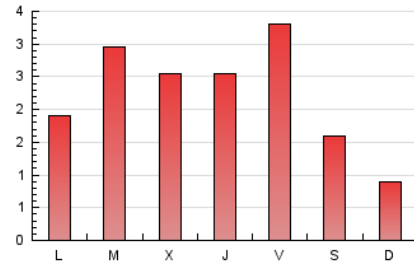
4. Gráficas (Nacional e Internacional)

4.1 Por día de la semana (promedio)

N. únicos / Visitas (x 100)

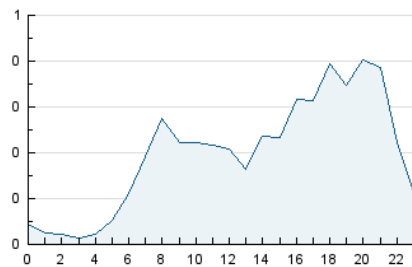


Páginas (x 100)

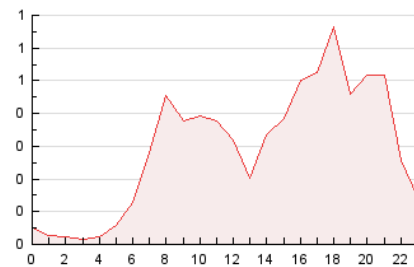


4.2 Por franja horaria (promedio)

Visitas (x 1000)

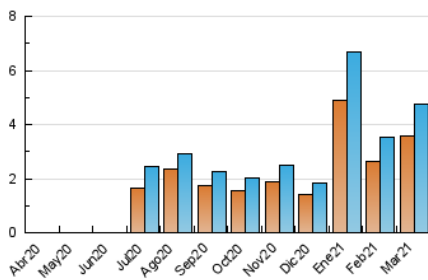


Páginas (x 1000)

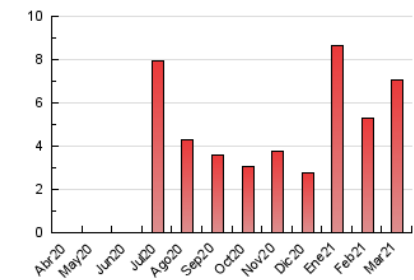


4.3 Por meses

N. únicos / Visitas (x 1000)



Páginas (x 1000)





INFORMACION Y CONTROL DE PUBLICACIONES, S.A.

Velázquez, 46, 1º Drcha - Tel. 91 435 00 32 Fax 91 435 96 05 - 28001 - MADRID
 Entença, 218 Entr. 7 - Tel 93 439 24 18 Fax 93 419 25 34 - 08029 - BARCELONA

Anexo - Tráfico Nacional

Título: BAIX CAMP RADIO
URL Primaria: https://baixcampradio.com/
Editor: Quality Media, S.L.U.
Domicilio: Calle Roma nº 9 -1ªA
Ciudad: 43005 TARRAGONA
Teléfono:
Fax:
E-mail:
Clasificación: Noticias e Información
Sub-Clasificación: Noticias globales y actualidad



1. Cifras totales y promedios (Nacional)

MES - AÑO	NAVEGADORES UNICOS	VISITAS	PAGINAS
Marzo - 2021	3.090	4.236	6.481
PROMEDIO DIARIO	119	137	209
PROMEDIO LUNES-VIERNES	132	154	242
PROMEDIO SABADO-DOMINGO	81	88	114
PAGINAS / VISITAS	1,53		
DURACION MEDIA VISITAS	0:02:00		
DURACION MEDIA PAGINAS	0:03:47		

2. Secciones (Nacional)

	PAGINAS	%
HOME	957	14.77 %
RESTO	5.524	85.23 %

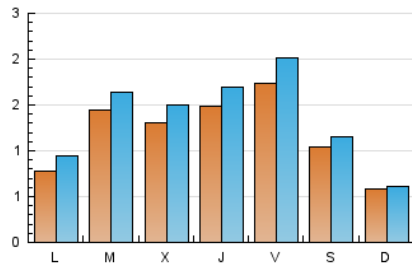
3. Por día del mes (Nacional)

Día	N. únicos	Visitas	Páginas	Día	N. únicos	Visitas	Páginas	Día	N. únicos	Visitas	Páginas
1	108	126	214	11	225	250	328	21	51	53	87
2	135	157	257	12	200	244	402	22	61	76	148
3	82	96	150	13	158	179	224	23	75	93	191
4	105	122	187	14	81	87	110	24	143	177	291
5	175	201	287	15	75	89	181	25	192	224	287
6	90	99	140	16	117	134	214	26	96	112	181
7	60	62	73	17	75	88	142	27	62	68	87
8	85	101	173	18	70	83	130	28	41	43	53
9	260	289	462	19	223	247	363	29	63	84	140
10	256	277	411	20	106	113	134	30	132	149	243
								31	92	113	191

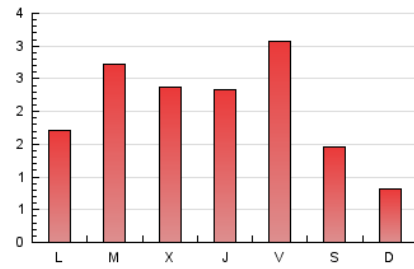
4. Gráficas (Nacional)

4.1 Por día de la semana (promedio)

N. únicos / Visitas (x 100)

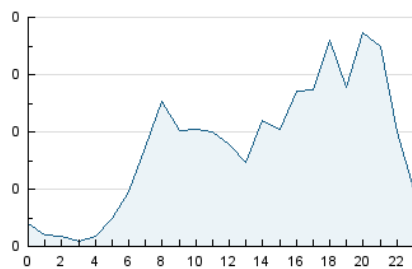


Páginas (x 100)

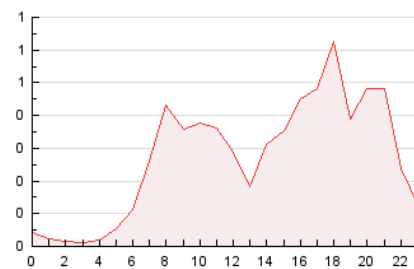


4.2 Por franja horaria (promedio)

Visitas (x 1000)

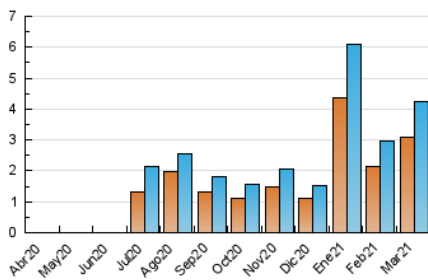


Páginas (x 1000)

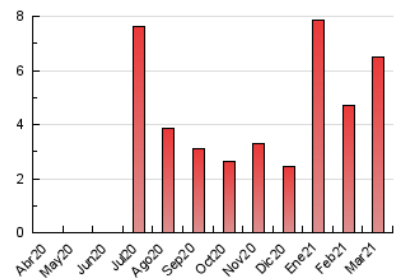


4.3 Por meses

N. únicos / Visitas (x 1000)



Páginas (x 1000)



5. Observaciones

Este Medio Electrónico de Comunicación ha sido medido por la herramienta Google Analytics de Google

6. Definiciones básicas (Para más información ver Normas Técnicas para el Control de los Medios Electrónicos de Comunicación)

Página Vista:

Conjunto de ficheros enviado a un usuario como resultado de una petición del mismo recibida por el servidor. Cuando la página está formada por varios marcos (frames), el conjunto de los mismos tendrá, a efectos de cómputo, la consideración de una página unitaria.

Visita:

Una secuencia ininterrumpida de páginas servidas a un usuario válido. Si dicho usuario no realiza peticiones de páginas en un periodo de tiempo (30 min) la siguiente petición constituirá el inicio de una nueva visita.

Navegador Único:

Total de combinaciones únicas de una dirección IP y un identificador adicional. Los medios pueden utilizar cookies o el Identificador de Alta de registro.

Duración Página Vista:

Tiempo acumulado en segundos de todas las páginas vistas (en visitas de dos o más páginas vistas), dividido por el número total de páginas vistas.

Duración Visita:

Tiempo en segundos de todas las visitas de dos o más páginas vistas, dividido por el número total de visitas de dos o más páginas vistas.

Tráfico nacional:

Audiencia/difusión correspondiente a España medida en base a los datos de las direcciones IP registradas por el sistema de medición.

7. Opinión

De OJDinteractiva, la división de INFORMACIÓN Y CONTROL DE PUBLICACIONES S.A.:

Hemos examinado la información facilitada por el editor del medio electrónico para el periodo que comprende la presente certificación.

Nuestro examen se ha realizado de acuerdo con las normas y procedimientos establecidos en las Normas Técnicas para el Control de los Medios Electrónicos de Comunicación.

En nuestra opinión, la presente acta presenta razonablemente la difusión/audiencia registrada por este medio electrónico.

ADVERTENCIA:

El trabajo de OJDinteractiva, la división de INFORMACIÓN Y CONTROL DE PUBLICACIONES S.A (INTROL) se limita a la realización de pruebas para la revisión de los datos de recuento suministrados por el editor con la finalidad de expresar una opinión sobre la razonabilidad de dichos datos de acuerdo con las Normas Técnicas para el control de los MEC.

Por tanto, INTROL no acepta responsabilidad alguna por las inexactitudes o errores que puedan existir en los datos de recuento. Tampoco acepta ninguna responsabilidad por la falsedad en los datos de recuento recibidos del editor, ni por otros datos de medición que no están incluidos en el análisis.

Abril - 2021

OJDinteractiva