



## INFORMACION Y CONTROL DE PUBLICACIONES, S.A.

Velázquez, 46, 1º Drcha - Tel. 91 435 00 32 Fax 91 435 96 05 - 28001 - MADRID  
 Entença, 218 Entr. 7 - Tel 93 439 24 18 Fax 93 419 25 34 - 08029 - BARCELONA

**Título:** CAMPINGSCAT.COM  
**URL Primaria:** https://campingscat.com/ca/  
**Editor:** Quality Media, S.L.U.  
**Domicilio:** Calle Roma nº 9 -1ªA  
**Ciudad:** 43005 TARRAGONA  
**Teléfono:**  
**Fax:**  
**E-mail:**  
**Clasificación:** Turismo  
**Sub-Clasificación:** Turismo y Hostelería



### 1. Cifras totales y promedios (Nacional e Internacional)

MES - AÑO	NAVEGADORES UNICOS	VISITAS	PAGINAS
Diciembre - 2020	7.057	11.268	31.417
<b>PROMEDIO DIARIO</b>	<b>253</b>	<b>363</b>	<b>1.013</b>
<b>PROMEDIO LUNES-VIERNES</b>	256	355	986
<b>PROMEDIO SABADO-DOMINGO</b>	247	388	1.093
<b>PAGINAS / VISITAS</b>	2,79		
<b>DURACION MEDIA VISITAS</b>	0:02:06		
<b>DURACION MEDIA PAGINAS</b>	0:01:10		

### 2. Secciones (Nacional e Internacional)

	PAGINAS	%
<b>HOME</b>	406	1.29 %
<b>RESTO</b>	31.011	98.71 %

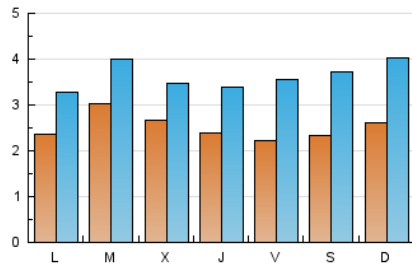
### 3. Por día del mes (Nacional e Internacional)

Día	N. únicos	Visitas	Páginas	Día	N. únicos	Visitas	Páginas	Día	N. únicos	Visitas	Páginas
1	202	288	945	11	124	155	757	21	275	449	1.201
2	196	250	877	12	151	186	791	22	231	318	924
3	222	316	858	13	190	263	882	23	175	238	696
4	285	445	1.099	14	180	231	925	24	138	209	513
5	228	332	956	15	207	349	1.200	25	90	144	524
6	208	272	872	16	170	253	818	26	131	172	609
7	172	207	676	17	336	577	1.290	27	144	218	717
8	188	235	872	18	387	678	1.519	28	320	426	1.220
9	195	275	842	19	418	800	1.897	29	690	813	1.889
10	148	205	689	20	507	861	2.017	30	603	716	1.599
								31	347	387	743

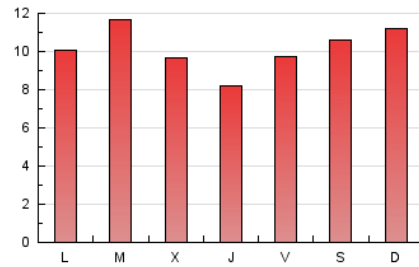
4. Gráficas (Nacional e Internacional)

4.1 Por día de la semana (promedio)

N. únicos / Visitas (x 100)



Páginas (x 100)

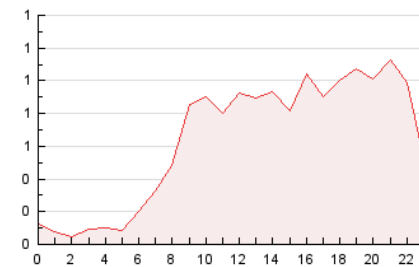


4.2 Por franja horaria (promedio)

Visitas (x 1000)

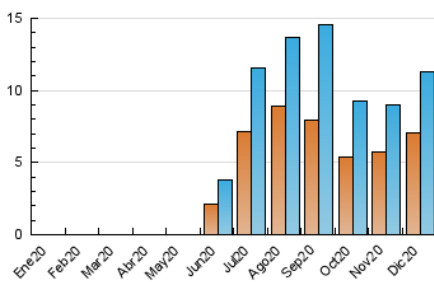


Páginas (x 1000)

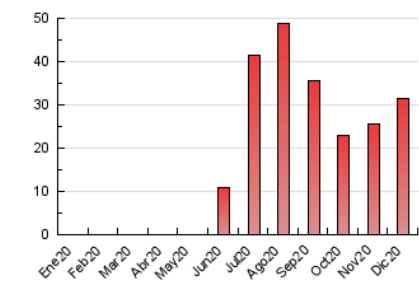


4.3 Por meses

N. únicos / Visitas (x 1000)



Páginas (x 1000)





## INFORMACION Y CONTROL DE PUBLICACIONES, S.A.

Velázquez, 46, 1º Drcha - Tel. 91 435 00 32 Fax 91 435 96 05 - 28001 - MADRID  
 Entença, 218 Entr. 7 - Tel 93 439 24 18 Fax 93 419 25 34 - 08029 - BARCELONA

### Anexo - Tráfico Nacional

**Título:** CAMPINGSCAT.COM  
**URL Primaria:** https://campingscat.com/ca/  
**Editor:** Quality Media, S.L.U.  
**Domicilio:** Calle Roma nº 9 -1ªA  
**Ciudad:** 43005 TARRAGONA  
**Teléfono:**  
**Fax:**  
**E-mail:**  
**Clasificación:** Turismo  
**Sub-Clasificación:** Turismo y Hostelería



#### 1. Cifras totales y promedios (Nacional)

MES - AÑO	NAVEGADORES UNICOS	VISITAS	PAGINAS
Diciembre - 2020	6.526	10.616	30.456
<b>PROMEDIO DIARIO</b>	<b>236</b>	<b>342</b>	<b>982</b>
<b>PROMEDIO LUNES-VIERNES</b>	<b>238</b>	<b>334</b>	<b>954</b>
<b>PROMEDIO SABADO-DOMINGO</b>	<b>230</b>	<b>367</b>	<b>1.066</b>
<b>PAGINAS / VISITAS</b>	<b>2,87</b>		
<b>DURACION MEDIA VISITAS</b>	<b>0:02:12</b>		
<b>DURACION MEDIA PAGINAS</b>	<b>0:01:10</b>		

#### 2. Secciones (Nacional)

	PAGINAS	%
<b>HOME</b>	383	1.26 %
<b>RESTO</b>	30.073	98.74 %

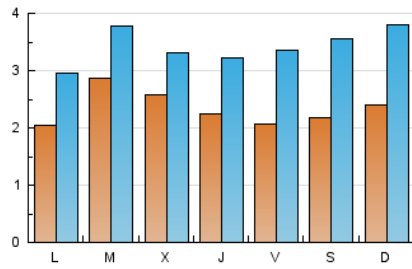
#### 3. Por día del mes (Nacional)

Día	N. únicos	Visitas	Páginas	Día	N. únicos	Visitas	Páginas	Día	N. únicos	Visitas	Páginas
1	166	237	890	11	115	146	717	21	255	427	1.171
2	190	241	823	12	149	184	787	22	216	302	906
3	211	302	828	13	186	259	858	23	167	229	686
4	263	418	1.044	14	174	225	909	24	123	193	497
5	221	323	944	15	199	339	1.188	25	87	140	520
6	195	252	851	16	158	238	803	26	121	162	595
7	164	196	665	17	319	552	1.264	27	139	212	709
8	179	221	844	18	360	640	1.471	28	225	330	1.104
9	184	263	830	19	381	752	1.847	29	673	788	1.848
10	140	194	678	20	444	793	1.933	30	584	688	1.523
								31	332	370	723

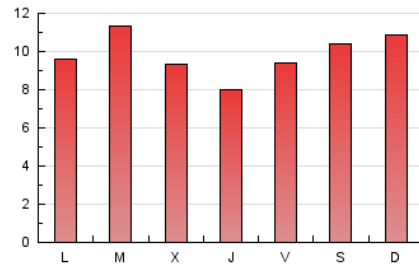
4. Gráficas (Nacional)

4.1 Por día de la semana (promedio)

N. únicos / Visitas (x 100)



Páginas (x 100)

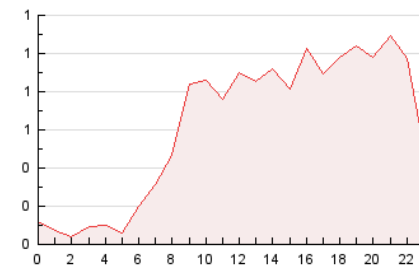


4.2 Por franja horaria (promedio)

Visitas (x 1000)

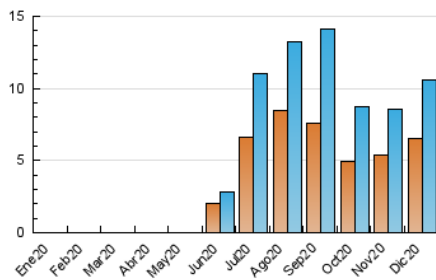


Páginas (x 1000)

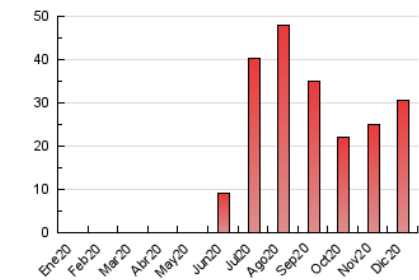


4.3 Por meses

N. únicos / Visitas (x 1000)



Páginas (x 1000)



## 5. Observaciones

Este Medio Electrónico de Comunicación ha sido medido por la herramienta Google Analytics de Google

## 6. Definiciones básicas (Para más información ver Normas Técnicas para el Control de los Medios Electrónicos de Comunicación)

### Página Vista:

Conjunto de ficheros enviado a un usuario como resultado de una petición del mismo recibida por el servidor. Cuando la página está formada por varios marcos (frames), el conjunto de los mismos tendrá, a efectos de cómputo, la consideración de una página unitaria.

### Visita:

Una secuencia ininterrumpida de páginas servidas a un usuario válido. Si dicho usuario no realiza peticiones de páginas en un periodo de tiempo (30 min) la siguiente petición constituirá el inicio de una nueva visita.

### Navegador Único:

Total de combinaciones únicas de una dirección IP y un identificador adicional. Los medios pueden utilizar cookies o el Identificador de Alta de registro.

### Duración Página Vista:

Tiempo acumulado en segundos de todas las páginas vistas (en visitas de dos o más páginas vistas), dividido por el número total de páginas vistas.

### Duración Visita:

Tiempo en segundos de todas las visitas de dos o más páginas vistas, dividido por el número total de visitas de dos o más páginas vistas.

### Tráfico nacional:

Audiencia/difusión correspondiente a España medida en base a los datos de las direcciones IP registradas por el sistema de medición.

## 7. Opinión

De OJDinteractiva, la división de INFORMACIÓN Y CONTROL DE PUBLICACIONES S.A.:

Hemos examinado la información facilitada por el editor del medio electrónico para el periodo que comprende la presente certificación.

Nuestro examen se ha realizado de acuerdo con las normas y procedimientos establecidos en las Normas Técnicas para el Control de los Medios Electrónicos de Comunicación.

En nuestra opinión, la presente acta presenta razonablemente la difusión/audiencia registrada por este medio electrónico.

### ADVERTENCIA:

El trabajo de OJDinteractiva, la división de INFORMACIÓN Y CONTROL DE PUBLICACIONES S.A (INTROL) se limita a la realización de pruebas para la revisión de los datos de recuento suministrados por el editor con la finalidad de expresar una opinión sobre la razonabilidad de dichos datos de acuerdo con las Normas Técnicas para el control de los MEC.

Por tanto, INTROL no acepta responsabilidad alguna por las inexactitudes o errores que puedan existir en los datos de recuento. Tampoco acepta ninguna responsabilidad por la falsedad en los datos de recuento recibidos del editor, ni por otros datos de medición que no están incluidos en el análisis.

- 2020

OJDinteractiva