



## INFORMACION Y CONTROL DE PUBLICACIONES, S.A.

Velázquez, 46, 1º Drcha - Tel. 91 435 00 32 Fax 91 435 96 05 - 28001 - MADRID  
 Entença, 218 Entr. 7 - Tel 93 439 24 18 Fax 93 419 25 34 - 08029 - BARCELONA

**Título:** CAMPINGSCAT.COM  
**URL Primaria:** https://campingscat.com/ca/  
**Editor:** Quality Media, S.L.U.  
**Domicilio:** Calle Roma nº 9 -1ªA  
**Ciudad:** 43005 TARRAGONA  
**Teléfono:**  
**Fax:**  
**E-mail:**  
**Clasificación:** Turismo  
**Sub-Clasificación:** Turismo y Hostelería



### 1. Cifras totales y promedios (Nacional e Internacional)

MES - AÑO	NAVEGADORES UNICOS	VISITAS	PAGINAS
Junio - 2020	2.119	3.783	10.936
<b>PROMEDIO DIARIO</b>	<b>111</b>	<b>126</b>	<b>365</b>
<b>PROMEDIO LUNES-VIERNES</b>	96	112	333
<b>PROMEDIO SABADO-DOMINGO</b>	152	166	452
<b>PAGINAS / VISITAS</b>	2,89		
<b>DURACION MEDIA VISITAS</b>	0:03:04		
<b>DURACION MEDIA PAGINAS</b>	0:01:26		

### 2. Secciones (Nacional e Internacional)

	PAGINAS	%
<b>HOME</b>	697	6.37 %
<b>RESTO</b>	10.239	93.63 %

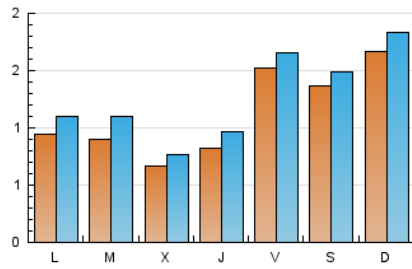
### 3. Por día del mes (Nacional e Internacional)

Día	N. únicos	Visitas	Páginas	Día	N. únicos	Visitas	Páginas	Día	N. únicos	Visitas	Páginas
1	68	81	178	11	66	79	273	21	354	376	854
2	43	56	104	12	77	80	164	22	205	228	710
3	47	58	191	13	70	75	177	23	125	137	426
4	66	81	214	14	37	42	53	24	145	163	632
5	160	182	315	15	56	59	153	25	137	161	529
6	68	77	123	16	91	115	471	26	145	160	561
7	117	132	219	17	40	50	175	27	108	116	564
8	52	79	205	18	58	65	129	28	161	181	987
9	43	47	75	19	224	242	472	29	89	103	361
10	35	38	70	20	301	327	641	30	146	193	910

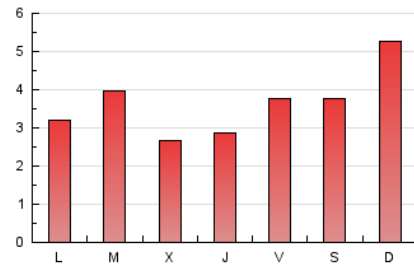
4. Gráficas (Nacional e Internacional)

4.1 Por día de la semana (promedio)

N. únicos / Visitas (x 100)



Páginas (x 100)



4.2 Por franja horaria (promedio)

Visitas (x 1000)

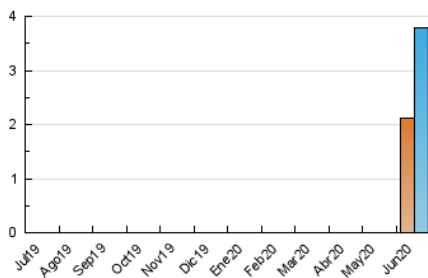


Páginas (x 1000)

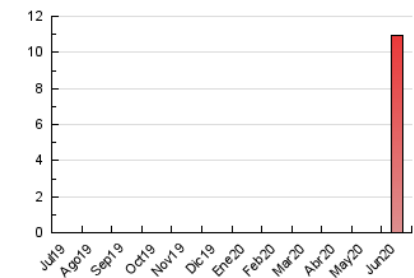


4.3 Por meses

N. únicos / Visitas (x 1000)



Páginas (x 1000)





## INFORMACION Y CONTROL DE PUBLICACIONES, S.A.

Velázquez, 46, 1º Drcha - Tel. 91 435 00 32 Fax 91 435 96 05 - 28001 - MADRID  
 Entença, 218 Entr. 7 - Tel 93 439 24 18 Fax 93 419 25 34 - 08029 - BARCELONA

### Anexo - Tráfico Nacional

**Título:** CAMPINGSCAT.COM  
**URL Primaria:** https://campingscat.com/ca/  
**Editor:** Quality Media, S.L.U.  
**Domicilio:** Calle Roma nº 9 -1ªA  
**Ciudad:** 43005 TARRAGONA  
**Teléfono:**  
**Fax:**  
**E-mail:**  
**Clasificación:** Turismo  
**Sub-Clasificación:** Turismo y Hostelería



#### 1. Cifras totales y promedios (Nacional)

MES - AÑO	NAVEGADORES UNICOS	VISITAS	PAGINAS
Junio - 2020	2.002	2.861	9.240
<b>PROMEDIO DIARIO</b>	<b>84</b>	<b>95</b>	<b>308</b>
<b>PROMEDIO LUNES-VIERNES</b>	<b>74</b>	<b>86</b>	<b>281</b>
<b>PROMEDIO SABADO-DOMINGO</b>	<b>112</b>	<b>121</b>	<b>384</b>
<b>PAGINAS / VISITAS</b>	<b>3,23</b>		
<b>DURACION MEDIA VISITAS</b>	<b>0:03:12</b>		
<b>DURACION MEDIA PAGINAS</b>	<b>0:01:26</b>		

#### 2. Secciones (Nacional)

	PAGINAS	%
<b>HOME</b>	693	7.50 %
<b>RESTO</b>	8.547	92.50 %

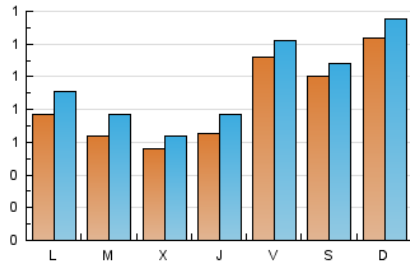
#### 3. Por día del mes (Nacional)

Día	N. únicos	Visitas	Páginas	Día	N. únicos	Visitas	Páginas	Día	N. únicos	Visitas	Páginas
1	68	81	178	11	59	72	266	21	204	216	608
2	43	56	104	12	76	79	163	22	140	156	594
3	46	57	190	13	68	73	171	23	82	91	358
4	65	80	212	14	36	41	52	24	119	132	581
5	159	180	312	15	54	57	151	25	104	119	430
6	67	75	121	16	47	61	235	26	120	128	499
7	116	131	218	17	23	28	121	27	93	97	532
8	52	79	205	18	33	38	74	28	138	151	924
9	41	45	73	19	91	101	277	29	71	81	320
10	35	38	70	20	171	186	443	30	106	132	758

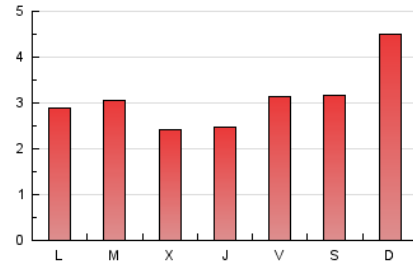
4. Gráficas (Nacional)

4.1 Por día de la semana (promedio)

N. únicos / Visitas (x 100)



Páginas (x 100)

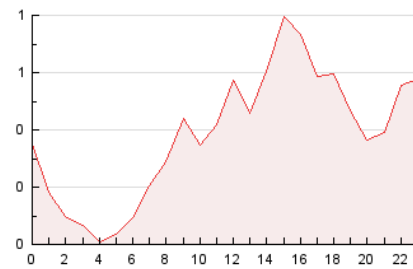


4.2 Por franja horaria (promedio)

Visitas (x 1000)

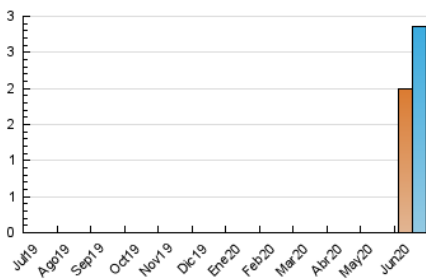


Páginas (x 1000)

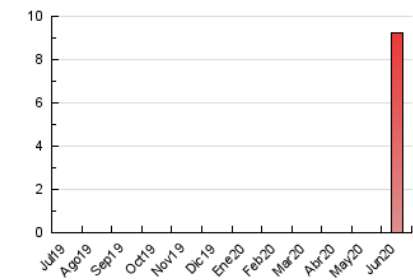


4.3 Por meses

N. únicos / Visitas (x 1000)



Páginas (x 1000)



## 5. Observaciones

Este Medio Electrónico de Comunicación ha sido medido por la herramienta Google Analytics de Google

## 6. Definiciones básicas (Para más información ver Normas Técnicas para el Control de los Medios Electrónicos de Comunicación)

### Página Vista:

Conjunto de ficheros enviado a un usuario como resultado de una petición del mismo recibida por el servidor. Cuando la página está formada por varios marcos (frames), el conjunto de los mismos tendrá, a efectos de cómputo, la consideración de una página unitaria.

### Visita:

Una secuencia ininterrumpida de páginas servidas a un usuario válido. Si dicho usuario no realiza peticiones de páginas en un periodo de tiempo (30 min) la siguiente petición constituirá el inicio de una nueva visita.

### Navegador Único:

Total de combinaciones únicas de una dirección IP y un identificador adicional. Los medios pueden utilizar cookies o el Identificador de Alta de registro.

### Duración Página Vista:

Tiempo acumulado en segundos de todas las páginas vistas (en visitas de dos o más páginas vistas), dividido por el número total de páginas vistas.

### Duración Visita:

Tiempo en segundos de todas las visitas de dos o más páginas vistas, dividido por el número total de visitas de dos o más páginas vistas.

### Tráfico nacional:

Audiencia/difusión correspondiente a España medida en base a los datos de las direcciones IP registradas por el sistema de medición.

## 7. Opinión

De OJDinteractiva, la división de INFORMACIÓN Y CONTROL DE PUBLICACIONES S.A.:

Hemos examinado la información facilitada por el editor del medio electrónico para el periodo que comprende la presente certificación.

Nuestro examen se ha realizado de acuerdo con las normas y procedimientos establecidos en las Normas Técnicas para el Control de los Medios Electrónicos de Comunicación.

En nuestra opinión, la presente acta presenta razonablemente la difusión/audiencia registrada por este medio electrónico.

### ADVERTENCIA:

El trabajo de OJDinteractiva, la división de INFORMACIÓN Y CONTROL DE PUBLICACIONES S.A (INTROL) se limita a la realización de pruebas para la revisión de los datos de recuento suministrados por el editor con la finalidad de expresar una opinión sobre la razonabilidad de dichos datos de acuerdo con las Normas Técnicas para el control de los MEC.

Por tanto, INTROL no acepta responsabilidad alguna por las inexactitudes o errores que puedan existir en los datos de recuento. Tampoco acepta ninguna responsabilidad por la falsedad en los datos de recuento recibidos del editor, ni por otros datos de medición que no están incluidos en el análisis.

Julio - 2020

OJDinteractiva