



## INFORMACION Y CONTROL DE PUBLICACIONES, S.A.

Velázquez, 46, 1º Drcha - Tel. 91 435 00 32 Fax 91 435 96 05 - 28001 - MADRID  
 Entença, 218 Entr. 7 - Tel 93 439 24 18 Fax 93 419 25 34 - 08029 - BARCELONA

**Título:** CAMPINGSCAT.COM  
**URL Primaria:** https://campingscat.com/ca/  
**Editor:** Quality Media, S.L.U.  
**Domicilio:** Calle Roma nº 9 -1ªA  
**Ciudad:** 43005 TARRAGONA  
**Teléfono:**  
**Fax:**  
**E-mail:**  
**Clasificación:** Turismo  
**Sub-Clasificación:** Turismo y Hostelería



### 1. Cifras totales y promedios (Nacional e Internacional)

MES - AÑO	NAVEGADORES UNICOS	VISITAS	PAGINAS
Abril - 2021	7.062	13.101	31.782
<b>PROMEDIO DIARIO</b>	<b>263</b>	<b>437</b>	<b>1.059</b>
<b>PROMEDIO LUNES-VIERNES</b>	252	422	1.037
<b>PROMEDIO SABADO-DOMINGO</b>	290	477	1.120
<b>PAGINAS / VISITAS</b>	2,43		
<b>DURACION MEDIA VISITAS</b>	0:01:42		
<b>DURACION MEDIA PAGINAS</b>	0:01:12		

### 2. Secciones (Nacional e Internacional)

	PAGINAS	%
<b>HOME</b>	972	3.06 %
<b>RESTO</b>	30.810	96.94 %

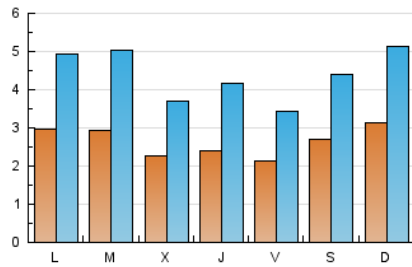
### 3. Por día del mes (Nacional e Internacional)

Día	N. únicos	Visitas	Páginas	Día	N. únicos	Visitas	Páginas	Día	N. únicos	Visitas	Páginas
1	386	653	1.862	11	274	449	1.144	21	314	520	1.199
2	351	532	1.201	12	289	512	1.007	22	236	461	1.165
3	229	360	1.078	13	165	309	677	23	180	332	794
4	242	378	822	14	127	173	459	24	208	319	830
5	244	387	1.079	15	176	292	865	25	365	634	1.625
6	213	320	915	16	145	218	569	26	304	488	1.271
7	248	429	1.000	17	430	723	1.387	27	253	399	1.047
8	198	376	764	18	367	597	1.249	28	220	354	975
9	200	364	674	19	347	593	1.258	29	207	307	1.110
10	208	358	824	20	549	989	2.289	30	200	275	643

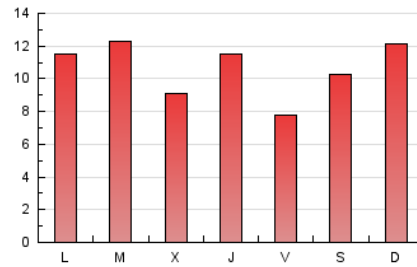
4. Gráficas (Nacional e Internacional)

4.1 Por día de la semana (promedio)

N. únicos / Visitas (x 100)



Páginas (x 100)

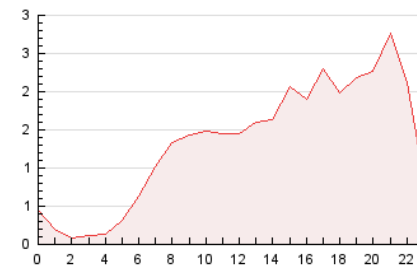


4.2 Por franja horaria (promedio)

Visitas (x 1000)

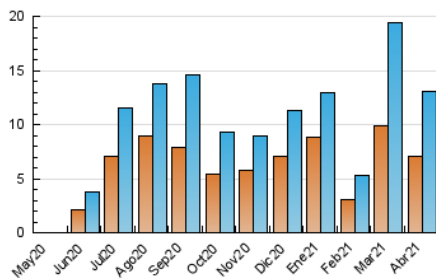


Páginas (x 1000)

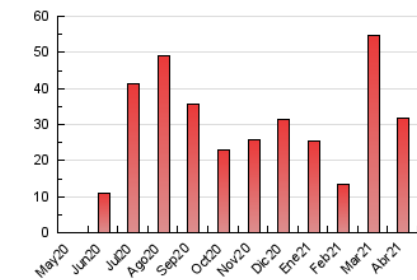


4.3 Por meses

N. únicos / Visitas (x 1000)



Páginas (x 1000)





## INFORMACION Y CONTROL DE PUBLICACIONES, S.A.

Velázquez, 46, 1º Drcha - Tel. 91 435 00 32 Fax 91 435 96 05 - 28001 - MADRID  
 Entença, 218 Entr. 7 - Tel 93 439 24 18 Fax 93 419 25 34 - 08029 - BARCELONA

### Anexo - Tráfico Nacional

**Título:** CAMPINGSCAT.COM  
**URL Primaria:** https://campingscat.com/ca/  
**Editor:** Quality Media, S.L.U.  
**Domicilio:** Calle Roma nº 9 -1ªA  
**Ciudad:** 43005 TARRAGONA  
**Teléfono:**  
**Fax:**  
**E-mail:**  
**Clasificación:** Turismo  
**Sub-Clasificación:** Turismo y Hostelería



#### 1. Cifras totales y promedios (Nacional)

MES - AÑO	NAVEGADORES UNICOS	VISITAS	PAGINAS
Abril - 2021	6.623	12.494	30.862
<b>PROMEDIO DIARIO</b>	<b>248</b>	<b>416</b>	<b>1.029</b>
<b>PROMEDIO LUNES-VIERNES</b>	<b>235</b>	<b>399</b>	<b>1.005</b>
<b>PROMEDIO SABADO-DOMINGO</b>	<b>281</b>	<b>464</b>	<b>1.093</b>
<b>PAGINAS / VISITAS</b>	<b>2,47</b>		
<b>DURACION MEDIA VISITAS</b>	<b>0:01:46</b>		
<b>DURACION MEDIA PAGINAS</b>	<b>0:01:12</b>		

#### 2. Secciones (Nacional)

	PAGINAS	%
<b>HOME</b>	932	3.02 %
<b>RESTO</b>	29.930	96.98 %

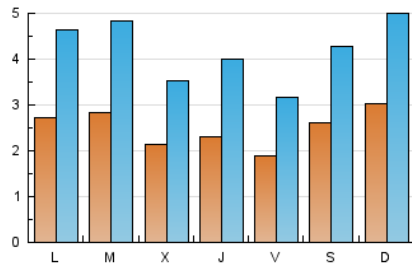
#### 3. Por día del mes (Nacional)

Día	N. únicos	Visitas	Páginas	Día	N. únicos	Visitas	Páginas	Día	N. únicos	Visitas	Páginas
1	378	640	1.844	11	266	433	1.094	21	297	496	1.165
2	279	459	1.125	12	271	488	975	22	228	447	1.141
3	221	345	1.061	13	160	302	670	23	162	310	769
4	234	367	810	14	122	168	453	24	193	303	813
5	237	378	1.043	15	165	276	827	25	356	620	1.602
6	210	315	910	16	132	203	546	26	265	439	1.211
7	232	406	961	17	421	711	1.334	27	244	385	1.025
8	184	347	727	18	353	578	1.224	28	210	338	953
9	196	359	669	19	318	556	1.206	29	194	290	1.087
10	203	352	808	20	513	927	2.189	30	182	256	620

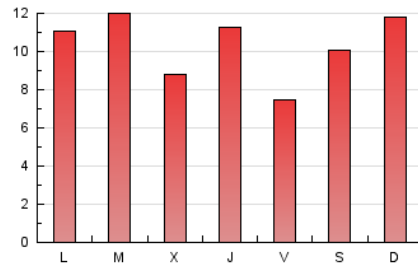
4. Gráficas (Nacional)

4.1 Por día de la semana (promedio)

N. únicos / Visitas (x 100)



Páginas (x 100)

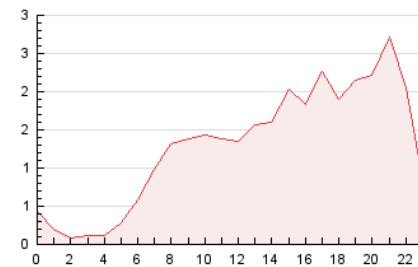


4.2 Por franja horaria (promedio)

Visitas (x 1000)

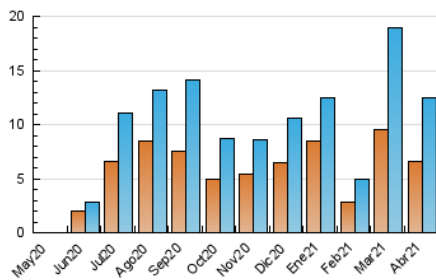


Páginas (x 1000)

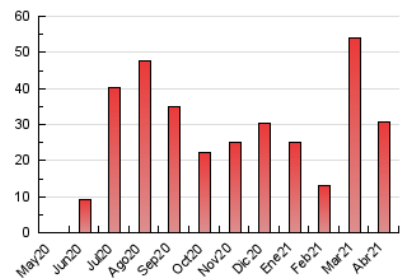


4.3 Por meses

N. únicos / Visitas (x 1000)



Páginas (x 1000)



## 5. Observaciones

Este Medio Electrónico de Comunicación ha sido medido por la herramienta Google Analytics de Google

## 6. Definiciones básicas (Para más información ver Normas Técnicas para el Control de los Medios Electrónicos de Comunicación)

### Página Vista:

Conjunto de ficheros enviado a un usuario como resultado de una petición del mismo recibida por el servidor. Cuando la página está formada por varios marcos (frames), el conjunto de los mismos tendrá, a efectos de cómputo, la consideración de una página unitaria.

### Visita:

Una secuencia ininterrumpida de páginas servidas a un usuario válido. Si dicho usuario no realiza peticiones de páginas en un periodo de tiempo (30 min) la siguiente petición constituirá el inicio de una nueva visita.

### Navegador Único:

Total de combinaciones únicas de una dirección IP y un identificador adicional. Los medios pueden utilizar cookies o el Identificador de Alta de registro.

### Duración Página Vista:

Tiempo acumulado en segundos de todas las páginas vistas (en visitas de dos o más páginas vistas), dividido por el número total de páginas vistas.

### Duración Visita:

Tiempo en segundos de todas las visitas de dos o más páginas vistas, dividido por el número total de visitas de dos o más páginas vistas.

### Tráfico nacional:

Audiencia/difusión correspondiente a España medida en base a los datos de las direcciones IP registradas por el sistema de medición.

## 7. Opinión

De OJDinteractiva, la división de INFORMACIÓN Y CONTROL DE PUBLICACIONES S.A.:

Hemos examinado la información facilitada por el editor del medio electrónico para el periodo que comprende la presente certificación.

Nuestro examen se ha realizado de acuerdo con las normas y procedimientos establecidos en las Normas Técnicas para el Control de los Medios Electrónicos de Comunicación.

En nuestra opinión, la presente acta presenta razonablemente la difusión/audiencia registrada por este medio electrónico.

### ADVERTENCIA:

El trabajo de OJDinteractiva, la división de INFORMACIÓN Y CONTROL DE PUBLICACIONES S.A (INTROL) se limita a la realización de pruebas para la revisión de los datos de recuento suministrados por el editor con la finalidad de expresar una opinión sobre la razonabilidad de dichos datos de acuerdo con las Normas Técnicas para el control de los MEC.

Por tanto, INTROL no acepta responsabilidad alguna por las inexactitudes o errores que puedan existir en los datos de recuento. Tampoco acepta ninguna responsabilidad por la falsedad en los datos de recuento recibidos del editor, ni por otros datos de medición que no están incluidos en el análisis.

Mayo - 2021

OJDinteractiva