



## INFORMACION Y CONTROL DE PUBLICACIONES, S.A.

Velázquez, 46, 1º Drcha - Tel. 91 435 00 32 Fax 91 435 96 05 - 28001 - MADRID  
 Entença, 218 Entr. 7 - Tel 93 439 24 18 Fax 93 419 25 34 - 08029 - BARCELONA

**Título:** CAMPINGSCAT.COM  
**URL Primaria:** https://campingscat.com/ca/  
**Editor:** Quality Media, S.L.U.  
**Domicilio:** Calle Roma nº 9 -1ªA  
**Ciudad:** 43005 TARRAGONA  
**Teléfono:**  
**Fax:**  
**E-mail:**  
**Clasificación:** Turismo  
**Sub-Clasificación:** Turismo y Hostelería



### 1. Cifras totales y promedios (Nacional e Internacional)

MES - AÑO	NAVEGADORES UNICOS	VISITAS	PAGINAS
Febrero - 2021	3.095	5.288	13.423
<b>PROMEDIO DIARIO</b>	<b>127</b>	<b>189</b>	<b>479</b>
<b>PROMEDIO LUNES-VIERNES</b>	<b>122</b>	<b>184</b>	<b>474</b>
<b>PROMEDIO SABADO-DOMINGO</b>	<b>138</b>	<b>202</b>	<b>493</b>
<b>PAGINAS / VISITAS</b>	<b>2,54</b>		
<b>DURACION MEDIA VISITAS</b>	<b>0:01:52</b>		
<b>DURACION MEDIA PAGINAS</b>	<b>0:01:12</b>		

### 2. Secciones (Nacional e Internacional)

	PAGINAS	%
<b>HOME</b>	677	5.04 %
<b>RESTO</b>	12.746	94.96 %

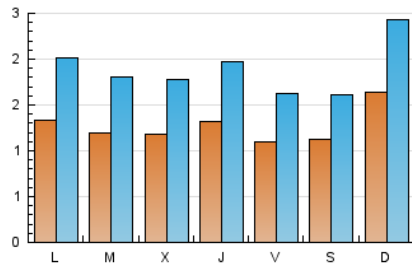
### 3. Por día del mes (Nacional e Internacional)

Día	N. únicos	Visitas	Páginas	Día	N. únicos	Visitas	Páginas	Día	N. únicos	Visitas	Páginas
1	144	236	592	11	81	110	292	21	155	232	462
2	115	189	514	12	63	87	230	22	150	240	664
3	126	193	428	13	99	140	274	23	119	188	596
4	158	232	546	14	96	130	295	24	137	215	506
5	136	179	456	15	96	139	322	25	169	256	784
6	103	142	378	16	120	176	571	26	130	214	528
7	165	249	645	17	106	162	379	27	137	207	539
8	140	193	503	18	118	189	523	28	239	360	907
9	125	165	371	19	109	167	375				
10	104	143	302	20	107	155	441				

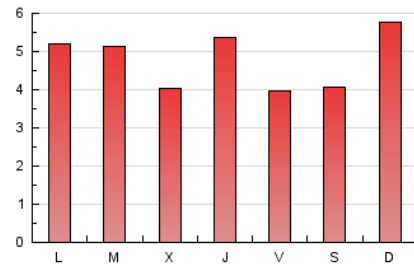
4. Gráficas (Nacional e Internacional)

4.1 Por día de la semana (promedio)

N. únicos / Visitas (x 100)

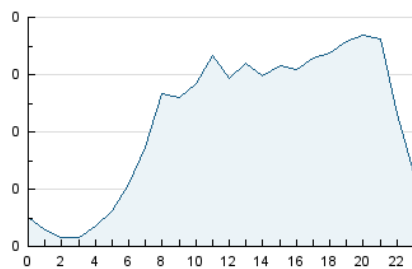


Páginas (x 100)

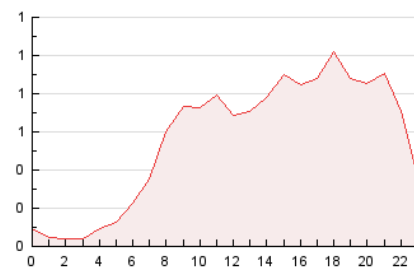


4.2 Por franja horaria (promedio)

Visitas (x 1000)

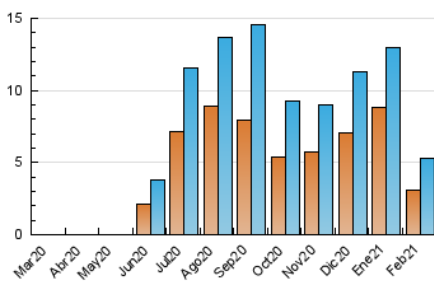


Páginas (x 1000)

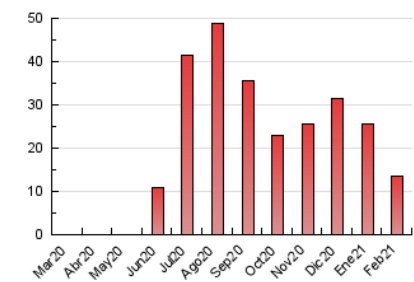


4.3 Por meses

N. únicos / Visitas (x 1000)



Páginas (x 1000)





## INFORMACION Y CONTROL DE PUBLICACIONES, S.A.

Velázquez, 46, 1º Drcha - Tel. 91 435 00 32 Fax 91 435 96 05 - 28001 - MADRID  
 Entença, 218 Entr. 7 - Tel 93 439 24 18 Fax 93 419 25 34 - 08029 - BARCELONA

### Anexo - Tráfico Nacional

**Título:** CAMPINGSCAT.COM  
**URL Primaria:** https://campingscat.com/ca/  
**Editor:** Quality Media, S.L.U.  
**Domicilio:** Calle Roma nº 9 -1ªA  
**Ciudad:** 43005 TARRAGONA  
**Teléfono:**  
**Fax:**  
**E-mail:**  
**Clasificación:** Turismo  
**Sub-Clasificación:** Turismo y Hostelería



#### 1. Cifras totales y promedios (Nacional)

MES - AÑO	NAVEGADORES UNICOS	VISITAS	PAGINAS
Febrero - 2021	2.850	4.982	13.001
<b>PROMEDIO DIARIO</b>	<b>118</b>	<b>178</b>	<b>464</b>
<b>PROMEDIO LUNES-VIERNES</b>	<b>111</b>	<b>170</b>	<b>455</b>
<b>PROMEDIO SABADO-DOMINGO</b>	<b>134</b>	<b>198</b>	<b>487</b>
<b>PAGINAS / VISITAS</b>	<b>2,61</b>		
<b>DURACION MEDIA VISITAS</b>	<b>0:01:57</b>		
<b>DURACION MEDIA PAGINAS</b>	<b>0:01:13</b>		

#### 2. Secciones (Nacional)

	PAGINAS	%
<b>HOME</b>	639	4.92 %
<b>RESTO</b>	12.362	95.08 %

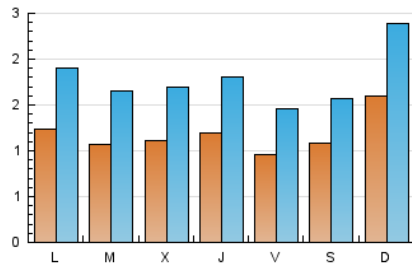
#### 3. Por día del mes (Nacional)

Día	N. únicos	Visitas	Páginas	Día	N. únicos	Visitas	Páginas	Día	N. únicos	Visitas	Páginas
1	135	222	578	11	72	99	271	21	149	225	454
2	111	184	509	12	59	82	222	22	137	224	626
3	114	178	403	13	94	133	267	23	114	183	586
4	138	206	502	14	94	128	291	24	130	207	487
5	106	147	423	15	82	124	306	25	156	242	752
6	101	139	375	16	114	169	564	26	120	202	516
7	162	245	636	17	101	157	374	27	135	205	533
8	137	189	497	18	109	175	508	28	236	356	903
9	89	125	331	19	99	151	357				
10	97	135	294	20	103	150	436				

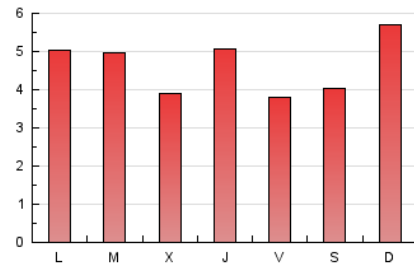
#### 4. Gráficas (Nacional)

##### 4.1 Por día de la semana (promedio)

N. únicos / Visitas (x 100)

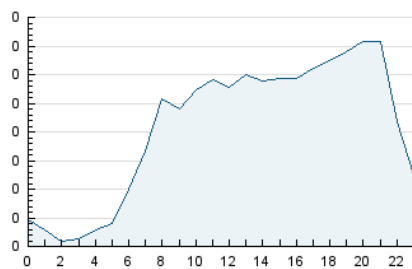


Páginas (x 100)

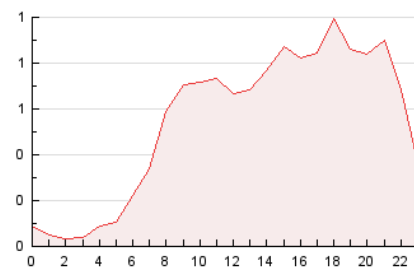


##### 4.2 Por franja horaria (promedio)

Visitas (x 1000)

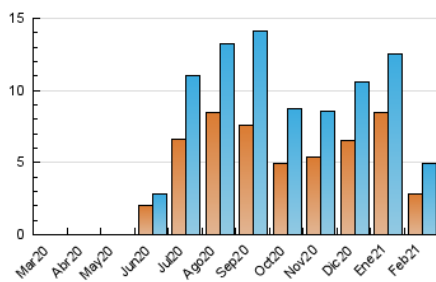


Páginas (x 1000)

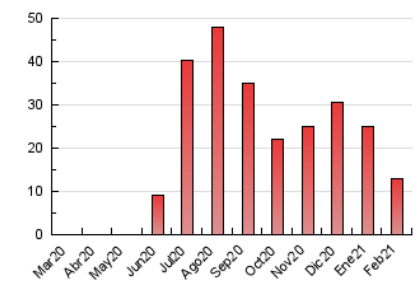


##### 4.3 Por meses

N. únicos / Visitas (x 1000)



Páginas (x 1000)



## 5. Observaciones

Este Medio Electrónico de Comunicación ha sido medido por la herramienta Google Analytics de Google

## 6. Definiciones básicas (Para más información ver Normas Técnicas para el Control de los Medios Electrónicos de Comunicación)

### Página Vista:

Conjunto de ficheros enviado a un usuario como resultado de una petición del mismo recibida por el servidor. Cuando la página está formada por varios marcos (frames), el conjunto de los mismos tendrá, a efectos de cómputo, la consideración de una página unitaria.

### Visita:

Una secuencia ininterrumpida de páginas servidas a un usuario válido. Si dicho usuario no realiza peticiones de páginas en un periodo de tiempo (30 min) la siguiente petición constituirá el inicio de una nueva visita.

### Navegador Único:

Total de combinaciones únicas de una dirección IP y un identificador adicional. Los medios pueden utilizar cookies o el Identificador de Alta de registro.

### Duración Página Vista:

Tiempo acumulado en segundos de todas las páginas vistas (en visitas de dos o más páginas vistas), dividido por el número total de páginas vistas.

### Duración Visita:

Tiempo en segundos de todas las visitas de dos o más páginas vistas, dividido por el número total de visitas de dos o más páginas vistas.

### Tráfico nacional:

Audiencia/difusión correspondiente a España medida en base a los datos de las direcciones IP registradas por el sistema de medición.

## 7. Opinión

De OJDinteractiva, la división de INFORMACIÓN Y CONTROL DE PUBLICACIONES S.A.:

Hemos examinado la información facilitada por el editor del medio electrónico para el periodo que comprende la presente certificación.

Nuestro examen se ha realizado de acuerdo con las normas y procedimientos establecidos en las Normas Técnicas para el Control de los Medios Electrónicos de Comunicación.

En nuestra opinión, la presente acta presenta razonablemente la difusión/audiencia registrada por este medio electrónico.

### ADVERTENCIA:

El trabajo de OJDinteractiva, la división de INFORMACIÓN Y CONTROL DE PUBLICACIONES S.A (INTROL) se limita a la realización de pruebas para la revisión de los datos de recuento suministrados por el editor con la finalidad de expresar una opinión sobre la razonabilidad de dichos datos de acuerdo con las Normas Técnicas para el control de los MEC.

Por tanto, INTROL no acepta responsabilidad alguna por las inexactitudes o errores que puedan existir en los datos de recuento. Tampoco acepta ninguna responsabilidad por la falsedad en los datos de recuento recibidos del editor, ni por otros datos de medición que no están incluidos en el análisis.

Marzo - 2021

OJDinteractiva