



## INFORMACION Y CONTROL DE PUBLICACIONES, S.A.

Velázquez, 46, 1º Drcha - Tel. 91 435 00 32 Fax 91 435 96 05 - 28001 - MADRID  
Av. Diagonal 497, 5a planta - Tel 93 439 24 18 Fax 93 419 25 34 - 08029 - BARCELONA

**Título:** GLAMOUR MAGAZINE  
**URL Primaria:** http://www.glamour.es  
**Editor:** Ediciones Condé Nast S.L.U  
**Domicilio:** Pº de la Castellana 9-11 2ª Planta  
**Ciudad:** 28046 Madrid  
**Teléfono:** 91 700 41 70  
**Fax:** 91 702 64 75  
**E-mail:**  
**Clasificación:** Familia y estilo de vida  
**Sub-Clasificación:** Multicategoría



### 1. Cifras totales y promedios (Nacional e Internacional)

MES - AÑO	NAVEGADORES UNICOS	VISITAS	PAGINAS
Octubre - 2022	2.637.258	3.666.534	6.515.728
<b>PROMEDIO DIARIO</b>	<b>111.238</b>	<b>118.275</b>	<b>210.185</b>
<b>PROMEDIO LUNES-VIERNES</b>	108.919	115.697	205.345
<b>PROMEDIO SABADO-DOMINGO</b>	116.108	123.690	220.349
<b>PAGINAS / VISITAS</b>	1,78		
<b>DURACION MEDIA VISITAS</b>	0:00:54		
<b>DURACION MEDIA PAGINAS</b>	0:01:09		

### 2. Secciones (Nacional e Internacional)

	PAGINAS	%
<b>HOME</b>	100.055	1.54 %
<b>RESTO</b>	6.415.673	98.46 %

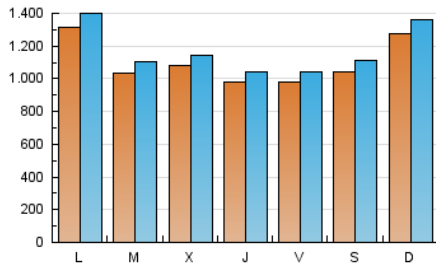
### 3. Por día del mes (Nacional e Internacional)

Día	N. únicos	Visitas	Páginas	Día	N. únicos	Visitas	Páginas	Día	N. únicos	Visitas	Páginas
1	98.779	106.508	182.436	11	78.480	84.394	156.336	21	109.328	116.954	182.303
2	143.770	154.291	267.497	12	92.116	97.394	168.337	22	120.425	127.931	206.497
3	139.381	147.334	328.411	13	97.896	102.861	160.984	23	139.402	147.917	262.186
4	101.061	108.669	228.720	14	101.808	108.309	173.115	24	153.186	164.851	285.832
5	131.730	138.366	246.949	15	114.791	123.555	209.277	25	118.419	125.473	210.891
6	107.010	114.013	203.819	16	129.210	138.184	231.769	26	105.968	112.391	202.369
7	101.509	107.659	177.002	17	139.625	147.428	229.682	27	93.310	98.926	190.415
8	103.604	110.107	197.677	18	114.786	121.737	201.213	28	80.181	84.674	151.790
9	103.998	110.083	212.003	19	102.978	108.657	183.132	29	84.309	87.946	164.272
10	89.144	95.008	185.903	20	94.948	101.070	170.735	30	122.789	130.375	269.877
								31	134.441	143.469	274.299

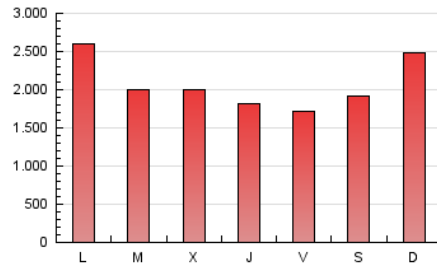
4. Gráficas (Nacional e Internacional)

4.1 Por día de la semana (promedio)

N. únicos / Visitas (x 100)



Páginas (x 100)

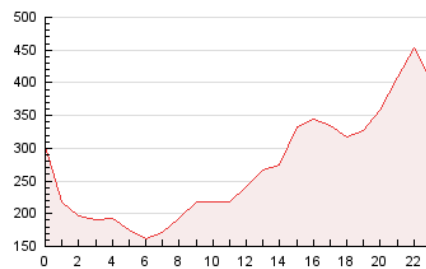


4.2 Por franja horaria (promedio)

Visitas\_ (x 1000)

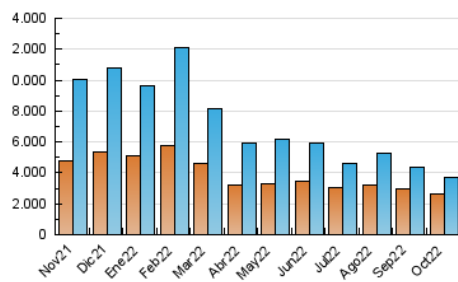


Páginas (x 1000)

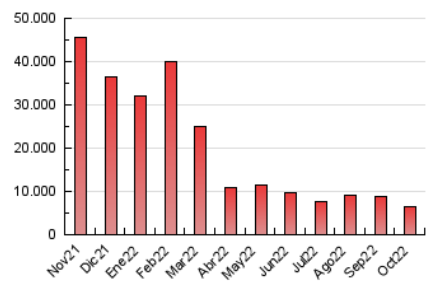


4.3 Por meses

N. únicos / Visitas (x 1000)



Páginas (x 1000)





## INFORMACION Y CONTROL DE PUBLICACIONES, S.A.

Velázquez, 46, 1º Drcha - Tel. 91 435 00 32 Fax 91 435 96 05 - 28001 - MADRID  
 Av. Diagonal 497, 5a planta - Tel 93 439 24 18 Fax 93 419 25 34 - 08029 - BARCELONA

### Anexo - Tráfico Nacional

**Título:** GLAMOUR MAGAZINE  
**URL Primaria:** http://www.glamour.es  
**Editor:** Ediciones Condé Nast S.L.U  
**Domicilio:** Pº de la Castellana 9-11 2ª Planta  
**Ciudad:** 28046 Madrid  
**Teléfono:** 91 700 41 70  
**Fax:** 91 702 64 75  
**E-mail:**  
**Clasificación:** Familia y estilo de vida  
**Sub-Clasificación:** Multicategoría



#### 1. Cifras totales y promedios (Nacional)

MES - AÑO	NAVEGADORES UNICOS	VISITAS	PAGINAS
Octubre - 2022	1.281.824	1.844.816	3.597.679
<b>PROMEDIO DIARIO</b>	<b>55.935</b>	<b>59.510</b>	<b>116.054</b>
<b>PROMEDIO LUNES-VIERNES</b>	<b>52.727</b>	<b>55.932</b>	<b>108.824</b>
<b>PROMEDIO SABADO-DOMINGO</b>	<b>62.670</b>	<b>67.025</b>	<b>131.237</b>
<b>PAGINAS / VISITAS</b>	<b>1,95</b>		
<b>DURACION MEDIA VISITAS</b>	<b>0:01:04</b>		
<b>DURACION MEDIA PAGINAS</b>	<b>0:01:05</b>		

#### 2. Secciones (Nacional)

	PAGINAS	%
<b>HOME</b>	79.713	2.22 %
<b>RESTO</b>	3.517.966	97.78 %

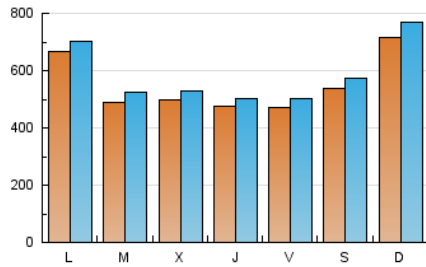
#### 3. Por día del mes (Nacional)

Día	N. únicos	Visitas	Páginas	Día	N. únicos	Visitas	Páginas	Día	N. únicos	Visitas	Páginas
1	60.423	64.312	113.109	11	37.757	40.535	84.029	21	54.892	58.311	98.967
2	89.144	96.388	174.390	12	46.675	49.629	94.752	22	59.203	62.768	113.879
3	72.089	76.018	164.561	13	49.137	52.034	88.124	23	78.131	84.167	163.572
4	51.376	55.218	116.722	14	53.304	56.737	96.786	24	75.255	80.230	155.206
5	60.388	63.972	119.988	15	62.014	67.337	119.882	25	55.976	59.626	110.001
6	53.990	57.296	108.348	16	71.846	76.458	134.443	26	50.171	53.386	106.710
7	43.790	46.208	86.234	17	69.702	72.287	121.065	27	43.963	46.564	102.118
8	46.245	49.011	103.040	18	50.714	53.843	103.018	28	36.717	39.006	81.473
9	48.793	51.672	114.554	19	42.675	45.137	89.801	29	40.539	43.213	95.428
10	40.802	43.600	96.825	20	42.943	45.297	89.328	30	70.359	74.921	180.075
								31	74.959	79.635	171.251

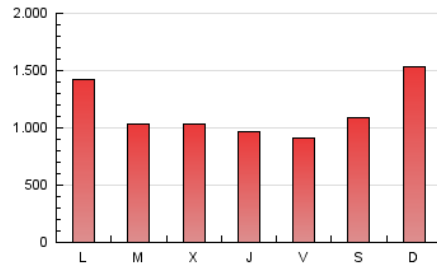
#### 4. Gráficas (Nacional)

##### 4.1 Por día de la semana (promedio)

N. únicos / Visitas (x 100)

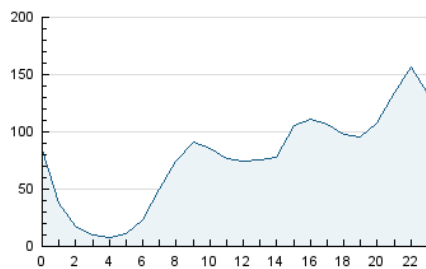


Páginas (x 100)

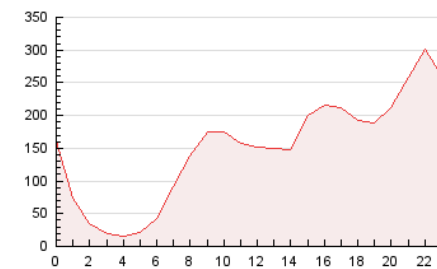


##### 4.2 Por franja horaria (promedio)

Visitas (x 1000)

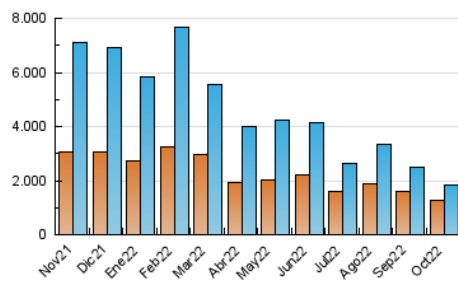


Páginas (x 1000)

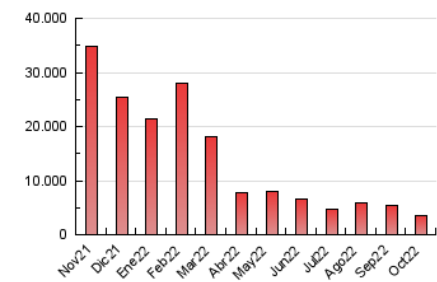


##### 4.3 Por meses

N. únicos / Visitas (x 1000)



Páginas (x 1000)



## 5. Observaciones

Este Medio Electrónico de Comunicación ha sido medido por la herramienta Google Analytics de Google (Universal Analytics)

## 6. Definiciones básicas (Para más información ver Normas Técnicas para el Control de los Medios Electrónicos de Comunicación)

### Página Vista:

Conjunto de ficheros enviado a un usuario como resultado de una petición del mismo recibida por el servidor. Cuando la página está formada por varios marcos (frames), el conjunto de los mismos tendrá, a efectos de cómputo, la consideración de una página unitaria.

### Visita:

Una secuencia ininterrumpida de páginas servidas a un usuario válido. Si dicho usuario no realiza peticiones de páginas en un periodo de tiempo (30 min) la siguiente petición constituirá el inicio de una nueva visita.

### Navegador Único:

Total de combinaciones únicas de una dirección IP y un identificador adicional. Los medios pueden utilizar cookies o el Identificador de Alta de registro.

### Duración Página Vista:

Tiempo acumulado en segundos de todas las páginas vistas (en visitas de dos o más páginas vistas), dividido por el número total de páginas vistas.

### Duración Visita:

Tiempo en segundos de todas las visitas de dos o más páginas vistas, dividido por el número total de visitas de dos o más páginas vistas.

### Tráfico nacional:

Audiencia/difusión correspondiente a España medida en base a los datos de las direcciones IP registradas por el sistema de medición.

## 7. Opinión

De OJDinteractiva, la división de INFORMACIÓN Y CONTROL DE PUBLICACIONES S.A.:

Hemos examinado la información facilitada por el editor del medio electrónico para el periodo que comprende la presente certificación.

Nuestro examen se ha realizado de acuerdo con las normas y procedimientos establecidos en las Normas Técnicas para el Control de los Medios Electrónicos de Comunicación.

En nuestra opinión, la presente acta presenta razonablemente la difusión/audiencia registrada por este medio electrónico.

### ADVERTENCIA:

El trabajo de OJDinteractiva, la división de INFORMACIÓN Y CONTROL DE PUBLICACIONES S.A (INTROL) se limita a la realización de pruebas para la revisión de los datos de recuento suministrados por el editor con la finalidad de expresar una opinión sobre la razonabilidad de dichos datos de acuerdo con las Normas Técnicas para el control de los MEC. Por tanto, INTROL no acepta responsabilidad alguna por las inexactitudes o errores que puedan existir en los datos de recuento. Tampoco acepta ninguna responsabilidad por la falsedad en los datos de recuento recibidos del editor, ni por otros datos de medición que no están incluidos en el análisis.

Noviembre - 2022

OJDinteractiva