



## INFORMACION Y CONTROL DE PUBLICACIONES, S.A.

Velázquez, 46, 1ª Drcha - Tel. 91 435 00 32 Fax 91 435 96 05 - 28001 - MADRID  
Av. Diagonal 497, 5a planta - Tel 93 439 24 18 Fax 93 419 25 34 - 08029 - BARCELONA

**Título:** GLAMOUR MAGAZINE  
**URL Primaria:** http://www.glamour.es  
**Editor:** Ediciones Condé Nast S.L.U  
**Domicilio:** Pº de la Castellana 9-11 2ª Planta  
**Ciudad:** 28046 Madrid  
**Teléfono:** 91 700 41 70  
**Fax:** 91 702 64 75  
**E-mail:**  
**Clasificación:** Familia y estilo de vida  
**Sub-Clasificación:** Multicategoría



### 1. Cifras totales y promedios (Nacional e Internacional)

MES - AÑO	NAVEGADORES UNICOS	VISITAS	PAGINAS
Abril - 2023	2.450.262	3.521.385	6.920.396
<b>PROMEDIO DIARIO</b>	<b>110.616</b>	<b>117.380</b>	<b>230.680</b>
<b>PROMEDIO LUNES-VIERNES</b>	105.651	111.916	203.255
<b>PROMEDIO SABADO-DOMINGO</b>	120.546	128.307	285.531
<b>PAGINAS / VISITAS</b>	1,97		
<b>DURACION MEDIA VISITAS</b>	0:00:58		
<b>DURACION MEDIA PAGINAS</b>	0:00:59		

### 2. Secciones (Nacional e Internacional)

	PAGINAS	%
<b>HOME</b>	78.259	1.13 %
<b>RESTO</b>	6.842.137	98.87 %

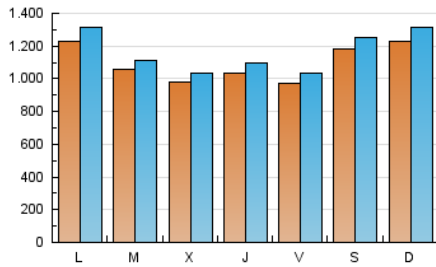
### 3. Por día del mes (Nacional e Internacional)

Día	N. únicos	Visitas	Páginas	Día	N. únicos	Visitas	Páginas	Día	N. únicos	Visitas	Páginas
1	140.996	150.061	342.677	11	94.558	99.463	201.270	21	79.649	84.670	152.800
2	128.096	137.088	270.267	12	88.351	94.482	180.723	22	117.027	121.879	302.179
3	99.389	106.932	200.876	13	96.946	101.973	187.515	23	116.656	123.963	259.390
4	96.849	102.163	192.149	14	85.907	91.159	158.682	24	134.571	142.800	261.259
5	101.895	106.692	179.190	15	89.273	95.111	233.849	25	128.710	135.278	272.395
6	112.289	119.364	194.610	16	99.929	106.664	205.613	26	117.619	123.710	215.375
7	111.190	117.418	212.308	17	130.150	138.551	225.720	27	113.709	120.303	206.407
8	123.665	131.630	292.161	18	101.684	107.662	185.682	28	113.584	120.785	210.190
9	138.131	146.652	376.526	19	85.539	90.342	152.074	29	120.911	127.311	269.849
10	128.575	137.151	313.706	20	91.855	97.417	162.159	30	130.777	142.711	302.795

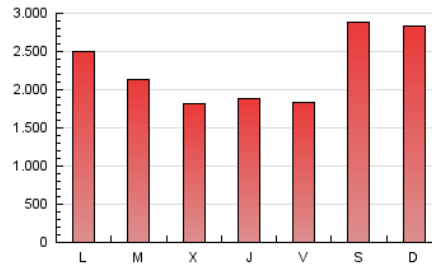
4. Gráficas (Nacional e Internacional)

4.1 Por día de la semana (promedio)

N. únicos / Visitas (x 100)



Páginas (x 100)

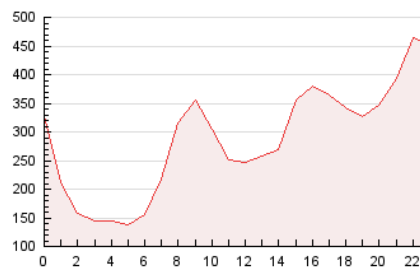


4.2 Por franja horaria (promedio)

Visitas\_ (x 1000)

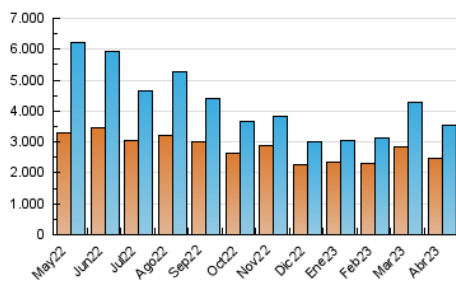


Páginas (x 1000)

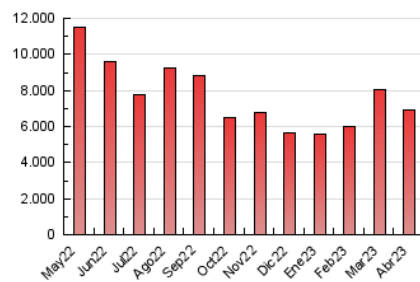


4.3 Por meses

N. únicos / Visitas (x 1000)



Páginas (x 1000)





## INFORMACION Y CONTROL DE PUBLICACIONES, S.A.

Velázquez, 46, 1ª Drcha - Tel. 91 435 00 32 Fax 91 435 96 05 - 28001 - MADRID  
Av. Diagonal 497, 5a planta - Tel 93 439 24 18 Fax 93 419 25 34 - 08029 - BARCELONA

### Anexo - Tráfico Nacional

**Título:** GLAMOUR MAGAZINE  
**URL Primaria:** http://www.glamour.es  
**Editor:** Ediciones Condé Nast S.L.U  
**Domicilio:** Pº de la Castellana 9-11 2ª Planta  
**Ciudad:** 28046 Madrid  
**Teléfono:** 91 700 41 70  
**Fax:** 91 702 64 75  
**E-mail:**  
**Clasificación:** Familia y estilo de vida  
**Sub-Clasificación:** Multicategoría



#### 1. Cifras totales y promedios (Nacional)

MES - AÑO	NAVEGADORES UNICOS	VISITAS	PAGINAS
Abril - 2023	1.492.463	2.339.927	4.712.763
<b>PROMEDIO DIARIO</b>	<b>73.254</b>	<b>77.998</b>	<b>157.092</b>
<b>PROMEDIO LUNES-VIERNES</b>	68.042	72.260	131.288
<b>PROMEDIO SABADO-DOMINGO</b>	83.676	89.472	208.699
<b>PAGINAS / VISITAS</b>	2,01		
<b>DURACION MEDIA VISITAS</b>	0:00:57		
<b>DURACION MEDIA PAGINAS</b>	0:00:55		

#### 2. Secciones (Nacional)

	PAGINAS	%
<b>HOME</b>	57.354	1.22 %
<b>RESTO</b>	4.655.409	98.78 %

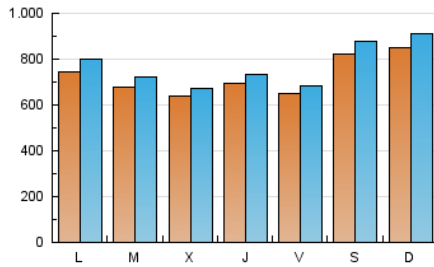
#### 3. Por día del mes (Nacional)

Día	N. únicos	Visitas	Páginas	Día	N. únicos	Visitas	Páginas	Día	N. únicos	Visitas	Páginas
1	97.297	105.417	259.366	11	57.578	61.001	126.046	21	52.572	55.560	98.595
2	85.192	91.434	184.411	12	53.214	56.461	107.021	22	88.362	93.021	243.586
3	59.892	64.175	124.350	13	59.500	63.078	111.587	23	85.956	90.567	190.421
4	59.717	63.035	118.740	14	51.487	54.234	90.941	24	76.624	82.075	153.744
5	67.309	71.235	114.908	15	56.438	59.700	163.782	25	89.634	94.894	200.874
6	79.499	83.948	128.222	16	62.433	66.554	131.419	26	80.800	85.700	151.822
7	68.377	72.521	126.398	17	77.788	83.727	135.881	27	75.602	80.370	140.259
8	76.722	82.185	198.331	18	64.989	69.446	118.543	28	86.598	91.888	157.205
9	92.302	99.155	274.722	19	53.374	56.376	93.499	29	92.848	98.653	209.145
10	83.583	89.218	219.583	20	62.709	66.262	107.551	30	99.213	108.037	231.811

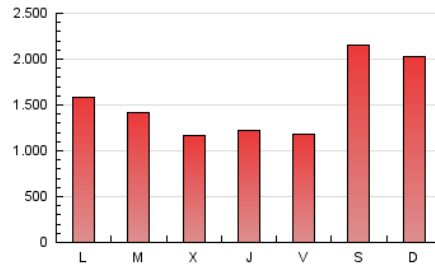
#### 4. Gráficas (Nacional)

##### 4.1 Por día de la semana (promedio)

N. únicos / Visitas (x 100)

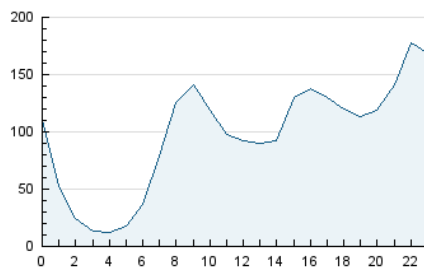


Páginas (x 100)

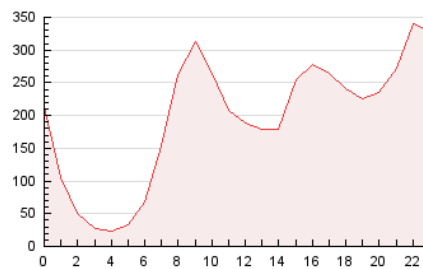


##### 4.2 Por franja horaria (promedio)

Visitas\_ (x 1000)

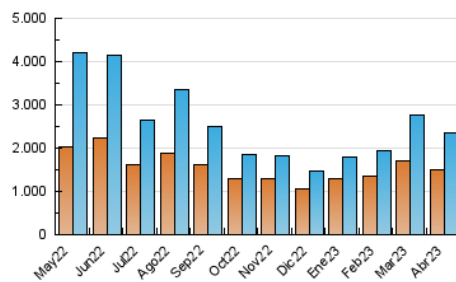


Páginas (x 1000)

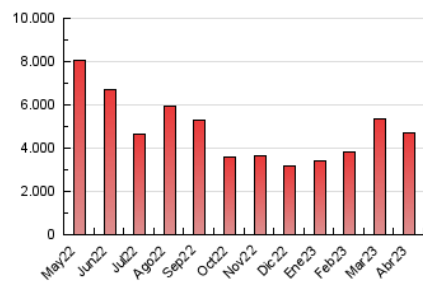


##### 4.3 Por meses

N. únicos / Visitas (x 1000)



Páginas (x 1000)



## 5. Observaciones

Este Medio Electrónico de Comunicación ha sido medido por la herramienta Google Analytics de Google (Universal Analytics)

## 6. Definiciones básicas (Para más información ver Normas Técnicas para el Control de los Medios Electrónicos de Comunicación)

### Página Vista:

Conjunto de ficheros enviado a un usuario como resultado de una petición del mismo recibida por el servidor. Cuando la página está formada por varios marcos (frames), el conjunto de los mismos tendrá, a efectos de cómputo, la consideración de una página unitaria.

### Visita:

Una secuencia ininterrumpida de páginas servidas a un usuario válido. Si dicho usuario no realiza peticiones de páginas en un periodo de tiempo (30 min) la siguiente petición constituirá el inicio de una nueva visita.

### Navegador Único:

Total de combinaciones únicas de una dirección IP y un identificador adicional. Los medios pueden utilizar cookies o el Identificador de Alta de registro.

### Duración Página Vista:

Tiempo acumulado en segundos de todas las páginas vistas (en visitas de dos o más páginas vistas), dividido por el número total de páginas vistas.

### Duración Visita:

Tiempo en segundos de todas las visitas de dos o más páginas vistas, dividido por el número total de visitas de dos o más páginas vistas.

### Tráfico nacional:

Audiencia/difusión correspondiente a España medida en base a los datos de las direcciones IP registradas por el sistema de medición.

## 7. Opinión

De OJDinteractiva, la división de INFORMACIÓN Y CONTROL DE PUBLICACIONES S.A.:

Hemos examinado la información facilitada por el editor del medio electrónico para el periodo que comprende la presente certificación.

Nuestro examen se ha realizado de acuerdo con las normas y procedimientos establecidos en las Normas Técnicas para el Control de los Medios Electrónicos de Comunicación.

En nuestra opinión, la presente acta presenta razonablemente la difusión/audiencia registrada por este medio electrónico.

### ADVERTENCIA:

El trabajo de OJDinteractiva, la división de INFORMACIÓN Y CONTROL DE PUBLICACIONES S.A (INTROL) se limita a la realización de pruebas para la revisión de los datos de recuento suministrados por el editor con la finalidad de expresar una opinión sobre la razonabilidad de dichos datos de acuerdo con las Normas Técnicas para el control de los MEC.

Por tanto, INTROL no acepta responsabilidad alguna por las inexactitudes o errores que puedan existir en los datos de recuento. Tampoco acepta ninguna responsabilidad por la falsedad en los datos de recuento recibidos del editor, ni por otros datos de medición que no están incluidos en el análisis.

Mayo - 2023

OJDinteractiva