



## INFORMACION Y CONTROL DE PUBLICACIONES, S.A.

Velázquez, 46, 1º Drcha - Tel. 91 435 00 32 Fax 91 435 96 05 - 28001 - MADRID  
Av. Diagonal 497, 5a planta - Tel 93 439 24 18 Fax 93 419 25 34 - 08029 - BARCELONA

**Título:** GLAMOUR MAGAZINE  
**URL Primaria:** http://www.glamour.es  
**Editor:** Ediciones Condé Nast S.L.U  
**Domicilio:** Pº de la Castellana 9-11 2ª Planta  
**Ciudad:** 28046 Madrid  
**Teléfono:** 91 700 41 70  
**Fax:** 91 702 64 75  
**E-mail:**  
**Clasificación:** Familia y estilo de vida  
**Sub-Clasificación:** Multicategoría



### 1. Cifras totales y promedios (Nacional e Internacional)

MES - AÑO	NAVEGADORES UNICOS	VISITAS	PAGINAS
Marzo - 2023	2.858.637	4.265.436	8.079.702
<b>PROMEDIO DIARIO</b>	<b>129.434</b>	<b>137.595</b>	<b>260.636</b>
<b>PROMEDIO LUNES-VIERNES</b>	127.284	135.174	245.065
<b>PROMEDIO SABADO-DOMINGO</b>	135.614	144.554	305.402
<b>PAGINAS / VISITAS</b>	1,89		
<b>DURACION MEDIA VISITAS</b>	0:00:57		
<b>DURACION MEDIA PAGINAS</b>	0:01:03		

### 2. Secciones (Nacional e Internacional)

	PAGINAS	%
<b>HOME</b>	88.651	1.10 %
<b>RESTO</b>	7.991.051	98.90 %

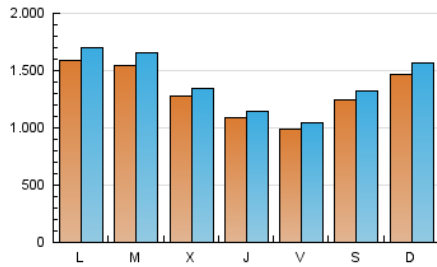
### 3. Por día del mes (Nacional e Internacional)

Día	N. únicos	Visitas	Páginas	Día	N. únicos	Visitas	Páginas	Día	N. únicos	Visitas	Páginas
1	79.201	83.050	164.193	11	135.292	142.616	387.258	21	165.042	177.413	296.413
2	81.571	84.238	154.724	12	141.415	150.103	367.988	22	136.402	146.513	259.239
3	71.350	76.505	142.378	13	173.335	188.051	409.952	23	128.428	137.471	241.387
4	118.736	126.292	263.170	14	153.787	163.351	292.302	24	125.411	132.867	220.773
5	135.303	143.780	323.725	15	139.164	146.768	235.316	25	134.189	143.653	260.549
6	122.223	129.578	290.914	16	112.700	118.346	195.617	26	184.657	196.051	370.550
7	119.988	128.403	257.110	17	102.907	108.309	174.338	27	178.034	186.528	318.584
8	131.996	138.235	263.136	18	108.543	116.738	203.747	28	180.192	191.645	293.700
9	103.150	109.896	232.666	19	126.778	137.198	266.227	29	150.648	157.978	249.418
10	91.081	96.491	207.674	20	159.976	174.084	317.532	30	117.805	123.844	224.588
								31	103.137	109.441	194.534

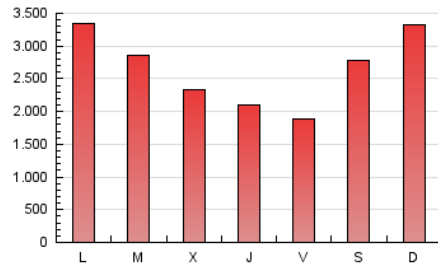
4. Gráficas (Nacional e Internacional)

4.1 Por día de la semana (promedio)

N. únicos / Visitas (x 100)



Páginas (x 100)

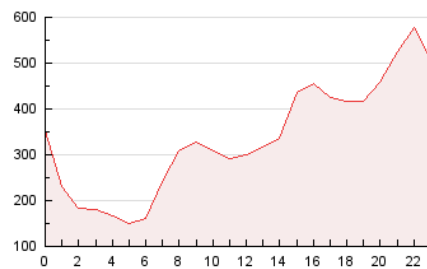


4.2 Por franja horaria (promedio)

Visitas\_ (x 1000)

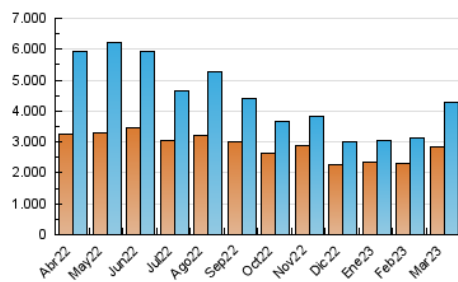


Páginas (x 1000)

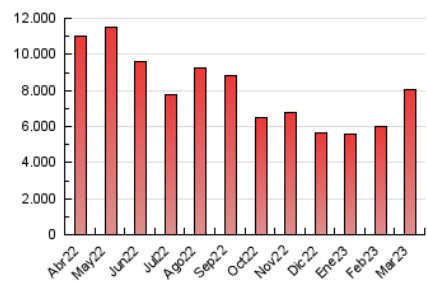


4.3 Por meses

N. únicos / Visitas (x 1000)



Páginas (x 1000)





## INFORMACION Y CONTROL DE PUBLICACIONES, S.A.

Velázquez, 46, 1ª Drcha - Tel. 91 435 00 32 Fax 91 435 96 05 - 28001 - MADRID  
Av. Diagonal 497, 5a planta - Tel 93 439 24 18 Fax 93 419 25 34 - 08029 - BARCELONA

### Anexo - Tráfico Nacional

**Título:** GLAMOUR MAGAZINE  
**URL Primaria:** http://www.glamour.es  
**Editor:** Ediciones Condé Nast S.L.U  
**Domicilio:** Pº de la Castellana 9-11 2ª Planta  
**Ciudad:** 28046 Madrid  
**Teléfono:** 91 700 41 70  
**Fax:** 91 702 64 75  
**E-mail:**  
**Clasificación:** Familia y estilo de vida  
**Sub-Clasificación:** Multicategoría



#### 1. Cifras totales y promedios (Nacional)

MES - AÑO	NAVEGADORES UNICOS	VISITAS	PAGINAS
Marzo - 2023	1.709.896	2.768.879	5.381.022
<b>PROMEDIO DIARIO</b>	<b>83.550</b>	<b>89.319</b>	<b>173.581</b>
<b>PROMEDIO LUNES-VIERNES</b>	81.365	86.820	159.696
<b>PROMEDIO SABADO-DOMINGO</b>	89.830	96.501	213.503
<b>PAGINAS / VISITAS</b>	1,94		
<b>DURACION MEDIA VISITAS</b>	0:00:57		
<b>DURACION MEDIA PAGINAS</b>	0:01:00		

#### 2. Secciones (Nacional)

	PAGINAS	%
<b>HOME</b>	64.520	1.20 %
<b>RESTO</b>	5.316.502	98.80 %

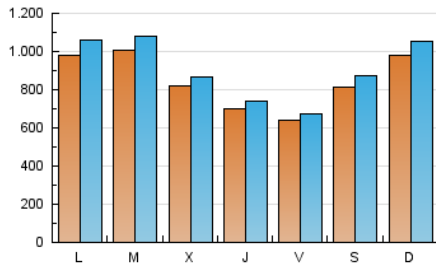
#### 3. Por día del mes (Nacional)

Día	N. únicos	Visitas	Páginas	Día	N. únicos	Visitas	Páginas	Día	N. únicos	Visitas	Páginas
1	48.290	50.921	104.285	11	96.187	101.539	302.810	21	90.523	98.266	174.777
2	50.750	53.287	98.855	12	101.843	109.152	284.519	22	78.695	84.777	160.442
3	43.450	47.091	88.628	13	124.566	136.362	304.089	23	79.325	85.369	156.128
4	74.933	80.666	173.039	14	111.819	119.090	209.669	24	80.372	84.988	140.979
5	94.127	100.814	235.608	15	101.746	106.404	164.411	25	85.702	93.379	167.276
6	69.292	75.102	163.120	16	79.271	83.510	134.011	26	116.041	125.105	239.856
7	75.131	80.549	168.118	17	71.955	75.773	118.904	27	106.801	113.589	196.433
8	77.771	82.041	166.423	18	69.398	74.455	130.809	28	124.590	133.133	198.166
9	60.996	65.168	149.877	19	80.410	86.901	174.103	29	103.461	110.130	171.073
10	54.598	57.335	139.029	20	90.482	98.348	181.901	30	79.017	83.149	153.752
								31	68.501	72.486	129.932

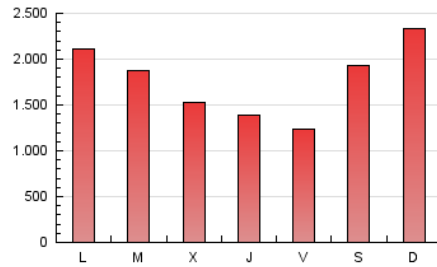
#### 4. Gráficas (Nacional)

##### 4.1 Por día de la semana (promedio)

N. únicos / Visitas (x 100)

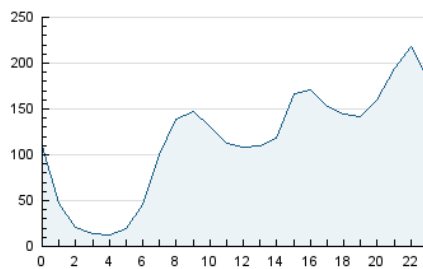


Páginas (x 100)

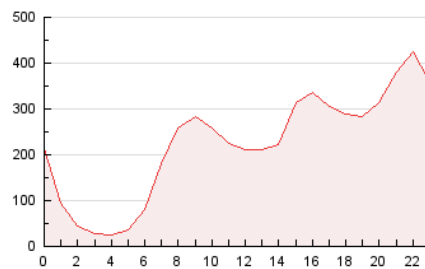


##### 4.2 Por franja horaria (promedio)

Visitas\_ (x 1000)

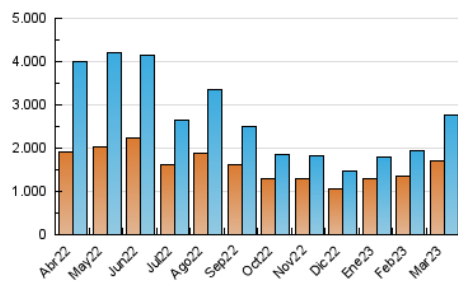


Páginas (x 1000)

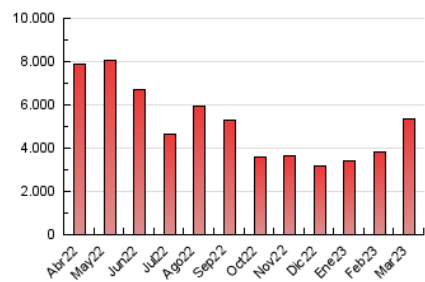


##### 4.3 Por meses

N. únicos / Visitas (x 1000)



Páginas (x 1000)



## 5. Observaciones

Este Medio Electrónico de Comunicación ha sido medido por la herramienta Google Analytics de Google (Universal Analytics)

## 6. Definiciones básicas (Para más información ver Normas Técnicas para el Control de los Medios Electrónicos de Comunicación)

### Página Vista:

Conjunto de ficheros enviado a un usuario como resultado de una petición del mismo recibida por el servidor. Cuando la página está formada por varios marcos (frames), el conjunto de los mismos tendrá, a efectos de cómputo, la consideración de una página unitaria.

### Visita:

Una secuencia ininterrumpida de páginas servidas a un usuario válido. Si dicho usuario no realiza peticiones de páginas en un periodo de tiempo (30 min) la siguiente petición constituirá el inicio de una nueva visita.

### Navegador Único:

Total de combinaciones únicas de una dirección IP y un identificador adicional. Los medios pueden utilizar cookies o el Identificador de Alta de registro.

### Duración Página Vista:

Tiempo acumulado en segundos de todas las páginas vistas (en visitas de dos o más páginas vistas), dividido por el número total de páginas vistas.

### Duración Visita:

Tiempo en segundos de todas las visitas de dos o más páginas vistas, dividido por el número total de visitas de dos o más páginas vistas.

### Tráfico nacional:

Audiencia/difusión correspondiente a España medida en base a los datos de las direcciones IP registradas por el sistema de medición.

## 7. Opinión

De OJDinteractiva, la división de INFORMACIÓN Y CONTROL DE PUBLICACIONES S.A.:

Hemos examinado la información facilitada por el editor del medio electrónico para el periodo que comprende la presente certificación.

Nuestro examen se ha realizado de acuerdo con las normas y procedimientos establecidos en las Normas Técnicas para el Control de los Medios Electrónicos de Comunicación.

En nuestra opinión, la presente acta presenta razonablemente la difusión/audiencia registrada por este medio electrónico.

### ADVERTENCIA:

El trabajo de OJDinteractiva, la división de INFORMACIÓN Y CONTROL DE PUBLICACIONES S.A (INTROL) se limita a la realización de pruebas para la revisión de los datos de recuento suministrados por el editor con la finalidad de expresar una opinión sobre la razonabilidad de dichos datos de acuerdo con las Normas Técnicas para el control de los MEC.

Por tanto, INTROL no acepta responsabilidad alguna por las inexactitudes o errores que puedan existir en los datos de recuento. Tampoco acepta ninguna responsabilidad por la falsedad en los datos de recuento recibidos del editor, ni por otros datos de medición que no están incluidos en el análisis.

Abril - 2023

OJDinteractiva