



## INFORMACION Y CONTROL DE PUBLICACIONES, S.A.

Velázquez, 46, 1º Drcha - Tel. 91 435 00 32 Fax 91 435 96 05 - 28001 - MADRID  
 Entença, 218 Entr. 7 - Tel 93 439 24 18 Fax 93 419 25 34 - 08029 - BARCELONA

**Título:** GLAMOUR MAGAZINE  
**URL Primaria:** http://www.glamour.es  
**Editor:** CondéNet Ibérica, S.L.  
**Domicilio:** Pº de la Castellana 9-11 3ª Planta  
**Ciudad:** 28046 Madrid  
**Teléfono:** 91 700 41 70  
**Fax:** 91 702 64 75  
**E-mail:**  
**Clasificación:** Familia y estilo de vida  
**Sub-Clasificación:** Multicategoría



### 1. Cifras totales y promedios (Nacional e Internacional)

MES - AÑO	NAVEGADORES UNICOS	VISITAS	PAGINAS
Febrero - 2021	8.214.235	14.727.129	67.979.334
<b>PROMEDIO DIARIO</b>	<b>479.740</b>	<b>525.969</b>	<b>2.427.833</b>
<b>PROMEDIO LUNES-VIERNES</b>	478.595	521.171	2.278.958
<b>PROMEDIO SABADO-DOMINGO</b>	482.602	537.964	2.800.021
<b>PAGINAS / VISITAS</b>	4,62		
<b>DURACION MEDIA VISITAS</b>	0:01:08		
<b>DURACION MEDIA PAGINAS</b>	0:00:19		

### 2. Secciones (Nacional e Internacional)

	PAGINAS	%
<b>HOME</b>	97.540	0.14 %
<b>RESTO</b>	67.881.794	99.86 %

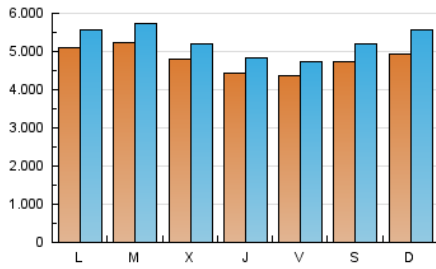
### 3. Por día del mes (Nacional e Internacional)

Día	N. únicos	Visitas	Páginas	Día	N. únicos	Visitas	Páginas	Día	N. únicos	Visitas	Páginas
1	688.474	746.397	4.220.629	11	553.532	612.698	2.717.616	21	371.607	411.673	2.349.086
2	482.844	519.585	2.791.120	12	580.112	635.044	3.008.667	22	333.439	359.769	1.702.348
3	500.464	546.229	2.571.131	13	643.312	706.072	3.359.160	23	539.443	596.240	1.923.229
4	431.013	479.469	2.123.978	14	539.249	608.828	3.453.233	24	492.244	540.930	1.767.952
5	480.498	522.196	2.085.851	15	572.961	631.625	3.127.104	25	388.162	422.909	1.716.538
6	599.387	665.218	2.974.074	16	555.150	607.300	2.918.734	26	361.659	389.813	1.452.654
7	592.937	682.784	3.384.327	17	461.137	489.511	2.398.978	27	343.777	369.784	1.680.713
8	439.283	483.083	2.186.244	18	403.106	423.570	1.857.305	28	465.575	523.522	3.418.005
9	516.635	566.915	1.946.724	19	328.166	348.474	1.352.664				
10	463.574	501.658	1.709.703	20	304.970	335.833	1.781.567				

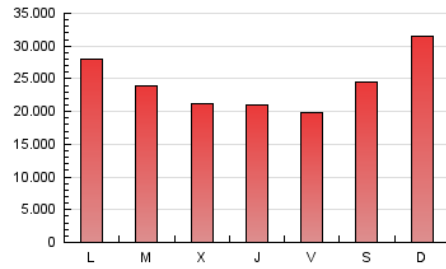
#### 4. Gráficas (Nacional e Internacional)

##### 4.1 Por día de la semana (promedio)

N. únicos / Visitas (x 100)



Páginas (x 100)



##### 4.2 Por franja horaria (promedio)

Visitas (x 1000)

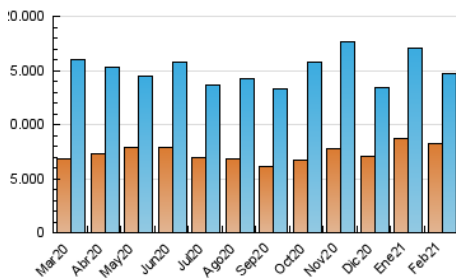


Páginas (x 1000)

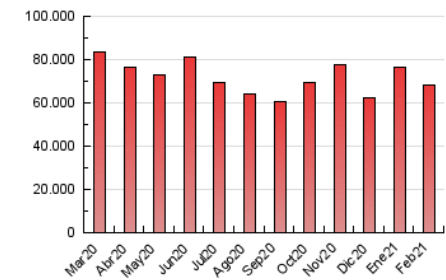


##### 4.3 Por meses

N. únicos / Visitas (x 1000)



Páginas (x 1000)





## INFORMACION Y CONTROL DE PUBLICACIONES, S.A.

Velázquez, 46, 1º Drcha - Tel. 91 435 00 32 Fax 91 435 96 05 - 28001 - MADRID  
 Entença, 218 Entr. 7 - Tel 93 439 24 18 Fax 93 419 25 34 - 08029 - BARCELONA

### Anexo - Tráfico Nacional

**Título:** GLAMOUR MAGAZINE  
**URL Primaria:** http://www.glamour.es  
**Editor:** CondéNet Ibérica, S.L.  
**Domicilio:** Pº de la Castellana 9-11 3ª Planta  
**Ciudad:** 28046 Madrid  
**Teléfono:** 91 700 41 70  
**Fax:** 91 702 64 75  
**E-mail:**  
**Clasificación:** Familia y estilo de vida  
**Sub-Clasificación:** Multicategoría



#### 1. Cifras totales y promedios (Nacional)

MES - AÑO	NAVEGADORES UNICOS	VISITAS	PAGINAS
Febrero - 2021	4.414.032	8.958.855	42.719.146
<b>PROMEDIO DIARIO</b>	<b>287.038</b>	<b>319.959</b>	<b>1.525.684</b>
<b>PROMEDIO LUNES-VIERNES</b>	<b>284.262</b>	<b>313.461</b>	<b>1.381.385</b>
<b>PROMEDIO SABADO-DOMINGO</b>	<b>293.977</b>	<b>336.205</b>	<b>1.886.430</b>
<b>PAGINAS / VISITAS</b>	<b>4,77</b>		
<b>DURACION MEDIA VISITAS</b>	<b>0:01:09</b>		
<b>DURACION MEDIA PAGINAS</b>	<b>0:00:18</b>		

#### 2. Secciones (Nacional)

	PAGINAS	%
<b>HOME</b>	97.360	0.23 %
<b>RESTO</b>	42.621.786	99.77 %

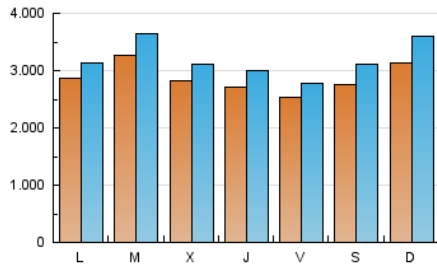
#### 3. Por día del mes (Nacional)

Día	N. únicos	Visitas	Páginas	Día	N. únicos	Visitas	Páginas	Día	N. únicos	Visitas	Páginas
1	359.006	388.369	2.123.849	11	362.079	407.614	1.944.119	21	250.083	282.858	1.769.066
2	257.467	285.554	1.466.546	12	358.350	394.598	1.715.397	22	206.941	225.040	1.102.860
3	294.772	327.717	1.553.784	13	375.542	426.485	1.992.808	23	396.642	443.670	1.378.410
4	257.101	290.429	1.382.772	14	305.447	347.952	1.876.085	24	326.662	361.630	1.189.577
5	285.895	317.816	1.341.547	15	325.984	360.310	1.707.466	25	224.497	245.877	1.050.968
6	341.252	391.782	1.997.691	16	369.284	410.013	2.016.156	26	190.368	206.108	808.282
7	371.768	439.727	2.413.918	17	225.217	242.512	1.037.842	27	193.322	214.092	1.063.662
8	252.564	280.461	1.375.002	18	242.939	259.250	1.215.946	28	322.416	371.676	2.663.500
9	284.494	315.756	1.206.066	19	179.702	193.075	847.753				
10	285.284	313.415	1.163.364	20	191.985	215.069	1.314.710				

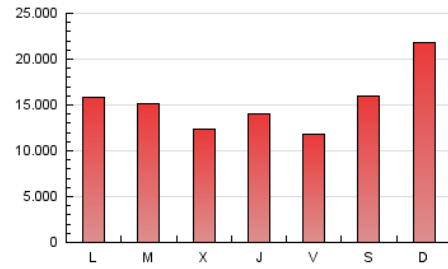
4. Gráficas (Nacional)

4.1 Por día de la semana (promedio)

N. únicos / Visitas (x 100)

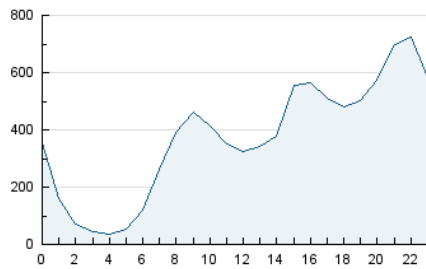


Páginas (x 100)

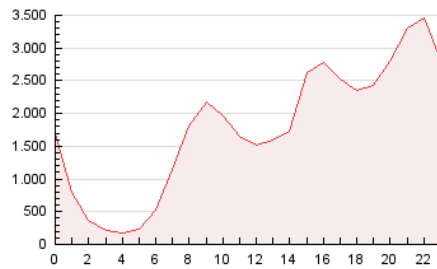


4.2 Por franja horaria (promedio)

Visitas (x 1000)

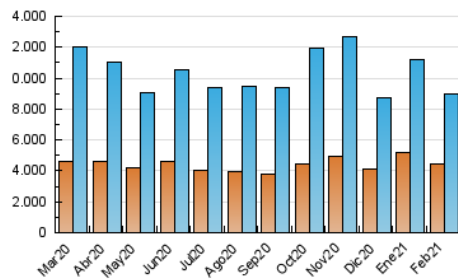


Páginas (x 1000)

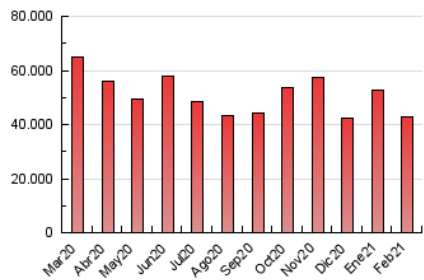


4.3 Por meses

N. únicos / Visitas (x 1000)



Páginas (x 1000)



## 5. Observaciones

Este Medio Electrónico de Comunicación ha sido medido por la herramienta Google Analytics de Google

## 6. Definiciones básicas (Para más información ver Normas Técnicas para el Control de los Medios Electrónicos de Comunicación)

### Página Vista:

Conjunto de ficheros enviado a un usuario como resultado de una petición del mismo recibida por el servidor. Cuando la página está formada por varios marcos (frames), el conjunto de los mismos tendrá, a efectos de cómputo, la consideración de una página unitaria.

### Visita:

Una secuencia ininterrumpida de páginas servidas a un usuario válido. Si dicho usuario no realiza peticiones de páginas en un periodo de tiempo (30 min) la siguiente petición constituirá el inicio de una nueva visita.

### Navegador Único:

Total de combinaciones únicas de una dirección IP y un identificador adicional. Los medios pueden utilizar cookies o el Identificador de Alta de registro.

### Duración Página Vista:

Tiempo acumulado en segundos de todas las páginas vistas (en visitas de dos o más páginas vistas), dividido por el número total de páginas vistas.

### Duración Visita:

Tiempo en segundos de todas las visitas de dos o más páginas vistas, dividido por el número total de visitas de dos o más páginas vistas.

### Tráfico nacional:

Audiencia/difusión correspondiente a España medida en base a los datos de las direcciones IP registradas por el sistema de medición.

## 7. Opinión

De OJDinteractiva, la división de INFORMACIÓN Y CONTROL DE PUBLICACIONES S.A.:

Hemos examinado la información facilitada por el editor del medio electrónico para el periodo que comprende la presente certificación.

Nuestro examen se ha realizado de acuerdo con las normas y procedimientos establecidos en las Normas Técnicas para el Control de los Medios Electrónicos de Comunicación.

En nuestra opinión, la presente acta presenta razonablemente la difusión/audiencia registrada por este medio electrónico.

### ADVERTENCIA:

El trabajo de OJDinteractiva, la división de INFORMACIÓN Y CONTROL DE PUBLICACIONES S.A (INTROL) se limita a la realización de pruebas para la revisión de los datos de recuento suministrados por el editor con la finalidad de expresar una opinión sobre la razonabilidad de dichos datos de acuerdo con las Normas Técnicas para el control de los MEC.

Por tanto, INTROL no acepta responsabilidad alguna por las inexactitudes o errores que puedan existir en los datos de recuento. Tampoco acepta ninguna responsabilidad por la falsedad en los datos de recuento recibidos del editor, ni por otros datos de medición que no están incluidos en el análisis.

Marzo - 2021

OJDinteractiva