



## INFORMACION Y CONTROL DE PUBLICACIONES, S.A.

Velázquez, 46, 1º Drcha - Tel. 91 435 00 32 Fax 91 435 96 05 - 28001 - MADRID  
 Entença, 218 Entr. 7 - Tel 93 439 24 18 Fax 93 419 25 34 - 08029 - BARCELONA

**Título:** VOGUE  
**URL Primaria:** http://www.vogue.es  
**Editor:** CondéNet Ibérica, S.L.  
**Domicilio:** Pº de la Castellana 9-11 3ª Planta  
**Ciudad:** 28046 Madrid  
**Teléfono:** 91 700 41 70  
**Fax:** 91 702 64 75  
**E-mail:**  
**Clasificación:** Familia y estilo de vida  
**Sub-Clasificación:** Multicategoría

### 1. Cifras totales y promedios (Nacional e Internacional)

MES - AÑO	NAVEGADORES UNICOS	VISITAS	PAGINAS
Junio - 2021	5.754.660	9.087.444	14.331.353
<b>PROMEDIO DIARIO</b>	<b>276.713</b>	<b>302.915</b>	<b>477.712</b>
<b>PROMEDIO LUNES-VIERNES</b>	265.999	290.827	449.522
<b>PROMEDIO SABADO-DOMINGO</b>	306.177	336.156	555.233
<b>PAGINAS / VISITAS</b>	1,58		
<b>DURACION MEDIA VISITAS</b>	0:01:14		
<b>DURACION MEDIA PAGINAS</b>	0:02:05		

### 2. Secciones (Nacional e Internacional)

	PAGINAS	%
<b>HOME</b>	286.015	2.00 %
<b>RESTO</b>	14.045.338	98.00 %

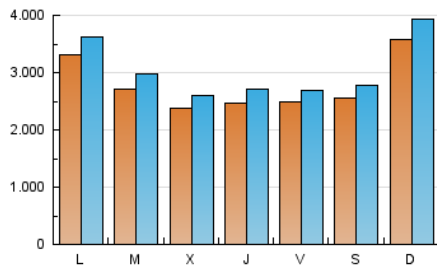
### 3. Por día del mes (Nacional e Internacional)

Día	N. únicos	Visitas	Páginas	Día	N. únicos	Visitas	Páginas	Día	N. únicos	Visitas	Páginas
1	255.884	283.307	400.290	11	254.538	279.019	387.836	21	304.434	336.357	508.228
2	225.330	247.679	378.047	12	229.986	249.538	357.736	22	240.479	263.550	392.093
3	242.858	270.982	408.004	13	289.834	313.831	449.187	23	233.333	253.968	387.569
4	250.362	269.937	406.852	14	254.633	274.032	401.113	24	228.098	247.088	380.259
5	246.891	268.633	412.841	15	227.942	245.679	356.853	25	278.246	301.507	555.416
6	418.626	461.512	646.662	16	231.327	254.082	367.183	26	291.977	316.729	712.410
7	385.776	422.467	597.985	17	253.852	271.937	389.552	27	365.184	406.898	900.251
8	289.401	320.570	456.061	18	210.127	227.719	345.886	28	383.600	419.095	806.546
9	271.371	296.798	428.959	19	253.891	277.524	401.381	29	336.986	370.509	663.550
10	264.822	292.331	425.706	20	353.025	394.583	561.392	30	228.586	249.583	445.505

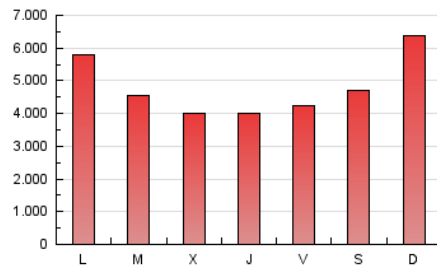
4. Gráficas (Nacional e Internacional)

4.1 Por día de la semana (promedio)

N. únicos / Visitas (x 100)



Páginas (x 100)

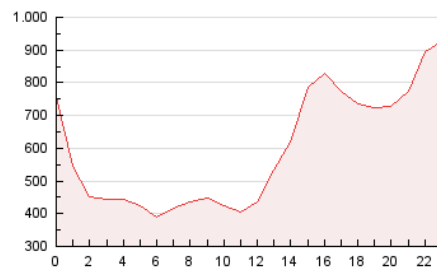


4.2 Por franja horaria (promedio)

Visitas (x 1000)

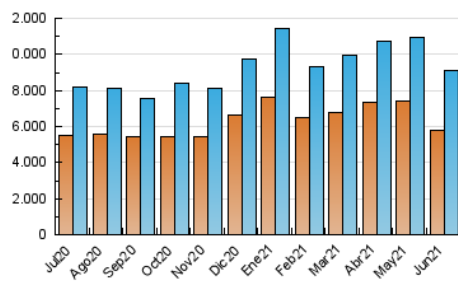


Páginas (x 1000)

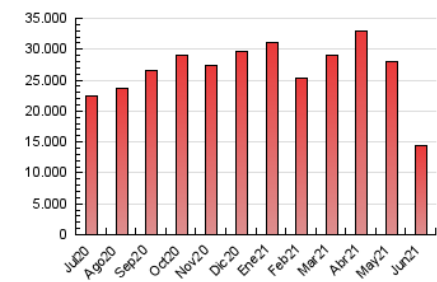


4.3 Por meses

N. únicos / Visitas (x 1000)



Páginas (x 1000)





## INFORMACION Y CONTROL DE PUBLICACIONES, S.A.

Velázquez, 46, 1º Drcha - Tel. 91 435 00 32 Fax 91 435 96 05 - 28001 - MADRID  
 Entença, 218 Entr. 7 - Tel 93 439 24 18 Fax 93 419 25 34 - 08029 - BARCELONA

### Anexo - Tráfico Nacional

**Título:** VOGUE  
**URL Primaria:** http://www.vogue.es  
**Editor:** CondéNet Ibérica, S.L.  
**Domicilio:** Pº de la Castellana 9-11 3ª Planta  
**Ciudad:** 28046 Madrid  
**Teléfono:** 91 700 41 70  
**Fax:** 91 702 64 75  
**E-mail:**  
**Clasificación:** Familia y estilo de vida  
**Sub-Clasificación:** Multicategoría

#### 1. Cifras totales y promedios (Nacional)

MES - AÑO	NAVEGADORES UNICOS	VISITAS	PAGINAS
Junio - 2021	2.895.836	4.942.189	7.814.375
<b>PROMEDIO DIARIO</b>	<b>148.736</b>	<b>164.740</b>	<b>260.479</b>
<b>PROMEDIO LUNES-VIERNES</b>	<b>143.090</b>	<b>158.213</b>	<b>245.268</b>
<b>PROMEDIO SABADO-DOMINGO</b>	<b>164.262</b>	<b>182.688</b>	<b>302.310</b>
<b>PAGINAS / VISITAS</b>	<b>1,58</b>		
<b>DURACION MEDIA VISITAS</b>	<b>0:01:16</b>		
<b>DURACION MEDIA PAGINAS</b>	<b>0:02:09</b>		

#### 2. Secciones (Nacional)

	PAGINAS	%
<b>HOME</b>	207.414	2.65 %
<b>RESTO</b>	7.606.961	97.35 %

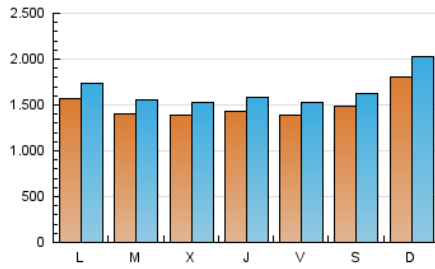
#### 3. Por día del mes (Nacional)

Día	N. únicos	Visitas	Páginas	Día	N. únicos	Visitas	Páginas	Día	N. únicos	Visitas	Páginas
1	142.289	155.905	227.217	11	151.956	167.705	225.221	21	164.374	186.122	288.681
2	141.253	159.760	251.406	12	132.845	143.895	203.457	22	136.254	149.470	224.702
3	140.729	159.952	243.320	13	144.419	159.792	230.392	23	138.483	150.285	235.958
4	124.230	136.164	207.377	14	138.267	149.263	217.710	24	135.395	148.949	236.132
5	132.900	146.422	222.828	15	135.461	145.812	206.396	25	156.828	173.343	320.874
6	193.882	215.366	310.749	16	144.322	158.990	222.849	26	163.755	179.538	393.224
7	167.849	187.025	276.452	17	142.605	155.436	223.061	27	176.245	200.165	457.078
8	141.473	159.142	231.853	18	122.152	133.678	205.965	28	154.956	171.793	342.392
9	154.717	172.192	244.500	19	162.394	180.427	258.504	29	147.498	164.583	291.838
10	152.691	169.217	248.313	20	207.653	235.895	342.247	30	114.200	125.903	223.679

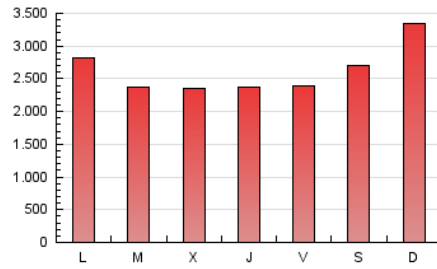
4. Gráficas (Nacional)

4.1 Por día de la semana (promedio)

N. únicos / Visitas (x 100)

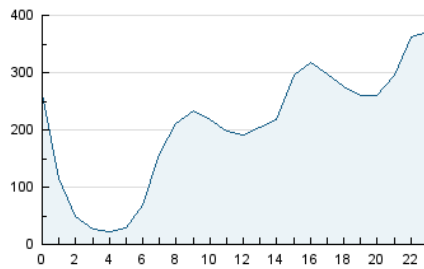


Páginas (x 100)

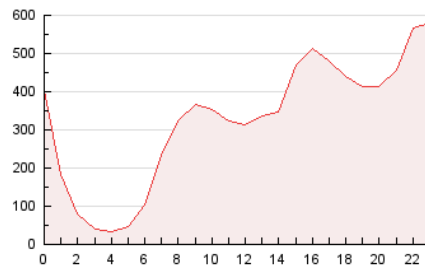


4.2 Por franja horaria (promedio)

Visitas (x 1000)

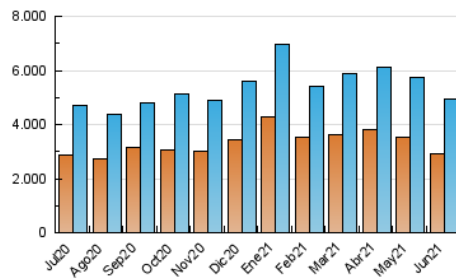


Páginas (x 1000)

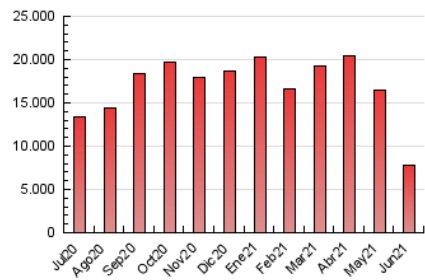


4.3 Por meses

N. únicos / Visitas (x 1000)



Páginas (x 1000)



## 5. Observaciones

Este Medio Electrónico de Comunicación ha sido medido por la herramienta Google Analytics de Google

## 6. Definiciones básicas (Para más información ver Normas Técnicas para el Control de los Medios Electrónicos de Comunicación)

### Página Vista:

Conjunto de ficheros enviado a un usuario como resultado de una petición del mismo recibida por el servidor. Cuando la página está formada por varios marcos (frames), el conjunto de los mismos tendrá, a efectos de cómputo, la consideración de una página unitaria.

### Visita:

Una secuencia ininterrumpida de páginas servidas a un usuario válido. Si dicho usuario no realiza peticiones de páginas en un periodo de tiempo (30 min) la siguiente petición constituirá el inicio de una nueva visita.

### Navegador Único:

Total de combinaciones únicas de una dirección IP y un identificador adicional. Los medios pueden utilizar cookies o el Identificador de Alta de registro.

### Duración Página Vista:

Tiempo acumulado en segundos de todas las páginas vistas (en visitas de dos o más páginas vistas), dividido por el número total de páginas vistas.

### Duración Visita:

Tiempo en segundos de todas las visitas de dos o más páginas vistas, dividido por el número total de visitas de dos o más páginas vistas.

### Tráfico nacional:

Audiencia/difusión correspondiente a España medida en base a los datos de las direcciones IP registradas por el sistema de medición.

## 7. Opinión

De OJDinteractiva, la división de INFORMACIÓN Y CONTROL DE PUBLICACIONES S.A.:

Hemos examinado la información facilitada por el editor del medio electrónico para el periodo que comprende la presente certificación.

Nuestro examen se ha realizado de acuerdo con las normas y procedimientos establecidos en las Normas Técnicas para el Control de los Medios Electrónicos de Comunicación.

En nuestra opinión, la presente acta presenta razonablemente la difusión/audiencia registrada por este medio electrónico.

### ADVERTENCIA:

El trabajo de OJDinteractiva, la división de INFORMACIÓN Y CONTROL DE PUBLICACIONES S.A (INTROL) se limita a la realización de pruebas para la revisión de los datos de recuento suministrados por el editor con la finalidad de expresar una opinión sobre la razonabilidad de dichos datos de acuerdo con las Normas Técnicas para el control de los MEC.

Por tanto, INTROL no acepta responsabilidad alguna por las inexactitudes o errores que puedan existir en los datos de recuento. Tampoco acepta ninguna responsabilidad por la falsedad en los datos de recuento recibidos del editor, ni por otros datos de medición que no están incluidos en el análisis.

Julio - 2021

OJDinteractiva