



## INFORMACION Y CONTROL DE PUBLICACIONES, S.A.

Velázquez, 46, 1º Drcha - Tel. 91 435 00 32 Fax 91 435 96 05 - 28001 - MADRID  
 Entença, 218 Entr. 7 - Tel 93 439 24 18 Fax 93 419 25 34 - 08029 - BARCELONA

**Título:** VOGUE  
**URL Primaria:** http://www.vogue.es  
**Editor:** CondéNet Ibérica, S.L.  
**Domicilio:** Pº de la Castellana 9-11 3ª Planta  
**Ciudad:** 28046 Madrid  
**Teléfono:** 91 700 41 70  
**Fax:** 91 702 64 75  
**E-mail:**  
**Clasificación:** Familia y estilo de vida  
**Sub-Clasificación:** Multicategoría

### 1. Cifras totales y promedios (Nacional e Internacional)

MES - AÑO	NAVEGADORES UNICOS	VISITAS	PAGINAS
Febrero - 2021	6.461.523	9.316.327	25.353.631
<b>PROMEDIO DIARIO</b>	<b>312.515</b>	<b>332.726</b>	<b>905.487</b>
<b>PROMEDIO LUNES-VIERNES</b>	309.118	327.812	855.808
<b>PROMEDIO SABADO-DOMINGO</b>	321.007	345.010	1.029.683
<b>PAGINAS / VISITAS</b>	2,72		
<b>DURACION MEDIA VISITAS</b>	0:01:38		
<b>DURACION MEDIA PAGINAS</b>	0:00:56		

### 2. Secciones (Nacional e Internacional)

	PAGINAS	%
<b>HOME</b>	380.803	1.50 %
<b>RESTO</b>	24.972.828	98.50 %

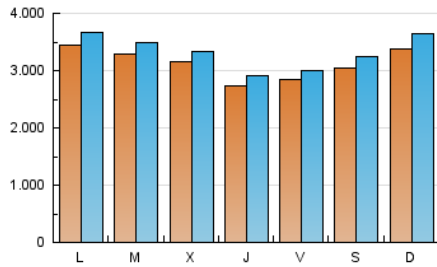
### 3. Por día del mes (Nacional e Internacional)

Día	N. únicos	Visitas	Páginas	Día	N. únicos	Visitas	Páginas	Día	N. únicos	Visitas	Páginas
1	449.035	478.329	1.100.547	11	329.730	347.584	1.011.394	21	367.460	392.867	1.129.088
2	313.975	329.566	806.500	12	268.794	279.112	804.577	22	346.429	366.840	1.034.985
3	300.694	324.074	844.526	13	273.123	297.626	1.080.706	23	343.059	362.267	879.719
4	226.387	240.900	641.240	14	293.415	318.527	1.128.961	24	293.820	310.102	789.909
5	230.589	244.256	677.119	15	266.124	288.750	828.058	25	256.964	274.039	723.063
6	324.316	343.036	912.757	16	330.920	356.972	947.264	26	224.118	238.896	698.561
7	335.319	360.846	953.326	17	297.199	316.452	877.076	27	247.660	267.780	834.923
8	314.977	336.595	794.574	18	281.477	298.364	755.075	28	354.457	389.157	1.122.989
9	324.038	344.838	955.273	19	417.530	433.857	957.494				
10	366.498	384.454	989.212	20	372.304	390.241	1.074.715				

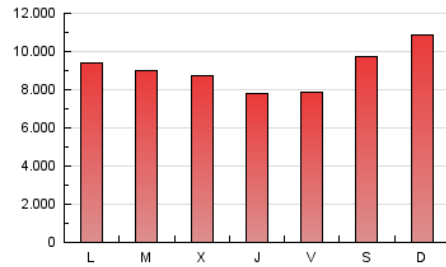
4. Gráficas (Nacional e Internacional)

4.1 Por día de la semana (promedio)

N. únicos / Visitas (x 100)



Páginas (x 100)

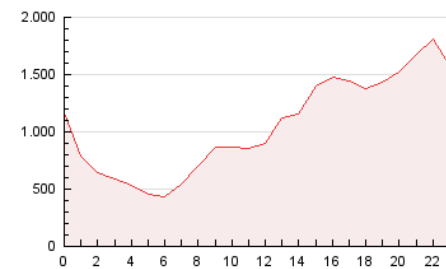


4.2 Por franja horaria (promedio)

Visitas (x 1000)

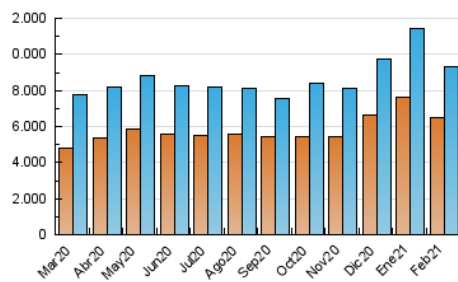


Páginas (x 1000)

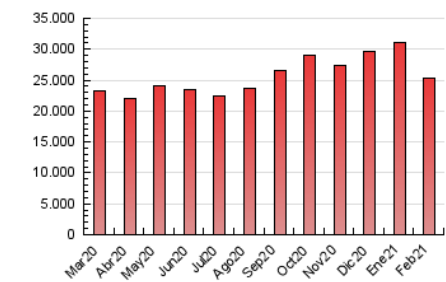


4.3 Por meses

N. únicos / Visitas (x 1000)



Páginas (x 1000)





## INFORMACION Y CONTROL DE PUBLICACIONES, S.A.

Velázquez, 46, 1º Drcha - Tel. 91 435 00 32 Fax 91 435 96 05 - 28001 - MADRID  
 Entença, 218 Entr. 7 - Tel 93 439 24 18 Fax 93 419 25 34 - 08029 - BARCELONA

### Anexo - Tráfico Nacional

**Título:** VOGUE  
**URL Primaria:** http://www.vogue.es  
**Editor:** CondéNet Ibérica, S.L.  
**Domicilio:** Pº de la Castellana 9-11 3ª Planta  
**Ciudad:** 28046 Madrid  
**Teléfono:** 91 700 41 70  
**Fax:** 91 702 64 75  
**E-mail:**  
**Clasificación:** Familia y estilo de vida  
**Sub-Clasificación:** Multicategoría

#### 1. Cifras totales y promedios (Nacional)

MES - AÑO	NAVEGADORES UNICOS	VISITAS	PAGINAS
Febrero - 2021	3.515.513	5.410.113	16.612.608
<b>PROMEDIO DIARIO</b>	<b>179.067</b>	<b>193.218</b>	<b>593.307</b>
<b>PROMEDIO LUNES-VIERNES</b>	<b>174.700</b>	<b>187.700</b>	<b>554.383</b>
<b>PROMEDIO SABADO-DOMINGO</b>	<b>189.984</b>	<b>207.014</b>	<b>690.618</b>
<b>PAGINAS / VISITAS</b>	<b>3,07</b>		
<b>DURACION MEDIA VISITAS</b>	<b>0:01:42</b>		
<b>DURACION MEDIA PAGINAS</b>	<b>0:00:49</b>		

#### 2. Secciones (Nacional)

	PAGINAS	%
<b>HOME</b>	298.139	1.79 %
<b>RESTO</b>	16.314.469	98.21 %

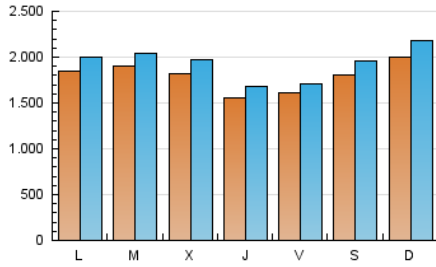
#### 3. Por día del mes (Nacional)

Día	N. únicos	Visitas	Páginas	Día	N. únicos	Visitas	Páginas	Día	N. únicos	Visitas	Páginas
1	254.816	276.524	706.776	11	175.819	188.066	649.161	21	202.817	221.274	714.703
2	177.027	188.507	525.139	12	148.683	155.882	523.414	22	162.512	174.811	566.559
3	188.775	206.388	591.615	13	171.876	187.849	779.833	23	187.048	201.165	526.185
4	134.833	147.326	436.408	14	188.305	206.345	791.614	24	158.520	171.065	470.587
5	148.417	158.001	469.858	15	158.112	170.984	537.001	25	149.018	159.972	460.160
6	193.494	208.126	612.377	16	205.710	221.718	644.528	26	140.018	148.867	483.642
7	193.692	210.583	622.777	17	162.534	177.593	612.357	27	151.946	168.100	574.495
8	162.922	175.545	482.109	18	162.241	175.464	497.169	28	212.737	235.183	722.609
9	191.740	204.841	657.239	19	206.669	219.018	581.139				
10	218.583	232.267	666.620	20	205.004	218.649	706.534				

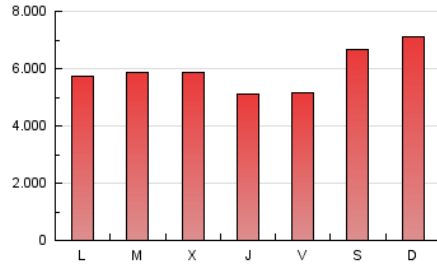
### 4. Gráficas (Nacional)

#### 4.1 Por día de la semana (promedio)

N. únicos / Visitas (x 100)



Páginas (x 100)

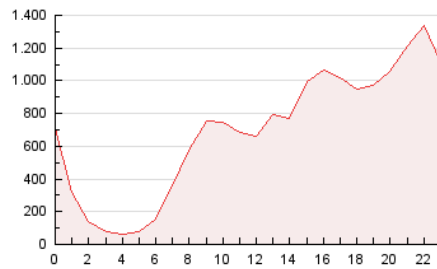


#### 4.2 Por franja horaria (promedio)

Visitas (x 1000)

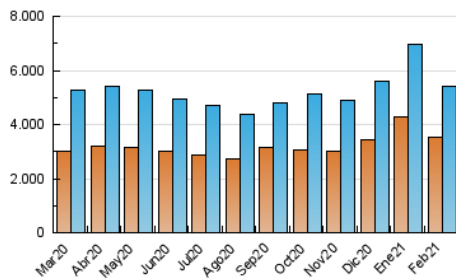


Páginas (x 1000)

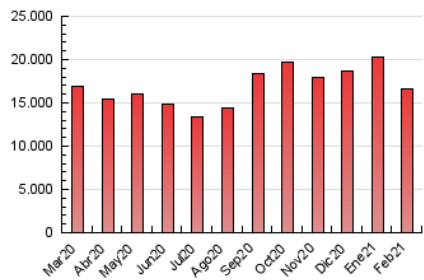


#### 4.3 Por meses

N. únicos / Visitas (x 1000)



Páginas (x 1000)



## 5. Observaciones

Este Medio Electrónico de Comunicación ha sido medido por la herramienta Google Analytics de Google

## 6. Definiciones básicas (Para más información ver Normas Técnicas para el Control de los Medios Electrónicos de Comunicación)

### Página Vista:

Conjunto de ficheros enviado a un usuario como resultado de una petición del mismo recibida por el servidor. Cuando la página está formada por varios marcos (frames), el conjunto de los mismos tendrá, a efectos de cómputo, la consideración de una página unitaria.

### Visita:

Una secuencia ininterrumpida de páginas servidas a un usuario válido. Si dicho usuario no realiza peticiones de páginas en un periodo de tiempo (30 min) la siguiente petición constituirá el inicio de una nueva visita.

### Navegador Único:

Total de combinaciones únicas de una dirección IP y un identificador adicional. Los medios pueden utilizar cookies o el Identificador de Alta de registro.

### Duración Página Vista:

Tiempo acumulado en segundos de todas las páginas vistas (en visitas de dos o más páginas vistas), dividido por el número total de páginas vistas.

### Duración Visita:

Tiempo en segundos de todas las visitas de dos o más páginas vistas, dividido por el número total de visitas de dos o más páginas vistas.

### Tráfico nacional:

Audiencia/difusión correspondiente a España medida en base a los datos de las direcciones IP registradas por el sistema de medición.

## 7. Opinión

De OJDinteractiva, la división de INFORMACIÓN Y CONTROL DE PUBLICACIONES S.A.:

Hemos examinado la información facilitada por el editor del medio electrónico para el periodo que comprende la presente certificación.

Nuestro examen se ha realizado de acuerdo con las normas y procedimientos establecidos en las Normas Técnicas para el Control de los Medios Electrónicos de Comunicación.

En nuestra opinión, la presente acta presenta razonablemente la difusión/audiencia registrada por este medio electrónico.

### ADVERTENCIA:

El trabajo de OJDinteractiva, la división de INFORMACIÓN Y CONTROL DE PUBLICACIONES S.A (INTROL) se limita a la realización de pruebas para la revisión de los datos de recuento suministrados por el editor con la finalidad de expresar una opinión sobre la razonabilidad de dichos datos de acuerdo con las Normas Técnicas para el control de los MEC.

Por tanto, INTROL no acepta responsabilidad alguna por las inexactitudes o errores que puedan existir en los datos de recuento. Tampoco acepta ninguna responsabilidad por la falsedad en los datos de recuento recibidos del editor, ni por otros datos de medición que no están incluidos en el análisis.

Marzo - 2021

OJDinteractiva