



## INFORMACION Y CONTROL DE PUBLICACIONES, S.A.

Velázquez, 46, 1º Drcha - Tel. 91 435 00 32 Fax 91 435 96 05 - 28001 - MADRID  
 Entença, 218 Entr. 7 - Tel 93 439 24 18 Fax 93 419 25 34 - 08029 - BARCELONA

**Título:** ESDIARIO.COM - VANIDAD.ES  
**URL Primaria:** https://vanidad.es/  
**Editor:** El Semanal Digital, S.L.  
**Domicilio:** Ayala, 95, Oficinas  
**Ciudad:** 28006 MADRID  
**Teléfono:** 914585773  
**Fax:**  
**E-mail:**  
**Clasificación:** Noticias e Información  
**Sub-Clasificación:** Noticias globales y actualidad

### 1. Cifras totales y promedios (Nacional e Internacional)

MES - AÑO	NAVEGADORES UNICOS	VISITAS	PAGINAS
Abril - 2021	102.123	122.199	130.706
<b>PROMEDIO DIARIO</b>	<b>3.814</b>	<b>4.073</b>	<b>4.357</b>
<b>PROMEDIO LUNES-VIERNES</b>	3.801	4.066	4.432
<b>PROMEDIO SABADO-DOMINGO</b>	3.848	4.094	4.149
<b>PAGINAS / VISITAS</b>	1,07		
<b>DURACION MEDIA VISITAS</b>	0:00:58		
<b>DURACION MEDIA PAGINAS</b>	0:08:38		

### 2. Secciones (Nacional e Internacional)

	PAGINAS	%
<b>HOME</b>	9.291	7.11 %
<b>RESTO</b>	121.415	92.89 %

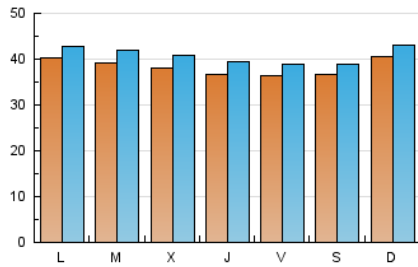
### 3. Por día del mes (Nacional e Internacional)

Día	N. únicos	Visitas	Páginas	Día	N. únicos	Visitas	Páginas	Día	N. únicos	Visitas	Páginas
1	3.046	3.265	3.636	11	4.671	5.033	4.484	21	3.747	4.004	3.946
2	3.093	3.316	3.486	12	4.063	4.335	4.538	22	4.413	4.688	4.576
3	3.634	3.854	3.957	13	3.641	3.912	4.433	23	4.389	4.611	4.963
4	3.536	3.827	3.628	14	3.552	3.795	4.429	24	4.050	4.293	4.416
5	3.844	4.115	4.338	15	3.352	3.613	4.276	25	4.842	5.075	5.269
6	4.001	4.301	4.950	16	3.360	3.583	4.181	26	4.770	5.035	5.717
7	3.479	3.748	4.384	17	3.414	3.579	3.974	27	4.604	4.861	5.342
8	3.722	4.050	4.208	18	3.122	3.308	3.701	28	4.455	4.743	5.094
9	3.572	3.828	4.167	19	3.424	3.674	4.151	29	3.833	4.125	4.345
10	3.514	3.784	3.764	20	3.470	3.733	4.162	30	3.799	4.111	4.191

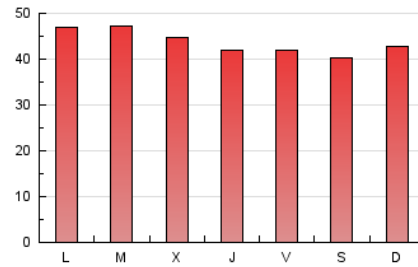
4. Gráficas (Nacional e Internacional)

4.1 Por día de la semana (promedio)

N. únicos / Visitas (x 100)



Páginas (x 100)

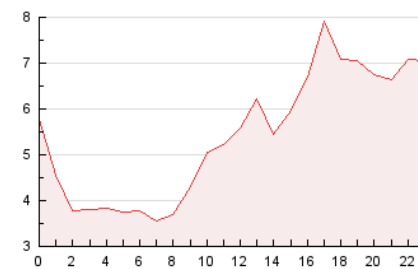


4.2 Por franja horaria (promedio)

Visitas (x 1000)

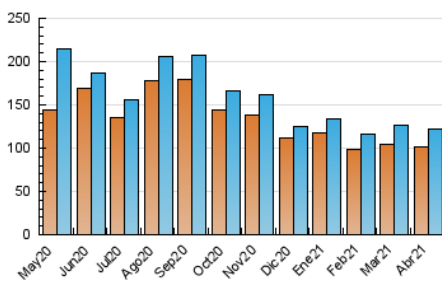


Páginas (x 1000)

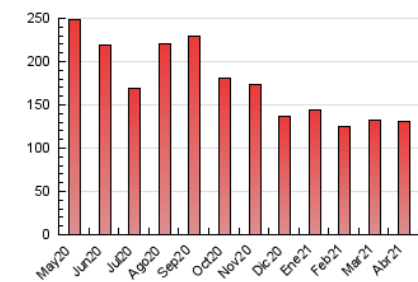


4.3 Por meses

N. únicos / Visitas (x 1000)



Páginas (x 1000)





## INFORMACION Y CONTROL DE PUBLICACIONES, S.A.

Velázquez, 46, 1º Drcha - Tel. 91 435 00 32 Fax 91 435 96 05 - 28001 - MADRID  
 Entença, 218 Entr. 7 - Tel 93 439 24 18 Fax 93 419 25 34 - 08029 - BARCELONA

### Anexo - Tráfico Nacional

**Título:** ESDIARIO.COM - VANIDAD.ES  
**URL Primaria:** https://vanidad.es/  
**Editor:** El Semanal Digital, S.L.  
**Domicilio:** Ayala, 95, Oficinas  
**Ciudad:** 28006 MADRID  
**Teléfono:** 914585773  
**Fax:**  
**E-mail:**  
**Clasificación:** Noticias e Información  
**Sub-Clasificación:** Noticias globales y actualidad

#### 1. Cifras totales y promedios (Nacional)

MES - AÑO	NAVEGADORES UNICOS	VISITAS	PAGINAS
Abril - 2021	66.284	82.075	86.162
<b>PROMEDIO DIARIO</b>	<b>2.537</b>	<b>2.736</b>	<b>2.872</b>
<b>PROMEDIO LUNES-VIERNES</b>	<b>2.485</b>	<b>2.687</b>	<b>2.885</b>
<b>PROMEDIO SABADO-DOMINGO</b>	<b>2.679</b>	<b>2.870</b>	<b>2.835</b>
<b>PAGINAS / VISITAS</b>	<b>1,05</b>		
<b>DURACION MEDIA VISITAS</b>	<b>0:01:10</b>		
<b>DURACION MEDIA PAGINAS</b>	<b>0:14:00</b>		

#### 2. Secciones (Nacional)

	PAGINAS	%
<b>HOME</b>	8.107	9.41 %
<b>RESTO</b>	78.055	90.59 %

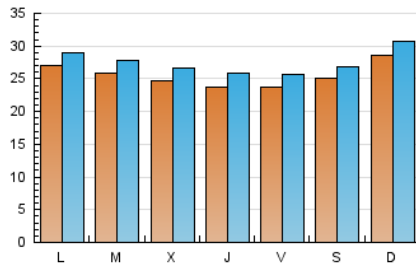
#### 3. Por día del mes (Nacional)

Día	N. únicos	Visitas	Páginas	Día	N. únicos	Visitas	Páginas	Día	N. únicos	Visitas	Páginas
1	1.970	2.132	2.259	11	3.407	3.691	3.182	21	2.344	2.536	2.384
2	2.062	2.246	2.229	12	2.710	2.924	2.941	22	3.027	3.252	3.081
3	2.506	2.679	2.589	13	2.307	2.513	2.876	23	2.915	3.078	3.188
4	2.345	2.569	2.265	14	2.247	2.436	2.908	24	2.695	2.873	3.016
5	2.514	2.728	2.742	15	2.095	2.288	2.821	25	3.625	3.810	3.840
6	2.692	2.928	3.448	16	2.107	2.279	2.714	26	3.399	3.598	4.003
7	2.132	2.324	2.898	17	2.379	2.508	2.798	27	3.143	3.335	3.554
8	2.363	2.610	2.638	18	2.055	2.191	2.455	28	3.121	3.341	3.473
9	2.262	2.466	2.691	19	2.168	2.350	2.672	29	2.414	2.635	2.629
10	2.422	2.636	2.537	20	2.173	2.376	2.691	30	2.499	2.743	2.640

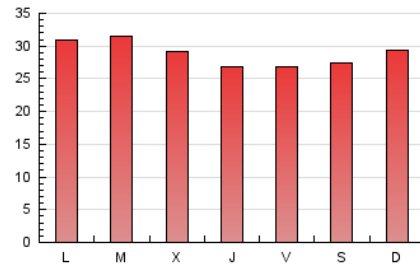
#### 4. Gráficas (Nacional)

##### 4.1 Por día de la semana (promedio)

N. únicos / Visitas (x 100)



Páginas (x 100)

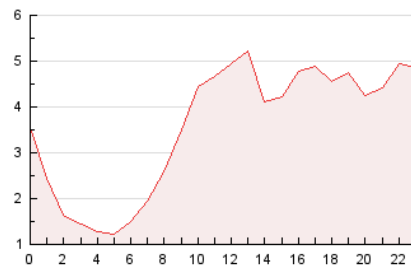


##### 4.2 Por franja horaria (promedio)

Visitas (x 1000)

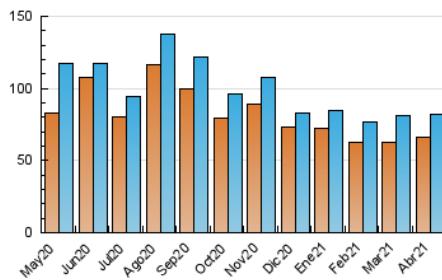


Páginas (x 1000)

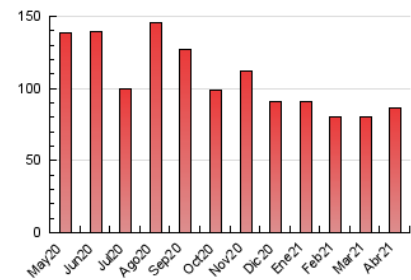


##### 4.3 Por meses

N. únicos / Visitas (x 1000)



Páginas (x 1000)



## 5. Observaciones

Este Medio Electrónico de Comunicación ha sido medido por la herramienta Google Analytics de Google

## 6. Definiciones básicas (Para más información ver Normas Técnicas para el Control de los Medios Electrónicos de Comunicación)

### Página Vista:

Conjunto de ficheros enviado a un usuario como resultado de una petición del mismo recibida por el servidor. Cuando la página está formada por varios marcos (frames), el conjunto de los mismos tendrá, a efectos de cómputo, la consideración de una página unitaria.

### Visita:

Una secuencia ininterrumpida de páginas servidas a un usuario válido. Si dicho usuario no realiza peticiones de páginas en un periodo de tiempo (30 min) la siguiente petición constituirá el inicio de una nueva visita.

### Navegador Único:

Total de combinaciones únicas de una dirección IP y un identificador adicional. Los medios pueden utilizar cookies o el Identificador de Alta de registro.

### Duración Página Vista:

Tiempo acumulado en segundos de todas las páginas vistas (en visitas de dos o más páginas vistas), dividido por el número total de páginas vistas.

### Duración Visita:

Tiempo en segundos de todas las visitas de dos o más páginas vistas, dividido por el número total de visitas de dos o más páginas vistas.

### Tráfico nacional:

Audiencia/difusión correspondiente a España medida en base a los datos de las direcciones IP registradas por el sistema de medición.

## 7. Opinión

De OJDinteractiva, la división de INFORMACIÓN Y CONTROL DE PUBLICACIONES S.A.:

Hemos examinado la información facilitada por el editor del medio electrónico para el periodo que comprende la presente certificación.

Nuestro examen se ha realizado de acuerdo con las normas y procedimientos establecidos en las Normas Técnicas para el Control de los Medios Electrónicos de Comunicación.

En nuestra opinión, la presente certificación presenta razonablemente la difusión/audiencia registrada por este canal.

### ADVERTENCIA:

El trabajo de OJDinteractiva, la división de INFORMACIÓN Y CONTROL DE PUBLICACIONES S.A (INTROL) se limita a la realización de pruebas para la revisión de los datos de recuento suministrados por el editor con la finalidad de expresar una opinión sobre la razonabilidad de dichos datos de acuerdo con las Normas Técnicas para el control de los MEC.

Por tanto, INTROL no acepta responsabilidad alguna por las inexactitudes o errores que puedan existir en los datos de recuento. Tampoco acepta ninguna responsabilidad por la falsedad en los datos de recuento recibidos del editor, ni por otros datos de medición que no están incluidos en el análisis.

Mayo - 2021

OJDinteractiva