



## INFORMACION Y CONTROL DE PUBLICACIONES, S.A.

Velázquez, 46, 1º Drcha - Tel. 91 435 00 32 Fax 91 435 96 05 - 28001 - MADRID  
 Entença, 218 Entr. 7 - Tel 93 439 24 18 Fax 93 419 25 34 - 08029 - BARCELONA

**Título:** ESDIARIO.COM - VANIDAD.ES  
**URL Primaria:** https://vanidad.es/  
**Editor:** El Semanal Digital, S.L.  
**Domicilio:** Sopelana, 11, local 201  
**Ciudad:** 28023 MADRID  
**Teléfono:** 914585773  
**Fax:**  
**E-mail:**  
**Clasificación:** Noticias e Información  
**Sub-Clasificación:** Noticias globales y actualidad

### 1. Cifras totales y promedios (Nacional e Internacional)

MES - AÑO	NAVEGADORES UNICOS	VISITAS	PAGINAS
Enero - 2021	117.343	133.310	144.592
<b>PROMEDIO DIARIO</b>	<b>4.107</b>	<b>4.300</b>	<b>4.664</b>
<b>PROMEDIO LUNES-VIERNES</b>	4.190	4.399	4.841
<b>PROMEDIO SABADO-DOMINGO</b>	3.931	4.094	4.293
<b>PAGINAS / VISITAS</b>	1,08		
<b>DURACION MEDIA VISITAS</b>	0:00:41		
<b>DURACION MEDIA PAGINAS</b>	0:05:21		

### 2. Secciones (Nacional e Internacional)

	PAGINAS	%
<b>HOME</b>	9.565	6.62 %
<b>RESTO</b>	135.027	93.38 %

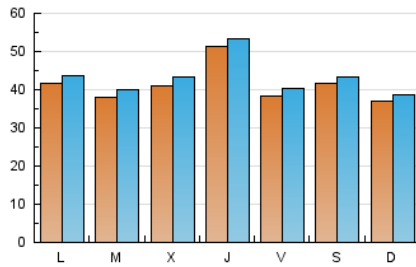
### 3. Por día del mes (Nacional e Internacional)

Día	N. únicos	Visitas	Páginas	Día	N. únicos	Visitas	Páginas	Día	N. únicos	Visitas	Páginas
1	2.812	2.938	3.261	11	3.727	3.935	4.144	21	3.401	3.590	4.214
2	4.054	4.227	4.108	12	3.819	4.036	4.604	22	3.432	3.678	4.015
3	3.792	3.940	3.973	13	5.364	5.652	6.279	23	4.067	4.236	4.363
4	3.668	3.836	4.119	14	9.945	10.211	10.869	24	3.551	3.730	4.011
5	3.357	3.515	4.089	15	4.796	5.023	5.458	25	4.334	4.538	5.329
6	3.169	3.309	3.670	16	4.879	5.032	5.276	26	3.778	4.000	4.714
7	3.306	3.516	4.008	17	4.016	4.186	4.572	27	3.805	4.026	4.420
8	3.195	3.361	3.649	18	4.967	5.173	5.879	28	3.844	4.060	4.281
9	3.626	3.766	4.046	19	4.237	4.451	4.944	29	4.958	5.203	5.109
10	3.449	3.583	3.781	20	4.086	4.319	4.607	30	4.134	4.328	4.553
								31	3.743	3.912	4.247

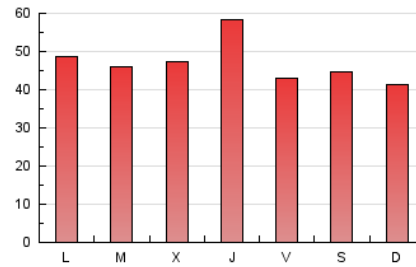
4. Gráficas (Nacional e Internacional)

4.1 Por día de la semana (promedio)

N. únicos / Visitas (x 100)



Páginas (x 100)

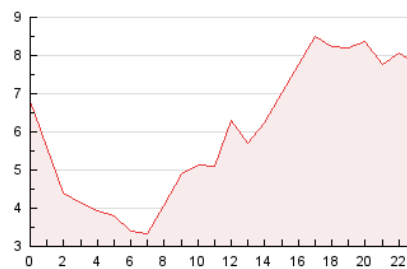


4.2 Por franja horaria (promedio)

Visitas (x 1000)

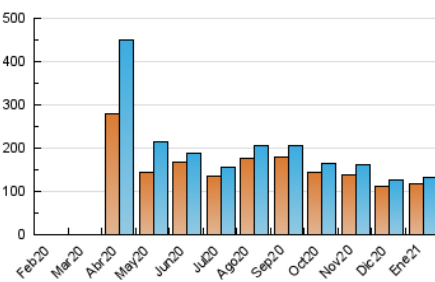


Páginas (x 1000)

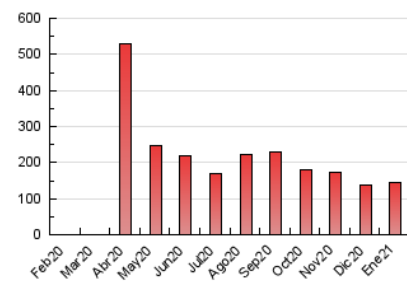


4.3 Por meses

N. únicos / Visitas (x 1000)



Páginas (x 1000)





## INFORMACION Y CONTROL DE PUBLICACIONES, S.A.

Velázquez, 46, 1º Drcha - Tel. 91 435 00 32 Fax 91 435 96 05 - 28001 - MADRID  
 Entença, 218 Entr. 7 - Tel 93 439 24 18 Fax 93 419 25 34 - 08029 - BARCELONA

### Anexo - Tráfico Nacional

**Título:** ESDIARIO.COM - VANIDAD.ES  
**URL Primaria:** https://vanidad.es/  
**Editor:** El Semanal Digital, S.L.  
**Domicilio:** Sopelana, 11, local 201  
**Ciudad:** 28023 MADRID  
**Teléfono:** 914585773  
**Fax:**  
**E-mail:**  
**Clasificación:** Noticias e Información  
**Sub-Clasificación:** Noticias globales y actualidad

#### 1. Cifras totales y promedios (Nacional)

MES - AÑO	NAVEGADORES UNICOS	VISITAS	PAGINAS
Enero - 2021	72.196	84.305	91.137
<b>PROMEDIO DIARIO</b>	<b>2.589</b>	<b>2.720</b>	<b>2.940</b>
<b>PROMEDIO LUNES-VIERNES</b>	<b>2.571</b>	<b>2.709</b>	<b>2.988</b>
<b>PROMEDIO SABADO-DOMINGO</b>	<b>2.628</b>	<b>2.743</b>	<b>2.839</b>
<b>PAGINAS / VISITAS</b>	<b>1,08</b>		
<b>DURACION MEDIA VISITAS</b>	<b>0:00:47</b>		
<b>DURACION MEDIA PAGINAS</b>	<b>0:05:57</b>		

#### 2. Secciones (Nacional)

	PAGINAS	%
<b>HOME</b>	8.499	9.33 %
<b>RESTO</b>	82.638	90.67 %

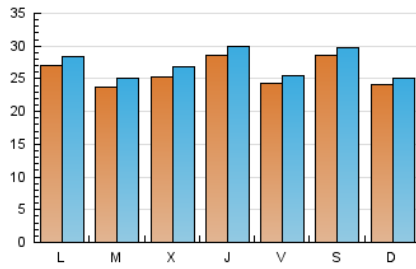
#### 3. Por día del mes (Nacional)

Día	N. únicos	Visitas	Páginas	Día	N. únicos	Visitas	Páginas	Día	N. únicos	Visitas	Páginas
1	2.000	2.084	2.316	11	2.290	2.430	2.531	21	2.001	2.133	2.578
2	2.954	3.086	2.877	12	2.408	2.544	2.890	22	2.061	2.231	2.462
3	2.526	2.623	2.527	13	3.280	3.482	3.835	23	2.768	2.895	2.994
4	2.272	2.383	2.562	14	4.977	5.144	5.471	24	2.181	2.309	2.533
5	2.017	2.118	2.551	15	2.629	2.766	2.998	25	2.836	2.992	3.605
6	1.933	2.010	2.260	16	3.286	3.387	3.461	26	2.336	2.499	3.021
7	2.067	2.204	2.561	17	2.672	2.796	2.932	27	2.265	2.404	2.661
8	1.998	2.098	2.232	18	3.424	3.568	4.105	28	2.389	2.529	2.687
9	2.385	2.473	2.711	19	2.703	2.842	3.056	29	3.429	3.591	3.424
10	2.182	2.272	2.356	20	2.668	2.827	2.939	30	2.867	3.012	3.160
								31	2.459	2.573	2.841

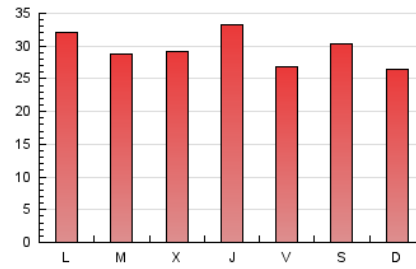
#### 4. Gráficas (Nacional)

##### 4.1 Por día de la semana (promedio)

N. únicos / Visitas (x 100)



Páginas (x 100)

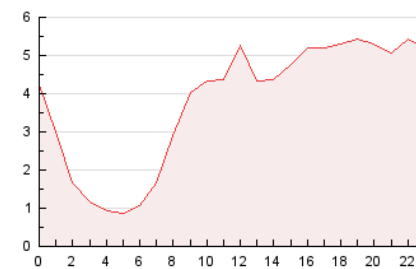


##### 4.2 Por franja horaria (promedio)

Visitas (x 1000)

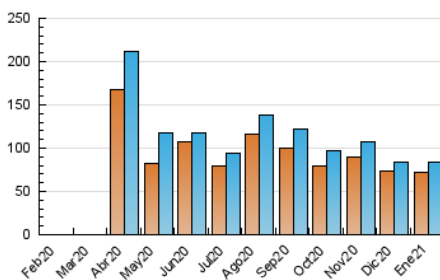


Páginas (x 1000)

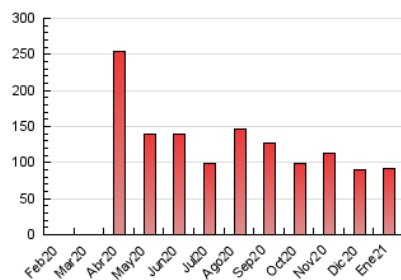


##### 4.3 Por meses

N. únicos / Visitas (x 1000)



Páginas (x 1000)



## 5. Observaciones

Este Medio Electrónico de Comunicación ha sido medido por la herramienta Google Analytics de Google

## 6. Definiciones básicas (Para más información ver Normas Técnicas para el Control de los Medios Electrónicos de Comunicación)

### Página Vista:

Conjunto de ficheros enviado a un usuario como resultado de una petición del mismo recibida por el servidor. Cuando la página está formada por varios marcos (frames), el conjunto de los mismos tendrá, a efectos de cómputo, la consideración de una página unitaria.

### Visita:

Una secuencia ininterrumpida de páginas servidas a un usuario válido. Si dicho usuario no realiza peticiones de páginas en un periodo de tiempo (30 min) la siguiente petición constituirá el inicio de una nueva visita.

### Navegador Único:

Total de combinaciones únicas de una dirección IP y un identificador adicional. Los medios pueden utilizar cookies o el Identificador de Alta de registro.

### Duración Página Vista:

Tiempo acumulado en segundos de todas las páginas vistas (en visitas de dos o más páginas vistas), dividido por el número total de páginas vistas.

### Duración Visita:

Tiempo en segundos de todas las visitas de dos o más páginas vistas, dividido por el número total de visitas de dos o más páginas vistas.

### Tráfico nacional:

Audiencia/difusión correspondiente a España medida en base a los datos de las direcciones IP registradas por el sistema de medición.

## 7. Opinión

De OJDinteractiva, la división de INFORMACIÓN Y CONTROL DE PUBLICACIONES S.A.:

Hemos examinado la información facilitada por el editor del medio electrónico para el periodo que comprende la presente certificación.

Nuestro examen se ha realizado de acuerdo con las normas y procedimientos establecidos en las Normas Técnicas para el Control de los Medios Electrónicos de Comunicación.

En nuestra opinión, la presente certificación presenta razonablemente la difusión/audiencia registrada por este canal.

### ADVERTENCIA:

El trabajo de OJDinteractiva, la división de INFORMACIÓN Y CONTROL DE PUBLICACIONES S.A (INTROL) se limita a la realización de pruebas para la revisión de los datos de recuento suministrados por el editor con la finalidad de expresar una opinión sobre la razonabilidad de dichos datos de acuerdo con las Normas Técnicas para el control de los MEC.

Por tanto, INTROL no acepta responsabilidad alguna por las inexactitudes o errores que puedan existir en los datos de recuento. Tampoco acepta ninguna responsabilidad por la falsedad en los datos de recuento recibidos del editor, ni por otros datos de medición que no están incluidos en el análisis.

Febrero - 2021

OJDinteractiva