



## INFORMACION Y CONTROL DE PUBLICACIONES, S.A.

Velázquez, 46, 1º Drcha - Tel. 91 435 00 32 Fax 91 435 96 05 - 28001 - MADRID  
 Entença, 218 Entr. 7 - Tel 93 439 24 18 Fax 93 419 25 34 - 08029 - BARCELONA

**Título:** SORIATV.COM  
**URL Primaria:** https://soriatv.com/  
**Editor:** Producciones Izquierdo Moreno, S.L.  
**Domicilio:** C/ Antolin de Soria, 10 Bajos  
**Ciudad:** 42003 SORIA  
**Teléfono:**  
**Fax:**  
**E-mail:**  
**Clasificación:** Noticias e Información  
**Sub-Clasificación:** Noticias globales y actualidad



### 1. Cifras totales y promedios (Nacional e Internacional)

MES - AÑO	NAVEGADORES UNICOS	VISITAS	PAGINAS
Noviembre - 2020	44.853	112.145	303.854
<b>PROMEDIO DIARIO</b>	<b>3.089</b>	<b>3.738</b>	<b>10.128</b>
<b>PROMEDIO LUNES-VIERNES</b>	3.372	4.124	11.089
<b>PROMEDIO SABADO-DOMINGO</b>	2.429	2.838	7.888
<b>PAGINAS / VISITAS</b>	2,71		
<b>DURACION MEDIA VISITAS</b>	0:01:10		
<b>DURACION MEDIA PAGINAS</b>	0:00:41		

### 2. Secciones (Nacional e Internacional)

	PAGINAS	%
<b>HOME</b>	15.147	4.98 %
<b>RESTO</b>	288.707	95.02 %

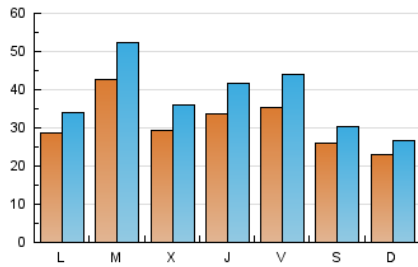
### 3. Por día del mes (Nacional e Internacional)

Día	N. únicos	Visitas	Páginas	Día	N. únicos	Visitas	Páginas	Día	N. únicos	Visitas	Páginas
1	2.606	3.016	9.317	11	3.287	4.143	11.267	21	2.308	2.685	7.412
2	3.907	4.354	10.767	12	4.520	5.794	17.093	22	3.361	4.067	11.673
3	4.858	5.975	15.064	13	4.038	5.058	14.841	23	3.188	3.794	10.110
4	3.076	3.778	9.556	14	4.218	5.064	14.641	24	3.739	4.422	12.083
5	3.097	3.851	9.842	15	2.518	2.955	8.412	25	2.231	2.665	7.384
6	4.846	6.130	15.883	16	3.708	4.405	12.105	26	2.113	2.458	7.062
7	2.296	2.580	6.186	17	5.349	6.520	17.730	27	2.217	2.718	7.281
8	1.890	2.120	5.180	18	3.101	3.824	10.381	28	1.623	1.859	4.928
9	2.642	3.315	8.186	19	3.750	4.577	12.978	29	1.044	1.195	3.241
10	3.118	3.950	10.169	20	3.093	3.739	10.683	30	924	1.134	2.399

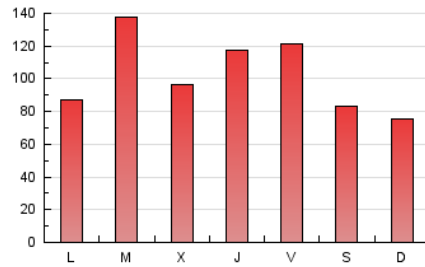
4. Gráficas (Nacional e Internacional)

4.1 Por día de la semana (promedio)

N. únicos / Visitas (x 100)

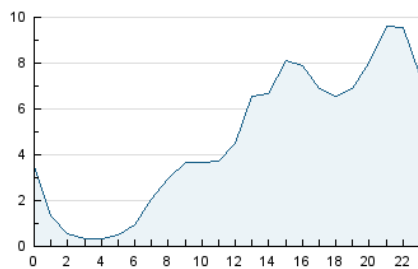


Páginas (x 100)

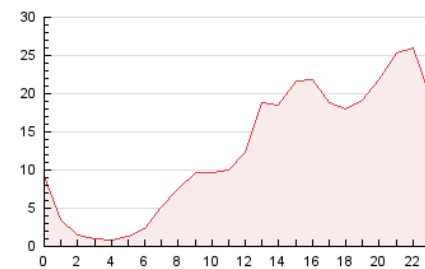


4.2 Por franja horaria (promedio)

Visitas (x 1000)

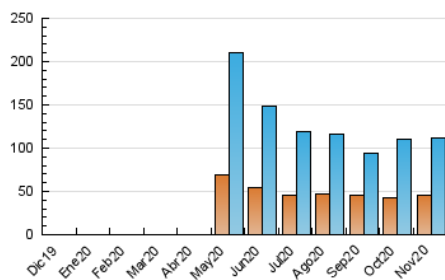


Páginas (x 1000)

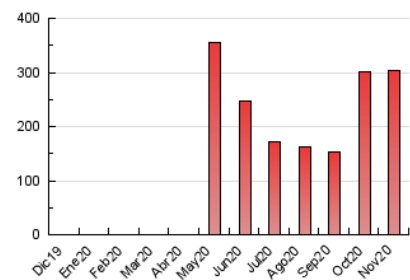


4.3 Por meses

N. únicos / Visitas (x 1000)



Páginas (x 1000)





## INFORMACION Y CONTROL DE PUBLICACIONES, S.A.

Velázquez, 46, 1º Drcha - Tel. 91 435 00 32 Fax 91 435 96 05 - 28001 - MADRID  
Entença, 218 Entr. 7 - Tel 93 439 24 18 Fax 93 419 25 34 - 08029 - BARCELONA

### Anexo - Tráfico Nacional

**Título:** SORIATV.COM  
**URL Primaria:** https://soriatv.com/  
**Editor:** Producciones Izquierdo Moreno, S.L.  
**Domicilio:** C/ Antolin de Soria, 10 Bajos  
**Ciudad:** 42003 SORIA  
**Teléfono:**  
**Fax:**  
**E-mail:**  
**Clasificación:** Noticias e Información  
**Sub-Clasificación:** Noticias globales y actualidad



#### 1. Cifras totales y promedios (Nacional)

MES - AÑO	NAVEGADORES UNICOS	VISITAS	PAGINAS
Noviembre - 2020	39.682	106.613	292.531
<b>PROMEDIO DIARIO</b>	<b>2.906</b>	<b>3.554</b>	<b>9.751</b>
<b>PROMEDIO LUNES-VIERNES</b>	<b>3.182</b>	<b>3.933</b>	<b>10.700</b>
<b>PROMEDIO SABADO-DOMINGO</b>	<b>2.264</b>	<b>2.670</b>	<b>7.537</b>
<b>PAGINAS / VISITAS</b>	<b>2,74</b>		
<b>DURACION MEDIA VISITAS</b>	<b>0:01:13</b>		
<b>DURACION MEDIA PAGINAS</b>	<b>0:00:42</b>		

#### 2. Secciones (Nacional)

	PAGINAS	%
<b>HOME</b>	14.888	5.09 %
<b>RESTO</b>	277.643	94.91 %

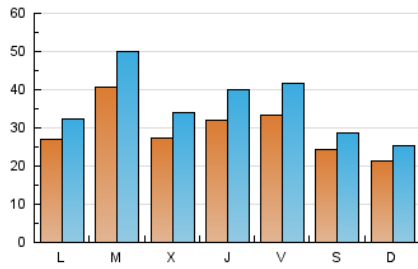
#### 3. Por día del mes (Nacional)

Día	N. únicos	Visitas	Páginas	Día	N. únicos	Visitas	Páginas	Día	N. únicos	Visitas	Páginas
1	2.451	2.861	9.010	11	3.087	3.942	10.851	21	2.130	2.502	7.029
2	3.759	4.206	10.463	12	4.293	5.565	16.621	22	3.188	3.892	11.298
3	4.621	5.732	14.562	13	3.786	4.801	14.312	23	2.999	3.604	9.719
4	2.897	3.599	9.188	14	4.024	4.866	14.230	24	3.534	4.217	11.672
5	2.933	3.687	9.491	15	2.365	2.799	8.080	25	2.041	2.473	6.983
6	4.623	5.902	15.426	16	3.546	4.239	11.764	26	1.974	2.319	6.779
7	2.075	2.354	5.705	17	5.158	6.327	17.332	27	1.999	2.499	6.831
8	1.736	1.965	4.856	18	2.918	3.640	9.991	28	1.471	1.707	4.616
9	2.447	3.120	7.793	19	3.579	4.404	12.623	29	932	1.083	3.012
10	2.934	3.764	9.796	20	2.879	3.522	10.245	30	812	1.022	2.253

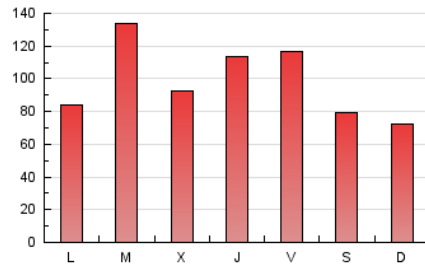
4. Gráficas (Nacional)

4.1 Por día de la semana (promedio)

N. únicos / Visitas (x 100)

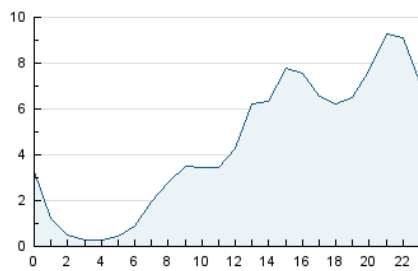


Páginas (x 100)

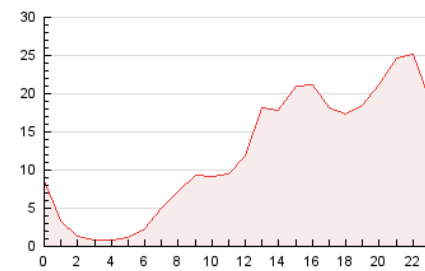


4.2 Por franja horaria (promedio)

Visitas (x 1000)

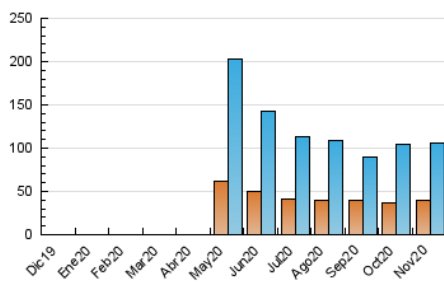


Páginas (x 1000)

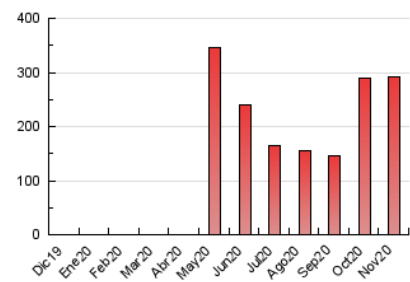


4.3 Por meses

N. únicos / Visitas (x 1000)



Páginas (x 1000)



## 5. Observaciones

Este Medio Electrónico de Comunicación ha sido medido por la herramienta Google Analytics de Google

## 6. Definiciones básicas (Para más información ver Normas Técnicas para el Control de los Medios Electrónicos de Comunicación)

### Página Vista:

Conjunto de ficheros enviado a un usuario como resultado de una petición del mismo recibida por el servidor. Cuando la página está formada por varios marcos (frames), el conjunto de los mismos tendrá, a efectos de cómputo, la consideración de una página unitaria.

### Visita:

Una secuencia ininterrumpida de páginas servidas a un usuario válido. Si dicho usuario no realiza peticiones de páginas en un periodo de tiempo (30 min) la siguiente petición constituirá el inicio de una nueva visita.

### Navegador Único:

Total de combinaciones únicas de una dirección IP y un identificador adicional. Los medios pueden utilizar cookies o el Identificador de Alta de registro.

### Duración Página Vista:

Tiempo acumulado en segundos de todas las páginas vistas (en visitas de dos o más páginas vistas), dividido por el número total de páginas vistas.

### Duración Visita:

Tiempo en segundos de todas las visitas de dos o más páginas vistas, dividido por el número total de visitas de dos o más páginas vistas.

### Tráfico nacional:

Audiencia/difusión correspondiente a España medida en base a los datos de las direcciones IP registradas por el sistema de medición.

## 7. Opinión

De OJDinteractiva, la división de INFORMACIÓN Y CONTROL DE PUBLICACIONES S.A.:

Hemos examinado la información facilitada por el editor del medio electrónico para el periodo que comprende la presente certificación.

Nuestro examen se ha realizado de acuerdo con las normas y procedimientos establecidos en las Normas Técnicas para el Control de los Medios Electrónicos de Comunicación.

En nuestra opinión, la presente acta presenta razonablemente la difusión/audiencia registrada por este medio electrónico.

### ADVERTENCIA:

El trabajo de OJDinteractiva, la división de INFORMACIÓN Y CONTROL DE PUBLICACIONES S.A (INTROL) se limita a la realización de pruebas para la revisión de los datos de recuento suministrados por el editor con la finalidad de expresar una opinión sobre la razonabilidad de dichos datos de acuerdo con las Normas Técnicas para el control de los MEC.

Por tanto, INTROL no acepta responsabilidad alguna por las inexactitudes o errores que puedan existir en los datos de recuento. Tampoco acepta ninguna responsabilidad por la falsedad en los datos de recuento recibidos del editor, ni por otros datos de medición que no están incluidos en el análisis.

Diciembre - 2020

OJDinteractiva