



## INFORMACION Y CONTROL DE PUBLICACIONES, S.A.

Velázquez, 46, 1º Drcha - Tel. 91 435 00 32 Fax 91 435 96 05 - 28001 - MADRID  
 Entença, 218 Entr. 7 - Tel 93 439 24 18 Fax 93 419 25 34 - 08029 - BARCELONA

**Título:** SORIATV.COM  
**URL Primaria:** https://soriatv.com/  
**Editor:** Producciones Izquierdo Moreno, S.L.  
**Domicilio:** C/ Antolin de Soria, 10 Bajos  
**Ciudad:** 42003 SORIA  
**Teléfono:**  
**Fax:**  
**E-mail:**  
**Clasificación:** Noticias e Información  
**Sub-Clasificación:** Noticias globales y actualidad



### 1. Cifras totales y promedios (Nacional e Internacional)

MES - AÑO	NAVEGADORES UNICOS	VISITAS	PAGINAS
Marzo - 2021	48.551	131.659	186.395
<b>PROMEDIO DIARIO</b>	<b>3.368</b>	<b>4.247</b>	<b>6.013</b>
<b>PROMEDIO LUNES-VIERNES</b>	3.543	4.454	6.254
<b>PROMEDIO SABADO-DOMINGO</b>	2.864	3.652	5.318
<b>PAGINAS / VISITAS</b>	1,42		
<b>DURACION MEDIA VISITAS</b>	0:01:13		
<b>DURACION MEDIA PAGINAS</b>	0:02:56		

### 2. Secciones (Nacional e Internacional)

	PAGINAS	%
<b>HOME</b>	8.877	4.76 %
<b>RESTO</b>	177.518	95.24 %

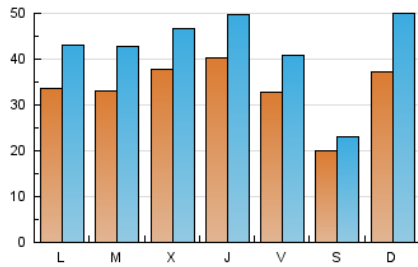
### 3. Por día del mes (Nacional e Internacional)

Día	N. únicos	Visitas	Páginas	Día	N. únicos	Visitas	Páginas	Día	N. únicos	Visitas	Páginas
1	2.554	3.240	4.610	11	4.756	5.905	8.463	21	9.459	13.439	21.323
2	2.684	3.374	4.677	12	4.234	5.384	8.043	22	5.757	7.103	10.101
3	4.720	5.689	7.423	13	2.506	2.896	3.893	23	3.871	4.974	6.776
4	5.201	6.348	9.348	14	1.587	1.817	2.601	24	2.884	3.492	4.766
5	4.775	5.923	8.955	15	2.037	2.538	3.438	25	3.353	4.055	5.302
6	2.403	2.759	3.699	16	1.953	2.307	3.095	26	2.038	2.429	3.270
7	2.069	2.569	3.437	17	2.592	3.077	3.943	27	1.249	1.487	2.039
8	4.636	6.395	8.864	18	2.819	3.551	4.911	28	1.823	2.151	2.775
9	5.929	8.151	11.494	19	2.085	2.590	3.663	29	1.843	2.295	3.450
10	5.289	6.764	10.001	20	1.812	2.099	2.780	30	2.088	2.567	3.416
								31	3.396	4.291	5.839

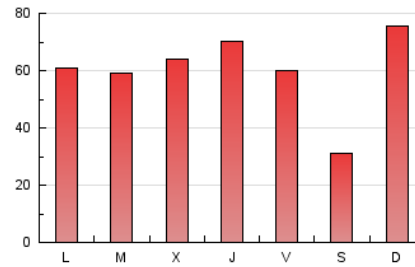
4. Gráficas (Nacional e Internacional)

4.1 Por día de la semana (promedio)

N. únicos / Visitas (x 100)

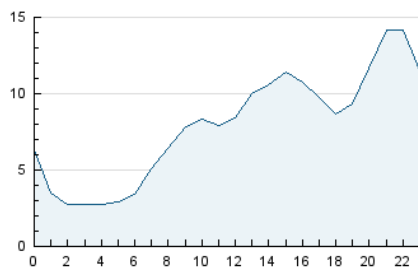


Páginas (x 100)

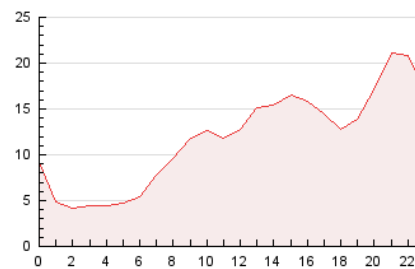


4.2 Por franja horaria (promedio)

Visitas (x 1000)

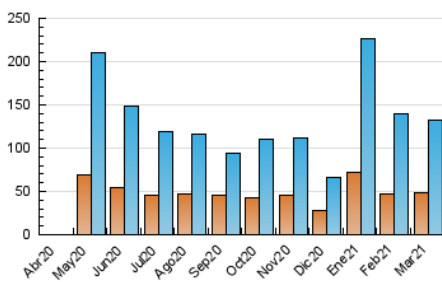


Páginas (x 1000)

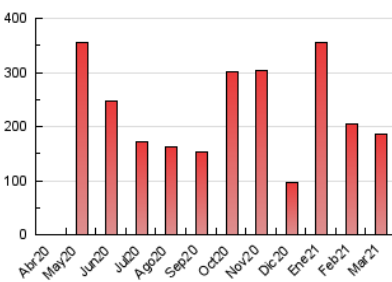


4.3 Por meses

N. únicos / Visitas (x 1000)



Páginas (x 1000)





## INFORMACION Y CONTROL DE PUBLICACIONES, S.A.

Velázquez, 46, 1º Drcha - Tel. 91 435 00 32 Fax 91 435 96 05 - 28001 - MADRID  
 Entença, 218 Entr. 7 - Tel 93 439 24 18 Fax 93 419 25 34 - 08029 - BARCELONA

### Anexo - Tráfico Nacional

**Título:** SORIATV.COM  
**URL Primaria:** https://soriatv.com/  
**Editor:** Producciones Izquierdo Moreno, S.L.  
**Domicilio:** C/ Antolin de Soria, 10 Bajos  
**Ciudad:** 42003 SORIA  
**Teléfono:**  
**Fax:**  
**E-mail:**  
**Clasificación:** Noticias e Información  
**Sub-Clasificación:** Noticias globales y actualidad



#### 1. Cifras totales y promedios (Nacional)

MES - AÑO	NAVEGADORES UNICOS	VISITAS	PAGINAS
Marzo - 2021	42.549	125.305	179.517
<b>PROMEDIO DIARIO</b>	<b>3.168</b>	<b>4.042</b>	<b>5.791</b>
<b>PROMEDIO LUNES-VIERNES</b>	<b>3.324</b>	<b>4.229</b>	<b>6.010</b>
<b>PROMEDIO SABADO-DOMINGO</b>	<b>2.719</b>	<b>3.504</b>	<b>5.162</b>
<b>PAGINAS / VISITAS</b>	<b>1,43</b>		
<b>DURACION MEDIA VISITAS</b>	<b>0:01:17</b>		
<b>DURACION MEDIA PAGINAS</b>	<b>0:02:57</b>		

#### 2. Secciones (Nacional)

	PAGINAS	%
<b>HOME</b>	8.370	4.66 %
<b>RESTO</b>	171.147	95.34 %

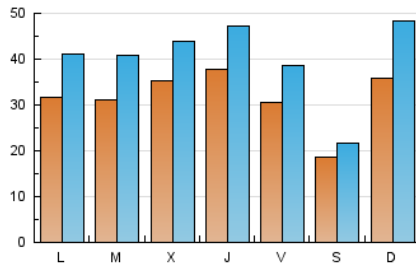
#### 3. Por día del mes (Nacional)

Día	N. únicos	Visitas	Páginas	Día	N. únicos	Visitas	Páginas	Día	N. únicos	Visitas	Páginas
1	2.375	3.053	4.407	11	4.494	5.631	8.183	21	9.294	13.254	21.112
2	2.499	3.186	4.476	12	3.985	5.133	7.786	22	5.499	6.843	9.833
3	4.456	5.418	7.120	13	2.333	2.722	3.712	23	3.670	4.771	6.566
4	4.942	6.080	9.054	14	1.459	1.683	2.463	24	2.551	3.138	4.204
5	4.527	5.672	8.691	15	1.886	2.385	3.282	25	3.121	3.818	5.058
6	2.232	2.584	3.513	16	1.765	2.116	2.892	26	1.871	2.258	3.090
7	1.963	2.462	3.329	17	2.344	2.828	3.684	27	1.156	1.393	1.941
8	4.435	6.190	8.653	18	2.606	3.337	4.682	28	1.628	1.955	2.573
9	5.687	7.902	11.236	19	1.869	2.370	3.437	29	1.704	2.156	3.305
10	5.031	6.496	9.722	20	1.690	1.976	2.651	30	1.939	2.413	3.258
								31	3.197	4.082	5.604

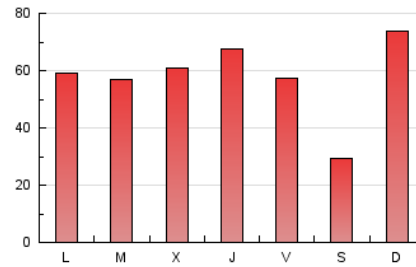
#### 4. Gráficas (Nacional)

##### 4.1 Por día de la semana (promedio)

N. únicos / Visitas (x 100)



Páginas (x 100)

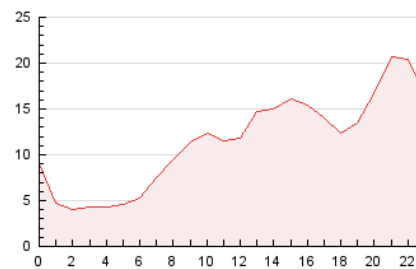


##### 4.2 Por franja horaria (promedio)

Visitas (x 1000)

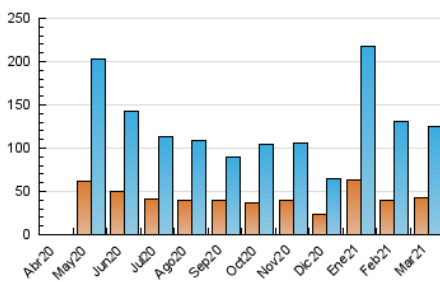


Páginas (x 1000)

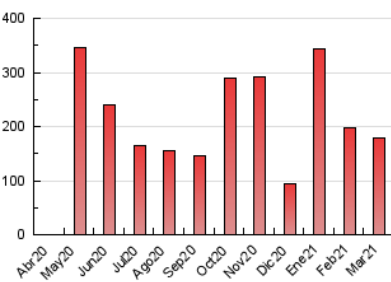


##### 4.3 Por meses

N. únicos / Visitas (x 1000)



Páginas (x 1000)



## 5. Observaciones

Este Medio Electrónico de Comunicación ha sido medido por la herramienta Google Analytics de Google

## 6. Definiciones básicas (Para más información ver Normas Técnicas para el Control de los Medios Electrónicos de Comunicación)

### Página Vista:

Conjunto de ficheros enviado a un usuario como resultado de una petición del mismo recibida por el servidor. Cuando la página está formada por varios marcos (frames), el conjunto de los mismos tendrá, a efectos de cómputo, la consideración de una página unitaria.

### Visita:

Una secuencia ininterrumpida de páginas servidas a un usuario válido. Si dicho usuario no realiza peticiones de páginas en un periodo de tiempo (30 min) la siguiente petición constituirá el inicio de una nueva visita.

### Navegador Único:

Total de combinaciones únicas de una dirección IP y un identificador adicional. Los medios pueden utilizar cookies o el Identificador de Alta de registro.

### Duración Página Vista:

Tiempo acumulado en segundos de todas las páginas vistas (en visitas de dos o más páginas vistas), dividido por el número total de páginas vistas.

### Duración Visita:

Tiempo en segundos de todas las visitas de dos o más páginas vistas, dividido por el número total de visitas de dos o más páginas vistas.

### Tráfico nacional:

Audiencia/difusión correspondiente a España medida en base a los datos de las direcciones IP registradas por el sistema de medición.

## 7. Opinión

De OJDinteractiva, la división de INFORMACIÓN Y CONTROL DE PUBLICACIONES S.A.:

Hemos examinado la información facilitada por el editor del medio electrónico para el periodo que comprende la presente certificación.

Nuestro examen se ha realizado de acuerdo con las normas y procedimientos establecidos en las Normas Técnicas para el Control de los Medios Electrónicos de Comunicación.

En nuestra opinión, la presente acta presenta razonablemente la difusión/audiencia registrada por este medio electrónico.

### ADVERTENCIA:

El trabajo de OJDinteractiva, la división de INFORMACIÓN Y CONTROL DE PUBLICACIONES S.A (INTROL) se limita a la realización de pruebas para la revisión de los datos de recuento suministrados por el editor con la finalidad de expresar una opinión sobre la razonabilidad de dichos datos de acuerdo con las Normas Técnicas para el control de los MEC.

Por tanto, INTROL no acepta responsabilidad alguna por las inexactitudes o errores que puedan existir en los datos de recuento. Tampoco acepta ninguna responsabilidad por la falsedad en los datos de recuento recibidos del editor, ni por otros datos de medición que no están incluidos en el análisis.

Abril - 2021

OJDinteractiva