



INFORMACION Y CONTROL DE PUBLICACIONES, S.A.

Velázquez, 46, 1º Drcha - Tel. 91 435 00 32 Fax 91 435 96 05 - 28001 - MADRID
 Entença, 218 Entr. 7 - Tel 93 439 24 18 Fax 93 419 25 34 - 08029 - BARCELONA

Título: CEUTA AHORA.COM
URL Primaria: https://ceutaahora.com/
Editor: Hércules Global Media S.L.
Domicilio: C/ Salud Tejero, 18, 2B
Ciudad: 51001 CEUTA
Teléfono:
Fax:
E-mail:
Clasificación: Noticias e Información
Sub-Clasificación: Noticias globales y actualidad



1. Cifras totales y promedios (Nacional e Internacional)

MES - AÑO	NAVEGADORES UNICOS	VISITAS	PAGINAS
Enero - 2021	9.484	13.075	16.510
PROMEDIO DIARIO	395	422	533
PROMEDIO LUNES-VIERNES	388	417	537
PROMEDIO SABADO-DOMINGO	408	431	524
PAGINAS / VISITAS	1,26		
DURACION MEDIA VISITAS	0:00:45		
DURACION MEDIA PAGINAS	0:02:52		

2. Secciones (Nacional e Internacional)

	PAGINAS	%
HOME	1.939	11.74 %
RESTO	14.571	88.26 %

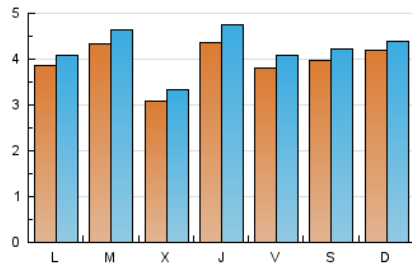
3. Por día del mes (Nacional e Internacional)

Día	N. únicos	Visitas	Páginas	Día	N. únicos	Visitas	Páginas	Día	N. únicos	Visitas	Páginas
1	278	292	334	11	322	342	433	21	525	566	727
2	575	609	711	12	358	387	538	22	481	527	645
3	426	445	536	13	290	313	431	23	423	457	551
4	466	487	612	14	292	313	418	24	514	559	683
5	561	586	680	15	260	282	389	25	320	343	463
6	323	338	401	16	232	243	292	26	406	444	565
7	389	423	535	17	434	447	529	27	272	306	398
8	494	522	668	18	432	461	624	28	543	600	804
9	478	507	597	19	408	438	543	29	388	418	565
10	268	272	327	20	341	373	495	30	281	298	431
								31	452	477	585

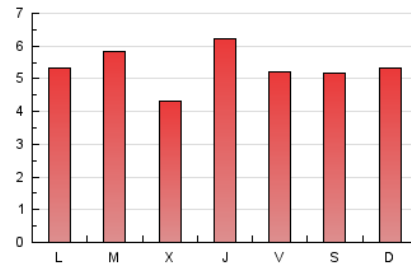
4. Gráficas (Nacional e Internacional)

4.1 Por día de la semana (promedio)

N. únicos / Visitas (x 100)



Páginas (x 100)

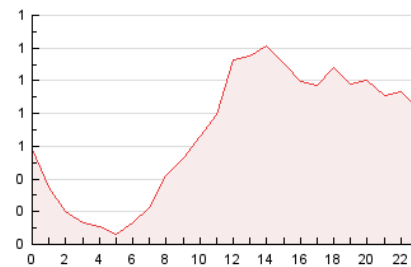


4.2 Por franja horaria (promedio)

Visitas (x 1000)

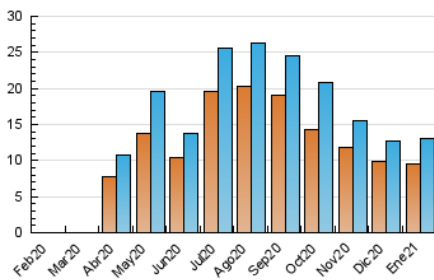


Páginas (x 1000)

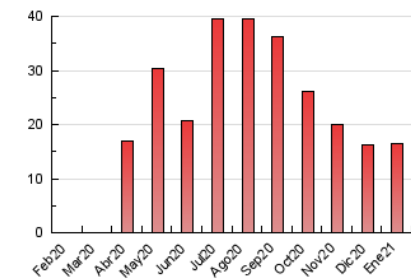


4.3 Por meses

N. únicos / Visitas (x 1000)



Páginas (x 1000)





INFORMACION Y CONTROL DE PUBLICACIONES, S.A.

Velázquez, 46, 1º Drcha - Tel. 91 435 00 32 Fax 91 435 96 05 - 28001 - MADRID
 Entença, 218 Entr. 7 - Tel 93 439 24 18 Fax 93 419 25 34 - 08029 - BARCELONA

Anexo - Tráfico Nacional

Título: CEUTA AHORA.COM
URL Primaria: https://ceutaahora.com/
Editor: Hércules Global Media S.L.
Domicilio: C/ Salud Tejero, 18, 2B
Ciudad: 51001 CEUTA
Teléfono:
Fax:
E-mail:
Clasificación: Noticias e Información
Sub-Clasificación: Noticias globales y actualidad



1. Cifras totales y promedios (Nacional)

MES - AÑO	NAVEGADORES UNICOS	VISITAS	PAGINAS
Enero - 2021	7.271	10.689	13.791
PROMEDIO DIARIO	319	345	445
PROMEDIO LUNES-VIERNES	310	338	447
PROMEDIO SABADO-DOMINGO	338	360	441
PAGINAS / VISITAS	1,29		
DURACION MEDIA VISITAS	0:00:50		
DURACION MEDIA PAGINAS	0:02:52		

2. Secciones (Nacional)

	PAGINAS	%
HOME	1.880	13.63 %
RESTO	11.911	86.37 %

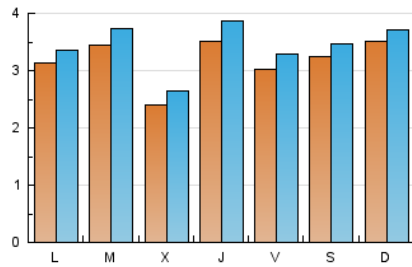
3. Por día del mes (Nacional)

Día	N. únicos	Visitas	Páginas	Día	N. únicos	Visitas	Páginas	Día	N. únicos	Visitas	Páginas
1	235	248	286	11	248	267	352	21	430	469	621
2	490	524	617	12	291	320	453	22	386	431	541
3	361	380	460	13	221	241	344	23	353	385	471
4	404	425	545	14	220	237	321	24	443	487	598
5	484	509	596	15	192	213	302	25	250	271	387
6	268	279	336	16	177	187	233	26	292	327	441
7	313	344	454	17	349	361	431	27	206	239	324
8	404	432	559	18	352	378	525	28	441	498	690
9	388	409	491	19	312	338	428	29	300	328	472
10	213	216	265	20	268	298	407	30	217	230	317
								31	393	418	524

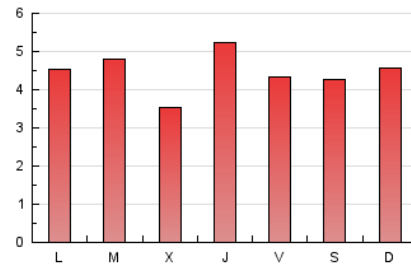
4. Gráficas (Nacional)

4.1 Por día de la semana (promedio)

N. únicos / Visitas (x 100)

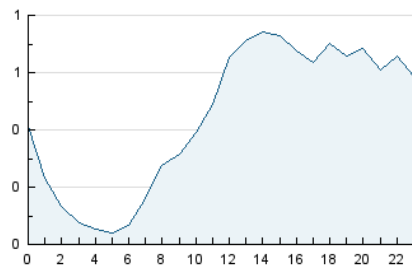


Páginas (x 100)

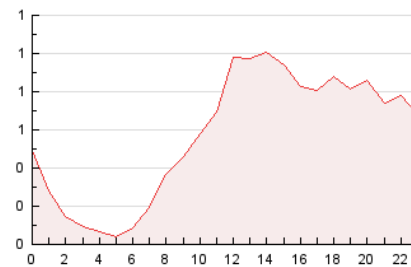


4.2 Por franja horaria (promedio)

Visitas (x 1000)

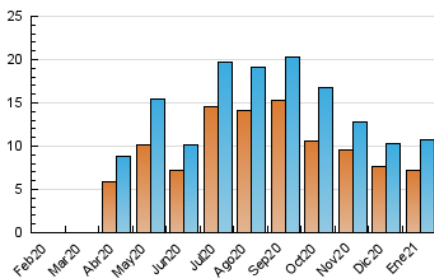


Páginas (x 1000)

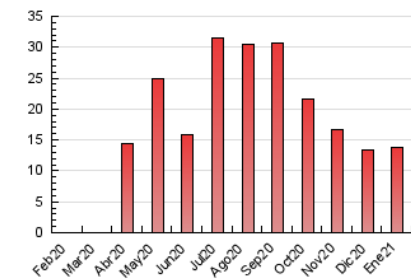


4.3 Por meses

N. únicos / Visitas (x 1000)



Páginas (x 1000)



5. Observaciones

Este Medio Electrónico de Comunicación ha sido medido por la herramienta Google Analytics de Google

6. Definiciones básicas (Para más información ver Normas Técnicas para el Control de los Medios Electrónicos de Comunicación)

Página Vista:

Conjunto de ficheros enviado a un usuario como resultado de una petición del mismo recibida por el servidor. Cuando la página está formada por varios marcos (frames), el conjunto de los mismos tendrá, a efectos de cómputo, la consideración de una página unitaria.

Visita:

Una secuencia ininterrumpida de páginas servidas a un usuario válido. Si dicho usuario no realiza peticiones de páginas en un periodo de tiempo (30 min) la siguiente petición constituirá el inicio de una nueva visita.

Navegador Único:

Total de combinaciones únicas de una dirección IP y un identificador adicional. Los medios pueden utilizar cookies o el Identificador de Alta de registro.

Duración Página Vista:

Tiempo acumulado en segundos de todas las páginas vistas (en visitas de dos o más páginas vistas), dividido por el número total de páginas vistas.

Duración Visita:

Tiempo en segundos de todas las visitas de dos o más páginas vistas, dividido por el número total de visitas de dos o más páginas vistas.

Tráfico nacional:

Audiencia/difusión correspondiente a España medida en base a los datos de las direcciones IP registradas por el sistema de medición.

7. Opinión

De OJDinteractiva, la división de INFORMACIÓN Y CONTROL DE PUBLICACIONES S.A.:

Hemos examinado la información facilitada por el editor del medio electrónico para el periodo que comprende la presente certificación.

Nuestro examen se ha realizado de acuerdo con las normas y procedimientos establecidos en las Normas Técnicas para el Control de los Medios Electrónicos de Comunicación.

En nuestra opinión, la presente acta presenta razonablemente la difusión/audiencia registrada por este medio electrónico.

ADVERTENCIA:

El trabajo de OJDinteractiva, la división de INFORMACIÓN Y CONTROL DE PUBLICACIONES S.A (INTROL) se limita a la realización de pruebas para la revisión de los datos de recuento suministrados por el editor con la finalidad de expresar una opinión sobre la razonabilidad de dichos datos de acuerdo con las Normas Técnicas para el control de los MEC.

Por tanto, INTROL no acepta responsabilidad alguna por las inexactitudes o errores que puedan existir en los datos de recuento. Tampoco acepta ninguna responsabilidad por la falsedad en los datos de recuento recibidos del editor, ni por otros datos de medición que no están incluidos en el análisis.

Febrero - 2021

OJDinteractiva