



## INFORMACION Y CONTROL DE PUBLICACIONES, S.A.

Velázquez, 46, 1ª Drcha - Tel. 91 435 00 32 Fax 91 435 96 05 - 28001 - MADRID  
Av. Diagonal 497, 5a planta - Tel 93 439 24 18 Fax 93 419 25 34 - 08029 - BARCELONA

**Título:** DIARIDETERRASSA.COM  
**URL Primaria:** http://www.diarideterrassa.com  
**Editor:** Edicions Diari de Terrassa, S.L.  
**Domicilio:** Puig Novell 14, bajos  
**Ciudad:** 08221 TERRASSA  
**Teléfono:**  
**Fax:**  
**E-mail:**  
**Clasificación:** Noticias e Información  
**Sub-Clasificación:** Noticias globales y actualidad

# Diari de Terrassa

### 1. Cifras totales y promedios (Nacional e Internacional)

MES - AÑO	NAVEGADORES UNICOS	VISITAS	PAGINAS
Noviembre - 2025	183.516	435.398	685.862
<b>PROMEDIO DIARIO</b>	<b>11.805</b>	<b>14.701</b>	<b>22.862</b>
<b>PROMEDIO LUNES-VIERNES</b>	12.634	15.749	24.536
<b>PROMEDIO SABADO-DOMINGO</b>	10.145	12.607	19.515
<b>PAGINAS / VISITAS</b>	1,56		
<b>DURACION MEDIA VISITAS</b>	0:01:53		
<b>TIEMPO INTERACCIÓN MEDIO</b>	0:01:52		

### 2. Secciones (Nacional e Internacional)

	PAGINAS	%
<b>HOME</b>	99.342	14.48 %
<b>RESTO</b>	586.520	85.52 %

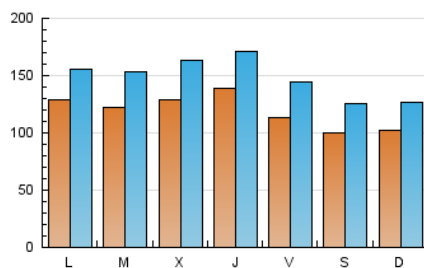
### 3. Por día del mes (Nacional e Internacional)

Día	N. únicos	Visitas	Páginas	Día	N. únicos	Visitas	Páginas	Día	N. únicos	Visitas	Páginas
<b>1</b>	8.509	10.748	16.877	<b>11</b>	13.450	16.395	24.800	<b>21</b>	10.249	13.236	20.521
<b>2</b>	10.906	13.431	20.626	<b>12</b>	11.413	14.754	23.703	<b>22</b>	5.299	6.665	10.838
<b>3</b>	17.597	20.953	30.469	<b>13</b>	13.394	16.485	25.053	<b>23</b>	7.281	8.574	13.295
<b>4</b>	15.434	19.549	28.249	<b>14</b>	11.073	14.190	23.235	<b>24</b>	9.319	11.010	16.076
<b>5</b>	15.643	19.949	32.860	<b>15</b>	14.350	17.451	26.068	<b>25</b>	10.391	13.191	21.526
<b>6</b>	17.738	22.019	35.992	<b>16</b>	12.266	15.179	22.406	<b>26</b>	13.366	16.719	26.987
<b>7</b>	14.832	18.363	27.471	<b>17</b>	9.780	12.305	18.703	<b>27</b>	11.437	14.202	22.360
<b>8</b>	11.307	13.799	22.644	<b>18</b>	9.794	12.086	19.187	<b>28</b>	9.064	11.766	18.526
<b>9</b>	11.039	13.753	20.519	<b>19</b>	11.178	13.809	22.039	<b>29</b>	10.604	14.064	22.477
<b>10</b>	14.757	18.128	28.907	<b>20</b>	12.777	15.861	24.051	<b>30</b>	9.893	12.407	19.397

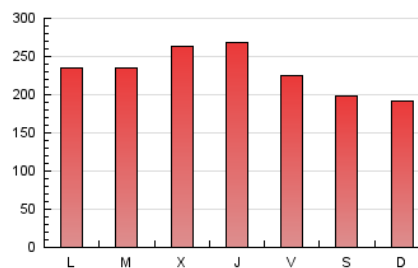
#### 4. Gráficas (Nacional e Internacional)

##### 4.1 Por día de la semana (promedio)

N. únicos / Visitas (x 100)

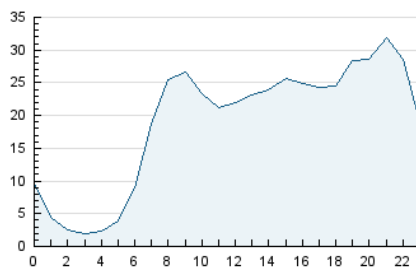


Páginas (x 100)

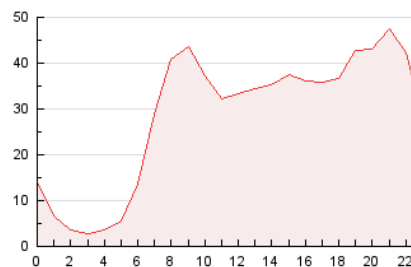


##### 4.2 Por franja horaria (promedio)

Visitas\_ (x 1000)

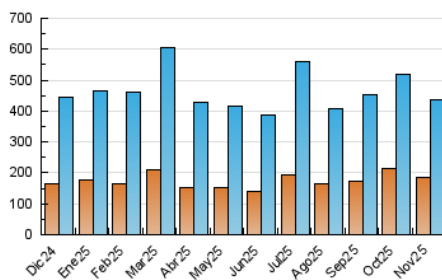


Páginas (x 1000)

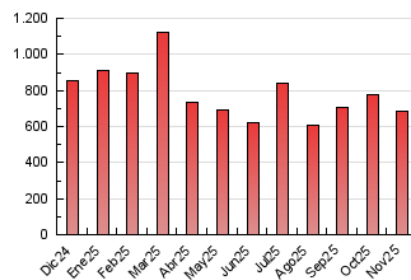


##### 4.3 Por meses

N. únicos / Visitas (x 1000)



Páginas (x 1000)





## INFORMACION Y CONTROL DE PUBLICACIONES, S.A.

Velázquez, 46, 1ª Drcha - Tel. 91 435 00 32 Fax 91 435 96 05 - 28001 - MADRID  
Av. Diagonal 497, 5a planta - Tel 93 439 24 18 Fax 93 419 25 34 - 08029 - BARCELONA

### Anexo - Tráfico Nacional

**Título:** DIARIDETERRASSA.COM  
**URL Primaria:** http://www.diarideterrassa.com  
**Editor:** Edicions Diari de Terrassa, S.L.  
**Domicilio:** Puig Novell 14, bajos  
**Ciudad:** 08221 TERRASSA  
**Teléfono:**  
**Fax:**  
**E-mail:**  
**Clasificación:** Noticias e Información  
**Sub-Clasificación:** Noticias globales y actualidad

**Diari de Terrassa**

#### 1. Cifras totales y promedios (Nacional)

MES - AÑO	NAVEGADORES UNICOS	VISITAS	PAGINAS
Noviembre - 2025	173.630	426.259	669.947
<b>PROMEDIO DIARIO</b>	<b>11.419</b>	<b>14.300</b>	<b>22.332</b>
<b>PROMEDIO LUNES-VIERNES</b>	12.229	15.324	23.958
<b>PROMEDIO SABADO-DOMINGO</b>	9.799	12.253	19.079
<b>PAGINAS / VISITAS</b>	1,56		
<b>DURACION MEDIA VISITAS</b>	0:01:54		
<b>TIEMPO INTERACCIÓN MEDIO</b>	0:01:58		

#### 2. Secciones (Nacional)

	PAGINAS	%
<b>HOME</b>	97.311	14.53 %
<b>RESTO</b>	572.636	85.47 %

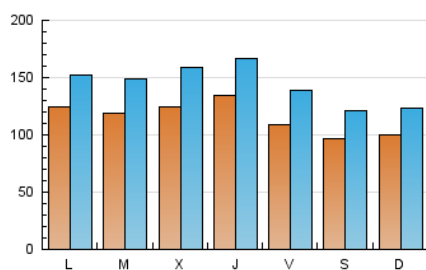
#### 3. Por día del mes (Nacional)

Día	N. únicos	Visitas	Páginas	Día	N. únicos	Visitas	Páginas	Día	N. únicos	Visitas	Páginas
<b>1</b>	7.991	10.195	16.242	<b>11</b>	13.064	15.875	24.271	<b>21</b>	10.001	12.990	20.150
<b>2</b>	10.320	12.813	19.976	<b>12</b>	11.006	14.345	23.164	<b>22</b>	5.178	6.535	10.649
<b>3</b>	17.083	20.396	29.813	<b>13</b>	12.998	16.042	24.511	<b>23</b>	7.081	8.375	13.039
<b>4</b>	14.891	19.063	27.526	<b>14</b>	10.632	13.679	22.366	<b>24</b>	9.071	10.751	15.734
<b>5</b>	15.223	19.552	32.274	<b>15</b>	14.025	17.178	25.704	<b>25</b>	10.015	12.807	21.049
<b>6</b>	17.242	21.497	35.174	<b>16</b>	11.997	15.010	22.057	<b>26</b>	12.894	16.356	26.389
<b>7</b>	14.240	17.709	26.421	<b>17</b>	9.471	11.989	18.301	<b>27</b>	11.067	13.773	21.844
<b>8</b>	10.810	13.317	22.035	<b>18</b>	9.408	11.738	18.719	<b>28</b>	8.680	11.277	17.983
<b>9</b>	10.718	13.423	20.136	<b>19</b>	10.839	13.467	21.608	<b>29</b>	10.218	13.512	21.909
<b>10</b>	14.327	17.628	28.248	<b>20</b>	12.435	15.538	23.613	<b>30</b>	9.656	12.173	19.042

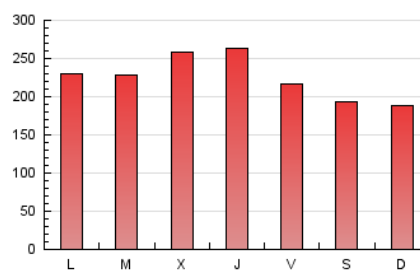
#### 4. Gráficas (Nacional)

##### 4.1 Por día de la semana (promedio)

N. únicos / Visitas (x 100)

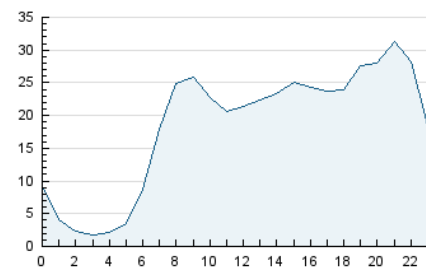


Páginas (x 100)

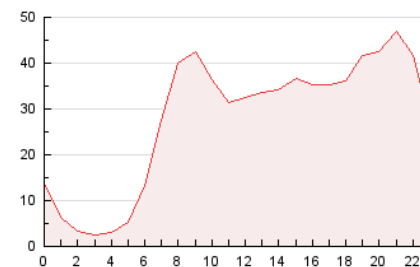


##### 4.2 Por franja horaria (promedio)

Visitas\_ (x 1000)

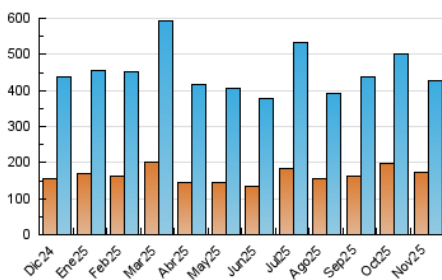


Páginas (x 1000)

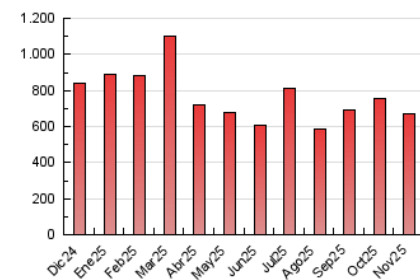


##### 4.3 Por meses

N. únicos / Visitas (x 1000)



Páginas (x 1000)



## 5. Observaciones

Este Medio Electrónico de Comunicación ha sido medido por la herramienta Google Analytics de Google (GA4).

## 6. Definiciones básicas (Para más información ver Normas Técnicas para el Control de los Medios Electrónicos de Comunicación)

### Página Vista:

Conjunto de ficheros enviado a un usuario como resultado de una petición del mismo recibida por el servidor. Cuando la página está formada por varios marcos (frames), el conjunto de los mismos tendrá, a efectos de cómputo, la consideración de una página unitaria.

### Visita:

Una secuencia ininterrumpida de páginas servidas a un usuario válido. Si dicho usuario no realiza peticiones de páginas en un periodo de tiempo (30 min) la siguiente petición constituirá el inicio de una nueva visita.

### Navegador Único:

Total de combinaciones únicas de una dirección IP y un identificador adicional. Los medios pueden utilizar cookies o el Identificador de Alta de registro.

### Duración Página Vista:

Tiempo acumulado en segundos de todas las páginas vistas (en visitas de dos o más páginas vistas), dividido por el número total de páginas vistas.

### Duración Visita:

Tiempo en segundos de todas las visitas de dos o más páginas vistas, dividido por el número total de visitas de dos o más páginas vistas.

### Tráfico nacional:

Audiencia/difusión correspondiente a España medida en base a los datos de las direcciones IP registradas por el sistema de medición.

## 7. Opinión

De OJDinteractiva, la división de INFORMACIÓN Y CONTROL DE PUBLICACIONES S.A.:

Hemos examinado la información facilitada por el editor del medio electrónico para el periodo que comprende la presente certificación.

Nuestro examen se ha realizado de acuerdo con las normas y procedimientos establecidos en las Normas Técnicas para el Control de los Medios Electrónicos de Comunicación.

En nuestra opinión, la presente acta presenta razonablemente la difusión/audiencia registrada por este medio electrónico.

### ADVERTENCIA:

El trabajo de OJDinteractiva, la división de INFORMACIÓN Y CONTROL DE PUBLICACIONES S.A (INTROL) se limita a la realización de pruebas para la revisión de los datos de recuento suministrados por el editor con la finalidad de expresar una opinión sobre la razonabilidad de dichos datos de acuerdo con las Normas Técnicas para el control de los MEC.

Por tanto, INTROL no acepta responsabilidad alguna por las inexactitudes o errores que puedan existir en los datos de recuento. Tampoco acepta ninguna responsabilidad por la falsedad en los datos de recuento recibidos del editor, ni por otros datos de medición que no están incluidos en el análisis.

Diciembre - 2025

OJDinteractiva