



## INFORMACION Y CONTROL DE PUBLICACIONES, S.A.

Velázquez, 46, 1ª Drcha - Tel. 91 435 00 32 Fax 91 435 96 05 - 28001 - MADRID  
Av. Diagonal 497, 5a planta - Tel 93 439 24 18 Fax 93 419 25 34 - 08029 - BARCELONA

**Título:** DIARIDETERRASSA.COM  
**URL Primaria:** http://www.diarideterrassa.com  
**Editor:** Edicions Diari de Terrassa, S.L.  
**Domicilio:** Puig Novell 14, bajos  
**Ciudad:** 08221 TERRASSA  
**Teléfono:**  
**Fax:**  
**E-mail:**  
**Clasificación:** Noticias e Información  
**Sub-Clasificación:** Noticias globales y actualidad

# Diari de Terrassa

### 1. Cifras totales y promedios (Nacional e Internacional)

MES - AÑO	NAVEGADORES UNICOS	VISITAS	PAGINAS
Agosto - 2023	159.457	429.815	739.373
<b>PROMEDIO DIARIO</b>	<b>11.209</b>	<b>13.865</b>	<b>23.851</b>
<b>PROMEDIO LUNES-VIERNES</b>	11.798	14.682	25.380
<b>PROMEDIO SABADO-DOMINGO</b>	9.515	11.515	19.455
<b>PAGINAS / VISITAS</b>	1,72		
<b>DURACION MEDIA VISITAS</b>	0:02:23		
<b>TIEMPO INTERACCIÓN MEDIO</b>	0:02:44		

### 2. Secciones (Nacional e Internacional)

	PAGINAS	%
<b>HOME</b>	143.268	19.38 %
<b>RESTO</b>	596.105	80.62 %

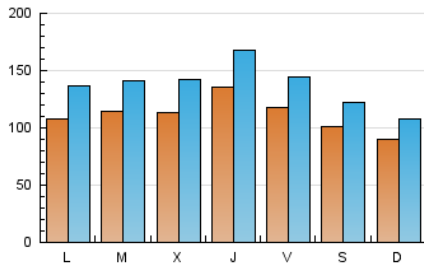
### 3. Por día del mes (Nacional e Internacional)

Día	N. únicos	Visitas	Páginas	Día	N. únicos	Visitas	Páginas	Día	N. únicos	Visitas	Páginas
1	15.303	18.868	31.062	11	8.091	9.931	18.077	21	9.136	11.884	21.700
2	12.881	16.313	27.903	12	7.088	8.602	15.534	22	12.832	16.185	28.154
3	12.030	15.090	25.401	13	5.404	6.503	11.645	23	14.229	18.173	30.731
4	12.258	15.567	26.817	14	8.216	10.287	17.873	24	21.274	25.631	40.436
5	10.057	12.178	20.350	15	8.398	10.367	18.525	25	16.347	19.180	29.591
6	10.989	13.010	21.397	16	11.144	13.824	25.286	26	14.708	18.130	28.201
7	11.026	13.745	22.488	17	11.983	15.104	27.217	27	12.056	14.782	25.987
8	9.748	11.506	19.571	18	10.228	12.932	22.460	28	14.883	18.731	35.479
9	8.365	10.273	17.965	19	8.452	10.102	17.306	29	10.934	13.550	23.609
10	8.971	11.416	19.769	20	7.362	8.814	15.219	30	9.826	12.475	23.201
								31	13.245	16.662	30.419

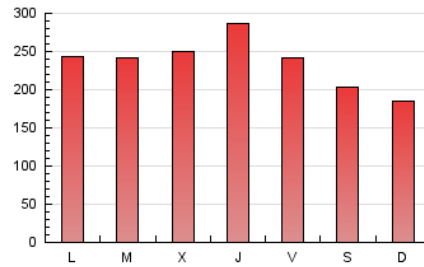
#### 4. Gráficas (Nacional e Internacional)

##### 4.1 Por día de la semana (promedio)

N. únicos / Visitas (x 100)



Páginas (x 100)



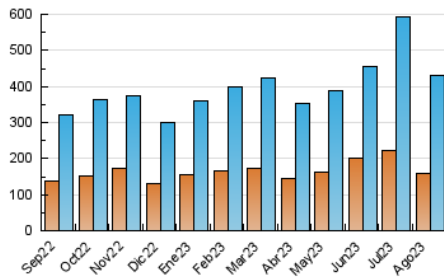
##### 4.2 Por franja horaria (promedio)

Visitas\_ (x 1000)

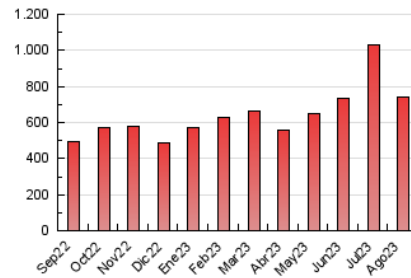
Páginas (x 1000)

##### 4.3 Por meses

N. únicos / Visitas (x 1000)



Páginas (x 1000)





## INFORMACION Y CONTROL DE PUBLICACIONES, S.A.

Velázquez, 46, 1ª Drcha - Tel. 91 435 00 32 Fax 91 435 96 05 - 28001 - MADRID  
Av. Diagonal 497, 5a planta - Tel 93 439 24 18 Fax 93 419 25 34 - 08029 - BARCELONA

### Anexo - Tráfico Nacional

**Título:** DIARIDETERRASSA.COM  
**URL Primaria:** http://www.diarideterrassa.com  
**Editor:** Edicions Diari de Terrassa, S.L.  
**Domicilio:** Puig Novell 14, bajos  
**Ciudad:** 08221 TERRASSA  
**Teléfono:**  
**Fax:**  
**E-mail:**  
**Clasificación:** Noticias e Información  
**Sub-Clasificación:** Noticias globales y actualidad

## Diari de Terrassa

#### 1. Cifras totales y promedios (Nacional)

MES - AÑO	NAVEGADORES UNICOS	VISITAS	PAGINAS
Agosto - 2023	154.065	418.947	723.798
<b>PROMEDIO DIARIO</b>	<b>10.915</b>	<b>13.514</b>	<b>23.348</b>
<b>PROMEDIO LUNES-VIERNES</b>	<b>11.489</b>	<b>14.307</b>	<b>24.851</b>
<b>PROMEDIO SABADO-DOMINGO</b>	<b>9.267</b>	<b>11.235</b>	<b>19.028</b>
<b>PAGINAS / VISITAS</b>	<b>1,73</b>		
<b>DURACION MEDIA VISITAS</b>	<b>0:02:24</b>		
<b>TIEMPO INTERACCIÓN MEDIO</b>	<b>0:02:47</b>		

#### 2. Secciones (Nacional)

	PAGINAS	%
<b>HOME</b>	139.805	19.32 %
<b>RESTO</b>	583.993	80.68 %

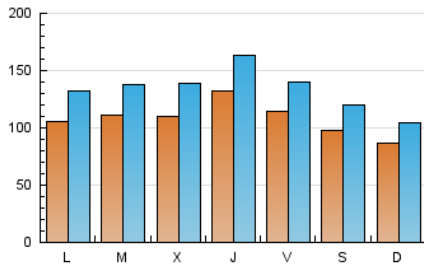
#### 3. Por día del mes (Nacional)

Día	N. únicos	Visitas	Páginas	Día	N. únicos	Visitas	Páginas	Día	N. únicos	Visitas	Páginas
1	14.994	18.513	30.560	11	7.827	9.630	17.628	21	8.825	11.493	21.219
2	12.569	15.876	27.431	12	6.877	8.380	15.135	22	12.515	15.779	27.480
3	11.775	14.726	24.981	13	5.196	6.263	11.302	23	13.854	17.695	30.022
4	11.896	15.121	26.350	14	7.955	9.912	17.439	24	20.861	25.116	39.568
5	9.755	11.850	19.918	15	8.150	10.081	18.135	25	15.975	18.867	29.002
6	10.723	12.706	20.926	16	10.792	13.462	24.615	26	14.422	17.862	27.713
7	10.652	13.436	22.010	17	11.615	14.715	26.547	27	11.822	14.469	25.466
8	9.420	11.143	19.093	18	9.910	12.480	21.935	28	14.629	18.263	34.834
9	8.099	9.970	17.552	19	8.206	9.799	16.899	29	10.658	13.265	23.153
10	8.641	11.022	19.238	20	7.133	8.548	14.868	30	9.631	12.205	22.806
								31	12.997	16.300	29.973

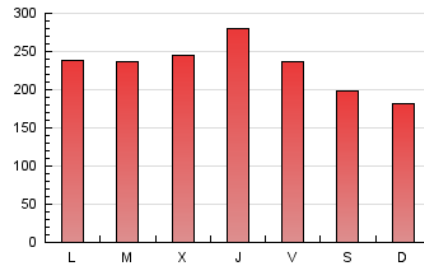
### 4. Gráficas (Nacional)

#### 4.1 Por día de la semana (promedio)

N. únicos / Visitas (x 100)



Páginas (x 100)



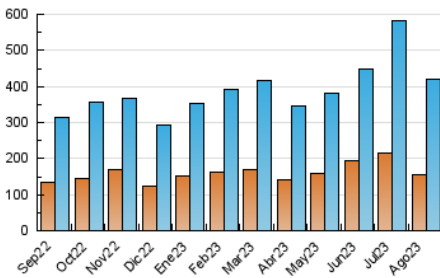
#### 4.2 Por franja horaria (promedio)

Visitas\_ (x 1000)

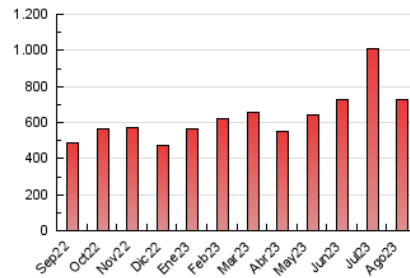
Páginas (x 1000)

#### 4.3 Por meses

N. únicos / Visitas (x 1000)



Páginas (x 1000)



## 5. Observaciones

Este Medio Electrónico de Comunicación ha sido medido por la herramienta Google Analytics de Google (GA4)

## 6. Definiciones básicas (Para más información ver Normas Técnicas para el Control de los Medios Electrónicos de Comunicación)

### Página Vista:

Conjunto de ficheros enviado a un usuario como resultado de una petición del mismo recibida por el servidor. Cuando la página está formada por varios marcos (frames), el conjunto de los mismos tendrá, a efectos de cómputo, la consideración de una página unitaria.

### Visita:

Una secuencia ininterrumpida de páginas servidas a un usuario válido. Si dicho usuario no realiza peticiones de páginas en un periodo de tiempo (30 min) la siguiente petición constituirá el inicio de una nueva visita.

### Navegador Único:

Total de combinaciones únicas de una dirección IP y un identificador adicional. Los medios pueden utilizar cookies o el Identificador de Alta de registro.

### Duración Página Vista:

Tiempo acumulado en segundos de todas las páginas vistas (en visitas de dos o más páginas vistas), dividido por el número total de páginas vistas.

### Duración Visita:

Tiempo en segundos de todas las visitas de dos o más páginas vistas, dividido por el número total de visitas de dos o más páginas vistas.

### Tráfico nacional:

Audiencia/difusión correspondiente a España medida en base a los datos de las direcciones IP registradas por el sistema de medición.

## 7. Opinión

De OJDinteractiva, la división de INFORMACIÓN Y CONTROL DE PUBLICACIONES S.A.:

Hemos examinado la información facilitada por el editor del medio electrónico para el periodo que comprende la presente certificación.

Nuestro examen se ha realizado de acuerdo con las normas y procedimientos establecidos en las Normas Técnicas para el Control de los Medios Electrónicos de Comunicación.

En nuestra opinión, la presente acta presenta razonablemente la difusión/audiencia registrada por este medio electrónico.

### ADVERTENCIA:

El trabajo de OJDinteractiva, la división de INFORMACIÓN Y CONTROL DE PUBLICACIONES S.A (INTROL) se limita a la realización de pruebas para la revisión de los datos de recuento suministrados por el editor con la finalidad de expresar una opinión sobre la razonabilidad de dichos datos de acuerdo con las Normas Técnicas para el control de los MEC.

Por tanto, INTROL no acepta responsabilidad alguna por las inexactitudes o errores que puedan existir en los datos de recuento. Tampoco acepta ninguna responsabilidad por la falsedad en los datos de recuento recibidos del editor, ni por otros datos de medición que no están incluidos en el análisis.

Septiembre - 2023

OJDinteractiva