



INFORMACION Y CONTROL DE PUBLICACIONES, S.A.

Velázquez, 46, 1ª Drcha - Tel. 91 435 00 32 Fax 91 435 96 05 - 28001 - MADRID
Av. Diagonal 497, 5a planta - Tel 93 439 24 18 Fax 93 419 25 34 - 08029 - BARCELONA

Título: ELMONCASTELLER.CAT
URL Primaria: https://www.elmoncasteller.cat
Editor: Catmèdia Global, S.L.
Domicilio: Carrer Caballero, 65
Ciudad: 08014 BARCELONA
Teléfono: 93 185 61 30
Fax: 93 185 61 31
E-mail:
Clasificación: Noticias e Información
Sub-Clasificación: Noticias globales y actualidad

1. Cifras totales y promedios (Nacional e Internacional)

MES - AÑO	NAVEGADORES UNICOS	VISITAS	PAGINAS
Abril - 2024	4.527	7.172	14.709
PROMEDIO DIARIO	218	239	490
PROMEDIO LUNES-VIERNES	239	261	524
PROMEDIO SABADO-DOMINGO	161	180	398
PAGINAS / VISITAS	2,05		
DURACION MEDIA VISITAS	0:02:06		
TIEMPO INTERACCIÓN MEDIO	0:01:23		

2. Secciones (Nacional e Internacional)

	PAGINAS	%
HOME	1.361	9.25 %
RESTO	13.348	90.75 %

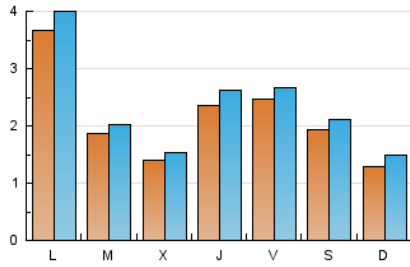
3. Por día del mes (Nacional e Internacional)

Día	N. únicos	Visitas	Páginas	Día	N. únicos	Visitas	Páginas	Día	N. únicos	Visitas	Páginas
1	26	28	55	11	119	131	260	21	195	217	715
2	42	47	167	12	247	263	428	22	373	412	719
3	34	40	88	13	113	125	253	23	341	379	1.189
4	104	116	203	14	122	149	260	24	240	257	781
5	231	251	389	15	622	685	1.178	25	341	395	704
6	127	138	246	16	219	237	506	26	151	165	440
7	77	90	180	17	200	218	449	27	213	239	427
8	519	537	689	18	381	404	1.055	28	117	136	286
9	231	245	387	19	357	387	830	29	296	331	606
10	90	99	163	20	320	344	813	30	96	107	243

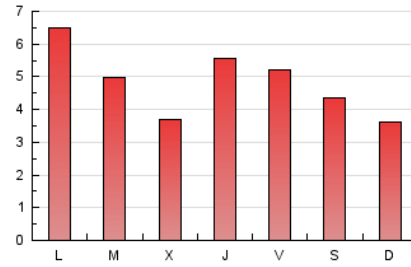
4. Gráficas (Nacional e Internacional)

4.1 Por día de la semana (promedio)

N. únicos / Visitas (x 100)

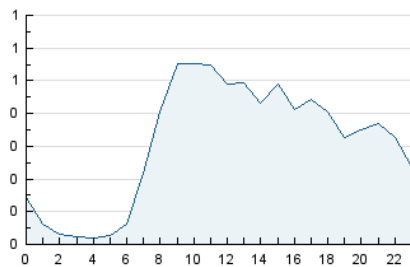


Páginas (x 100)

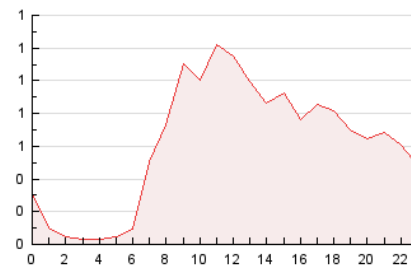


4.2 Por franja horaria (promedio)

Visitas_ (x 1000)

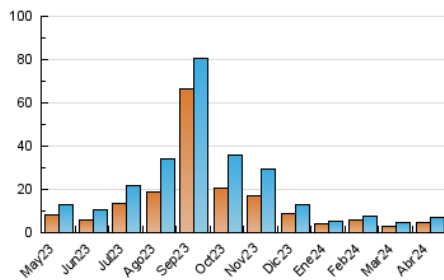


Páginas (x 1000)

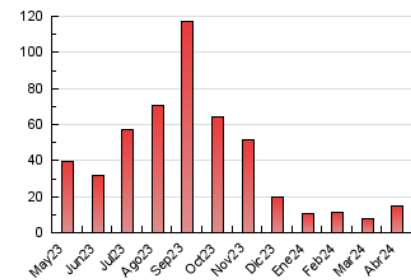


4.3 Por meses

N. únicos / Visitas (x 1000)



Páginas (x 1000)





INFORMACION Y CONTROL DE PUBLICACIONES, S.A.

Velázquez, 46, 1ª Drcha - Tel. 91 435 00 32 Fax 91 435 96 05 - 28001 - MADRID
 Av. Diagonal 497, 5a planta - Tel 93 439 24 18 Fax 93 419 25 34 - 08029 - BARCELONA

Anexo - Tráfico Nacional

Título: ELMONCASTELLER.CAT
URL Primaria: https://www.elmoncasteller.cat
Editor: Catmèdia Global, S.L.
Domicilio: Carrer Caballero, 65
Ciudad: 08014 BARCELONA
Teléfono: 93 185 61 30
Fax: 93 185 61 31
E-mail:
Clasificación: Noticias e Información
Sub-Clasificación: Noticias globales y actualidad

1. Cifras totales y promedios (Nacional)

MES - AÑO	NAVEGADORES UNICOS	VISITAS	PAGINAS
Abril - 2024	4.366	6.944	14.215
PROMEDIO DIARIO	211	231	474
PROMEDIO LUNES-VIERNES	232	253	507
PROMEDIO SABADO-DOMINGO	154	173	382
PAGINAS / VISITAS	2,05		
DURACION MEDIA VISITAS	0:02:07		
TIEMPO INTERACCIÓN MEDIO	0:01:24		

2. Secciones (Nacional)

	PAGINAS	%
HOME	1.335	9.39 %
RESTO	12.880	90.61 %

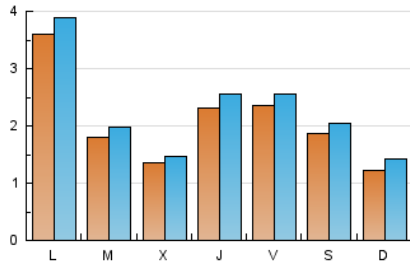
3. Por día del mes (Nacional)

Día	N. únicos	Visitas	Páginas	Día	N. únicos	Visitas	Páginas	Día	N. únicos	Visitas	Páginas
1	26	28	55	11	116	128	255	21	189	210	681
2	41	44	138	12	242	258	422	22	365	404	703
3	32	38	84	13	110	121	246	23	332	368	1.161
4	97	106	191	14	120	145	249	24	231	248	765
5	206	225	346	15	609	670	1.153	25	336	386	680
6	113	124	219	16	212	229	489	26	145	159	430
7	72	85	173	17	192	209	417	27	208	232	417
8	506	524	676	18	376	399	1.051	28	108	127	270
9	226	240	382	19	350	380	815	29	287	322	578
10	85	94	151	20	314	338	799	30	92	103	219

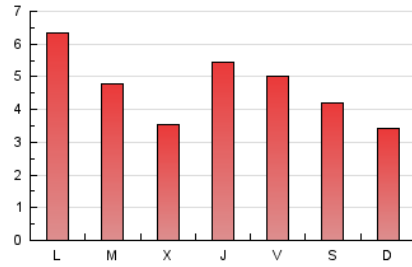
4. Gráficas (Nacional)

4.1 Por día de la semana (promedio)

N. únicos / Visitas (x 100)



Páginas (x 100)

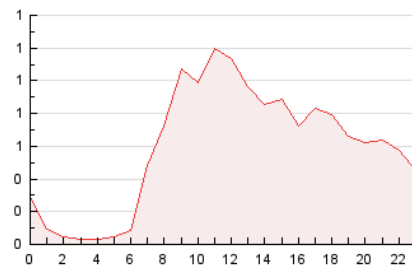


4.2 Por franja horaria (promedio)

Visitas_ (x 1000)

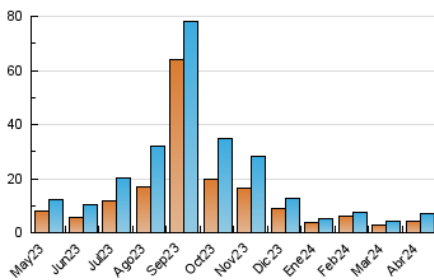


Páginas (x 1000)

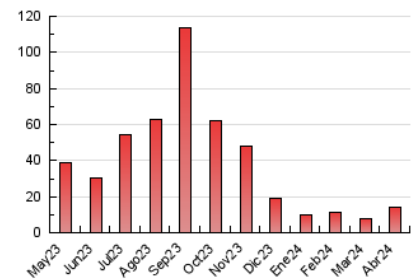


4.3 Por meses

N. únicos / Visitas (x 1000)



Páginas (x 1000)



5. Observaciones

Este Medio Electrónico de Comunicación ha sido medido por la herramienta Google Analytics de Google (GA4)

6. Definiciones básicas (Para más información ver Normas Técnicas para el Control de los Medios Electrónicos de Comunicación)

Página Vista:

Conjunto de ficheros enviado a un usuario como resultado de una petición del mismo recibida por el servidor. Cuando la página está formada por varios marcos (frames), el conjunto de los mismos tendrá, a efectos de cómputo, la consideración de una página unitaria.

Visita:

Una secuencia ininterrumpida de páginas servidas a un usuario válido. Si dicho usuario no realiza peticiones de páginas en un periodo de tiempo (30 min) la siguiente petición constituirá el inicio de una nueva visita.

Navegador Único:

Total de combinaciones únicas de una dirección IP y un identificador adicional. Los medios pueden utilizar cookies o el Identificador de Alta de registro.

Duración Página Vista:

Tiempo acumulado en segundos de todas las páginas vistas (en visitas de dos o más páginas vistas), dividido por el número total de páginas vistas.

Duración Visita:

Tiempo en segundos de todas las visitas de dos o más páginas vistas, dividido por el número total de visitas de dos o más páginas vistas.

Tráfico nacional:

Audiencia/difusión correspondiente a España medida en base a los datos de las direcciones IP registradas por el sistema de medición.

7. Opinión

De OJDinteractiva, la división de INFORMACIÓN Y CONTROL DE PUBLICACIONES S.A.:

Hemos examinado la información facilitada por el editor del medio electrónico para el periodo que comprende la presente certificación.

Nuestro examen se ha realizado de acuerdo con las normas y procedimientos establecidos en las Normas Técnicas para el Control de los Medios Electrónicos de Comunicación.

En nuestra opinión, la presente acta presenta razonablemente la difusión/audiencia registrada por este medio electrónico.

ADVERTENCIA:

El trabajo de OJDinteractiva, la división de INFORMACIÓN Y CONTROL DE PUBLICACIONES S.A (INTROL) se limita a la realización de pruebas para la revisión de los datos de recuento suministrados por el editor con la finalidad de expresar una opinión sobre la razonabilidad de dichos datos de acuerdo con las Normas Técnicas para el control de los MEC.

Por tanto, INTROL no acepta responsabilidad alguna por las inexactitudes o errores que puedan existir en los datos de recuento. Tampoco acepta ninguna responsabilidad por la falsedad en los datos de recuento recibidos del editor, ni por otros datos de medición que no están incluidos en el análisis.

Mayo - 2024

OJDinteractiva