



INFORMACION Y CONTROL DE PUBLICACIONES, S.A.

Velázquez, 46, 1º Drcha - Tel. 91 435 00 32 Fax 91 435 96 05 - 28001 - MADRID
 Entença, 218 Entr. 7 - Tel 93 439 24 18 Fax 93 419 25 34 - 08029 - BARCELONA

Título: LAREPUBLICA.CAT - MONRURAL.CAT
URL Primaria: https://www.monrural.cat
Editor: Catmèdia Global, S.L.
Domicilio: Carrer Caballero, 65
Ciudad: 08014 BARCELONA
Teléfono: 93 185 61 30
Fax: 93 185 61 31
E-mail:
Clasificación: Noticias e Información
Sub-Clasificación: Noticias globales y actualidad



1. Cifras totales y promedios (Nacional e Internacional)

MES - AÑO	NAVEGADORES UNICOS	VISITAS	PAGINAS
Marzo - 2021	12.314	17.048	21.247
PROMEDIO DIARIO	511	550	685
PROMEDIO LUNES-VIERNES	482	523	654
PROMEDIO SABADO-DOMINGO	596	629	777
PAGINAS / VISITAS	1,25		
DURACION MEDIA VISITAS	0:00:37		
DURACION MEDIA PAGINAS	0:02:32		

2. Secciones (Nacional e Internacional)

	PAGINAS	%
HOME	649	3.05 %
RESTO	20.598	96.95 %

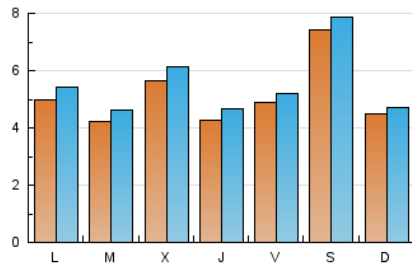
3. Por día del mes (Nacional e Internacional)

Día	N. únicos	Visitas	Páginas	Día	N. únicos	Visitas	Páginas	Día	N. únicos	Visitas	Páginas
1	705	780	949	11	559	601	720	21	380	398	491
2	226	248	305	12	372	413	503	22	430	463	607
3	171	195	264	13	1.031	1.138	1.441	23	433	476	627
4	373	405	554	14	605	644	814	24	632	689	832
5	417	445	555	15	459	503	641	25	342	359	420
6	354	374	468	16	501	547	670	26	646	673	777
7	228	235	325	17	756	817	996	27	506	522	662
8	465	505	647	18	435	497	619	28	584	610	733
9	378	409	518	19	522	553	705	29	438	455	530
10	582	638	806	20	1.076	1.107	1.280	30	566	626	878
								31	682	723	910

4. Gráficas (Nacional e Internacional)

4.1 Por día de la semana (promedio)

N. únicos / Visitas (x 100)

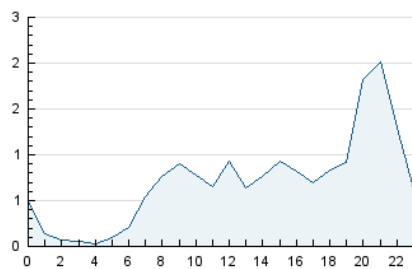


Páginas (x 100)

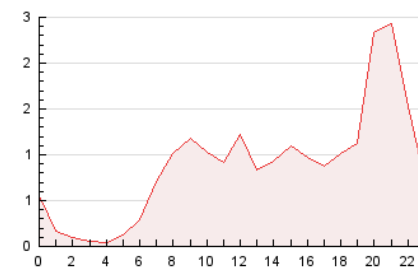


4.2 Por franja horaria (promedio)

Visitas (x 1000)

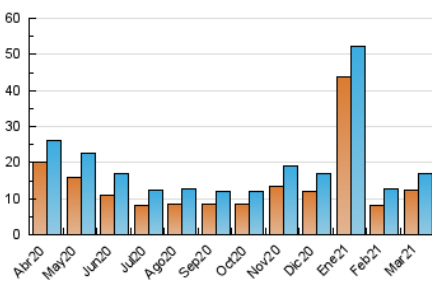


Páginas (x 1000)

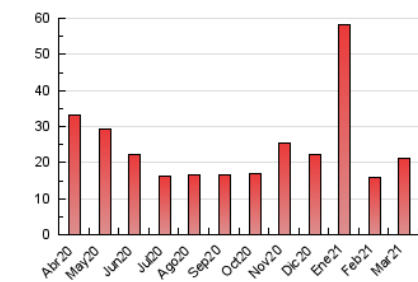


4.3 Por meses

N. únicos / Visitas (x 1000)



Páginas (x 1000)





INFORMACION Y CONTROL DE PUBLICACIONES, S.A.

Velázquez, 46, 1º Drcha - Tel. 91 435 00 32 Fax 91 435 96 05 - 28001 - MADRID
Entença, 218 Entr. 7 - Tel 93 439 24 18 Fax 93 419 25 34 - 08029 - BARCELONA

Anexo - Tráfico Nacional

Título: LAREPUBLICA.CAT - MONRURAL.CAT
URL Primaria: https://www.monrural.cat
Editor: Catmèdia Global, S.L.
Domicilio: Carrer Caballero, 65
Ciudad: 08014 BARCELONA
Teléfono: 93 185 61 30
Fax: 93 185 61 31
E-mail:
Clasificación: Noticias e Información
Sub-Clasificación: Noticias globales y actualidad



1. Cifras totales y promedios (Nacional)

MES - AÑO	NAVEGADORES UNICOS	VISITAS	PAGINAS
Marzo - 2021	11.305	15.057	19.188
PROMEDIO DIARIO	448	486	619
PROMEDIO LUNES-VIERNES	419	459	588
PROMEDIO SABADO-DOMINGO	531	564	708
PAGINAS / VISITAS	1,27		
DURACION MEDIA VISITAS		0:00:40	
DURACION MEDIA PAGINAS		0:02:30	

2. Secciones (Nacional)

	PAGINAS	%
HOME	619	3.23 %
RESTO	18.569	96.77 %

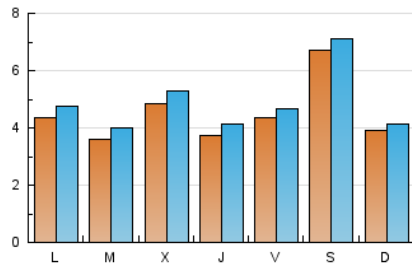
3. Por día del mes (Nacional)

Día	N. únicos	Visitas	Páginas	Día	N. únicos	Visitas	Páginas	Día	N. únicos	Visitas	Páginas
1	615	689	855	11	489	530	647	21	330	348	433
2	191	213	270	12	331	372	462	22	362	395	539
3	155	179	247	13	925	1.031	1.332	23	370	413	559
4	341	373	521	14	523	561	731	24	536	592	733
5	374	401	510	15	407	449	587	25	288	305	366
6	311	331	424	16	449	494	614	26	575	602	703
7	200	207	297	17	634	694	871	27	446	460	590
8	391	431	569	18	382	440	560	28	514	539	658
9	311	340	446	19	467	498	650	29	395	412	486
10	491	547	712	20	1.001	1.031	1.200	30	483	543	794
								31	597	637	822

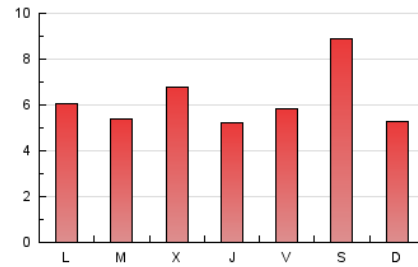
4. Gráficas (Nacional)

4.1 Por día de la semana (promedio)

N. únicos / Visitas (x 100)

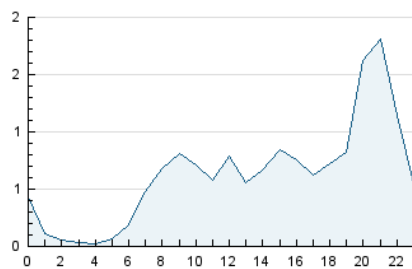


Páginas (x 100)

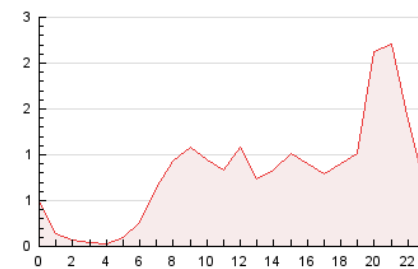


4.2 Por franja horaria (promedio)

Visitas (x 1000)

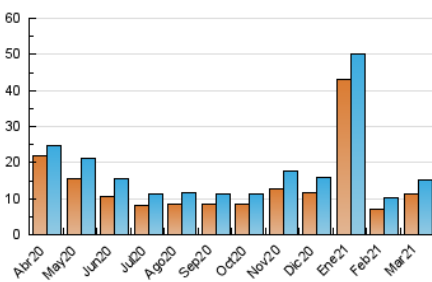


Páginas (x 1000)

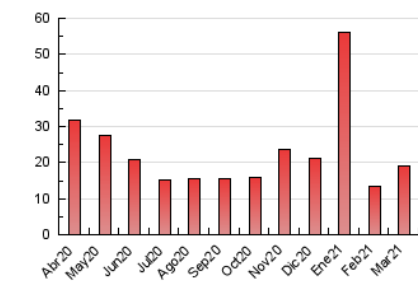


4.3 Por meses

N. únicos / Visitas (x 1000)



Páginas (x 1000)



5. Observaciones

Este Medio Electrónico de Comunicación ha sido medido por la herramienta Google Analytics de Google

6. Definiciones básicas (Para más información ver Normas Técnicas para el Control de los Medios Electrónicos de Comunicación)

Página Vista:

Conjunto de ficheros enviado a un usuario como resultado de una petición del mismo recibida por el servidor. Cuando la página está formada por varios marcos (frames), el conjunto de los mismos tendrá, a efectos de cómputo, la consideración de una página unitaria.

Visita:

Una secuencia ininterrumpida de páginas servidas a un usuario válido. Si dicho usuario no realiza peticiones de páginas en un periodo de tiempo (30 min) la siguiente petición constituirá el inicio de una nueva visita.

Navegador Único:

Total de combinaciones únicas de una dirección IP y un identificador adicional. Los medios pueden utilizar cookies o el Identificador de Alta de registro.

Duración Página Vista:

Tiempo acumulado en segundos de todas las páginas vistas (en visitas de dos o más páginas vistas), dividido por el número total de páginas vistas.

Duración Visita:

Tiempo en segundos de todas las visitas de dos o más páginas vistas, dividido por el número total de visitas de dos o más páginas vistas.

Tráfico nacional:

Audiencia/difusión correspondiente a España medida en base a los datos de las direcciones IP registradas por el sistema de medición.

7. Opinión

De OJDinteractiva, la división de INFORMACIÓN Y CONTROL DE PUBLICACIONES S.A.:

Hemos examinado la información facilitada por el editor del medio electrónico para el periodo que comprende la presente certificación.

Nuestro examen se ha realizado de acuerdo con las normas y procedimientos establecidos en las Normas Técnicas para el Control de los Medios Electrónicos de Comunicación.

En nuestra opinión, la presente certificación presenta razonablemente la difusión/audiencia registrada por este canal.

ADVERTENCIA:

El trabajo de OJDinteractiva, la división de INFORMACIÓN Y CONTROL DE PUBLICACIONES S.A (INTROL) se limita a la realización de pruebas para la revisión de los datos de recuento suministrados por el editor con la finalidad de expresar una opinión sobre la razonabilidad de dichos datos de acuerdo con las Normas Técnicas para el control de los MEC.

Por tanto, INTROL no acepta responsabilidad alguna por las inexactitudes o errores que puedan existir en los datos de recuento. Tampoco acepta ninguna responsabilidad por la falsedad en los datos de recuento recibidos del editor, ni por otros datos de medición que no están incluidos en el análisis.

Abril - 2021

OJDinteractiva