



## INFORMACION Y CONTROL DE PUBLICACIONES, S.A.

Velázquez, 46, 1º Drcha - Tel. 91 435 00 32 Fax 91 435 96 05 - 28001 - MADRID  
 Entença, 218 Entr. 7 - Tel 93 439 24 18 Fax 93 419 25 34 - 08029 - BARCELONA

**Título:** FOODRETAIL.ES  
**URL Primaria:** www.foodretail.es  
**Editor:** Infocap Communication & Publishing S.L.  
**Domicilio:** C/ Albasanz 35. - 3º  
**Ciudad:** 28037 MADRID  
**Teléfono:**  
**Fax:**  
**E-mail:**  
**Clasificación:** Noticias e Información  
**Sub-Clasificación:** Noticias de interés especial



### 1. Cifras totales y promedios (Nacional e Internacional)

MES - AÑO	NAVEGADORES UNICOS	VISITAS	PAGINAS
Abril - 2021	147.586	179.580	239.996
<b>PROMEDIO DIARIO</b>	<b>5.621</b>	<b>5.986</b>	<b>8.000</b>
<b>PROMEDIO LUNES-VIERNES</b>	6.394	6.834	9.207
<b>PROMEDIO SABADO-DOMINGO</b>	3.497	3.655	4.679
<b>PAGINAS / VISITAS</b>	1,34		
<b>DURACION MEDIA VISITAS</b>	0:00:50		
<b>DURACION MEDIA PAGINAS</b>	0:02:29		

### 2. Secciones (Nacional e Internacional)

	PAGINAS	%
<b>HOME</b>	10.454	4.36 %
<b>RESTO</b>	229.542	95.64 %

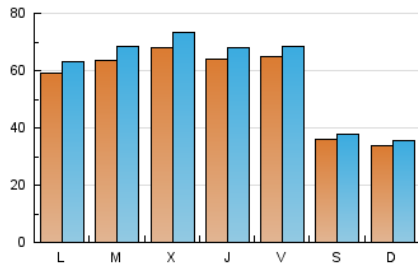
### 3. Por día del mes (Nacional e Internacional)

Día	N. únicos	Visitas	Páginas	Día	N. únicos	Visitas	Páginas	Día	N. únicos	Visitas	Páginas
1	6.279	6.553	8.180	11	3.521	3.676	4.776	21	6.765	7.273	9.471
2	4.315	4.509	6.135	12	5.675	6.102	8.797	22	5.940	6.367	8.562
3	3.185	3.326	4.221	13	5.922	6.347	9.021	23	5.306	5.665	7.674
4	3.234	3.353	4.138	14	6.572	7.121	10.188	24	3.379	3.538	4.485
5	5.337	5.654	7.648	15	6.822	7.324	10.033	25	3.471	3.657	4.796
6	5.922	6.335	8.951	16	5.784	6.202	8.561	26	6.249	6.721	9.430
7	8.268	8.813	11.532	17	3.803	3.978	5.171	27	6.452	6.905	9.347
8	7.118	7.610	10.168	18	3.345	3.504	4.646	28	5.668	6.077	8.177
9	5.768	6.177	8.169	19	6.320	6.831	9.217	29	5.792	6.221	8.487
10	4.038	4.209	5.201	20	7.182	7.803	10.711	30	11.210	11.729	14.103

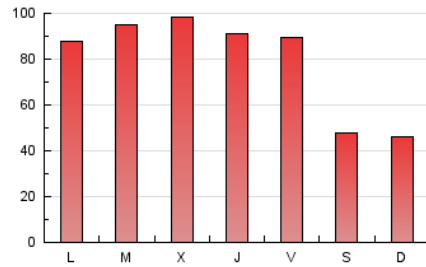
4. Gráficas (Nacional e Internacional)

4.1 Por día de la semana (promedio)

N. únicos / Visitas (x 100)



Páginas (x 100)

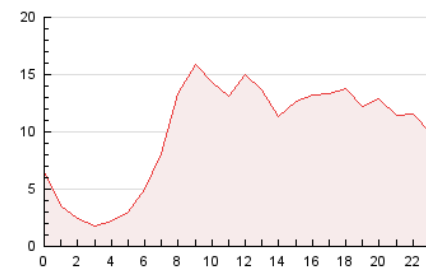


4.2 Por franja horaria (promedio)

Visitas (x 1000)

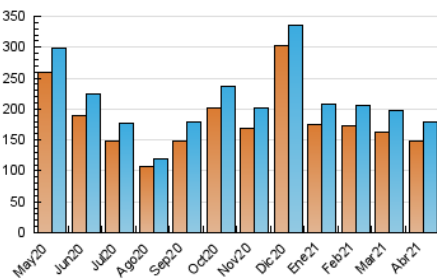


Páginas (x 1000)

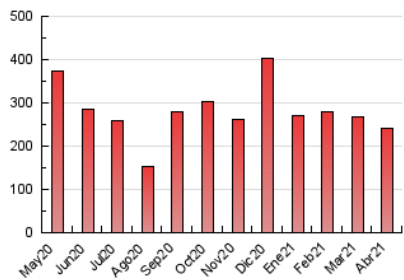


4.3 Por meses

N. únicos / Visitas (x 1000)



Páginas (x 1000)





## INFORMACION Y CONTROL DE PUBLICACIONES, S.A.

Velázquez, 46, 1º Drcha - Tel. 91 435 00 32 Fax 91 435 96 05 - 28001 - MADRID  
 Entença, 218 Entr. 7 - Tel 93 439 24 18 Fax 93 419 25 34 - 08029 - BARCELONA

### Anexo - Tráfico Nacional

**Título:** FOODRETAIL.ES  
**URL Primaria:** www.foodretail.es  
**Editor:** Infocap Communication & Publishing S.L.  
**Domicilio:** C/ Albasanz 35. - 3º  
**Ciudad:** 28037 MADRID  
**Teléfono:**  
**Fax:**  
**E-mail:**  
**Clasificación:** Noticias e Información  
**Sub-Clasificación:** Noticias de interés especial



#### 1. Cifras totales y promedios (Nacional)

MES - AÑO	NAVEGADORES UNICOS	VISITAS	PAGINAS
Abril - 2021	118.955	147.441	200.606
<b>PROMEDIO DIARIO</b>	<b>4.601</b>	<b>4.915</b>	<b>6.687</b>
<b>PROMEDIO LUNES-VIERNES</b>	<b>5.225</b>	<b>5.605</b>	<b>7.687</b>
<b>PROMEDIO SABADO-DOMINGO</b>	<b>2.883</b>	<b>3.017</b>	<b>3.936</b>
<b>PAGINAS / VISITAS</b>	<b>1,36</b>		
<b>DURACION MEDIA VISITAS</b>	<b>0:00:53</b>		
<b>DURACION MEDIA PAGINAS</b>	<b>0:02:28</b>		

#### 2. Secciones (Nacional)

	PAGINAS	%
<b>HOME</b>	8.851	4.41 %
<b>RESTO</b>	191.755	95.59 %

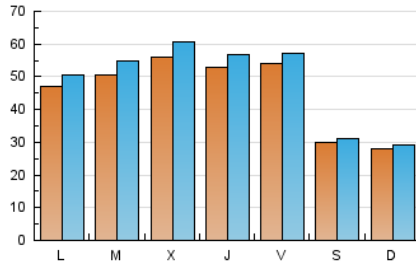
#### 3. Por día del mes (Nacional)

Día	N. únicos	Visitas	Páginas	Día	N. únicos	Visitas	Páginas	Día	N. únicos	Visitas	Páginas
1	5.510	5.753	7.218	11	2.937	3.066	4.081	21	5.652	6.100	8.088
2	3.533	3.700	5.187	12	4.664	5.043	7.513	22	4.815	5.172	7.158
3	2.629	2.750	3.579	13	4.602	4.948	6.973	23	4.105	4.401	6.128
4	2.701	2.802	3.502	14	5.383	5.862	8.618	24	2.780	2.924	3.768
5	4.231	4.513	6.184	15	5.647	6.095	8.583	25	2.840	2.997	4.022
6	4.861	5.218	7.563	16	4.705	5.047	7.156	26	4.984	5.397	7.705
7	6.891	7.375	9.792	17	3.151	3.302	4.391	27	4.891	5.284	7.124
8	5.876	6.309	8.635	18	2.671	2.799	3.814	28	4.529	4.881	6.740
9	4.677	5.038	6.819	19	4.951	5.332	7.317	29	4.616	4.988	6.970
10	3.352	3.499	4.332	20	5.881	6.431	9.110	30	9.951	10.415	12.536

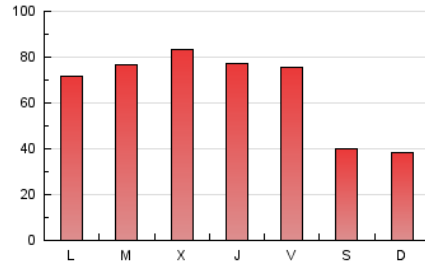
4. Gráficas (Nacional)

4.1 Por día de la semana (promedio)

N. únicos / Visitas (x 100)

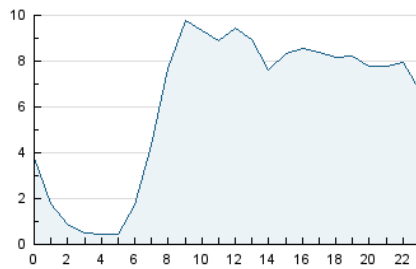


Páginas (x 100)

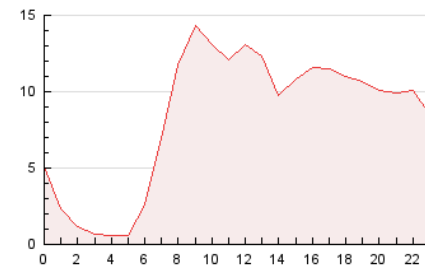


4.2 Por franja horaria (promedio)

Visitas (x 1000)

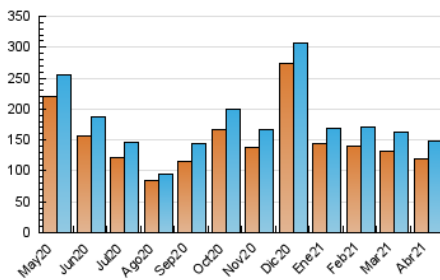


Páginas (x 1000)

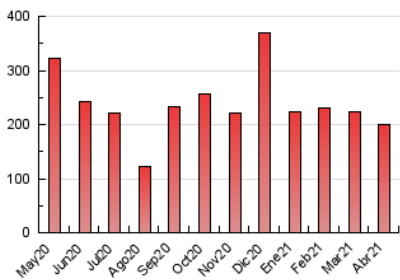


4.3 Por meses

N. únicos / Visitas (x 1000)



Páginas (x 1000)



## 5. Observaciones

Este Medio Electrónico de Comunicación ha sido medido por la herramienta Google Analytics de Google

## 6. Definiciones básicas (Para más información ver Normas Técnicas para el Control de los Medios Electrónicos de Comunicación)

### Página Vista:

Conjunto de ficheros enviado a un usuario como resultado de una petición del mismo recibida por el servidor. Cuando la página está formada por varios marcos (frames), el conjunto de los mismos tendrá, a efectos de cómputo, la consideración de una página unitaria.

### Visita:

Una secuencia ininterrumpida de páginas servidas a un usuario válido. Si dicho usuario no realiza peticiones de páginas en un periodo de tiempo (30 min) la siguiente petición constituirá el inicio de una nueva visita.

### Navegador Único:

Total de combinaciones únicas de una dirección IP y un identificador adicional. Los medios pueden utilizar cookies o el Identificador de Alta de registro.

### Duración Página Vista:

Tiempo acumulado en segundos de todas las páginas vistas (en visitas de dos o más páginas vistas), dividido por el número total de páginas vistas.

### Duración Visita:

Tiempo en segundos de todas las visitas de dos o más páginas vistas, dividido por el número total de visitas de dos o más páginas vistas.

### Tráfico nacional:

Audiencia/difusión correspondiente a España medida en base a los datos de las direcciones IP registradas por el sistema de medición.

## 7. Opinión

De OJDinteractiva, la división de INFORMACIÓN Y CONTROL DE PUBLICACIONES S.A.:

Hemos examinado la información facilitada por el editor del medio electrónico para el periodo que comprende la presente certificación.

Nuestro examen se ha realizado de acuerdo con las normas y procedimientos establecidos en las Normas Técnicas para el Control de los Medios Electrónicos de Comunicación.

En nuestra opinión, la presente acta presenta razonablemente la difusión/audiencia registrada por este medio electrónico.

### ADVERTENCIA:

El trabajo de OJDinteractiva, la división de INFORMACIÓN Y CONTROL DE PUBLICACIONES S.A (INTROL) se limita a la realización de pruebas para la revisión de los datos de recuento suministrados por el editor con la finalidad de expresar una opinión sobre la razonabilidad de dichos datos de acuerdo con las Normas Técnicas para el control de los MEC.

Por tanto, INTROL no acepta responsabilidad alguna por las inexactitudes o errores que puedan existir en los datos de recuento. Tampoco acepta ninguna responsabilidad por la falsedad en los datos de recuento recibidos del editor, ni por otros datos de medición que no están incluidos en el análisis.

Mayo - 2021

OJDinteractiva