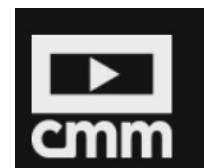




INFORMACION Y CONTROL DE PUBLICACIONES, S.A.

Velázquez, 46, 1º Drcha - Tel. 91 435 00 32 Fax 91 435 96 05 - 28001 - MADRID
Av. Diagonal 497, 5a planta - Tel 93 439 24 18 Fax 93 419 25 34 - 08029 - BARCELONA

Título: CMMPLAY.ES
URL Primaria: https://www.cmmplay.es/
Editor: Ente Público RadioTelevisión de Castilla-La Mancha
Domicilio: Río de Guadalmena, 6
Ciudad: 45007 TOLEDO
Teléfono: 925288604
Fax:
E-mail:
Clasificación: Noticias e Información
Sub-Clasificación: Noticias globales y actualidad



1. Cifras totales y promedios (Nacional e Internacional)

MES - AÑO	NAVEGADORES UNICOS	VISITAS	PAGINAS
Octubre - 2021	42.605	93.231	293.901
PROMEDIO DIARIO	2.123	3.007	9.481
PROMEDIO LUNES-VIERNES	1.185	1.506	4.084
PROMEDIO SABADO-DOMINGO	4.092	6.160	20.815
PAGINAS / VISITAS	3,15		
DURACION MEDIA VISITAS	0:07:13		
DURACION MEDIA PAGINAS	0:03:02		

2. Secciones (Nacional e Internacional)

	PAGINAS	%
HOME	50.450	17.17 %
RESTO	243.451	82.83 %

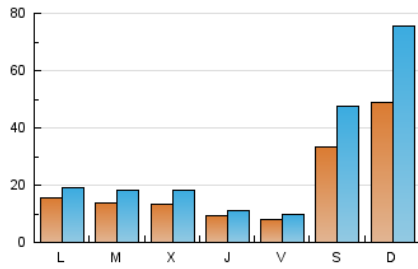
3. Por día del mes (Nacional e Internacional)

Día	N. únicos	Visitas	Páginas	Día	N. únicos	Visitas	Páginas	Día	N. únicos	Visitas	Páginas
1	628	749	1.678	11	1.527	1.873	4.341	21	701	843	1.657
2	2.589	3.779	14.427	12	2.988	4.296	18.365	22	717	821	1.870
3	4.006	6.155	20.527	13	1.531	1.792	4.499	23	2.708	3.813	12.650
4	1.635	2.033	4.975	14	1.278	1.526	3.198	24	4.364	6.715	20.531
5	910	1.105	2.732	15	1.141	1.302	2.397	25	1.232	1.552	3.952
6	2.044	3.164	11.157	16	4.177	6.067	22.102	26	622	743	1.950
7	927	1.175	2.817	17	5.196	7.753	23.631	27	1.185	1.504	3.928
8	971	1.195	2.990	18	1.843	2.240	5.035	28	759	951	2.136
9	3.999	5.699	19.049	19	937	1.185	2.407	29	650	773	1.840
10	6.328	10.057	35.911	20	661	808	1.832	30	3.107	4.514	15.621
								31	4.447	7.049	23.696

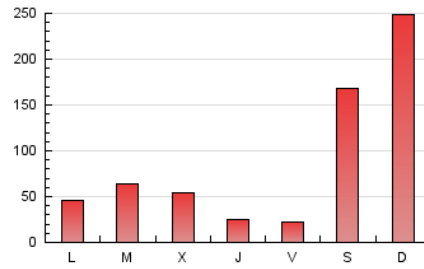
4. Gráficas (Nacional e Internacional)

4.1 Por día de la semana (promedio)

N. únicos / Visitas (x 100)

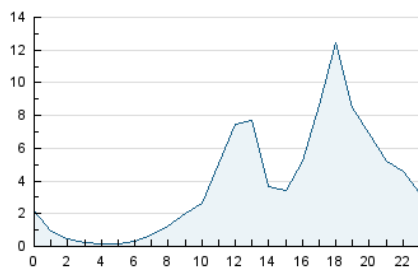


Páginas (x 100)

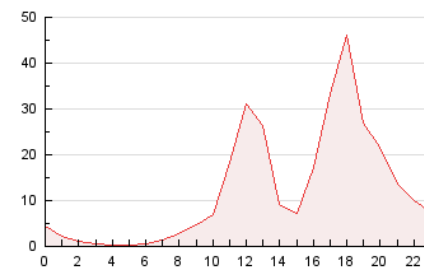


4.2 Por franja horaria (promedio)

Visitas_ (x 1000)

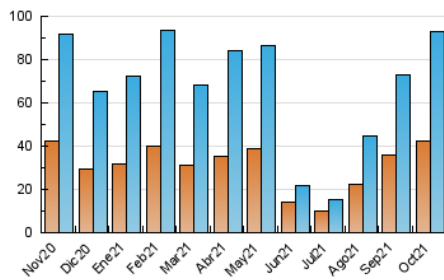


Páginas (x 1000)

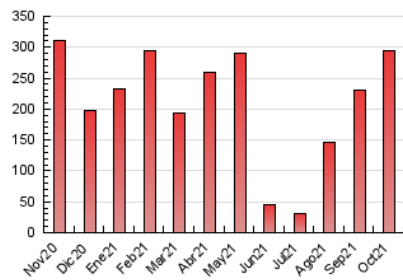


4.3 Por meses

N. únicos / Visitas (x 1000)



Páginas (x 1000)



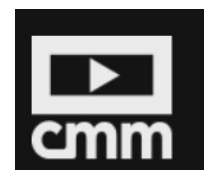


INFORMACION Y CONTROL DE PUBLICACIONES, S.A.

Velázquez, 46, 1º Drcha - Tel. 91 435 00 32 Fax 91 435 96 05 - 28001 - MADRID
 Av. Diagonal 497, 5a planta - Tel 93 439 24 18 Fax 93 419 25 34 - 08029 - BARCELONA

Anexo - Tráfico Nacional

Título: CMMPLAY.ES
URL Primaria: https://www.cmmplay.es/
Editor: Ente Público RadioTelevisión de Castilla-La Mancha
Domicilio: Río de Guadalmena, 6
Ciudad: 45007 TOLEDO
Teléfono: 925288604
Fax:
E-mail:
Clasificación: Noticias e Información
Sub-Clasificación: Noticias globales y actualidad



1. Cifras totales y promedios (Nacional)

MES - AÑO	NAVEGADORES UNICOS	VISITAS	PAGINAS
Octubre - 2021	40.497	89.912	284.757
PROMEDIO DIARIO	2.038	2.900	9.186
PROMEDIO LUNES-VIERNES	1.125	1.436	3.937
PROMEDIO SABADO-DOMINGO	3.955	5.975	20.208
PAGINAS / VISITAS	3,17		
DURACION MEDIA VISITAS	0:07:19		
DURACION MEDIA PAGINAS	0:03:03		

2. Secciones (Nacional)

	PAGINAS	%
HOME	48.631	17.08 %
RESTO	236.126	82.92 %

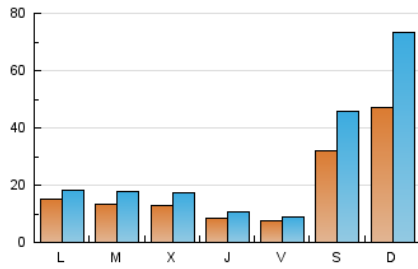
3. Por día del mes (Nacional)

Día	N. únicos	Visitas	Páginas	Día	N. únicos	Visitas	Páginas	Día	N. únicos	Visitas	Páginas
1	584	702	1.615	11	1.464	1.798	4.210	21	647	784	1.576
2	2.448	3.573	13.382	12	2.922	4.212	18.018	22	676	774	1.786
3	3.892	5.983	20.082	13	1.476	1.730	4.404	23	2.637	3.728	12.407
4	1.582	1.972	4.845	14	1.223	1.463	3.105	24	4.220	6.523	20.019
5	854	1.045	2.606	15	1.071	1.227	2.266	25	1.153	1.463	3.735
6	1.905	2.968	10.485	16	3.958	5.754	20.936	26	590	710	1.886
7	853	1.095	2.699	17	5.009	7.518	22.998	27	1.143	1.459	3.857
8	887	1.103	2.816	18	1.756	2.140	4.845	28	711	901	2.054
9	3.863	5.531	18.476	19	890	1.121	2.310	29	616	735	1.781
10	6.178	9.866	35.335	20	621	762	1.774	30	3.024	4.406	15.303
								31	4.323	6.866	23.146

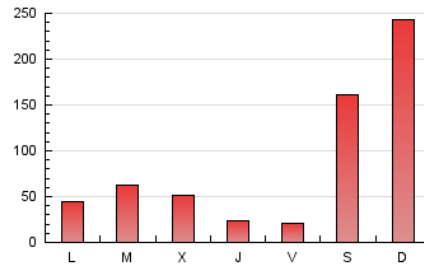
4. Gráficas (Nacional)

4.1 Por día de la semana (promedio)

N. únicos / Visitas (x 100)

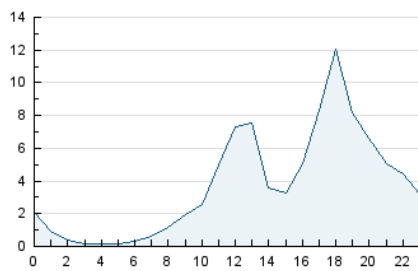


Páginas (x 100)

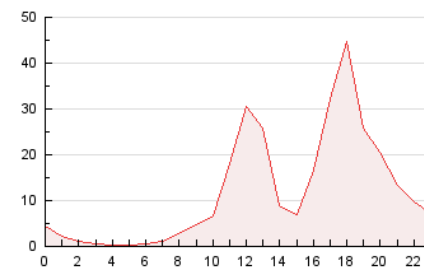


4.2 Por franja horaria (promedio)

Visitas_ (x 1000)

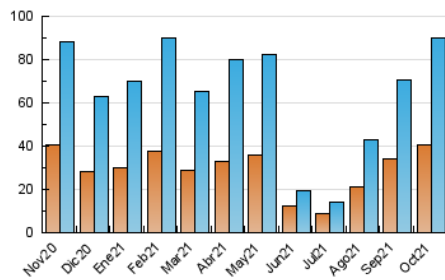


Páginas (x 1000)

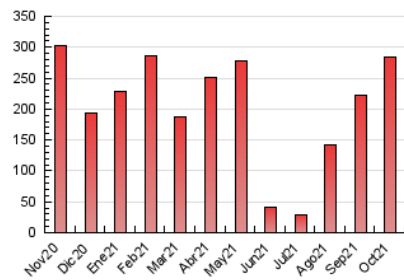


4.3 Por meses

N. únicos / Visitas (x 1000)



Páginas (x 1000)



5. Observaciones

Este Medio Electrónico de Comunicación ha sido medido por la herramienta Google Analytics de Google

6. Definiciones básicas (Para más información ver Normas Técnicas para el Control de los Medios Electrónicos de Comunicación)

Página Vista:

Conjunto de ficheros enviado a un usuario como resultado de una petición del mismo recibida por el servidor. Cuando la página está formada por varios marcos (frames), el conjunto de los mismos tendrá, a efectos de cómputo, la consideración de una página unitaria.

Visita:

Una secuencia ininterrumpida de páginas servidas a un usuario válido. Si dicho usuario no realiza peticiones de páginas en un periodo de tiempo (30 min) la siguiente petición constituirá el inicio de una nueva visita.

Navegador Único:

Total de combinaciones únicas de una dirección IP y un identificador adicional. Los medios pueden utilizar cookies o el Identificador de Alta de registro.

Duración Página Vista:

Tiempo acumulado en segundos de todas las páginas vistas (en visitas de dos o más páginas vistas), dividido por el número total de páginas vistas.

Duración Visita:

Tiempo en segundos de todas las visitas de dos o más páginas vistas, dividido por el número total de visitas de dos o más páginas vistas.

Tráfico nacional:

Audiencia/difusión correspondiente a España medida en base a los datos de las direcciones IP registradas por el sistema de medición.

7. Opinión

De OJDinteractiva, la división de INFORMACIÓN Y CONTROL DE PUBLICACIONES S.A.:

Hemos examinado la información facilitada por el editor del medio electrónico para el periodo que comprende la presente certificación.

Nuestro examen se ha realizado de acuerdo con las normas y procedimientos establecidos en las Normas Técnicas para el Control de los Medios Electrónicos de Comunicación.

En nuestra opinión, la presente acta presenta razonablemente la difusión/audiencia registrada por este medio electrónico.

ADVERTENCIA:

El trabajo de OJDinteractiva, la división de INFORMACIÓN Y CONTROL DE PUBLICACIONES S.A (INTROL) se limita a la realización de pruebas para la revisión de los datos de recuento suministrados por el editor con la finalidad de expresar una opinión sobre la razonabilidad de dichos datos de acuerdo con las Normas Técnicas para el control de los MEC. Por tanto, INTROL no acepta responsabilidad alguna por las inexactitudes o errores que puedan existir en los datos de recuento. Tampoco acepta ninguna responsabilidad por la falsedad en los datos de recuento recibidos del editor, ni por otros datos de medición que no están incluidos en el análisis.

Noviembre - 2021

OJDinteractiva