



INFORMACION Y CONTROL DE PUBLICACIONES, S.A.

Velázquez, 46, 1º Drcha - Tel. 91 435 00 32 Fax 91 435 96 05 - 28001 - MADRID
 Entença, 218 Entr. 7 - Tel 93 439 24 18 Fax 93 419 25 34 - 08029 - BARCELONA

Título: CMMPLAY.ES
URL Primaria: https://www.cmmplay.es/
Editor: Ente Público RadioTelevisión de Castilla-La Mancha
Domicilio: Río de Guadalmena, 6
Ciudad: 45007 TOLEDO
Teléfono: 925288604
Fax:
E-mail:
Clasificación: Noticias e Información
Sub-Clasificación: Noticias globales y actualidad



1. Cifras totales y promedios (Nacional e Internacional)

MES - AÑO	NAVEGADORES UNICOS	VISITAS	PAGINAS
Julio - 2021	10.141	15.372	31.883
PROMEDIO DIARIO	419	496	1.028
PROMEDIO LUNES-VIERNES	391	457	844
PROMEDIO SABADO-DOMINGO	487	592	1.480
PAGINAS / VISITAS	2,07		
DURACION MEDIA VISITAS	0:04:35		
DURACION MEDIA PAGINAS	0:04:01		

2. Secciones (Nacional e Internacional)

	PAGINAS	%
HOME	5.724	17.95 %
RESTO	26.159	82.05 %

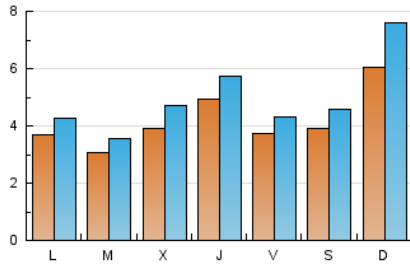
3. Por día del mes (Nacional e Internacional)

Día	N. únicos	Visitas	Páginas	Día	N. únicos	Visitas	Páginas	Día	N. únicos	Visitas	Páginas
1	1.076	1.234	1.910	11	224	255	480	21	401	489	1.089
2	522	605	1.095	12	189	223	474	22	372	424	815
3	335	388	776	13	237	278	545	23	361	412	784
4	297	340	594	14	564	668	1.272	24	565	654	1.256
5	279	325	602	15	535	638	1.164	25	1.513	2.026	6.996
6	314	359	728	16	425	518	936	26	728	859	1.495
7	251	304	597	17	379	439	812	27	423	492	769
8	168	191	384	18	381	428	783	28	354	429	808
9	172	191	442	19	272	303	580	29	315	379	704
10	246	273	494	20	252	289	497	30	385	433	872
								31	442	526	1.130

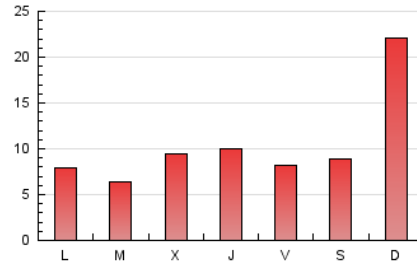
4. Gráficas (Nacional e Internacional)

4.1 Por día de la semana (promedio)

N. únicos / Visitas (x 100)

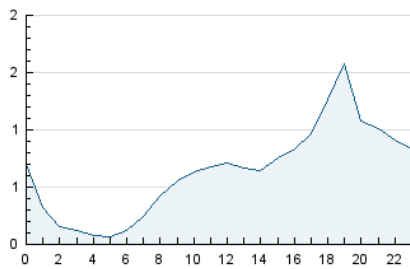


Páginas (x 100)

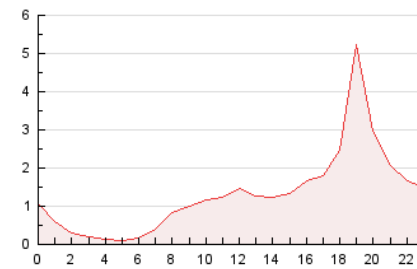


4.2 Por franja horaria (promedio)

Visitas (x 1000)

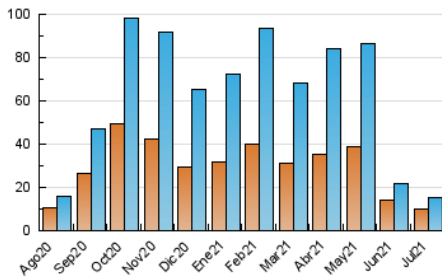


Páginas (x 1000)

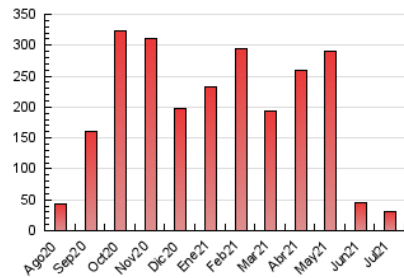


4.3 Por meses

N. únicos / Visitas (x 1000)



Páginas (x 1000)





INFORMACION Y CONTROL DE PUBLICACIONES, S.A.

Velázquez, 46, 1º Drcha - Tel. 91 435 00 32 Fax 91 435 96 05 - 28001 - MADRID
 Entença, 218 Entr. 7 - Tel 93 439 24 18 Fax 93 419 25 34 - 08029 - BARCELONA

Anexo - Tráfico Nacional

Título: CMMPLAY.ES
URL Primaria: https://www.cmmplay.es/
Editor: Ente Público RadioTelevisión de Castilla-La Mancha
Domicilio: Río de Guadalmena, 6
Ciudad: 45007 TOLEDO
Teléfono: 925288604
Fax:
E-mail:
Clasificación: Noticias e Información
Sub-Clasificación: Noticias globales y actualidad



1. Cifras totales y promedios (Nacional)

MES - AÑO	NAVEGADORES UNICOS	VISITAS	PAGINAS
Julio - 2021	8.904	13.914	29.629
PROMEDIO DIARIO	374	449	956
PROMEDIO LUNES-VIERNES	347	410	778
PROMEDIO SABADO-DOMINGO	442	543	1.390
PAGINAS / VISITAS	2,13		
DURACION MEDIA VISITAS	0:04:54		
DURACION MEDIA PAGINAS	0:04:04		

2. Secciones (Nacional)

	PAGINAS	%
HOME	5.008	16.90 %
RESTO	24.621	83.10 %

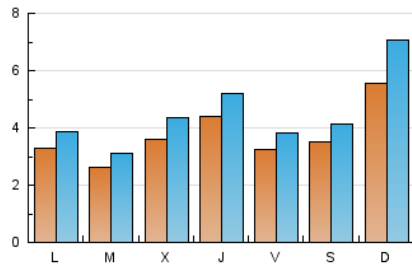
3. Por día del mes (Nacional)

Día	N. únicos	Visitas	Páginas	Día	N. únicos	Visitas	Páginas	Día	N. únicos	Visitas	Páginas
1	985	1.141	1.791	11	192	221	434	21	369	456	1.032
2	437	515	987	12	164	197	438	22	309	356	724
3	294	345	710	13	205	244	491	23	315	365	731
4	254	296	544	14	530	633	1.229	24	520	605	1.192
5	240	286	554	15	489	590	1.084	25	1.429	1.922	6.663
6	260	301	620	16	372	463	855	26	671	794	1.380
7	218	271	553	17	328	384	733	27	386	451	719
8	149	172	361	18	340	387	728	28	313	388	755
9	152	170	391	19	233	264	515	29	271	335	651
10	225	252	462	20	206	243	434	30	349	395	822
								31	392	472	1.046

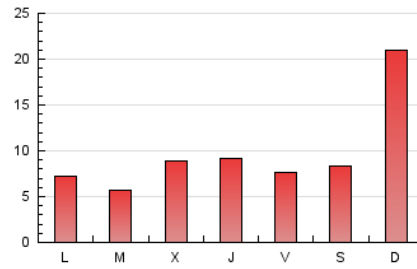
4. Gráficas (Nacional)

4.1 Por día de la semana (promedio)

N. únicos / Visitas (x 100)

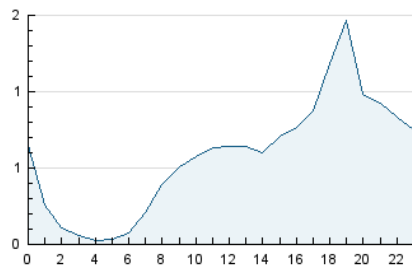


Páginas (x 100)

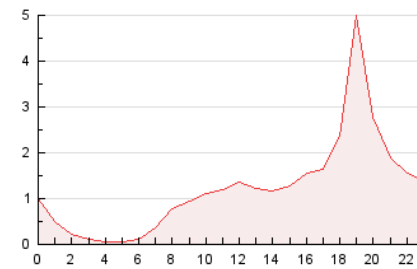


4.2 Por franja horaria (promedio)

Visitas (x 1000)

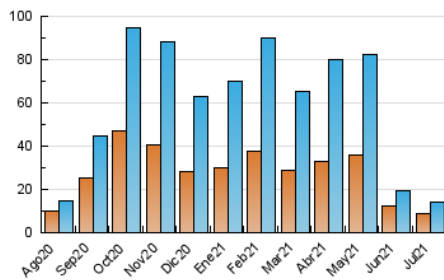


Páginas (x 1000)

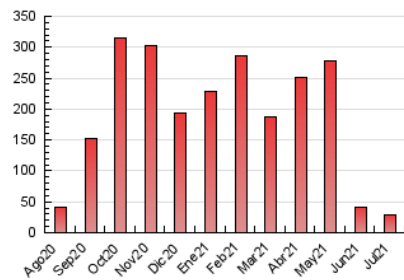


4.3 Por meses

N. únicos / Visitas (x 1000)



Páginas (x 1000)



5. Observaciones

Este Medio Electrónico de Comunicación ha sido medido por la herramienta Google Analytics de Google

6. Definiciones básicas (Para más información ver Normas Técnicas para el Control de los Medios Electrónicos de Comunicación)

Página Vista:

Conjunto de ficheros enviado a un usuario como resultado de una petición del mismo recibida por el servidor. Cuando la página está formada por varios marcos (frames), el conjunto de los mismos tendrá, a efectos de cómputo, la consideración de una página unitaria.

Visita:

Una secuencia ininterrumpida de páginas servidas a un usuario válido. Si dicho usuario no realiza peticiones de páginas en un periodo de tiempo (30 min) la siguiente petición constituirá el inicio de una nueva visita.

Navegador Único:

Total de combinaciones únicas de una dirección IP y un identificador adicional. Los medios pueden utilizar cookies o el Identificador de Alta de registro.

Duración Página Vista:

Tiempo acumulado en segundos de todas las páginas vistas (en visitas de dos o más páginas vistas), dividido por el número total de páginas vistas.

Duración Visita:

Tiempo en segundos de todas las visitas de dos o más páginas vistas, dividido por el número total de visitas de dos o más páginas vistas.

Tráfico nacional:

Audiencia/difusión correspondiente a España medida en base a los datos de las direcciones IP registradas por el sistema de medición.

7. Opinión

De OJDinteractiva, la división de INFORMACIÓN Y CONTROL DE PUBLICACIONES S.A.:

Hemos examinado la información facilitada por el editor del medio electrónico para el periodo que comprende la presente certificación.

Nuestro examen se ha realizado de acuerdo con las normas y procedimientos establecidos en las Normas Técnicas para el Control de los Medios Electrónicos de Comunicación.

En nuestra opinión, la presente acta presenta razonablemente la difusión/audiencia registrada por este medio electrónico.

ADVERTENCIA:

El trabajo de OJDinteractiva, la división de INFORMACIÓN Y CONTROL DE PUBLICACIONES S.A (INTROL) se limita a la realización de pruebas para la revisión de los datos de recuento suministrados por el editor con la finalidad de expresar una opinión sobre la razonabilidad de dichos datos de acuerdo con las Normas Técnicas para el control de los MEC.

Por tanto, INTROL no acepta responsabilidad alguna por las inexactitudes o errores que puedan existir en los datos de recuento. Tampoco acepta ninguna responsabilidad por la falsedad en los datos de recuento recibidos del editor, ni por otros datos de medición que no están incluidos en el análisis.

Agosto - 2021

OJDinteractiva