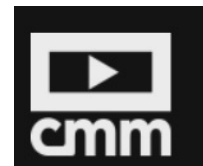




## INFORMACION Y CONTROL DE PUBLICACIONES, S.A.

Velázquez, 46, 1º Drcha - Tel. 91 435 00 32 Fax 91 435 96 05 - 28001 - MADRID  
Av. Diagonal 497, 5a planta - Tel 93 439 24 18 Fax 93 419 25 34 - 08029 - BARCELONA

**Título:** CMMPLAY.ES  
**URL Primaria:** https://www.cmmplay.es/  
**Editor:** Ente Público RadioTelevisión de Castilla-La Mancha  
**Domicilio:** Río de Guadalmena, 6  
**Ciudad:** 45007 TOLEDO  
**Teléfono:** 925288604  
**Fax:**  
**E-mail:**  
**Clasificación:** Noticias e Información  
**Sub-Clasificación:** Noticias globales y actualidad



### 1. Cifras totales y promedios (Nacional e Internacional)

MES - AÑO	NAVEGADORES UNICOS	VISITAS	PAGINAS
Junio - 2022	27.342	42.536	119.352
<b>PROMEDIO DIARIO</b>	<b>1.119</b>	<b>1.418</b>	<b>3.978</b>
<b>PROMEDIO LUNES-VIERNES</b>	625	827	2.225
<b>PROMEDIO SABADO-DOMINGO</b>	2.475	3.043	8.800
<b>PAGINAS / VISITAS</b>	2,81		
<b>DURACION MEDIA VISITAS</b>	0:05:35		
<b>DURACION MEDIA PAGINAS</b>	0:02:46		

### 2. Secciones (Nacional e Internacional)

	PAGINAS	%
<b>HOME</b>	25.694	21.53 %
<b>RESTO</b>	93.658	78.47 %

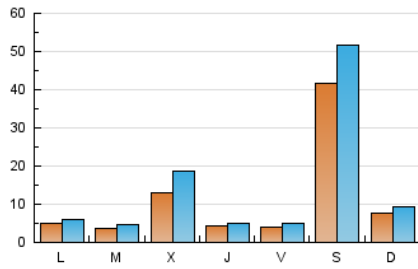
### 3. Por día del mes (Nacional e Internacional)

Día	N. únicos	Visitas	Páginas	Día	N. únicos	Visitas	Páginas	Día	N. únicos	Visitas	Páginas
1	2.431	3.527	11.160	11	11.612	13.479	36.744	21	416	517	1.172
2	608	720	1.333	12	1.180	1.394	3.636	22	324	385	853
3	483	595	1.159	13	848	1.060	2.848	23	278	334	706
4	2.674	3.724	12.461	14	447	540	1.125	24	231	287	689
5	1.033	1.307	3.313	15	453	524	1.327	25	303	359	724
6	525	679	1.435	16	474	544	1.172	26	302	334	621
7	421	511	1.102	17	388	469	1.079	27	219	262	598
8	3.051	4.675	15.942	18	2.099	3.045	11.514	28	222	275	517
9	628	734	1.458	19	596	703	1.386	29	219	262	634
10	527	593	1.234	20	360	448	898	30	206	250	512

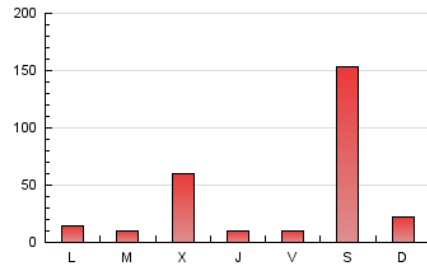
4. Gráficas (Nacional e Internacional)

4.1 Por día de la semana (promedio)

N. únicos / Visitas (x 100)

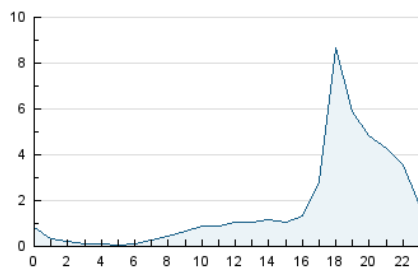


Páginas (x 100)

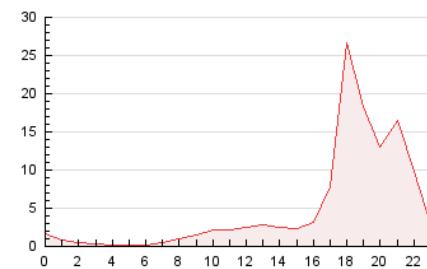


4.2 Por franja horaria (promedio)

Visitas\_ (x 1000)

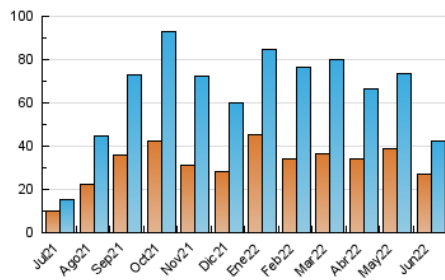


Páginas (x 1000)

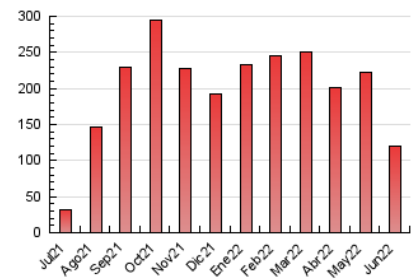


4.3 Por meses

N. únicos / Visitas (x 1000)



Páginas (x 1000)





## INFORMACION Y CONTROL DE PUBLICACIONES, S.A.

Velázquez, 46, 1º Drcha - Tel. 91 435 00 32 Fax 91 435 96 05 - 28001 - MADRID  
Av. Diagonal 497, 5a planta - Tel 93 439 24 18 Fax 93 419 25 34 - 08029 - BARCELONA

### Anexo - Tráfico Nacional

**Título:** CMMPLAY.ES  
**URL Primaria:** https://www.cmmplay.es/  
**Editor:** Ente Público RadioTelevisión de Castilla-La Mancha  
**Domicilio:** Río de Guadalmena, 6  
**Ciudad:** 45007 TOLEDO  
**Teléfono:** 925288604  
**Fax:**  
**E-mail:**  
**Clasificación:** Noticias e Información  
**Sub-Clasificación:** Noticias globales y actualidad



#### 1. Cifras totales y promedios (Nacional)

MES - AÑO	NAVEGADORES UNICOS	VISITAS	PAGINAS
Junio - 2022	25.590	40.494	114.819
<b>PROMEDIO DIARIO</b>	<b>1.057</b>	<b>1.350</b>	<b>3.827</b>
<b>PROMEDIO LUNES-VIERNES</b>	<b>580</b>	<b>776</b>	<b>2.122</b>
<b>PROMEDIO SABADO-DOMINGO</b>	<b>2.371</b>	<b>2.927</b>	<b>8.518</b>
<b>PAGINAS / VISITAS</b>	<b>2,84</b>		
<b>DURACION MEDIA VISITAS</b>	<b>0:05:44</b>		
<b>DURACION MEDIA PAGINAS</b>	<b>0:02:48</b>		

#### 2. Secciones (Nacional)

	PAGINAS	%
<b>HOME</b>	24.091	20.98 %
<b>RESTO</b>	90.728	79.02 %

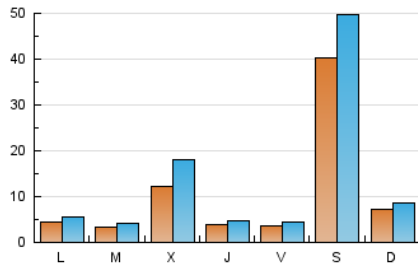
#### 3. Por día del mes (Nacional)

Día	N. únicos	Visitas	Páginas	Día	N. únicos	Visitas	Páginas	Día	N. únicos	Visitas	Páginas
1	2.348	3.424	10.817	11	11.221	13.034	35.652	21	384	479	1.091
2	565	674	1.266	12	1.107	1.316	3.459	22	297	356	808
3	419	527	1.058	13	805	1.012	2.750	23	249	302	636
4	2.594	3.631	12.202	14	404	496	1.059	24	212	267	659
5	958	1.228	3.161	15	398	465	1.162	25	276	329	671
6	465	615	1.348	16	424	493	1.087	26	270	297	540
7	365	454	1.029	17	360	436	1.026	27	198	240	544
8	2.924	4.529	15.547	18	1.998	2.928	11.184	28	194	241	465
9	581	686	1.383	19	546	652	1.273	29	195	231	552
10	459	525	1.110	20	320	401	808	30	184	226	472

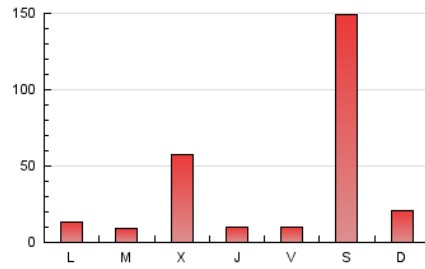
4. Gráficas (Nacional)

4.1 Por día de la semana (promedio)

N. únicos / Visitas (x 100)

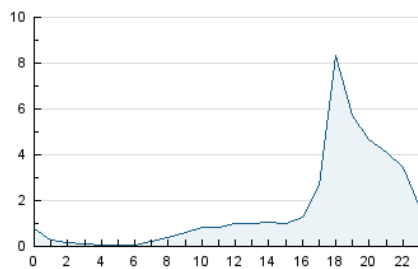


Páginas (x 100)

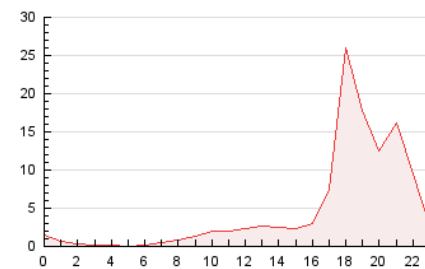


4.2 Por franja horaria (promedio)

Visitas\_ (x 1000)

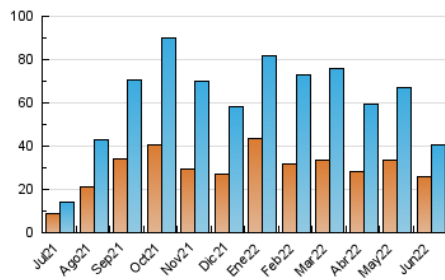


Páginas (x 1000)

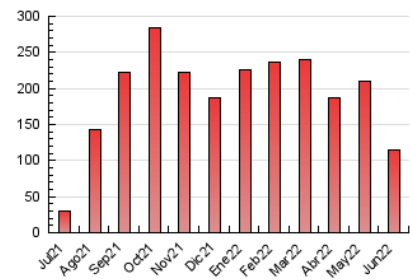


4.3 Por meses

N. únicos / Visitas (x 1000)



Páginas (x 1000)



## 5. Observaciones

Este Medio Electrónico de Comunicación ha sido medido por la herramienta Google Analytics de Google

## 6. Definiciones básicas (Para más información ver Normas Técnicas para el Control de los Medios Electrónicos de Comunicación)

### Página Vista:

Conjunto de ficheros enviado a un usuario como resultado de una petición del mismo recibida por el servidor. Cuando la página está formada por varios marcos (frames), el conjunto de los mismos tendrá, a efectos de cómputo, la consideración de una página unitaria.

### Visita:

Una secuencia ininterrumpida de páginas servidas a un usuario válido. Si dicho usuario no realiza peticiones de páginas en un periodo de tiempo (30 min) la siguiente petición constituirá el inicio de una nueva visita.

### Navegador Único:

Total de combinaciones únicas de una dirección IP y un identificador adicional. Los medios pueden utilizar cookies o el Identificador de Alta de registro.

### Duración Página Vista:

Tiempo acumulado en segundos de todas las páginas vistas (en visitas de dos o más páginas vistas), dividido por el número total de páginas vistas.

### Duración Visita:

Tiempo en segundos de todas las visitas de dos o más páginas vistas, dividido por el número total de visitas de dos o más páginas vistas.

### Tráfico nacional:

Audiencia/difusión correspondiente a España medida en base a los datos de las direcciones IP registradas por el sistema de medición.

## 7. Opinión

De OJDinteractiva, la división de INFORMACIÓN Y CONTROL DE PUBLICACIONES S.A.:

Hemos examinado la información facilitada por el editor del medio electrónico para el periodo que comprende la presente certificación.

Nuestro examen se ha realizado de acuerdo con las normas y procedimientos establecidos en las Normas Técnicas para el Control de los Medios Electrónicos de Comunicación.

En nuestra opinión, la presente acta presenta razonablemente la difusión/audiencia registrada por este medio electrónico.

### ADVERTENCIA:

El trabajo de OJDinteractiva, la división de INFORMACIÓN Y CONTROL DE PUBLICACIONES S.A (INTROL) se limita a la realización de pruebas para la revisión de los datos de recuento suministrados por el editor con la finalidad de expresar una opinión sobre la razonabilidad de dichos datos de acuerdo con las Normas Técnicas para el control de los MEC. Por tanto, INTROL no acepta responsabilidad alguna por las inexactitudes o errores que puedan existir en los datos de recuento. Tampoco acepta ninguna responsabilidad por la falsedad en los datos de recuento recibidos del editor, ni por otros datos de medición que no están incluidos en el análisis.

Julio - 2022

OJDinteractiva